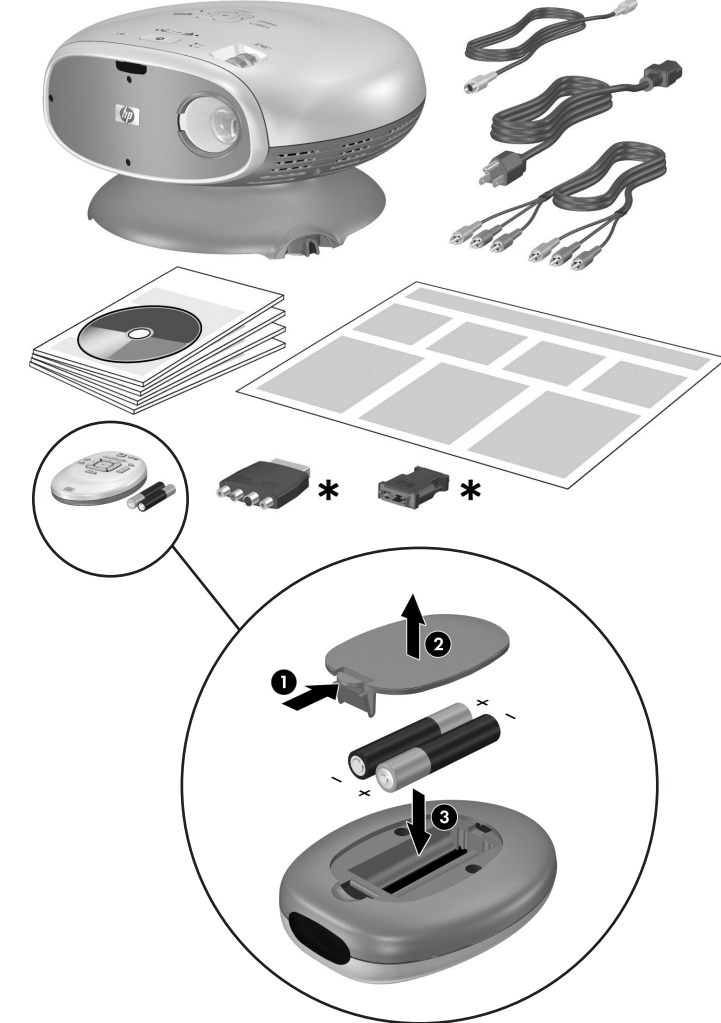


HP ep7100 Series Home Cinema Digital Projector



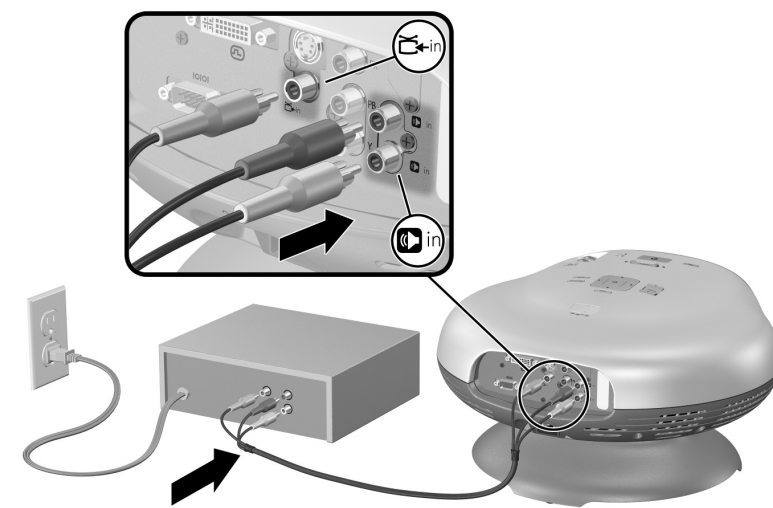
- Quick Setup Guide
- Průručka rychlé instalace
- Kurzanleitung
- Guía de configuración rápida
- Guide d'installation rapide
- Guida di configurazione rapida
- Gyors üzembe helyezési útmutató
- Beknopte installatiegids
- Krótki przewodnik
- Guia de Instalação Rápida
- Průručka Rychlá instalácia
- Οδηγός γρήγορης εγκατάστασης
- Руководство по быстрой настройке
- מדריך התקנה מהירה
- 快速安装指南
- 快速安装指南
- クイックセットアップガイド
- 빠른 설치 안내서



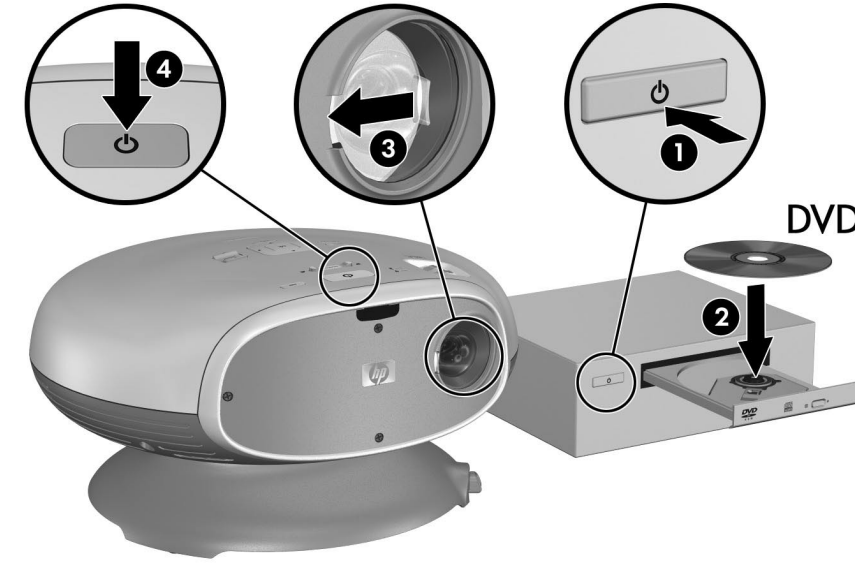
1



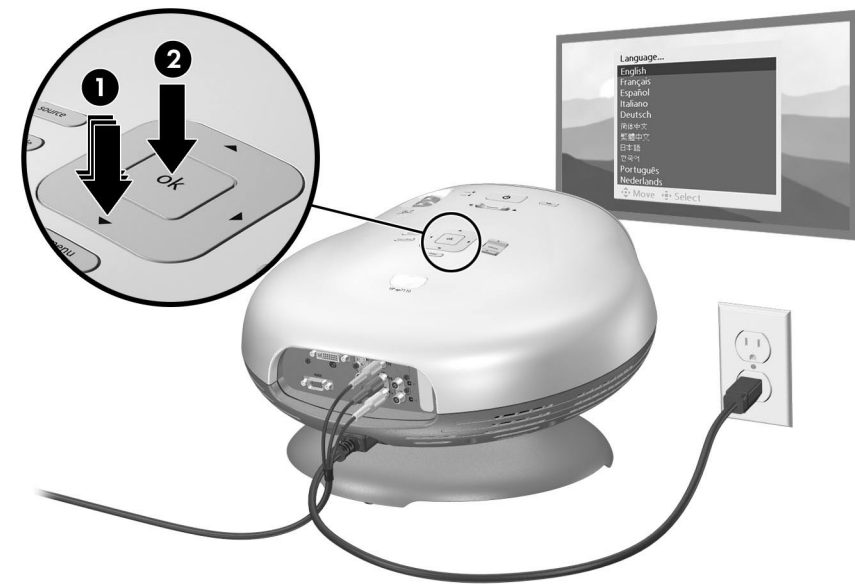
2



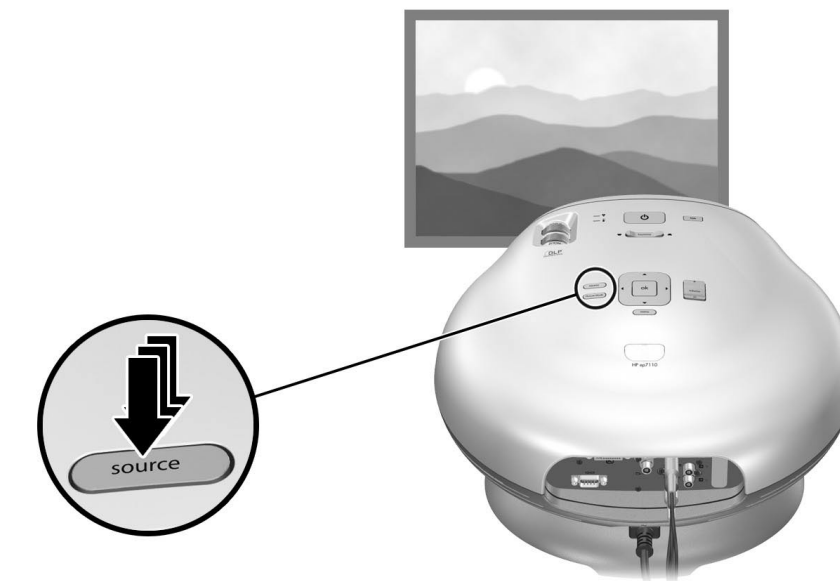
3



4



5



6



- | | |
|--------------------------------|-----------------------------------|
| 1 Control buttons | 1 Botões de controle |
| 2 Receivers for remote control | 2 Receptores para controle remoto |
| 3 Lens cover | 3 Tampa da lente |
| 4 Level adjustment | 4 Ajuste de nível |
| 5 Speaker | 5 Alto-falante |
| 6 Focus/zoom | 6 Foco/zoom |
| 7 Temperature, lamp warnings | 7 Temperatura, avisos da lâmpada |

- | | |
|---|--|
| 1 Ovládací tlačítka | 1 Ovládacie tlačidlá |
| 2 Prijímače signálu z diaľkového ovládání | 2 Prijímače signálov z diaľkového ovládača |
| 3 Kryt objektivu | 3 Kryt šošovky |
| 4 Regulace úrovně | 4 Nastavenie naklonenia |
| 5 Reproduktor | 5 Reproduktor |
| 6 Zaostrění/přiblížení | 6 Ovládač zaostrenia/přiblíženia |
| 7 Výstražné indikatory teploty a lampy | 7 Kontrolky teploty a lampy |

- | | |
|-------------------------------|----------------------------------|
| 1 Sleuertasten | 1 Κουμπιά ελέγχου |
| 2 Empfänger für Fernbedienung | 2 Δέκτης για το τηλεχειριστήριο |
| 3 Objektivdeckel | 3 Κάλυμμα φακού |
| 4 Höhenstellung | 4 Ρύθμιση επιπέδου |
| 5 Lautsprecher | 5 Ηχείο |
| 6 Fokus/Zoom | 6 Έστιαση/Ζουμ |
| 7 Temperatur, Lampenwarnungen | 7 Ενδείξεις θερμοκρασίας, λάμπας |

- | | |
|--|---|
| 1 Botones de control | 1 Κнопки управления |
| 2 Receptores para el mando a distancia | 2 Приемники сигналов пульта дистанционного управления |
| 3 Cubierta de lente | 3 Крышка объектива |
| 4 Ajuste de nivel | 4 Регулятор наклона |
| 5 Altavoz | 5 Громкоговоритель |
| 6 Enfoque/zoom | 6 Фокусировка и масштаб |
| 7 Avisos de temperatura y lámpara | 7 Предупреждающие индикаторы температуры и лампы |

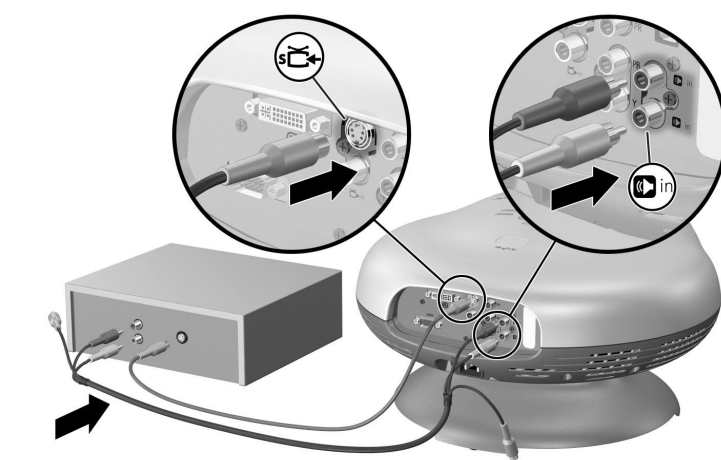
- | | | |
|----------------------------------|-----------------------------|---|
| 1 Panneau de commande | 1 لوحة التحكم | 1 |
| 2 Port infrarouge (télécommande) | 2 منفذ الأشعة تحت الحمراء | 2 |
| 3 Cache de l'objectif | 3 غطاء العدسة | 3 |
| 4 levier d'inclinaison | 4 ذراع ميل | 4 |
| 5 Haut-parleur | 5 مكبر صوت | 5 |
| 6 Mise au point/zoom | 6 ضبط/تقريب | 6 |
| 7 Voyants de température/lampe | 7 منبهات درجة الحرارة/مصباح | 7 |

- | | |
|----------------------------------|-----------|
| 1 Pulsanti di controllo | 1 控制按钮 |
| 2 Ricevitori segnale telecomando | 2 遙控器接收器 |
| 3 Copriobiettivo | 3 镜头盖 |
| 4 Regolazione livello | 4 水平调整 |
| 5 Altoparlante | 5 扬声器 |
| 6 Messa a fuoco/zoom | 6 聚焦/缩放 |
| 7 Avvisi di temperatura, lampada | 7 温度、灯泡警告 |

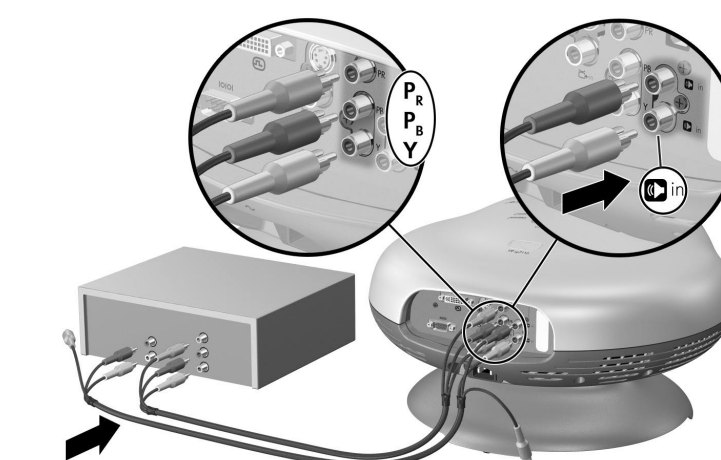
- | | |
|--|---------------|
| 1 Vezérlőgombok | 1 控制按钮 |
| 2 Távirányító vevőegysége | 2 遙控訊號接收器 |
| 3 Lencsevédő fedél | 3 镜头盖 |
| 4 Dőlésszögét szabályzó kar | 4 水平调整按钮 |
| 5 Hangszóró | 5 喇叭 |
| 6 Élesség- és nagyításszabályzó | 6 对焦/缩放 |
| 7 Túlmelegedés és lámpahibára figyelmeztető LED-ek | 7 温度警示燈、燈泡警示燈 |

- | | |
|---|---------------|
| 1 Bedieningsknoppen | 1 コントロールボタン |
| 2 Ontvangers voor afstandsbediening | 2 リモコン受信部 |
| 3 Lenskap | 3 レンズカバー |
| 4 Hoogte-instelling | 4 レベル調整 |
| 5 Luidspreker | 5 スピーカー |
| 6 Focus/zoom | 6 フォーカスとズーム |
| 7 Waarschuwingen over temperatuur, lamp | 7 温度、ランプ警告ライト |

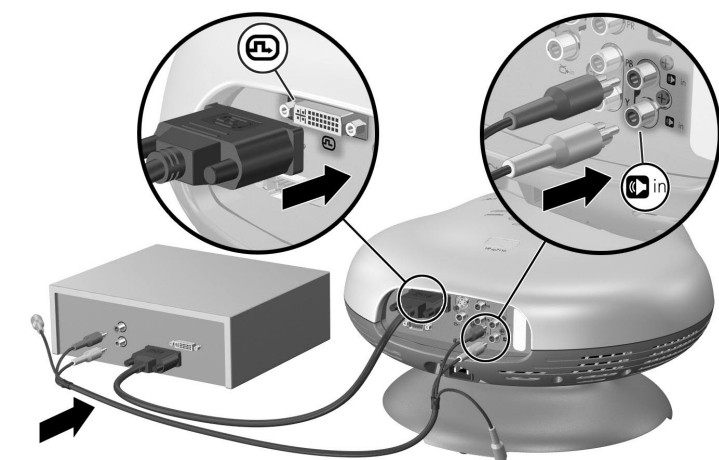
- | | |
|----------------------------|---------------------------|
| 1 Przyciski sterujące | 1 제어 단추 |
| 2 Port podczerwieni pilota | 2 원격 제어기 수신부 |
| 3 Pokrywa obiektywu | 3 렌즈 덮개 |
| 4 Poziomowanie | 4 수평 조정 |
| 5 Głośnik | 5 스피커 |
| 6 Ostrość/powiększenie | 6 Focus (초점)/Zoom (확대/축소) |
| 7 Lampa temperatury | 7 온도, 램프 경고 표시등 |



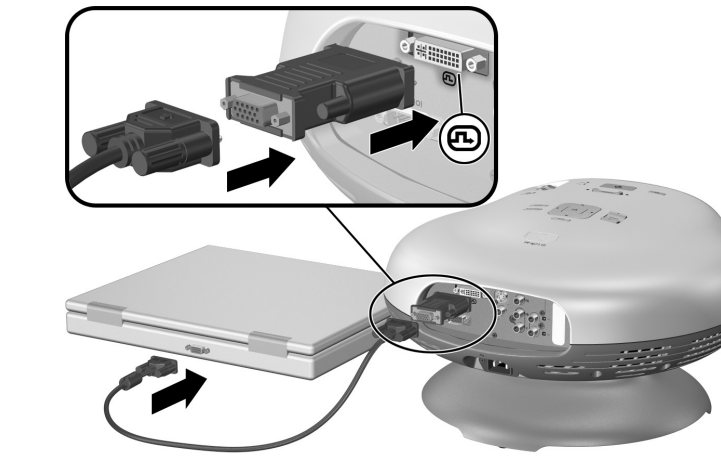
YPbPr



DVI *



PC (VGA-DVI) *



*Only certain models
*Pouze u vybraných modelů
*Nur bestimmte Modelle
*Solo en determinados modelos
*Sur certains modèles

*Solo alcuni modelli
*Csak bizonyos típusokon
*Alleen bepaalde modellen
*Tylko niektóre modele
*Apenas alguns modelos

*Len niektóre modely
*Μόνο ορισμένα μοντέλα
*Только некоторые модели
*לבדגםים מסוימים בלבד

*仅限某些机型
*僅特定機型提供
*一部のモデルのみ
*일부 모델만 해당

