

(FR)
RADIATEUR A BAIN D'HUILE

Pur Line
Modèle NDB-07
Modèle NDB-09



Manuel d'utilisation

WinEurope - FRANCE

 **0.825.875.532**

Email : info@purline.com

Site : www.purline.com

Manuel d'utilisation à lire et conserver.

Veuillez lire attentivement ce manuel avant de procéder à l'installation du radiateur à bain d'huile, à son utilisation et à son entretien.

Ne courez aucun risque : respectez les instructions ci-dessous.

En effet, en ne vous conformant pas à nos recommandations vous pourriez vous mettre en danger ainsi que votre entourage et vos biens.

INSTRUCTIONS D'UTILISATION

Conseils de sécurité.

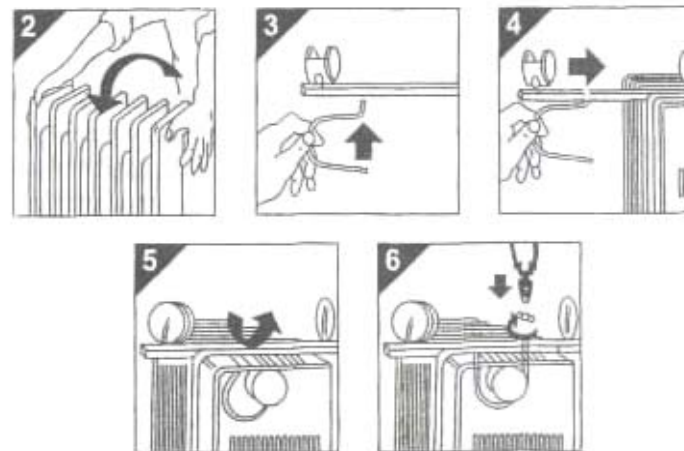
1. Utilisez cet appareil de chauffage **uniquement** tel que recommandé dans ce manuel. Toute autre utilisation est déconseillée par le fabricant, et pourrait provoquer un incendie, une électrocution, des brûlures ou des dommages.
2. Assurez-vous que votre voltage correspond bien à la tension d'alimentation nécessaire pour le fonctionnement de cet appareil de chauffage (AC 220-240V ~ 50Hz) Voir plaque signalétique placée au bas du radiateur. Il doit être branché à une prise de terre. Dérouler soigneusement le cordon électrique et s'assurer qu'il n'est pas en contact avec le radiateur. Il ne faut jamais placer l'appareil sous une prise de courant.
3. **Le radiateur ne peut être utilisé que lorsque les roulettes sont montées (voir figures 2 à 6).**
4. Il faut s'assurer que l'interrupteur et le thermostat sont « éteints » avant de brancher l'appareil.
5. La plus grande prudence est recommandée lorsque l'appareil de chauffage est utilisé en présence d'enfants, d'infirmes ou s'il est laissé sans surveillance.
6. Pour réduire les risques d'incendie ou d'électrocution, la fiche de l'appareil doit s'adapter parfaitement à la prise de branchement; dans le cas contraire, vérifier avec un électricien qualifié.

7. Ne pas utiliser l'appareil de chauffage si la prise ou le cordon électrique sont endommagés, s'il a subi un choc, a été abîmé, s'il ne fonctionne pas correctement. Le radiateur contient une quantité précise d'huile, il ne faut donc pas essayer de le réparer vous-même. Quel que soit le problème : adressez-vous à un Service Technique Agréé pour le faire vérifier ou réparer.
8. Il ne faut rien mettre à sécher sur le radiateur, ne pas le couvrir, ne pas l'installer à proximité de matériaux ou matières inflammables : attention au risque **d'incendie**; il ne faut surtout pas poser l'appareil sur un lit.
9. L'appareil de chauffage doit toujours être installé sur une surface stable, plane et rigide. Aucun meuble, aucun objet, ne doit reposer sur le cordon électrique, ne pas faire passer le cordon électrique sous un tapis ou une moquette. Le cordon électrique ne doit pas se trouver dans un endroit de passage où il pourrait être la cause d'une chute.
10. Ce radiateur est chaud lorsqu'il fonctionne et sa surface peut atteindre 60°C, évitez donc de le toucher. Toujours utiliser la poignée pour le déplacer. Les matières inflammables tels que literie, oreillers, vêtements, rideaux , moquettes etc. doivent être tenus le plus éloignés possible du radiateur.
11. Ne pas installer l'appareil dans un endroit humide tel qu'une salle de bain où il pourrait tomber dans une baignoire remplie d'eau par exemple. Ne pas non plus l'utiliser près d'un évier, d'un bassin, d'une piscine. **NE JAMAIS IMMERGER** le radiateur.
12. L'appareil est prévu pour un usage domestique.
13. Ne pas utiliser l'appareil de chauffage à l'extérieur.

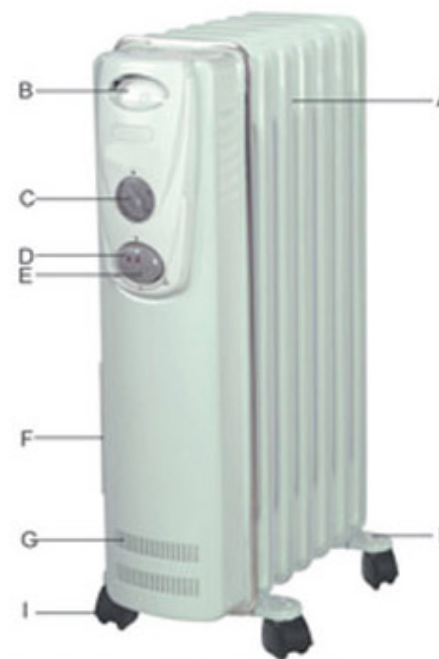
RAPPEL : NE VOUS CONTENTEZ PAS D' ETEINDRE L'APPAREIL DE CHAUFFAGE LORSQUE VOUS LE VERIFIEZ, LE NETTOYEZ OU LE DEPLACEZ.

APRES L'AVOIR ETEINT IL FAUT, SANS FAUTE, LE DEBRANCHER.

MONTAGE DES ROULETTES (voir FIG. 2 A 6 ci-dessous)



DESCRIPTIF DU RADIATEUR :



- A. Bloc radiateur
- B. Poignée
- C. Thermostat
- D. Interrupteur
- E. Témoin lumineux de fonctionnement
- F. Enrouleur de cordon d'alimentation
- G. Oues d'aération
- H. Supports de roulettes
- I. Roulettes.

REGULATION DU THERMOSTAT :

1. Le radiateur comporte 3 niveaux de puissance(D)
2. Pour régler le thermostat (C) le tourner de « Low » peu élevée vers « High » élevée selon la température désirée.
 - Brancher l'appareil (attention le cordon doit être bien déroulé et ne pas être en contact avec le radiateur)
 - Tourner le thermostat vers « High » température élevée.
 - Le témoin lumineux « Power » s'allume.
 - Lorsque la pièce atteint la température désirée, tourner lentement le thermostat en sens inverse. A un moment donné le témoin lumineux s'éteindra. Cela signifie que le thermostat s'est arrêté. A ce moment là, il faut cesser de tourner le bouton du thermostat et le laisser dans cette position.
 - Lorsque la température de la pièce descend au-dessous du niveau désiré, le témoin lumineux s'illumine à nouveau, le radiateur se remet en marche.
 - Le thermostat connecte et déconnecte l'appareil maintenant le niveau de température sélectionné.

A NOTER :

L'appareil de chauffage fonctionnera différemment selon le volume de la pièce dans laquelle il est utilisé. (S'il est utilisé dans un très grand volume, l'écart entre la température de réglage et la température réelle de la pièce peut être très important.)

ENTRETIEN

Attention : TOUJOURS DEBRANCHER L'APPAREIL APRES L'AVOIR ETEINT ET AVANT DE PROCEDER AU NETTOYAGE OU A LA REPARATION DE CELUI-CI. NE JAMAIS IMMERGER L'APPAREIL.

NETTOYAGE :

1. Eteindre puis débrancher le radiateur, attendre qu'il ait refroidi.
2. A l'aide d'un chiffon doux, nettoyer avec précaution l'appareil. Ne **jamais** utiliser d'alcool, de solvants, d'acides tel que le vinaigre ou d'abrasifs.

ENTREPOSAGE :

Lorsque vous n'utilisez pas l'appareil bien enrouler le cordon autour de « l'enrouleur » (F) au bas de l'appareil puis le remettre avec ce manuel d'utilisation, dans son carton d'emballage. Entrez-le dans un endroit sec.

Avertissement concernant l'élimination ou la mise en pièces de l'appareil : renseignez-vous auprès de la mairie de votre commune ou préfecture de votre département.

SPECIFICATIONS TECHNIQUES :

	NDB-07	NDB-09
Dimensions	37 x 16 x 64,5 cm	45 x 16 x 64,5 cm
Poids net	9.8 kg	12,6 kg
Poids brut	10.8 kg	14 kg
Tension d'alimentation	220 / 240 V AC – 50 Hz	220 / 240 V AC – 50 Hz
Puissance absorbée	1500 W	2000 W
UPC / EAN	3700046511672	3700046511689

GARANTIE : 2 ans à partir de la date d'achat.

Pour se prévaloir de la garantie prière d'apporter l'appareil ou de l'expédier PORT PAYE à votre revendeur, accompagné de la preuve d'achat indiquant la date de cet achat.

