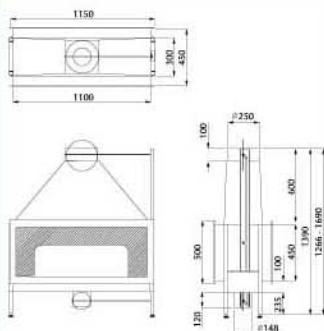


# Callisto



Type de gaz	naturel	propane
Pression d'alimentation (mbar)	20	37
Pression brûleur (mbar)	16	19,5
Puissance entrée (kW)	15,9	14
Puissance nominale (kW)	feu ouvert	feu ouvert
Consommation gaz (m <sup>3</sup> /h)	1,52	1,13
Diamètre sortie fumée (mm)	250	250
Système ventouse		
Système conventionnel	•	•
Télécommande *	simple	simple
Contrôle dans boîtier séparé	•	•
A mettre dans ensemble maçonné	•	•
Décor céramique intérieurs	•	•
Poids (kg)	145	145
Référence	6541601 Y	6541401 Y

\* Télécommande fournie avec l'appareil, différente de la gamme classique