



## Quick Installation Guide



**TV-IP422**  
**TV-IP422W**  
H/W: A1.0R

# Table of Contents

Français .....	1
1. Avant de commencer .....	1
2. Installation du matériel .....	3
3. Configuration de la Webcam .....	4
Troubleshooting .....	9



## Contenu de l'emballage

- TV-IP422 / TV-IP422W
- CD-ROM d'utilités
- Guide d'installation rapide
- 1 Antenne amovible 2dBi (TV-IP422W)
- GPIO Adaptateur
- Câble RJ-45
- Kit de montage
- Adaptateur secteur(12V, 1.5A)

## Configuration du système

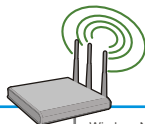
- 10/100Mbps Ethernet
- Routeur ou point d'accès sans fil (TV-IP422W)
- Microprocesseur : 1GHz ou supérieur
- Mémoire: 256MB RAM ou supérieur/ 512MB RAM ou supérieur (Windows Vista)
- Windows 2000/XP/Vista
- Résolution VGA : 800 x 600 ou supérieure
- Navigateur Internet : Internet Explorer 6.0 ou ultérieur

## Application

### Home Monitoring (TV-IP422)



### Family Monitoring (TV-IP422)



Wireless N Gigabit Router  
(TEW-633GR)



Property Monitoring  
(TV-IP422W)



Cable/DSL  
Modem

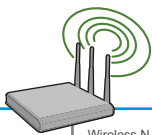


Business Monitoring  
(TV-IP422W)

### Home Monitoring (TV-IP422W)



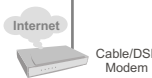
### Family Monitoring (TV-IP422W)



Wireless N Gigabit Router  
(TEW-633GR)



Property Monitoring  
(TV-IP422)



Cable/DSL  
Modem



Business Monitoring  
(TV-IP422)

## 2. Installation du matériel

1. Connectez l'Antenne.  
(TV-IP422W)

2. Branchez un câble réseau RJ-45  
depuis un Switch/Routeur vers le  
port **Ethernet** de la Webcam.

3. Branchez le transformateur AC au  
**serveur de Webcam** et ensuite à  
une prise de courant.

4. Vérifiez que les voyants Power et  
Link sont allumés.



### 3. Configuration de la Webcam

#### Remarque :

1. Il est recommandé de configurer la Caméra Internet depuis un ordinateur câblé.
2. Si vous désirez utiliser le logiciel SecurView, veuillez consulter le Guide de l'utilisateur sur le CD pour plus d'informations.

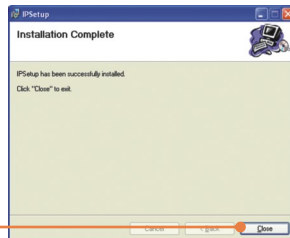
1. Insérez le CD-ROM dans votre lecteur de CR-ROM et cliquez sur **IP Setup**.



2. Suivez les instructions de l'**Assistant d'installation** et cliquez sur **Next**.



3. Cliquez sur **Close**.

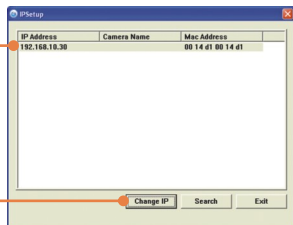


4. Allez sur **Démarrer -> Programmes -> TRENDnet -> IPSetup** et cliquez sur **IPSetup**.



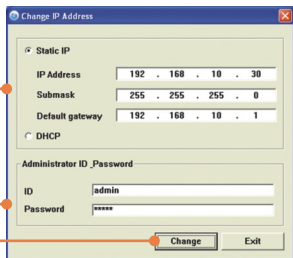
**Remarque** : Par default le paramétrage IP du TV-IP422/TV-IP422W est sur DHCP. Veuillez passer à l'étape 9. Si vous désirez donner une adresse IP statique au TV-IP422/TV-IP422W, poursuivez par l'étape 5.

5. Sélectionnez la webcam et cliquez sur **Change IP**.

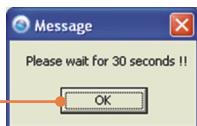


6. Configurez l'adresse IP désirée afin qu'elle se trouve sur le même sous réseau que votre réseau. tapez l'**ID administrateur** et le **mot de passe** et cliquez sur **Change (Modifier)**.

Par défaut :  
ID admin : **admin**  
Mot de passe : **admin**



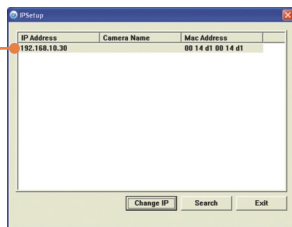
7. Cliquez sur **OK** et attendez 30 secondes.



8. Cliquez sur **OK**.



9. Double-cliquez sur le serveur de caméra pour obtenir la configuration du navigateur.

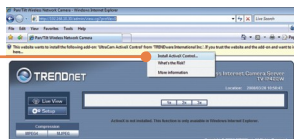


10. Saisissez l'ID de l'administrateur et le mot de passe et cliquez sur **OK**.

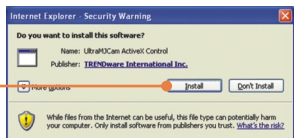
Par défaut :  
ID admin. : **admin**  
Mot de passe : **admin**



11. Faites un clic droit et sélectionnez **Install Contrôle ActiveX**.



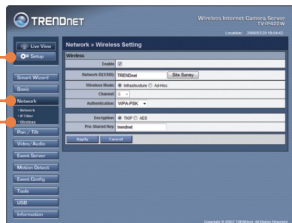
12. Cliquez sur **Install** (Installer).



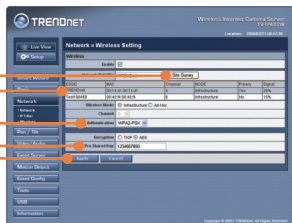
**Remarque** : S'il s'agit de la TV-IP422W, continuez avec l'étape 13. S'il s'agit de la TV-IP422, passez à l'étape 16.



13. Cliquez sur **Setup, Network** (Réseau) et sur **Wireless** (Sans fil). (TV-IP422W seulement).



14. Cliquez sur **Site Survey** (étude du site). Sélectionnez votre réseau sans fil. Si le cryptage est activé, sélectionnez le type d'**Authentification** correct, saisissez la clé pré partagée et cliquez sur Apply (Appliquer). (L'exemple montre le WPA2-PSK. Si votre réseau sans fil ne supporte pas le WPA, sélectionnez plutôt ouvert ou partagé. Contactez votre administrateur réseau pour plus d'informations) (TV-IP422W uniquement).

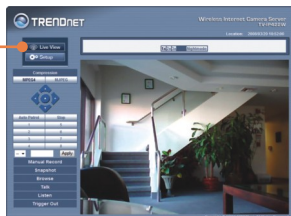


15. Débranchez le câble RJ-45 et l'alimentation. Rebranchez ensuite l'alimentation (TV-IP422W).

**Remarque :** La TV-IP422W ne fonctionnera sans fil que lorsque vous aurez débranché le câble Ethernet à l'arrière de la caméra.

16. Vérifiez que les voyants Power et Link sont allumés.

17. Cliquez sur **Live View**.



**L'installation est maintenant complète.**

Remarque : Si vous désirez des informations détaillées sur la configuration et les paramètres avancés du TV-IP422/TV-IP422W, veuillez consulter la rubrique Dépannage, le guide de l'utilisateur sur CD-ROM ou le site Internet de Trendnet sur <http://www.trendnet.com>.

### **Enregistrez votre produit**

Afin d'être sûr de recevoir le meilleur niveau de service clientèle et le meilleur support possibles, veuillez prendre le temps d'enregistrer votre produit en ligne sur:

**[www.trendnet.com/register](http://www.trendnet.com/register)**

Nous vous remercions d'avoir choisi Trendnet

**Q1: IP Setup is unable to detect my camera. What should I do?**

**A1:** First, verify that you have followed all the steps in the Section 2: Hardware Installation. Second, disable any software firewall programs such as ZoneAlarm or Norton Internet Security. If you are using Windows XP or Windows Vista, disable the built in firewall. Third, click on Search in the IPSetup setup wizard.

**Q2: The image is blurry. How can I adjust the focus on the Internet camera?**

**A2:** You can adjust the Internet Camera's focus by rotating the lens.

**Q3: When I click on Live View the image does not load?**

**A3:** First, make sure that you are using a browser that supports Active X. Second, make sure that you added Active X. See step 10 and 11 in Section 2: **Configure the Internet Camera**.

**Q4: How do I connect the TV-IP422W to my wireless router or access point?**

**A4:** Make sure that you configure the camera to have the same SSID, encryption mode and key (if enabled). Follow the instructions in section 2 to configure the camera with the SSID and encryption key.

**Q5: After I successfully configured the TV-IP422W to match my wireless network settings, I can not connect to the camera.**

**A5:** First, verify that the wireless settings match your wireless network settings. Second, verify in the wireless section of the browser configuration that the **Enable** option is checked. Third, make sure to disconnect the Ethernet cable from the camera and verify that the **LINK** LED is blinking green.

**Q6: I forgot my password. What should I do?**

**A6:** Take a pin or paperclip and press the reset button on the back of the unit for 15 seconds. This will return settings back to factory defaults. The default IP address is 192.168.10.30. The default administrator ID and password is admin.

If you still encounter problems or have any questions regarding the **TV-IP422/TV-IP422W**, please contact TRENDnet's Technical Support Department.

## Certifications

This equipment has been tested and found to comply with FCC and CE Rules.

Operation is subject to the following two conditions:

- (1) This device may not cause harmful interference.
- (2) This device must accept any interference received. Including interference that may cause undesired operation.



Waste electrical and electronic products must not be disposed of with household waste. Please recycle where facilities exist. Check with you Local Authority or Retailer for recycling advice.



**NOTE:** THE MANUFACTURER IS NOT RESPONSIBLE FOR ANY RADIO OR TV INTERFERENCE CAUSED BY UNAUTHORIZED MODIFICATIONS TO THIS EQUIPMENT. SUCH MODIFICATIONS COULD VOID THE USER'S AUTHORITY TO OPERATE THE EQUIPMENT.

## ADVERTENCIA

En todos nuestros equipos se mencionan claramente las características del adaptador de alimentación necesario para su funcionamiento. El uso de un adaptador distinto al mencionado puede producir daños físicos y/o daños al equipo conectado. El adaptador de alimentación debe operar con voltaje y frecuencia de la energía eléctrica domiciliar existente en el país o zona de instalación.



## Product Warranty Registration

Please take a moment to register your product online.  
Go to TRENDnet's website at <http://www.trendnet.com/register>

**TRENDnet**<sup>®</sup>  
20675 Manhattan Place  
Torrance, CA 90501  
USA