

ZyXEL



Goûtez aux joies de la téléphonie sans fil sur Internet

- **Mobilité, grâce à sa compatibilité avec le standard IEEE 802.11b sans fil**
- **Excellente qualité vocale et faibles coûts de communication**
- **Facilité de déploiement grâce au provisioning automatique**



Points forts

Mobilité et disponibilité

Le protocole de contrôle des appels du P2000W se base sur le standard ouvert SIP v2 (protocole d'initialisation de session, version 2), qui interagit avec les principaux serveurs d'appel et appareils clients basés sur SIP ainsi qu'avec les autocommutateurs privés IP. Compatible avec le standard IEEE 802.11b, le P2000W_v2 interagit avec tous les points d'accès et passerelles 802.11b ou 802.11g sans fil. Il peut être utilisé comme combiné sans fil à la maison ou au bureau. Grâce à sa petite taille, le combiné est facile à transporter et permet aux utilisateurs d'effectuer des appels VoIP à partir de sites publics basés sur le standard 802.11.

Excellente qualité vocale et faibles coûts de communication

Le P2000W_v2 s'adapte aux caractéristiques de marquage qui supportent le planning QoS (Quality of Service) d'un fournisseur de services, telles ToS (Type of Service). Il autorise également les passerelles ou les équipements centraux à identifier et à prioriser le trafic vocal et de données. Grâce à sa compatibilité avec les technologies de compression vocale G.711 et G.729, le P2000W_v2 réduit notablement la consommation de bande passante causée par le trafic vocal.

Chargeur de voyage conçu spécialement pour les utilisateurs mobiles

Le chargeur de voyage du P2000W_v2 facilite le transport et l'utilisation du téléphone sur différents sites. Quant au design du combiné, il convaincra même les plus réticents d'opter pour les services VoIP.

Compatibilité appel direct IP à IP et fonction intercom ad hoc

En configurant une adresse IP à distance dans le répertoire intégré, le P2000W_v2 établit une liaison directe d'IP à IP si aucun serveur proxy SIP n'est disponible sur le réseau. Il met également en place un réseau 802.11 temporaire (ordinateur à ordinateur sans point d'accès) qui permet aux utilisateurs d'utiliser le combiné comme interphone sans fil.

Téléphone VoIP Wi-Fi

P2000W_v2



voip



Spécifications

Réseau sans fil

- Compatibilité IEEE 802.11b
- Fréquence : 2.400 ~ 2.4835GHz
- Canaux : FCC 1~11, ETSI 1~13, Japon 1~14
- Taux de transmission des données : 11/5,5/2/1Mbps
- Courant sortant : 14 + 1dBm
- Sensibilité : -82 dBm@11 Mbps
- Portée d'exploitation : jusqu'à 300 m à l'extérieur et 75 m à l'intérieur
- Encryptage WEP 64/128 bits
- Site survey et profil wireless

Voix

- Compatible avec le standard ouvert SIP v2 (RFC3261)
- SDP (RFC2327)
- RTP (RFC1889)
- RTCP (RFC1890)
- Compatibilité CODEC : G711, G.729a
- Annulation d'écho G.168
- Suppression des silences
- Détection d'activité vocale (VAD)
- Génération de bruit de confort (CNG)
- Indicateur de message en attente
- Répertoire intégré
- Compatibilité QoS Tos / DiffServ
- Temps de veille 13~24h (en fonction de l'environnement sans fil)
- Temps de conversation 3,2~4h

NAT Transversal

- Proxy sortant
- STUN (RFC 3489)
- Adresses SIP et RTP configurées manuellement

Réseau

- Attribution de l'adresse IP : IP fixe, client DHCP, PPPoE
- HTTP, TFTP, TCP, UDP, DNS, ARP, ICMP

Gestion

- Menu sur écran LCD et réglages du pavé numérique
- Configuration intégrée basée sur le Web
- Compatibilité provisioning automatique sécurisé HTTP

Spécifications physiques

- Dimensions : 127 mm (L) x 45,7 mm (P) x 20 mm (H)
- Poids : 105 g

Matériel

- Notification : Sonnerie, vibration
- Affichage : mono-LCD, 112X 64 dots
- Boutons : 0~9, *, #, 11 touches de fonction
- Port : Une prise écouteurs, un connecteur USB pour chargeur
- Batterie : 3,7 V, 1350 mAh

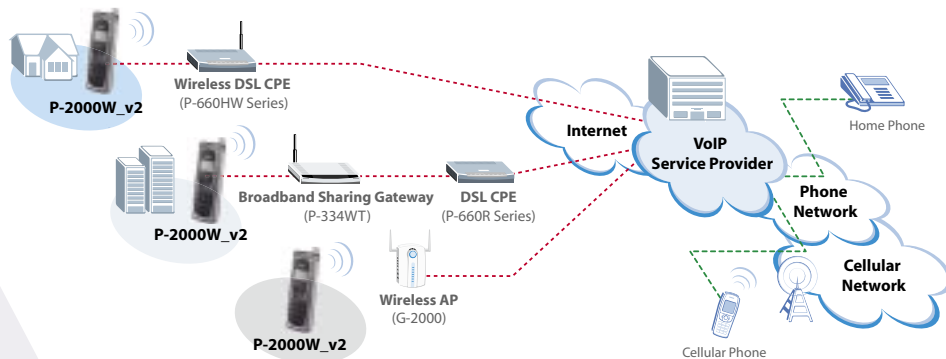
Conditions d'exploitation

- Température : 0-40 °C
- Humidité : 20 - 85% (sans condensation)

Pré-requis système

- Point d'accès 802.11b ou 802.11g disponible
- Accès connectivité Internet haut débit
- Lecteur de CD-ROM
- Windows 98SE, ME, 2000 ou XP

Schéma d'application



For more product information, visit us on the web www.ZyXEL.com

Corporate Headquarters
ZyXEL Communications Corp.
 Tel: +886-3-578-3942
 Fax: +886-3-578-2439
 Email: sales@zyxel.com.tw
 http://www.zyxel.com
 http://www.zyxel.com.tw

ZyXEL Denmark A/S
 Tel: +45 39 55 07 00
 Fax: +45 39 55 07 07
 Email: sales@zyxel.dk
 http://www.zyxel.dk

ZyXEL France SARL
 Tel: +33 (0)4 72 52 97 97
 Fax: +33 (0)4 72 52 19 20
 Email: info@zyxel.fr
 http://www.zyxel.fr

ZyXEL Hungary
 Tel: +36-1-336-1646
 Fax: +36-1-325-9100
 Email: info@zyxel.hu
 http://www.zyxel.hu

ZyXEL North America
 Tel: +1-714-632-0882
 Fax: +1-714-632-0858
 Email: sales@zyxel.com
 http://www.us.zyxel.com

ZyXEL Russia
 Tel: +7 (095) 542-8920
 Fax: +7 (095) 542-8925
 Email: info@zyxel.ru
 http://www.zyxel.ru

ZyXEL Sweden A/S
 Tel: +46 (0) 31 744 77 00
 Fax: +46 (0) 31 744 77 01
 Email: sales@zyxel.se
 http://www.zyxel.se

ZyXEL Ukraine
 Tel: +380 44 494 49 31
 Fax: +380 44 494 49 32
 Email: http://www.ua.zyxel.com
 sales@ua.zyxel.com

ZyXEL Czech s.r.o.
 Tel: +420 241 091 350
 Fax: +420 241 091 359
 Email: info@cz.zyxel.com
 http://cz.zyxel.com

ZyXEL Finland Oy
 Tel: +358-9-4780 8400
 Fax: +358-9-4780 8448
 Email: sales@zyxel.fi
 http://www.zyxel.fi

ZyXEL Germany GmbH.
 Tel: +49 (0) 2405-6909 0
 Fax: +49 (0) 2405-6909 99
 Email: sales@zyxel.de
 http://www.zyxel.de

ZyXEL Kazakhstan
 Tel: +7-327-2-590-699
 Fax: +7-327-2-590-689
 Email: sales@zyxel.kz
 http://www.zyxel.kz

ZyXEL Norway A/S
 Tel: +47 22 80 61 80
 Fax: +47 22 80 61 81
 Email: sales@zyxel.no
 http://www.zyxel.no

ZyXEL Spain
 Tel: +34 902 195 420
 Fax: +34 913 005 345
 Email: sales@zyxel.es
 http://www.zyxel.es

ZyXEL UK Ltd.
 Tel: +44 (0) 1344 303044
 Fax: +44 (0) 1344 303034
 Email: sales@zyxel.co.uk
 http://www.zyxel.co.uk