

# S-815

RÉCEPTEUR USB TNT



user guide



manuel d'utilisation



benutzerhandbuch

**intuix**<sup>®</sup>  
[www.intuix.net](http://www.intuix.net)

**intuix**<sup>®</sup>  
www.intuix.net



(and other countries)  
www.intuix.net



Service Hot line 0820 825 333\*  
\* numéro indigo 0,15 €TTC/min  
www.intuix.net



Service Hotline 0900-510 255 00\*  
\* 1,99 €/Min. vom deutschen Festnetz

Einen kostenlosen eMail-Support erhalten Sie  
über [www.intuix.net](http://www.intuix.net)

# S-815

DVB-T USB RECEIVER

user guide



## Catalog

<b>Intuix S815 - DVB-T USB Receiver .....</b>	<b>2-GB</b>
<b>Software Installation .....</b>	<b>2-GB</b>
<b>Connecting Dongle with PC .....</b>	<b>3-GB</b>
<b>First-Time Watching Digital TV .....</b>	<b>4-GB</b>
<b>User Interface .....</b>	<b>5-GB</b>
<b>Frequently Asked Questions .....</b>	<b>6-GB</b>

## Intuix S815 - DVB-T USB Receiver

Intuix S815 – DVB-T USB Receiver is full of fashion feeling and easy to use. It can scan for and save all available digital TV programs and play any of these on your computer screen.

- Adjustable Antenna for better reception
- Ultra Slim & Sexy Design
- One-Key Channel Auto Scan
- Instant Change of Multi-Language
- Blue LED Indicator

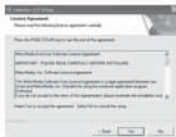
### System Requirements

Microsoft Windows ® 2000 SP4 /XP SP2 (recommended)  
Pentium-III/IV 1GHz or higher (recommended)  
256MB system memory or above (recommended)  
Graphics card (DirectX 9.0c)  
Sound card (AC97 compatible sound card)  
1GB free HD space (recommended)  
CD-ROM drive (for software installation)

## Software Installation

Please insert CD into CDROM and auto-run INSTALLATION.  
Please click "Install".

Please read the agreement.  
Please click "YES".



Please enter the information.  
You could find "Serial Number" on the front of CD cover.  
Please click "Next >" to continue.



The TV Jukebox 3.0 is installed ok.  
Please click "Finish".



After a few seconds, the window will appear.  
Driver files are extracting to PC.



The driver will be prepared ok on the PC.  
Please click "Continue Anyway" to continue on Windows XP sp2.  
Please click "Yes" to continue on Windows 2000 sp4.



If the window appears on Windows 2000 SP4,  
we will install the latest DirectX 9.0C for your.  
It needs to restart PC.



## Connecting Dongle with PC

Please connect dongle (DVB-T USB Receiver) with PC.  
Please find a free USB port and plug in the dongle.



## Windows XP SP2

"Uli M9206" and "DigiO2 DVB-T USB Receiver" appear on the right-bottom by turns.



We will install the driver for our product. Please choose "No, not this time" and click "Next >" to continue.



Please click "Continue Anyway".



You also could see the successful information for seconds after click "Finish". Blue LED will light. Congratulations!!



## Windows 2000 SP4

Please click "Yes" to continue.



Please click the button "Finish".



Please click "Yes" to restart your PC.



The new hardware settings will take effect after rebooting.

Blue LED will light. Congratulations!!

## First-Time Watching Digital TV

Double-click on the TV Jukebox icon, which appears on your desktop.

Please make sure that the antenna is connected with the dongle.

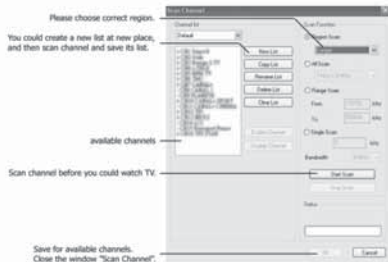
For better reception, please adhere the antenna to a metallic surface horizontally.



You should click "OK" to go to scan channel.



Please choose correct "Region" and click "Start Scan".



## User Interface





ICON	Function
	Close program
	Mute
	Next audio stream
	Open help file
	Switch to mini GUI
	Record
	Stop recording, playing, or time-shift
	Play back video or photo
	Pause
	Time-shift
	Fast forward
	Rewind
	Slider bar
	Open/Close Teletext window
	Open/Close EPG window

ICON	Function
	Open schedule recording window
	TV channel auto scan
	Enter setting dialog box
	Photo snapshot
	Open channel list
	Next channel
	Previous channel
	Return to the last channel
	Volume control
	Open/Close capture window
	Previous page
	Next page
	Delete
	Open/Close numbers pad
	Number keys

## Frequently Asked Questions

**Q1. I have no idea to use "TV Jukebox".  
Where is USER GUIDE?**

**A:** We prepared multi-language versions in INSTALLATION CD.  
Insert CD and click "User Guide" to get what you want.



You could click the keyboard "F1" anytime when "TV Jukebox" is running.

**Q2. Follow all steps of Installation and see light blue LED.  
Why are there no digital TV channels after scanning channel?**

**A:** The driver is installed ok if blue LED is light.  
The application program is installed ok if you could scan channel.

We suggest that you could move the antenna to the location near windows or outdoors.

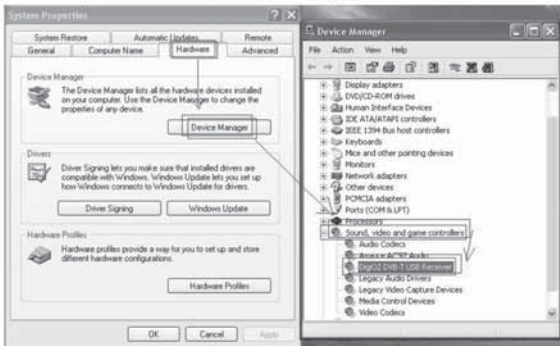
The reception differs by locations and environments.

Negative factors such as thick or steel-enforced walls and tall neighboring buildings could impact the reception of the DVB-T signal.

For better reception, please adhere the antenna to a metallic surface horizontally.

**Q3. Follow all steps of Installation and don't see light blue LED. Why am I not able to scan channel or watch digital TV?**

**A:** Please check if you installed the driver successfully.



Please remove it if you find other digital TV product appears on "Device Manager" when the dongle is connected with PC.

Please try to uninstall the program and install it again.

**Q4. I could watch digital TV, but the video is displaying snow or delayed even standstill. How should I solve it?**

**A:** The environment is the main factor.

Please reference Q1 to improve the signal reception.

Please re-scan TV channels for each location as different city might have different TV channels.

# S-815

RÉCEPTEUR USB TNT

manuel d'utilisation



## Sommaire

<b>Clé USB TNT Intuix S815</b> .....	2-FR
<b>Installation du logiciel</b> .....	2-FR
<b>Connexion de la clé USB à l'ordinateur</b> .....	3-FR
<b>Première utilisation</b> .....	5-FR
<b>Interface utilisateur</b> .....	5-FR
<b>Foire aux questions</b> .....	6-FR

## Clé USB TNT Intuix S815

La clé USB Intuix S815 est un tout nouveau récepteur de télévision numérique très facile à utiliser. Il permet de rechercher tous les programmes de télévision numérique disponibles et de les transmettre directement sur l'écran de votre ordinateur.

- Antenne réglable pour une meilleure réception
- Appareil ultra-compact et au look résolument moderne
- Touche de recherche automatique des canaux
- Commutation instantanée entre plusieurs langues
- Voyant bleu de fonctionnement

### Spécifications système

Microsoft Windows ® 2000 SP4 /XP SP2 (recommandé)  
Pentium-III/IV 1GHz ou supérieur (recommandé)  
256 Mo de mémoire système ou plus (recommandé)  
Carte graphique (DirectX 9.0c)  
Carte son (carte son compatible AC97)  
1 Go d'espace libre sur le disque dur (recommandé)  
Lecteur de CD-ROM (pour l'installation logicielle)

## Installation du logiciel

Insérez le CD dans le lecteur de CD-ROM et lancez l'installation automatique.  
Cliquez sur "Install" (Installer).

Veillez lire l'accord de licence.  
Cliquez sur "YES" (Oui).



Fournissez les informations demandées.  
Le numéro de série figure sur la face avant du boîtier du CD. Cliquez sur "Next>" (Suivant>) pour continuer.

Le programme TV Jukebox 3.0 est maintenant installé.  
Cliquez sur "Finish" (Terminer).



Au bout de quelques secondes, une fenêtre s'affiche.  
Les fichiers de pilote sont extraits et copiés sur l'ordinateur.



Le pilote est maintenant disponible sur votre ordinateur.  
Cliquez sur "Continue Anyway" (Continuer) pour poursuivre la procédure sous Windows XP sp2.  
Cliquez sur "Yes" (Oui) pour continuer la procédure sous Windows 2000 sp4.



Si la fenêtre s'affiche sous Windows 2000 SP4 le programme installera le pilote DirectX 9.0C le plus récent.  
Pour cela, vous devrez redémarrer l'ordinateur.



## Connexion de la clé USB à l'ordinateur

Connectez la clé USB (récepteur TNT) à l'ordinateur.  
Recherchez un port USB libre et insérez la clé USB.



## Windows XP SP2

"Uli M9206" et "DigiO2 DVB-T USB Receiver" s'affichent, par alternance, dans le coin inférieur droit.



L'installation du pilote nécessaire au produit va maintenant avoir lieu.

Choisissez "No, not this time" (Non, pas cette fois) et cliquez sur "Next>" (Suivant>) pour continuer.



Cliquez sur "Continue Anyway" (Continuer).



Après avoir cliqué sur "Finish" (Terminer), les informations suivantes peuvent s'afficher pendant quelques secondes.

Le voyant bleu s'allume. Vous avez terminé l'installation.



## Windows 2000 SP4

Cliquez sur "Yes" (Oui) pour continuer.



Cliquez sur le bouton "Finish" (Terminer).



Cliquez sur "Yes" (Oui) pour redémarrer l'ordinateur.



Les nouveaux paramètres ne prendront effet qu'après la réinitialisation de l'ordinateur. Le voyant bleu s'allume. Vous avez terminé.

## Première utilisation

Cliquez deux fois sur l'icône TV Jukebox à partir de votre bureau. Assurez-vous que l'antenne est bien reliée à la clé USB.

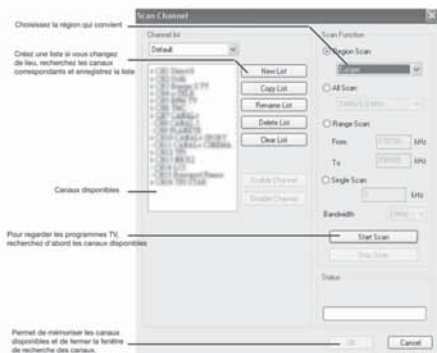


Pour une réception parfaite, pensez à fixer l'antenne sur une surface métallique horizontale.

Cliquez sur "OK" pour commencer la recherche des canaux.















Choisissez la "Région" qui convient et cliquez sur "Start Scan" (Commencer la recherche).


















## Interface utilisateur





ICÔNE	Fonction
	Fermeture du programme
	Coupure du son
	Flux audio suivant
	Ouverture du fichier d'aide
	Activation de la mini-interface
	Enregistrement
	Arrêt enregistrement/lecture/ time-shift
	Lecture de la vidéo ou des photos
	Pause
	Time-shift (lecture et enregistrement simultanés)
	Avance rapide
	Retour arrière
	Barre de défilement
	Ouverture/fermeture du télétexte
	Ouverture/fermeture de la fenêtre EPG

ICÔNE	Fonction
	Affichage de la fenêtre de programmation des enregistrements
	Recherche automatique des canaux TV
	Accès à la boîte de dialogue des paramètres de configuration
	Capture de photo
	Ouverture de la liste des canaux
	Canal suivant
	Canal précédent
	Retour au dernier canal
	Réglage du volume
	Ouverture/fermeture de la fenêtre de capture
	Page précédente
	Page suivante
	Suppression
	Ouverture/fermeture du pavé numérique
	Number keys

## Foire aux questions

**Q1. Je ne sais pas me servir du programme TV Jukebox.  
Y-a-t-il un MANUEL D'INSTRUCTIONS ?**

**R :** Oui. Nous avons prévu des versions multilingues de ce manuel sur le CD D'INSTALLATION. Pour consulter ce manuel, insérez le CD dans le lecteur et cliquez sur " User Guide " (Manuel d'instructions).



Vous pouvez également obtenir de l'aide en cliquant à tout moment sur la touche « F1 » lorsque le programme " TV Jukebox " est en cours d'exécution.

**Q2. J'ai suivi toutes les étapes de la procédure d'installation et le voyant bleu s'est allumé. Je n'accède pourtant à aucune chaîne de télévision numérique après la recherche des canaux. Pourquoi ?**

**R :** Le voyant bleu signifie que le pilote a été installé correctement. Si la recherche des canaux a été possible, vous pouvez en déduire que l'installation a réussi.

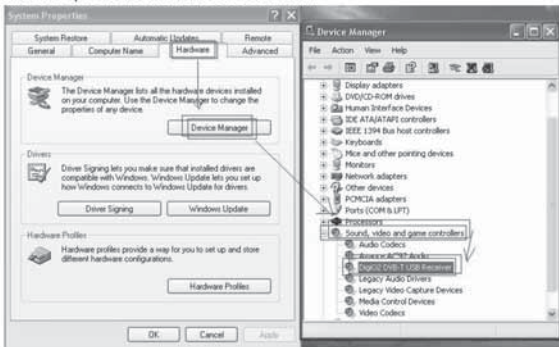
Nous vous suggérons de déplacer l'antenne à proximité des fenêtres ou des portes extérieures.

La réception varie d'un lieu à un autre et dépend également de votre environnement. La qualité du signal TNT risque d'être moins bonne si vos murs sont épais ou blindés et si vous êtes à proximité d'immeubles de grande taille.

Pour améliorer la réception, pensez à fixer l'antenne sur une surface métallique horizontale.

**Q3. J'ai suivi toutes les étapes de la procédure d'installation et le voyant bleu ne s'allume pas. Pourquoi la recherche des canaux et la réception des chaînes de télévision numérique est-elle impossible ?**

**R :** Vérifiez si le pilote a été installé correctement.



Supprimez-le si vous constatez que d'autres produits de télévision numérique sont répertoriés dans la fenêtre " Gestionnaire de périphériques " lorsque la clé USB est connectée à l'ordinateur.

Essayez de désinstaller le programme, puis réinstallez-le.

**Q4. Je parviens à capter les programmes de télévision numérique, mais l'effet de neige produit est gênant et les images ne défilent pas normalement et s'arrêtent par moment. Comment résoudre ce problème ?**

**R :** Votre environnement peut avoir une incidence sur la qualité de la réception.

Lisez la réponse à la question 1 pour améliorer la réception du signal.

Recommencez la recherche des canaux de télévision chaque fois que vous changez de lieu, car il est possible que les canaux de transmission varient d'une ville à l'autre.

# S-815

DVB-T USB RECEIVER

## benutzerhandbuch



## Verzeichnis

Intuix S815 - DVB-T USB Receiver .....	2-D
Software installation .....	2-D
Verbinden des Dongles mit dem PC .....	3-D
Erstmaliger Empfang von digitalem Fernsehen .....	4-D
Benutzeroberfläche .....	5-D
Häufig gestellte Fragen .....	6-D

## S815 - DVB-T USB Receiver

Der Intuix S815 – DVB-T USB Receiver ist modern und einfach zu bedienen. Er kann nach allen verfügbaren digitalen Fernsehprogrammen suchen, sie speichern und sämtliche Programme auf Ihrem Computer abspielen.

- einstellbare Antenne für einen besseren Empfang**
- Ultradünn & sexy Design**
- Automatischer Ein-Tasten-Sendersuchlauf**
- Sofortiger Wechsel bei mehreren Sprachen**
- Blaue LED Anzeige**

### Systemvoraussetzungen

Microsoft Windows © 2000 SP4 /XP SP2 (empfohlen)  
Pentium-III/IV 1GHz oder höher (empfohlen)  
256MB Arbeitsspeicher oder mehr (empfohlen)  
Graphikkarte (DirectX 9.0c)  
Soundkarte (AC97 kompatible Soundkarte)  
1GB freier Festplattenspeicher (empfohlen)  
CD-ROM Laufwerk (für die Softwareinstallation)

## Softwareinstallation

Legen Sie bitte die CD in Ihr CD-Rom Laufwerk und lassen Sie die INSTALLATION automatisch starten. Klicken Sie bitte auf "Install" (Installieren).

Lesen Sie bitte den Nutzungsvertrag. Klicken Sie bitte auf "Yes" (Ja).



Geben Sie bitte Ihre Daten ein. Die "Serial Number" (Seriennummer) finden Sie vorne auf der CD-Hülle. Klicken Sie bitte auf "Next > (Weiter)" um fortzufahren.

Die TV Jukebox 3.0 ist erfolgreich installiert. Klicken Sie bitte auf "Finish" (Fertigstellen)



Nach ein paar Sekunden wird dieses Fenster erscheinen.  
Die Treiberdaten werden auf dem PC entpackt.



Die Treiber werden auf dem PC genehmigt.  
Um bei Windows XP sp2 fortzufahren, klicken Sie bitte auf "Continue Anyway" (Fortfahren).  
Bei Windows 2000 sp4 klicken Sie bitte auf "Yes" (Ja) um fortzufahren.



Falls sich bei Windows 2000 SP4 diese Fenster öffnet, wird die letzte Version von DirectX 9.0C installiert.  
Der PC muss neu gestartet werden.



## Verbinden des Dongles mit dem PC

Verbinden Sie den Dongle (DVB-T USB Receiver) bitte mit dem PC.  
Suchen Sie bitte einen freien USB Anschluss und schließen Sie den Dongle an.



## Windows XP SP2

"Uli M9206" und "DigiO2 DVB-T USB Receiver" erscheinen abwechselnd am rechten Rand.



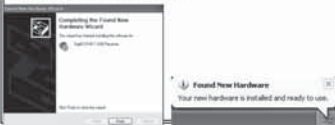
Es wird der Treiber für Ihr Produkt installiert. Bitte wählen Sie "No, not this time" (Nein, diesmal nicht) und klicken Sie "Next >" (Weiter >) um fortzufahren.



Bitte klicken Sie auf "Continue Anyway" (Fortfahren).



Sie sollten außerdem kurz die "erfolgreich" Meldung nach dem Klicken auf den "Finish" (Fertigstellen) Button sehen. Die blaue LED leuchtet auf. Gratulation!!



## Windows 2000 SP4

Klicken Sie bitte auf "Yes" (Ja) um fortzufahren.



Bitte klicken Sie auf "Finish" (Fertigstellen).



Bitte klicken Sie auf "Yes" (Ja), um Ihren PC neu zu starten.



Die neuen Hardwareeinstellungen werden nach dem Neustart wirksam. Die blaue LED leuchtet auf. Gratulation!!

## Erstmaliger Empfang von digitalem Fernsehen

Klicken Sie doppelt auf den TV Jukebox Icon welchen Sie auf dem Desktop finden. Stellen Sie sicher, dass die Antenne mit dem Dongle verbunden ist. Für einen besseren Empfang befestigen Sie die Antenne waagrecht an einer metallischen Oberfläche.



Klicken Sie auf "OK" um zum Sendersuchlauf zu gelangen.



Bitte wählen Sie die zutreffende "Region" aus und klicken Sie auf "Start Scan" (Suchlauf starten).

Bitte wählen Sie die zutreffende Region

Sie können eine neue Liste an einem neuen Ort erstellen, dann einen Sendersuchlauf durchführen und danach die Liste speichern

Verfügbare Sender

Sendersuchlauf ausführen, bevor Sie fernsehen können

Vorhandene Sender speichern.  
Schließt das Fenster "Sendersuchlauf"



## Benutzeroberfläche





Symbol	Funktion
	Programm beenden
	Stummschaltung
	nächster Audio Stream
	Hilfedatei öffnen
	Benutzeroberfläche minimieren
	Aufnahme
	Beenden von Aufnahme, Abspielen oder time-shift
	Wiedergabe von Video oder Foto
	Pause
	Time-shift
	vorspulen
	zurückspulen
	Wiedergabebalken
	Öffnen/Schließen Videotext Fenster
	Öffnen/Schließen EPG Fenster

Symbol	Funktion
	Aufnahmekalender-Fenster öffnen
	automatischer TV-Sendersuchlauf
	Einstellungsmenü starten
	Fotoschnappschuss
	Senderliste öffnen
	nächster Kanal
	vorheriger Kanal
	zurück zum letzten Kanal
	Lautstärke
	Öffnen/Schließen Capture Fenster
	vorherige Seite
	nächste Seite
	Löschen
	Öffnen/Schließen Zahlenblock
	Zahlentasten

## Häufig gestellte Fragen

**Q1. Ich weiß nicht, wie ich die "TV Jukebox" benutzen soll. Wo ist das BENUTZERHANDBUCH?**

**A:** Wir haben mehrsprachige Versionen auf der INSTALLATION CD vorbereitet. Legen Sie die CD ein und klicken Sie auf "Benutzerhandbuch" um die entsprechenden Informationen zu bekommen.

Immer wenn "TV Jukebox" läuft, können Sie F1 drücken.



**Q2. Ich habe alle Schritte der Installation befolgt und sehe die blaue LED leuchten. Warum empfang ich nach dem Sendersuchlauf keine digitalen TV Sender?**

**A:** Der Treiber ist korrekt installiert, wenn die blaue LED leuchtet. Die Anwendung ist korrekt installiert, wenn Sie den Sendersuchlauf starten können.

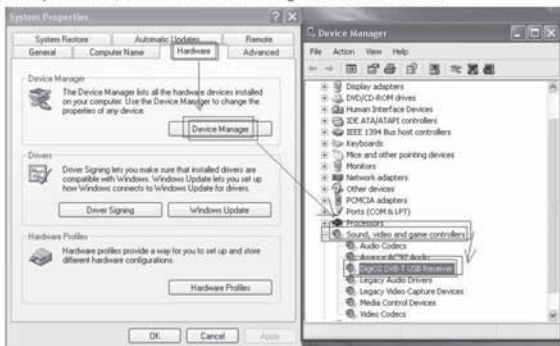
Wir schlagen vor, die Antenne an einen Ort in der Nähe eines Fensters oder draußen aufzustellen.

Der Empfang ist je nach Ort und Umgebung unterschiedlich. Faktoren wie dicke Stahlbetonwände und hohe Gebäude in der Umgebung können sich negativ auf den Empfang des DVB-T Signals auswirken.

Für einen besseren Empfang befestigen Sie die Antenne bitte waagrecht an einer metallischen Oberfläche.

**Q3. Ich habe alle Schritte der Installation befolgt sehe aber die blaue LED nicht leuchten. Warum kann ich keinen Sendersuchlauf starten oder digitales Fernsehen sehen?**

**A:** Bitte überprüfen Sie, ob Sie die Treiber erfolgreich installiert haben.



Bitte entfernen Sie den Dongle, wenn eine anderes Digital TV Produkt im \*Gerätemanager\* erscheint und der Dongle mit dem PC verbunden ist. Versuchen Sie bitte das Programm zu deinstallieren und es erneut zu installieren.

**Q4. Ich sehe ein Fernsehbild, aber das Bild zeigt Schnee oder Verzögerungen oder sogar Standbilder. Wie kann ich dies beheben?**

**A:** Die Umgebung ist die Hauptursache.

Siehe Q1 um den Empfang zu verbessern.

Bitte führen Sie den Sendersuchlauf für jeden Ort durch, da verschiedene Städte unterschiedliche Fernsehkanäle haben.