

USB2.0
JetFlash™

Manuel d'utilisation

(Version 1.4)

Transcend
Exceeding Your Expectations

Sommaire

Introduction	2
Contenu de l'emballage.....	2
Caractéristiques	2
Système requis.....	2
Installation du Pilote	3
Installation pour Windows 98SE.....	3
Installation pour Windows Me, 2000, et XP	3
Installation pour Mac OS 9 ou ultérieur	3
Installation pour Linux Kernel 2.4.2 ou ultérieur	3
Formater JetFlash™	4
Déconnexion de votre JetFlash en toute sécurité	5
Pour déconnecter JetFlash sous Windows 98/98SE	5
Pour déconnecter JetFlash sous Windows Me, 2000, & XP	5
Pour déconnecter JetFlash sous Mac OS 9 ou ultérieur et Linux Kernel 2.4.2 ou ultérieur.	5
JetFlash™ 150 Series	6
Caractéristiques	6
Pour Commander	6
JetFlash™ 120 Series	7
Caractéristiques	7
Pour Commander	7
JetFlash™ 110 Series	8
Caractéristiques	8
Pour Commander	8
JetFlash™ 2A Series.....	9
Caractéristiques	9
Pour Commander	9

Introduction

Merci d'avoir fait l'acquisition de votre JetFlash™ Transcend. Ce petit appareil a été conçu pour accélérer l'échange d'un grand nombre de données entre n'importe quel ordinateur de bureau ou portable muni d'un port USB. Avec une capacité de stockage beaucoup plus importante et avec un temps de transfert des données beaucoup plus rapide que les appareils de stockage portables habituels, le JetFlash peut remplacer les disquettes et les disques durs. De plus, sa maniabilité, sa grande capacité de rétention de données et son design impressionnant vous offriront une toute nouvelle expérience

Contenu de l'emballage

L'emballage de votre **JetFlash** comprend:

- **JetFlash**
- Cordon à mettre autour du cou
- CD-ROM d'utilitaire
- Cordon d'extension USB (seulement JetFlash 2A)
- Guide d'installation rapide

Caractéristiques

- Pleinement compatible aux spécifications USB 2.0
- Installation facile plug & play
- Pas de pilote nécessaire (sauf sous Windows 98SE : CD-ROM d'installation fournit).
- Alimenté par le port USB. Pas de batteries ou alimentation extérieure nécessaire
- Pack de logiciels intégrés pour la gestion de vos données.
- Témoin DEL indiquant le statut de fonctionnement du JetFlash

Système requis

Ordinateur de bureau ou portable équipés d'un port USB

Un des systèmes opérationnels suivant :

- Windows® 98SE
- Windows® Me
- Windows® 2000
- Windows® XP
- Mac™ OS 8.6 ou suivants
- Linux™ kernel 2.4.2 ou suivants

Installation du Pilote

Installation pour Windows 98SE

Mettre le CD-ROM dans le lecteur (fonction Auto-Run supportée). Cliquez sur CD-ROM Win98.



Installation pour Windows Me, 2000, et XP

Aucun pilote n'est nécessaire. Ces systèmes ont des pilotes intégrés qui vont aussitôt reconnaître la JetFlash. Connectez simplement la JetFlash dans le port USB disponible, et Windows va installer les fichiers nécessaires à l'utilisation de votre appareil. Un nouveau disque amovible avec une nouvelle lettre va apparaître dans la fenêtre Mon Ordinateur.

Installation pour Mac OS 9 ou ultérieur

Aucun pilote n'est nécessaire. Branchez votre JetFlash sur un port disponible de l'ordinateur et il reconnaît la clé automatiquement. Une icône Nouveau Disque va apparaître sur le Bureau..

Installation pour Linux Kernel 2.4.2 ou ultérieur

Aucun pilote n'est nécessaire. Connectez simplement votre **JetFlash** dans le port USB et l'installer

- Exemple:
1. Créez un répertoire pour **JetFlash**
`mkdir /mnt/jetflash`
 2. Installez **JetFlash**
`mount -a -t msdos /dev/sda1 /mnt/jetflash U`

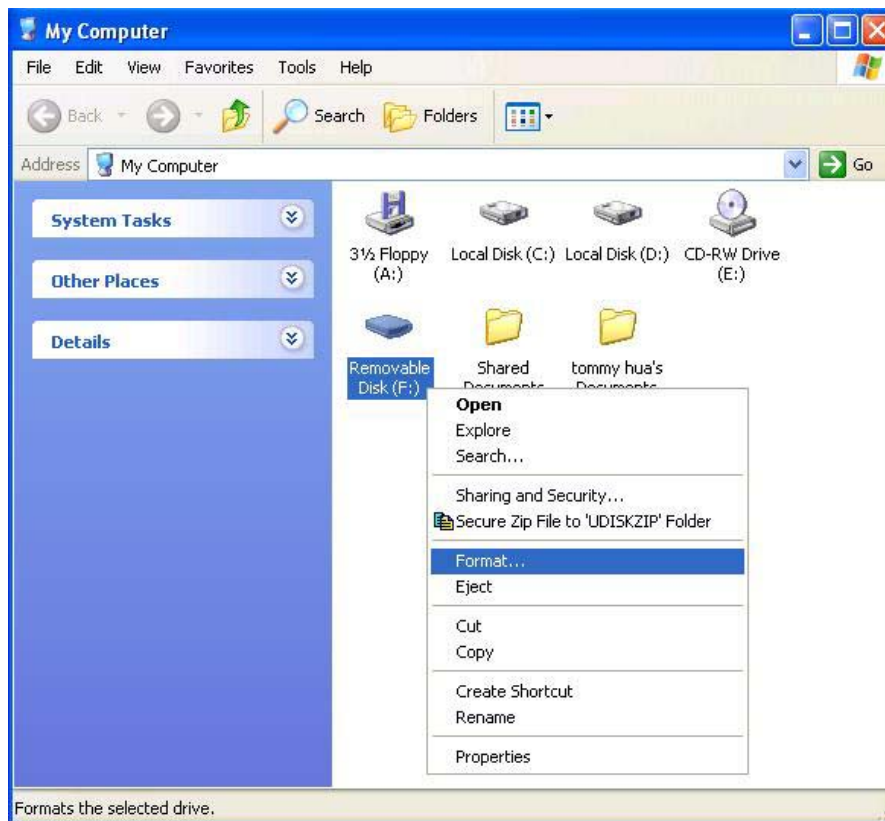
Formater JetFlash™

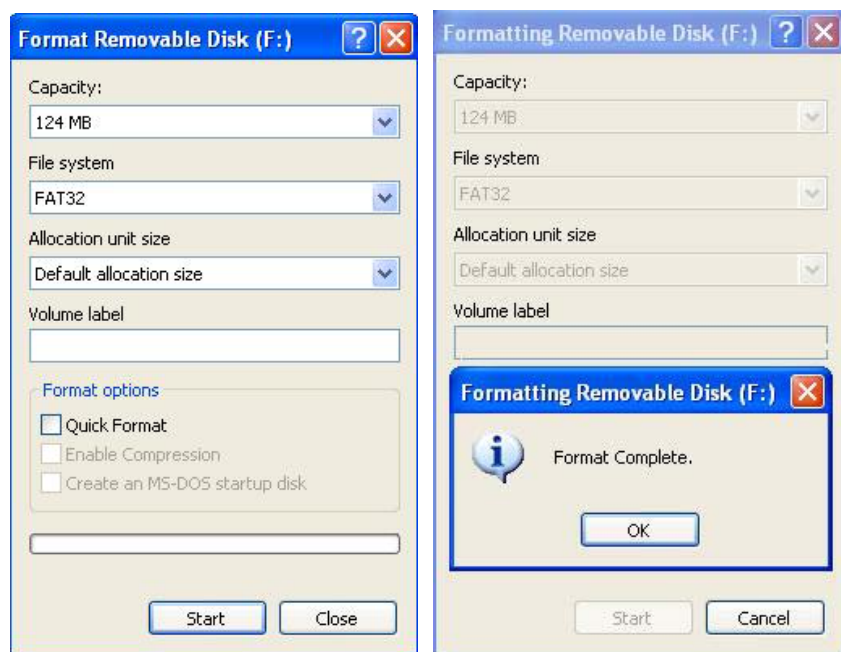
1. Brancher votre **JetFlash™** sur un port USB disponible et cliquez droit sur le disque amovible.
2. Sélectionner **“Format”** dans le menu déroulant pour formater la **JetFlash™**.



ATTENTION! Formater la clé effacera toutes les données qui se trouvent sur la JetFlash.

3. Cliquer sur la bouton **“Start”** pour commencer le format de la **JetFlash™** et suivez les instructions à l'écran.






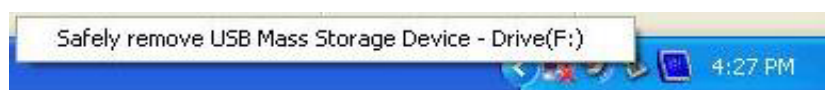
Déconnexion de votre JetFlash en toute sécurité

Pour déconnecter JetFlash sous Windows 98/98SE

Débrancher simplement votre **JetFlash™** du système lorsque il n'y a aucun transfert de données en cours.

Pour déconnecter JetFlash sous Windows Me, 2000, & XP

1. Cliquez sur l'icône  dans la barre d'applications
2. Le message **Stop USB Mass Storage Device** apparaît. Cliquer dessus pour continuer.



3. Le message **Safe To Remove Hardware** apparaît. La **JetFlash** est prête à être déconnectée



Pour déconnecter JetFlash sous Mac OS 9 ou ultérieur et Linux Kernel 2.4.2 ou ultérieur.

Déplacez et déposez l'icône correspondant au JetFlash dans la corbeille. Puis déconnectez le JetFlash de votre port USB.

JetFlash™ 150 Series

Caractéristiques

-
- Taille: 59mm x 19mm x 10mm
-
- Poids: 10 g
-
- Certifications: CE, FCC, BSMI
-

Pour Commander

Transcend P/N	Capacité	Couleur
TS256MJF150	256MB	Vert
TS512MJF150	512MB	Bleu
TS1GJF150	1GB	Rouge
TS2GJF150	2GB	Argent



JetFlash™ 120 Series

Caractéristiques

• Taille: 75mm x 25mm x 11mm

• Poids: 15 g

• Certifications: CE, FCC, BSMI

Pour Commander

Transcend P/N	Capacité	Couleur
TS128MJF120	128MB	Ambre
TS256MJF120	256MB	Orange
TS512MJF120	512MB	Rouge
TS1GJF120	1GB	Bleu
TS2GJF120	2GB	Bleu Clair
TS4GJF120	4GB	Turquoise



JetFlash™ 110 Series

Caractéristiques

-
- Taille: 64mm x 21mm x 10mm
-
- Poids: 11 g
-
- Certifications: CE, FCC, BSMI
-

Pour Commander

Transcend P/N	Capacité	Couleur
TS128MJF110	128MB	Or
TS256MJF110	256MB	Vert
TS512MJF110	512MB	Bleu
TS1GJF110	1GB	Rouge
TS2GJF110	2GB	Gris
TS4GJF110	4GB	Ambre



JetFlash™ 2A Series

Caractéristiques

• Taille:	75mm x 25mm x 11mm (Mini Size)
	88mm x 33mm x 15mm (Normal Size)
• Poids:	15 g (Taille Mini)
	24 g (Taille Normale)
• Certifications:	CE, FCC, BSMI

Pour Commander

Transcend P/N	Capacité	Couleur
TS128MJF2A	128MB	Silver, Taille Mini
TS256MJF2A	256MB	Silver, Taille Mini
TS512MJF2A	512MB	Silver, Taille Mini
TS1GJF2A	1GB	Silver, Taille Mini
TS2GJF2A	2GB	Silver, Taille Mini
TS4GJF2A	4GB	Silver, Taille Mini
TS8GJF2A	8GB	Silver, Taille Normale



JetFlash™ V20 Series

Caractéristiques

-
- Taille: 75mm x 25mm x 11mm
-
- Poids: 15 g
-
- Certifications: CE, FCC, BSMI
-

Pour Commander

Transcend P/N	Capacité	Couleur
TS512MJFV20	512MB	Orange
TS1GJFV20	1GB	Bleu
TS2GJFV20	2GB	Rouge
TS4GJFV20	4GB	Vert



JetFlash™ V30 Series

Caractéristiques

-
- | | |
|-----------|-------------------|
| • Taille: | 60mm x 16mm x 7mm |
|-----------|-------------------|
-
- | | |
|----------|-----|
| • Poids: | 7 g |
|----------|-----|
-
- | | |
|-------------------|---------------|
| • Certifications: | CE, FCC, BSMI |
|-------------------|---------------|
-

Pour Commander

Transcend P/N	Capacité	Couleur
TS512MJFV30	512MB	Orange
TS1GJF30	1GB	Bleu
TS2GJF30	2GB	Rouge

