

ASRock

ION 330 SERIES

Small, Silent, Stylish

Home Theater PC



*Note: For barebone system, it may not contain memory, HDD or ODD

Table with 2 columns: Component and Specification. Components include Processor, Chipset, Memory, VGA, HDD, ODD, I/O, Sound, LAN, WiFi, Remote Controller, Power, Dimension, Volume (liters), and Weight.

- *1 Due to the CPU limitation, the actual memory size may be less than 4GB for the reservation for system usage under Windows XP, Windows XP 64-bit, Windows Vista, Windows Vista 64-bit, Windows 7 and Windows 7 64-bit.
*2 Blu-ray/HD-DVD disc playback is supported by Blu-ray/HD-DVD drive.
*3 For CD-RW write type, only support 4x, 8x, 10x CD-RW DISC format.
*4 For Powered eSATA function, Hot Plug function is supported in RAID / AHCI mode only. IDE mode does not support Hot Plug function.

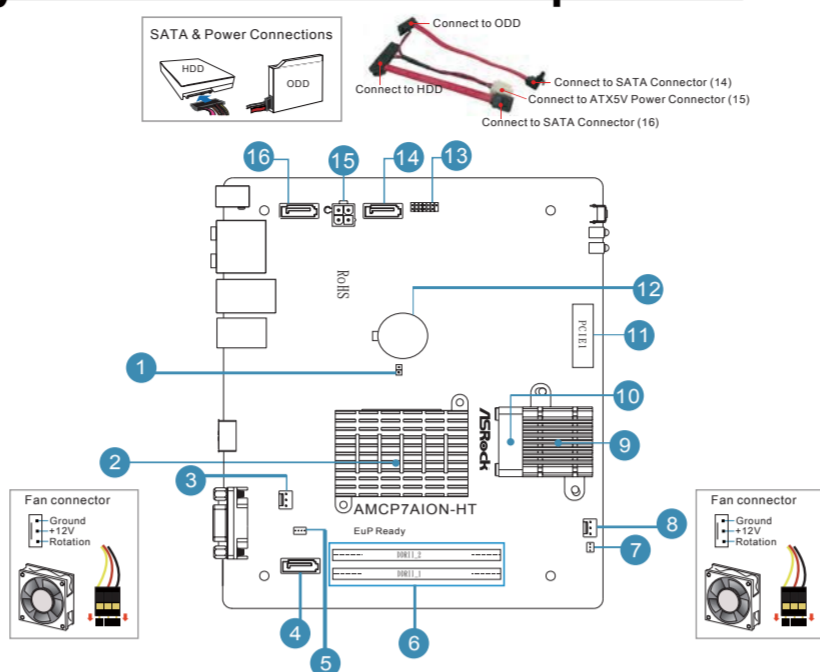
Free bundle software:

- 1. CyberLink DVD Suite (trial version, including PowerDVD, PowerDirector, etc.)
The bundled PowerDVD is PowerDVD 8 DTS trial version, which only supports DVD playback with DTS function. To play back other media such as Blu-ray or Dolby disc, please download PowerDVD 9 trial version from CyberLink website: www.cyberlink.com. For detailed software introduction, please refer to User Manual on support driver DVD.
2. BADABOOM Media Converter (trial version)
3. Symantec Norton AntiVirus Software (trial version)

Accessories



System motherboard components

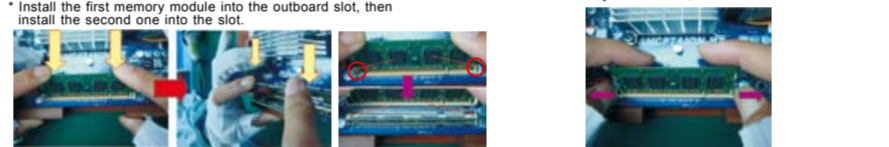


Assembly

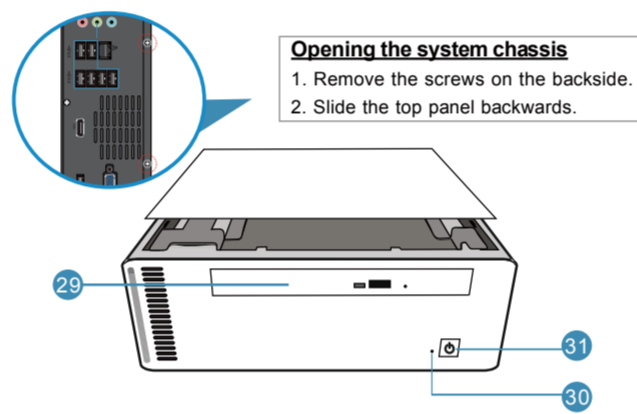
- 1. Sideline insert the memory module to the DIMM slot in a 30° - 60° angle. Then push the memory module to vertical direction using the slot as axis. A hook clicking sound denotes that the memory module is in place.
2. Ensure the hooks in both sides of the DIMM are in place.
* Install the first memory module into the onboard slot, then install the second one into the slot.

Disassembly

- 1. Lift the DIMM slot hook sideways using your both thumbs. Please make sure to put your forefingers between the memory module and heat sink. The memory module might be damaged when it flips out with extra force.
2. When the memory flips out, remove it in 60° angle.
* Remove the inboard memory module first, then the onboard one.



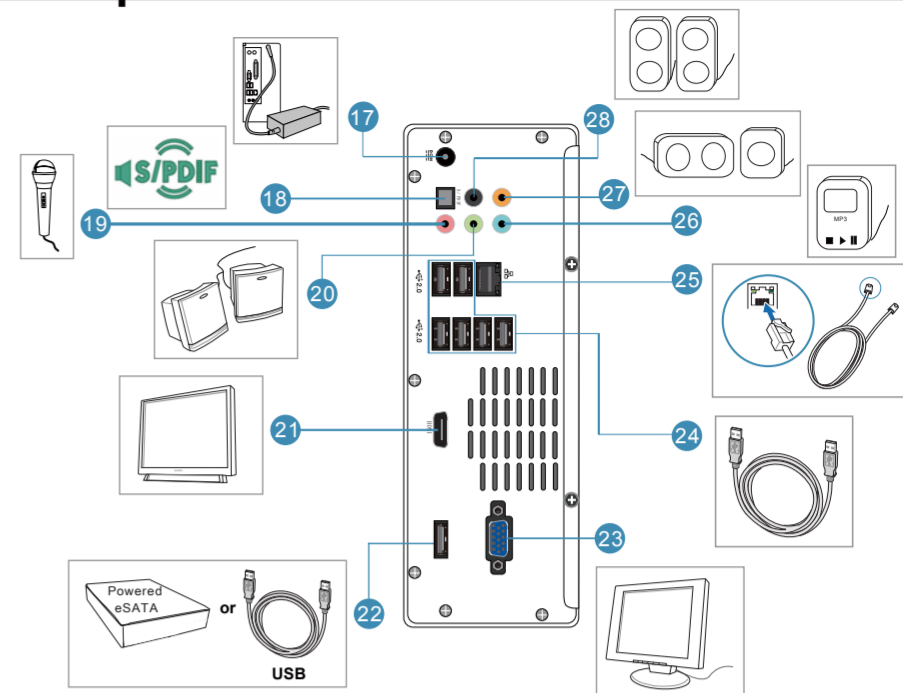
System chassis



Opening the system chassis

- 1. Remove the screws on the backside.
2. Slide the top panel backwards.

Rear panel connections



Remote controller

NAVIGATION BUTTONS



SHORTCUT BUTTONS



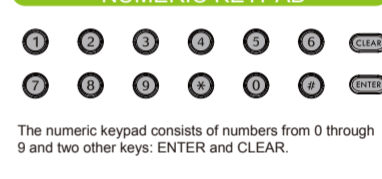
AV AND POWER BUTTONS



PLAYBACK BUTTONS



NUMERIC KEYPAD



TELETEXT BUTTONS



Some remote controller functions listed above are only available with the relative hardware equipments. If the hardware equipments you adopt are not compatible with the system, you are not allowed to use these functions. This product is designed to meet MCE standards.

English language version of the manual content, including sections for English, Spanish, and Russian.

简体中文 language version of the manual content.

Deutsch language version of the manual content.

Français language version of the manual content.

Italiano language version of the manual content.

Español language version of the manual content.

Русский language version of the manual content.

Português language version of the manual content.

한국어 language version of the manual content.

日本語 language version of the manual content.

System Quick Installation

1. Connecting USB Devices (USB2.0 Ports)

1. Connecting USB Devices (USB2.0 Ports)
2. Connecting VGA Monitor (Display (VGA) Port)
3. Connecting the Network (LAN (RJ-45) Port)
4. Connecting HDMI Device (HDMI Port)
5. Connecting eSATA / SATA USB Device (Powered eSATA/USB Port)

or

6. Connecting External Audio Device (Line In Port for 2/4/6 Channel; Rear Port for 8 Channel)

7. Connecting Stereo Speakers or Headphones (Front L/R Out Port)

8. Connecting Microphone (Mic In Port)

9. Connecting Center / Subwoofer Speakers (Center/LEF Port)

10. Connecting Side Speakers (Side Port for 4/6/8 Channel)

11. Connecting Optical Device (Optical S/PDIF Out Port)

12. Connecting Power (DC-In Jack Port)

13. Power on the System (Power Switch)

Reinstalling System Components

1. Remove the cover screws on the rear panel.
2. Slide the side cover toward the rear panel and pull the side cover upwards.
3. To change the storage drives, you need to remove SATA and power cables from ODD / HDD first, and unscrew the screws from both side.
4. Pull ODD / HDD rack backwards and take it out from the bay.
5. Unscrew the screws from the side of ODD / HDD rack, and change your required ODD / HDD.

6. Refer to above steps to place the new ODD / HDD to the chassis. Replace the side cover and fasten the screws.

4. Connect one end of SATA and power cables to the ODD and the other end to the bottom HDD.

5. Connect the other SATA and power cables to SATA1_3 and J1 connectors on the motherboard.

6. Connect the other end to the top HDD.

7. Replace the side cover and fasten the screws.

Installing Second HDD

1. To install the second HDD, please follow above step 1 to 4, and remove the ODD and the first HDD in advance. Then fasten the screws of the second HDD to the rack.
2. Place the first HDD to the rack and fasten the screws from both side.
3. Place the ODD to the rack and fasten the screws from both side. Replace the rack to the chassis.
6. Connect the other end to the top HDD.

Anti-Slip Pad Usage

English

System Quick Installation

- Connecting USB Devices (USB2.0 Ports)
- Connecting VGA Monitor (Display (VGA) Port)
- Connecting the Network (LAN (RJ-45) Port)
- Connecting HDMI Device (HDMI Port)
- Connecting eSATA / USB Device (Powered eSATA/USB Port)
- Connecting External Audio Device (Line In Port for 2/4/6 Channel; Rear Port for 8 Channel)
- Connecting Stereo Speakers or Headphones (Front L/R Out Port)
- Connecting Microphone (Mic In Port)
- Connecting Center / Subwoofer Speakers (Center/LEF Port)
- Connecting Side Speakers (Side Port for 4/6/8 Channel)
- Connecting Optical Device (Optical S/PDIF Out Port)
- Connecting Power (DC-In Jack Port)
- Power on the System (Power Switch)

Anti-Slip Pad Usage

Reinstalling System Components

- Remove the cover screws on the rear panel. For safety reasons, please ensure that the power cord is disconnected before opening the case.
- Slide the side cover toward the rear panel and pull the side cover upwards.
- To change the storage drives, you need to remove SATA and power cables from ODD / HDD first, and unscrew the screws from both side.
- Pull ODD / HDD rack backwards and take it out from the bay.
- Unscrew the screws from the side of ODD / HDD rack, and change your required ODD / HDD.
- Refer to above steps to place the new ODD / HDD to the chassis. Replace the side cover and fasten the screws.

Installing Second HDD

- To install the second HDD, please follow above step 1 to 4, and remove the ODD and the first HDD in advance. Then fasten the screws of the second HDD to the rack.
- Place the first HDD to the rack and fasten the screws from both side.
- Place the ODD to the rack and fasten the screws from both side. Replace the rack to the chassis.
- Connect one end of SATA and power cables to the ODD and the other end to the bottom HDD.
- Connect the other SATA and power cables to SATA1_3 and J1 connectors on the motherboard.
- Connect the other end to the top HDD.
- Replace the side cover and fasten the screws.

简体中文

系统快速安装

- 连接 USB 设备 (USB 2.0 端口)
- 连接 VGA 显示器 (显示 (VGA) 端口)
- 连接网络 (LAN (RJ-45) 端口)
- 连接 HDMI 设备 (HDMI 端口)
- 连接 eSATA / USB 设备 (有源 eSATA/USB 端口)
- 连接外部音频设备 (Line In 端口, 用于 2/4/6 声道; 后置音频输出端口, 用于 8 声道)
- 连接立体声喇叭或耳机 (前置左/右声道输出端口)
- 连接麦克风 (麦克风输入)
- 连接中央/超重低音喇叭 (中央/LEF 端口)
- 连接侧喇叭 (侧端口用于 4/6/8 声道)
- 连接光驱设备 (光纤 S/PDIF 输出端口)
- 连接电源 (DC 输入插孔)
- 开启系统 (电源开关)

防滑垫的使用

重新安装系统元件

注意：为了安全考虑，请在开启机箱之前先拔掉电源线。

- 将侧盖向后滑动，并向上拉起。
- 若要更换存储设备，您需要先移除光驱/硬盘的 SATA 线和电源线，然后再将两侧的螺丝拧下。
- 将光驱/硬盘向后拉并将其从槽位中拉出。
- 从光驱/硬盘的侧面拧下螺丝，并更换您需要的新的光驱/硬盘。
- 请参考上述步骤将新的光驱/硬盘置入机箱内，再将侧面板装回机箱并用螺丝拧紧。

安装第二块硬盘

- 若要安装第二块硬盘，请按上述步骤 1-4 操作，并首先移除光驱和第一块硬盘。接着用螺丝将第二块硬盘固定在支架上。
- 将一块硬盘放入支架，并将两侧的螺丝拧紧。将支架放入机箱内。
- 将 SATA 线的一端和电源线重新连接到光驱，另一端连接到硬盘的磁头插座。
- 将另一根 SATA 线和电源线分别连接到主板上的 SATA1_3 与 J1 连接插座。
- 将另一侧连接孔上方的硬盘。
- 将侧面板装回机箱并用螺丝拧紧。

Deutsch

System-Schnell-Installation

- USB-Geräte verbinden (USB 2,0-Anschlüsse)
- Einen VGA-Monitor verbinden (Bildschirmanschluss (VGA))
- Mit einem Netzwerk verbinden (LAN-Anschluss (RJ-45))
- Ein HDMI-Gerät verbinden (HDMI-Anschluss)
- Ein eSATA / USB-Gerät verbinden (Stromversorgung via eSATA/USB-Anschluss)
- Anschließen eines externen Audiogerätes (Line In-Anschluss zur 2-/4-/6-Kanal-Ausgabe; Anschluss an der Rückseite zur 8-Kanal-Ausgabe)
- Stereolautsprecher oder Kopfhörer verbinden (Vorderer L/R-Ausgang)
- Ein Mikrofon verbinden (Mikrofoningang)
- Mittlere / Subwoofer-Lautsprecher verbinden (Mittlerer/LEF-Anschluss)
- Anschließen der seitlichen Lautsprecher (seitlicher Anschluss zur 4-/6-/8-Kanal-Ausgabe)
- Ein optisches Gerät verbinden (Optischer S/PDIF-Ausgang)
- An das Stromnetz anschließen (DC-Eingang)
- Das System einschalten (Ein-/Ausschalter)

Nutzung des rutschfesten Fußes

Wiedereinsetzen der Systemkomponenten

- Entfernen Sie die Schrauben der Abdeckung an der Rückseite. Hinweis: Bitte überzeugen Sie sich aus Sicherheitsgründen davon, dass das Netzkabel vom Stromnetz getrennt ist, bevor Sie das Gehäuse öffnen.
- Schieben Sie die seitliche Abdeckung in Richtung der Rückseite; ziehen Sie die seitliche Abdeckung dann nach oben weg.
- Zum Austauschen der Speicherlaufwerke müssen Sie zuerst die SATA- und Netzkabel des ODD bzw. der HDD entfernen und die Schrauben an beiden Seiten lösen.
- Ziehen Sie die Halterung des ODD bzw. der HDD nach hinten; entfernen Sie sie vom Einschub.
- Lösen Sie die Schrauben an der Unterseite der ODD / HDD-Halterung; wechseln Sie nach Bedarf das ODD bzw. die HDD.
- Halten Sie sich beim Platzieren des neuen ODD bzw. der neuen HDD im Gehäuse an die obengenannten Schritte. Bringen Sie die seitliche Abdeckung wieder an; befestigen Sie die Schrauben.

Installation der zweiten HDD

- Bitte befolgen Sie zur Installation der zweiten HDD die obengenannten Schritte 1 bis 4; entfernen Sie zuvor das ODD und die erste HDD. Befestigen Sie dann die Schrauben der zweiten HDD an der Halterung.
- Platzieren Sie die erste HDD an der Halterung und ziehen Sie die Schrauben an beiden Seiten fest.
- Platzieren Sie das ODD an der Halterung und befestigen Sie die Schrauben an beiden Seiten. Setzen Sie die Halterung wieder im Gehäuse ein.
- Verbinden Sie ein Ende der SATA- und Netzkabel mit dem ODD und das andere Ende mit der unteren HDD.
- Verbinden Sie die anderen SATA- und Netzkabel mit den SATA1_3- und J1-Anschlüssen am Motherboard.
- Verbinden Sie das andere Ende mit der oberen HDD.
- Bringen Sie die seitliche Abdeckung wieder an; befestigen Sie die Schrauben.

Français

Installation rapide du système

- Branchement de périphériques USB (Ports USB 2.0)
- Branchement du monitor VGA (Port affichage (VGA))
- Branchement du réseau (Port LAN (RJ-45))
- Branchement de périphériques HDMI (Port HDMI)
- Branchement d'un périphérique eSATA / USB (Port eSATA / USB alimenté)
- Connexion du périphérique audio externe (Port d'entrée de ligne pour 2/4/6 canaux; Port arrière pour 8 canaux)
- Branchement de haut-parleurs ou d'un casque stéréo (Port de Sortie Avant Front/G)
- Branchement du microphone (Port d'entrée Mic)
- Branchement des haut-parleurs centraux / caisson de basses (Port Centre/LEF)
- Connexion des haut-parleurs latéraux (Port latéral pour 4/6/8 canaux)
- Branchement des périphériques optiques (Port de sortie S/PDIF optique)
- Branchement de l'alimentation (Port d'entrée DC)
- Mise sous tension du système (Interrupteur d'alimentation)

Utilisation du patin antidérapant

Reinstallation des composants du système

- Retirez les vis du capot sur le panneau arrière. Remarque : Pour des raisons de sécurité, veuillez vous assurer que le cordon d'alimentation est débranché avant d'ouvrir le boîtier.
- Faites glisser le capot latéral vers le panneau arrière et tirez-le vers le haut.
- Pour changer les disques de stockage, vous devez d'abord enlever les câbles SATA et d'alimentation, des lecteurs optiques / disques dur, et dévisser les vis des deux côtés.
- Tirez sur le rack à lecteur optique / disque dur vers l'arrière pour le sortir de la baie.
- Dévissez les vis sur le côté du rack à lecteur optique / disques dur, et changez vos lecteurs optiques / disques dur comme nécessaire.
- Référez-vous aux étapes ci-dessus pour mettre en place le nouveau lecteur optique / disque dur dans le châssis. Remettez ensuite en place le capot latéral et serrez les vis.

Installation du second disque dur

- Pour installer le second disque dur, veuillez suivre les étapes 1 à 4, et enlever le lecteur optique et le premier disque dur par avance. Fixez ensuite les vis du second disque dur sur le rack.
- Placez le premier disque dur sur le rack et serrez les vis des deux côtés.
- Placez le lecteur optique sur le rack et serrez les vis des deux côtés. Remettez en place le rack dans le châssis.
- Branchez une extrémité des câbles SATA et d'alimentation sur le lecteur optique et l'autre extrémité sur le disque dur inférieur.
- Brancher les autres câbles SATA et d'alimentation sur les connecteurs SATA1_3 et J1 de la carte mère.
- Brancher l'autre extrémité sur le disque dur supérieur.
- Remettez en place le capot latéral et serrez les vis.

Italiano

Installazione rapida del sistema

- Collegamento dei dispositivi USB (porte USB2.0)
- Collegamento del monitor VGA (porta schermo (VGA))
- Collegamento della rete (porta LAN (RJ-45))
- Collegamento dei dispositivi HDMI (porta HDMI)
- Collegamento dei dispositivi eSATA / USB (porta alimentata eSATA/USB)
- Collegamento dispositivi audio esterni (porta ingresso linea per 2/4/6 canali; porta posteriore per 8 canali)
- Collegamento delle casse stereo o delle cuffie (porta uscita L/R frontale)
- Collegamento del microfono (porta ingresso microfono)
- Collegamento della cassa centrale / Subwoofer (porta centrale/LEF)
- Collegamento casse laterali (porta laterale 4/6/8 canali)
- Collegamento dei dispositivi ottici (porta uscita ottica S/PDIF)
- Collegamento dell'alimentazione (connettore ingresso DC)
- Accensione del sistema (interruttore di alimentazione)

Uso del tappetino antiscivolo

Reinstallazione degli elementi del sistema

- Rimuovere le viti della copertura del pannello posteriore. Nota: Per motivi di sicurezza, assicurarsi che il cavo d'alimentazione sia scollegato prima di aprire il case.
- Far scorrere la copertura laterale verso il pannello posteriore e sollevarla.
- Per cambiare le unità di archiviazione, prima è necessario rimuovere i cavi SATA e d'alimentazione delle unità ODD / HDD o poi allentare le viti su entrambi i lati.
- Tirare indietro il rack ODD / HDD ed estrarlo dall'alloggio.
- Allentare le viti sui lati del rack ODD / HDD e sostituire le unità ODD / HDD, come necessario.
- Fare riferimento alle istruzioni di cui sopra per installare la nuova unità ODD / HDD nel telaio. Rimettere la copertura laterale e stringere le viti.

Installazione della seconda unità HDD

- Per installare la seconda unità HDD, prima rimuovere l'unità ODD e la prima unità HDD attendendosi alle istruzioni dei precedenti punti da 1 a 4. Poi stringere le viti della seconda unità HDD sul rack.
- Collocare la prima unità HDD sul rack e stringere le viti su entrambi i lati.
- Collocare l'unità ODD sul rack e stringere le viti su entrambi i lati. Rimettere il rack nel telaio.
- Collegare una estremità dei cavi SATA e d'alimentazione all'unità ODD e l'altra estremità all'unità HDD inferiore.
- Collegare l'altra estremità del cavo SATA e d'alimentazione ai connettori SATA1_3 e J1 della scheda madre.
- Collegare l'altra estremità all'unità HDD superiore.
- Rimettere la copertura laterale e stringere le viti.

Español

Instalación rápida del sistema

- Conexión de dispositivos USB (puertos USB 2.0)
- Conexión de un monitor VGA (puerto de pantalla (VGA))
- Conexión a la red (puerto LAN (RJ-45))
- Conexión de un dispositivo HDMI (puerto HDMI)
- Conexión de un dispositivo eSATA / USB (puerto eSATA / USB alimentado)
- Conectar el dispositivo de audio externo (puerto de entrada de línea para 2/4/6 canales; puerto posterior para 8 canales)
- Conexión de altavoces o auriculares estéreo (puerto de Salida ID frontal)
- Conexión de microfono (puerto de Entrada de microfono)
- Conexión de altavoces central / subwoofer (puerto Central / LEF)
- Conectar los altavoces laterales (puerto lateral para 4/6/8 canales)
- Conexión de un dispositivo óptico (puerto de Salida S/PDIF óptica)
- Encendido del sistema (Interruptor de encendido)

Uso de la alfombrilla antideslizante

Reinstalación de los componentes del sistema

- Retire los tornillos de la cubierta situados en el panel posterior. Nota: Por razones de seguridad, es necesario asegurarse de que el cable de alimentación se encuentra desconectado antes de abrir la carcasa.
- Deslice la cubierta lateral hacia el panel posterior y tire de ella hacia arriba.
- Para cambiar las unidades de almacenamiento, deberá desconectar los cables SATA y de alimentación de las unidades ODD / HDD en primer lugar, así como desconectar los tornillos instalados a ambos lados.
- Tire del soporte de unidades ODD / HDD hacia atrás y extraígalo de la bahía.
- Desenrosque los tornillos instalados a los lados del soporte de unidades ODD / HDD y cambie la unidad ODD / HDD que desee.
- Si los pasos descritos anteriormente para colocar la nueva unidad ODD / HDD en el chasis. Vuelva a colocar la cubierta lateral y fije los tornillos.

Instalación de la segunda unidad HDD

- Para instalar la segunda unidad HDD, siga los pasos 1 a 4 descritos anteriormente, extrayendo previamente la unidad ODD y la primera unidad HDD. A continuación, fije los tornillos de la segunda unidad HDD al soporte.
- Coloque la primera unidad HDD en el soporte y sujétela fijando los tornillos a ambos lados.
- Coloque la unidad ODD en el soporte y sujétela fijando los tornillos a ambos lados.
- Vuelva a colocar el soporte en el chasis.
- Conecte un extremo de los cables SATA y de alimentación a la unidad ODD y el otro extremo a la unidad HDD inferior.
- Conecte los otros cables SATA y de alimentación a los conectores SATA1_3 y J1 de la placa-madre.
- Conecte el otro extremo a la unidad HDD superior.
- Vuelva a colocar la cubierta lateral y fije los tornillos.

Русский

Краткая инструкция

- Подключение устройств USB (разъемы USB 2.0)
- Подключение монитора (разъем VGA)
- Подключение сетевого кабеля (разъем LAN (RJ-45))
- Подключение устройств HDMI (разъем HDMI)
- Подключение устройств eSATA/USB (разъем eSATA/USB с питанием)
- Подключение внешнего аудиопульта (линейный вход для 2, 4, 6 каналов; выход тыловых каналов для 8 каналов)
- Подключение стереодинамиков или наушников (разъем для фронтальных динамиков)
- Подключение микрофона (разъем для микрофона)
- Подключение центрального динамика / сабвуфера (разъем для центрального динамика / сабвуфера)
- Подключение боковых АС (Боковой порт для 4, 6, 8 каналов)
- Подключение оптического устройства (оптический разъем S/PDIF Out)
- Включение системы (юнопа питания)

Использование прорезиненных вставок

Reinstalling System Components

Перестановка компонентов системы

- Открутите винты на задней панели. Примечание: в целях безопасности перед открытием корпуса убедитесь, что кабель питания отключен.
- Выдвиньте боковую крышку через заднюю панель и потяните ее вверх.
- Для замены жестких дисков сначала отключите SATA кабель и кабель питания, затем открутите винты с обеих сторон.
- Потяните корпус жесткого диска / оптического привода назад и вытаскивайте его из корпуса.
- Открутите винты на обеих сторонах привода / корпуса жесткого диска.
- Прокладите описанные выше шаги для установки корпуса жесткого диска / оптического привода. Установите боковую крышку и закрутите винты.

Установка второго жесткого диска

- Для установки второго жесткого диска повторите первые четыре шага, описанных выше, заранее убрав жесткий диск и привод оптического диска. Зафиксируйте второй жесткий диск в корпусе.
- Поместите первый жесткий диск в корпус и закрутите винты (с обеих сторон).
- Поместите привод оптического диска в корпус и закрутите винты (с обеих сторон).
- Установите корпус в систему.
- Подключите второй SATA кабель и кабель SATA с одной стороны к приводу оптического диска, с другой - к нижней части жесткого диска.
- Подключите второй SATA кабель и кабель питания к SATA1_3 и J1 на материнской плате, соответственно.
- Подключите другой конец кабеля к нижнему жесткому диску.
- Установите боковую крышку и закрутите винты.

Português

Instalação Rápida do Sistema

- Ligar os Dispositivos USB (Portas USB 2.0)
- Ligar o Monitor VGA (Porta (VGA) do Visor)
- Ligar a Rede (Porta (RJ-45) LAN)
- Ligar o Dispositivo HDMI (Porta HDMI)
- Ligar o Dispositivo eSATA/USB (Porta alimentada por eSATA/USB)
- Ligar o Dispositivo de Audio Externo (Porta de entrada de linha para 2/4/6 canais; porta traseira para 8 canais)
- Ligar os Altifalantes ou Auscultadores Estéreo (Porta de Saída Frontal E/D)
- Ligar o Microfone (Porta de Entrada do Microfone)
- Ligar os Altifalantes Centrais / Subwoofer (Porta Central/LEF)
- Ligar os Altifalantes Laterais (Porta lateral para 4/6/8 canais)
- Ligar o Dispositivo Óptico (Porta de Saída Óptica S/PDIF)
- Ligar a Energia (Porta de Tomada com Entrada DC)
- Ligar o Sistema (Interruptor Elétrico)

Utilização do Tapete Anti-Deslizamento

Reinstalação dos Componentes de Sistema

- Remova os parafusos da tampa situada no painel traseiro. Nota: Por motivos de segurança, por favor certifique-se de que o cabo elétrico está desligado, antes de abrir a caixa.
- Deslize a cobertura lateral em direção ao painel traseiro e puxe a mesma para cima.
- Para mudar as unidades de armazenamento, precisa de primeiro remover o SATA e o cabo de alimentação da ODD / HDD e desapear os parafusos de ambos os lados.
- Puxe o suporte da ODD / HDD para trás e retire o mesmo do compartimento.
- Desapepe os parafusos da parte lateral do suporte da ODD / HDD e mude a ODD / HDD necessária.
- Para colocar a nova ODD / HDD no chassis, consulte os passos acima referidos. Volte a colocar a tampa lateral e aperte os parafusos.

Instalação da Segunda HDD

- Para instalar a segunda HDD, por favor siga os passos 1 a 4 acima referidos e retire primeiro a ODD e a primeira HDD. Em seguida, aperte os parafusos da segunda HDD ao suporte.
- Coloque a primeira HDD no suporte e aperte os parafusos de ambos os lados.
- Coloque a ODD no suporte e aperte os parafusos de ambos os lados. Substitua o suporte no chassis.
- Ligue uma extremidade do ODD / HDD e os cabos elétricos à ODD e a outra extremidade à HDD inferior.
- Ligue o outro SATA e os cabos eSATA e os cabos elétricos à SATA1_3 e J1 na placa-mãe.
- Ligue a outra extremidade à HDD superior.
- Substitua a tampa lateral e aperte os parafusos.

한국어

빠른 시스템 설치

- USB 장치 (USB2.0 포트) 연결하기
- VGA 모니터 (디스플레이 (VGA) 포트) 연결하기
- 네트워크 (LAN (RJ-45) 포트) 연결하기
- HDMI 장치 (HDMI 포트) 연결하기
- eSATA / USB 장치 (전원 eSATA/USB 포트) 연결하기
- 외부 오디오 장치 연결 (2/4/6 채널용 라인 입력 포트, 8 채널용 후면 포트)
- 스테레오 스피커 또는 헤드폰 (전면 L/R 출력 포트) 연결하기
- 중앙/서브우퍼 마이크/중심/LEF 포트 연결하기
- 측면 스피커 연결 (4/6/8 채널용 측면 포트)
- 광학 장치 (광학 S/PDIF 출력 포트) 연결하기
- 전원 (DC 입력 잭 포트) 연결하기
- 시스템 전원 (전원 스위치) 켜기

미끄럼 방지 패드 사용

시스템 구성 부품 다시 설치하기

- 후면 커버 리프터를 제거합니다. 안전을 위해 케이스를 열기 전에 전원 코드를 분리하십시오.
- 옆면 커버를 후면면 쪽으로 밀고 측면 커버를 위로 당깁니다.
- 저장 드라이브를 바꾸려면 먼저 ODD / HDD에서 SATA 및 전원 케이블을 분리하고 양쪽 외 나사를 풀어야 합니다.
- ODD / HDD 껍데를 뒤쪽으로 당겨 빼주세요.
- ODD / HDD 껍데를 뒤쪽에서 나사를 풀고 필요한 ODD / HDD를 바꿉니다.
- 본드 케이스를 참조하여 새 ODD/HDD를 세상에 연결합니다. 측면 커버를 제자리에 끼우고 나사를 조여 고정합니다.

보조 HDD 설치하기

- 보조 HDD를 설치하려면, 위와 단계 1-4를 수행한 다음 ODD와 기본 HDD를 먼저 제거하십시오. 그리고 나서 새 보조 HDD를 껍데에 고정합니다.
- 첫 번째 HDD를 후면면 쪽으로 밀고 양쪽 외 나사를 풀고 고정합니다.
- ODD를 껍데에 장착하고 양쪽에서 나사를 조여 고정합니다. 껍데 다시 세상에 원래 위치시킨다.
- SATA 및 전원 케이블의 한쪽 끝을 ODD에, 그리고 반대쪽 끝을 하단 HDD에 연결합니다.
- ODD / HDD 껍데를 후면면 쪽으로 밀고 필요한 ODD / HDD를 바꿉니다.
- 본드 케이스를 참조하여 새 ODD/HDD를 세상에 연결합니다. 측면 커버를 제자리에 끼우고 나사를 조여 고정합니다.

日本語

システムのクイック取り付け

- USBデバイス (USB2.0ポート) を接続する
- VGAモニターを接続する (ディスプレイ (VGA)ポート)
- ネットワークを接続する (LAN (RJ-45)ポート)
- HDMIデバイス (HDMIポート) を接続する
- eSATA / USBデバイスを接続する (電源eSATA/USBポート)
- 外部オーディオデバイス (2/4/6チャンネル用ラインインポート、8チャンネル用リアポート) を接続する
- ステレオスピーカーまたはヘッドフォンを接続する (前面L/Rアウトポート)
- マイクを接続する (マイクロンポート)
- センター/サブウーファースピーカーを接続する (センター/LEFポート)
- サイドスピーカーを接続する (4/6/8チャンネル用サイドポート)
- 光学デバイス (光学S/PDIFアウトポート) を接続する
- 電源を接続する (DCインジャックポート)
- システムの電源をオンにする (電源スイッチ)

滑り止めパッドの使用

システムコンポーネントを再取り付けする

- リアパネルのカバーリフターをはずします。注：安全のために、ケースを開ける前に電源コードを外していることを確認してください。
- リアパネルの方へスライドカバーをスライドし、サイドカバーを上に向けて取り付けます。
- ストレージドライブを交換するには、まずODD / HDDからSATAと電源ケーブルを取り出し、両側からねじを緩めます。
- ODD / HDDケースの後方に向け、ベイヤからODD / HDDを外します。
- ODD / HDDケースの後方から必要なODD / HDDを選択し、ODD / HDDを交換します。
- ODD / HDDケースの奥側からSATAと電源ケーブルを元に戻し、ねじで締め付けます。

2番目のHDDを取り付ける

- 2番目のHDDを取り付けるには、上のステップ1-4に従ってODDを取り外し最初のHDDを前へ押し戻し、ねじを緩めます。それらが両側のHDDをロックおしで締め付けます。
- 最初のHDDをラックに取り付け、両側からねじで締め付けます。
- ODDをラックに取り付け、両側からねじで締め付けます。ラックをシャーシに戻します。
- SATAと電源ケーブルの一方の端をODDに、もう一方の端を下側HDDに接続します。
- ODD / HDDケースの後方から必要なSATAと電源ケーブルをマザーボード上のSATA1_3とJ1コネクタに接続します。
- ODD / HDDケースの奥側からSATAと電源ケーブルを元に戻し、ねじで締め付けます。