

Fellowes

Personal Laminators

Cosmic (A3)



Cosmic (A4)



Please read these instructions before use.

Veuillez lire ces instructions avant utilisation.

Lea estas instrucciones antes del uso.

Bitte lesen Sie diese Anleitungen sorgfältig, bevor Sie das Gerät benutzen.

Prima dell'uso, si raccomanda di leggere questo manuale di istruzioni.

Gelieve deze instructies te lezen vóór gebruik.

Läs dessa instruktioner före användningen.

Læs venligst denne vejledning før anvendelse.

Lue nämä ohjeet ennen käyttöä.

Vennligst les nøye igjennom denne bruksanvisningen før bruk.

Przed użyciem proszę przeczytać instrukcję.

Перед началом эксплуатации обязательно прочтите данную инструкцию.

Παρακαλείσθε να διαβάσετε αυτές τις οδηγίες πριν χρησιμοποιήσετε το προϊόν.

Kullanmadan önce lütfen bu talimatları okuyun.

Před použitím si přečtěte tyto pokyny.

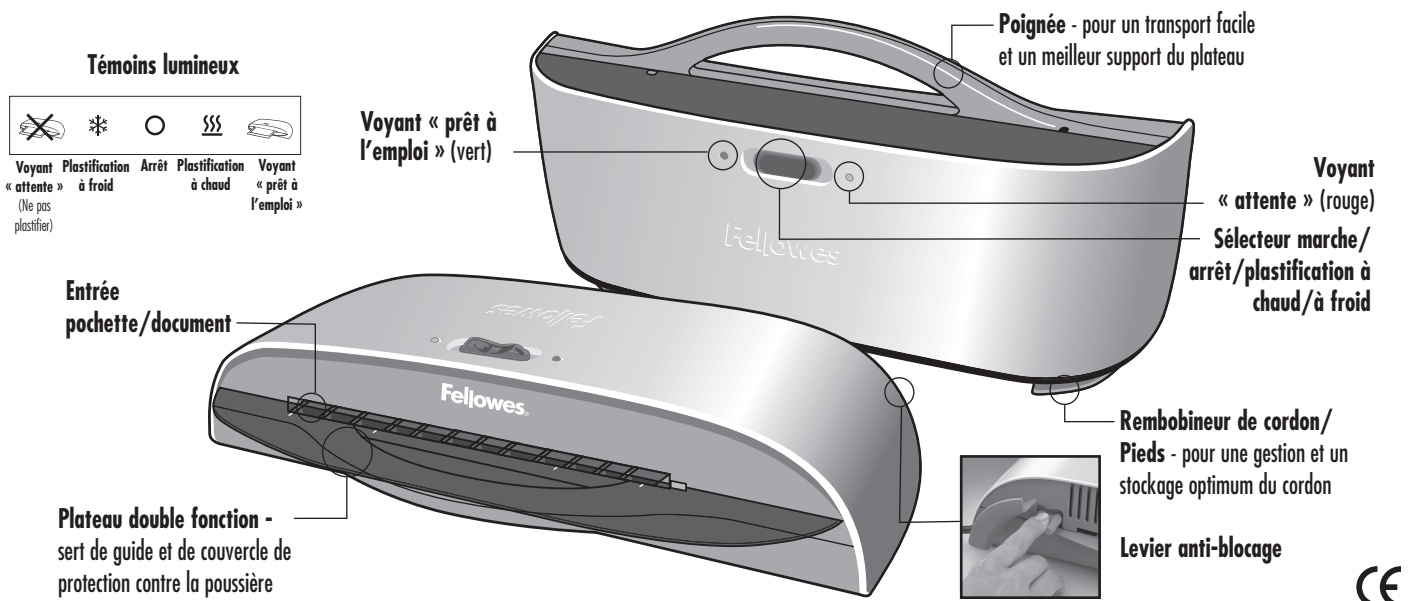
Pred použitím si prečítajte tieto pokyny.

Használat előtt kérjük, olvassa el az alábbi utasításokat.

Leia estas instruções antes da utilização.

fellowes.com

FRANÇAIS



CARACTERISTIQUES

	A4	A3
Epaisseur de la pochette	75-100 microns	75-100 microns
Temps de préchauffage estimé	6 minutes	6 minutes
Durée approximative de refroidissement	90 minutes	90 minutes
Vitesse de plastification	30 cm/minute	30 cm/minute

	A4	A3
Largeur maximum	220 mm	330 mm
Tension	220 - 240 V~	220 - 240 V~
Fréquence	50/60 Hz	50/60 Hz

CONSIGNES DE SECURITE IMPORTANTES — Lire attentivement avant d'utiliser l'appareil !

⚠ AVERTISSEMENT

- La prise de courant doit être installée à proximité de l'appareil et doit être facilement accessible.
- Afin d'éviter tout risque d'électrocution, NE PAS utiliser la plastifieuse près d'une source d'eau et NE PAS renverser d'eau sur la plastifieuse, sur le cordon électrique ou sur la prise murale.
- Ne pas laisser le cordon électrique entrer en contact avec une surface chaude.
- Ne pas laisser le cordon électrique pendre d'un placard ou d'une étagère.
- Ne pas utiliser la plastifieuse si le cordon électrique est endommagé.
- Ne pas plastifier d'objets métalliques.

⚠ ATTENTION

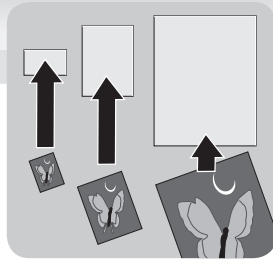
- Utiliser uniquement des pochettes spécialement conçues pour le type de plastification (à chaud ou à froid) souhaité.
- Toujours surveiller les enfants pendant la plastification.
- Tenir les animaux domestiques éloignés de la plastifieuse lors de son utilisation.
- Eteindre et débrancher l'appareil lorsqu'il n'est pas utilisé.
- Ne pas ouvrir ou tenter de réparer soi-même la plastifieuse car ceci pourrait provoquer une électrocution et annuler la garantie. Contacter le Service clientèle pour toute question. Cette garantie ne s'applique pas en cas d'utilisation abusive, de manipulation inappropriée ou de réparation non autorisée.
- Toujours enrouler le cordon autour des pieds lors du transport ou du stockage de l'appareil.

CONSEILS

- Toujours placer le document dans une pochette. Ne jamais plastifier une pochette vide.
- Couper l'excédent de plastique situé autour du document après la plastification et le refroidissement.
- Lors de plastifications successives à chaud et à froid, plastifier d'abord à froid afin d'éviter d'attendre que l'appareil ne refroidisse.
- Avec des pochettes auto-adhésives, utiliser la plastifieuse configurée sur « à froid » pour obtenir un fini plus lisse.
- Avant de plastifier des documents de valeur, procéder à un test avec un document similaire en taille et en épaisseur.
- En cas d'inutilisation, enrouler le cordon autour des pieds de l'appareil pour faciliter le transport et optimiser le rangement.
- Lors de la plastification de documents sensibles à la chaleur (billets, échographies, etc.), utiliser uniquement des pochettes auto-adhésives en configuration « à froid ».
- Utiliser un marqueur effaçable à sec pour écrire sur les pochettes plastifiées.

AVANT DE PROCEDER A LA PLASTIFICATION

Utiliser les pochettes de la marque Fellowes® pour de meilleurs résultats. Sélectionner la taille de pochette adaptée au document à plastifier.



- Brancher l'appareil à la prise murale.
- Placer la plastifieuse de façon à garder suffisamment d'espace pour permettre aux documents de traverser librement la machine.

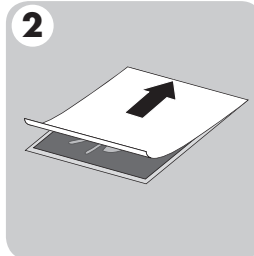


ETAPES DE LA PLASTIFICATION A FROID

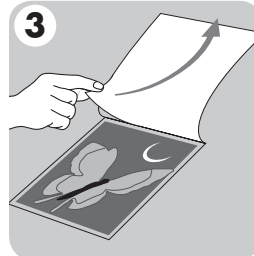
ATTENTION : utiliser **uniquement** des pochettes auto-adhésives lors de la plastification à froid.



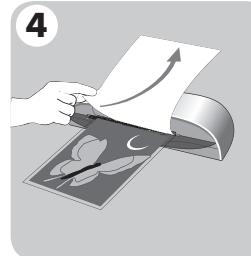
Faire glisser le bouton d'alimentation sur la position « à froid » et attendre que le voyant vert « prêt à l'emploi » s'allume.



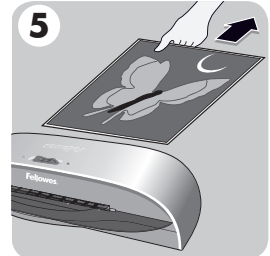
Centrer le document sur le côté transparent contre le bord scellé ; les documents **ne peuvent pas** être repositionnés une fois plastifiés.



Retirer une partie de la feuille protectrice située sur le document.



Insérer une pochette dans l'entrée de l'appareil, bord scellé en premier. Garder la pochette droite et utiliser le guide pour la centrer. Continuer à retirer la feuille protectrice.

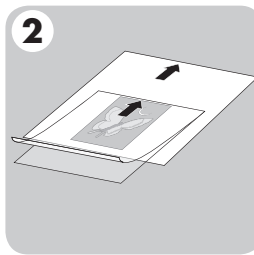


Afin d'éviter tout risque de blocage, retirer immédiatement le document plastifié, à l'arrière de la machine.

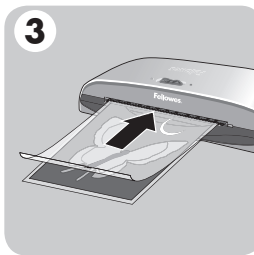
ETAPES DE LA PLASTIFICATION A CHAUD



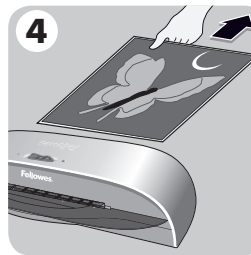
Faire glisser le bouton d'alimentation sur la position « à chaud » et attendre que le voyant vert « prêt à l'emploi » s'allume.



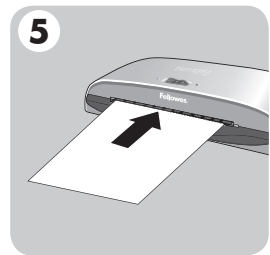
Placer le document dans la pochette contre le bord scellé. Afin de prévenir tout risque de blocage, utiliser un support lorsque le document est plus petit que la pochette.



Insérer une pochette dans l'entrée de l'appareil, bord scellé en premier. Garder la pochette droite et utiliser le guide pour la centrer.



Afin d'éviter tout risque de blocage, retirer immédiatement le document plastifié, à l'arrière de la machine. Le laisser refroidir sur une surface plane pendant quelques secondes.



Avant d'éteindre la plastifieuse, faire passer la feuille vierge de nettoyage/support dans la machine pour nettoyer l'unité.

DÉPANNAGE

Problème	Cause	Solution
Le voyant vert « prêt à l'emploi » s'éteint après une période prolongée.	La plastifieuse se trouve dans un endroit chaud et humide.	Placer la plastifieuse dans un endroit sec et frais.
Le voyant vert « prêt à l'emploi » ne s'allume pas lors de la plastification à froid.	Si vous avez effectué une plastification à chaud avant de plastifier à froid, il se peut que l'appareil ait besoin de temps pour refroidir.	Attendre 90 minutes pour que l'appareil refroidisse complètement.
La pochette n'a pas complètement adhéré au document.	Le document plastifié est peut être trop épais.	Repasser le document une seconde fois dans l'appareil.
Blocage	Le document plastifié n'a pas été immédiatement retiré de la machine ou les documents de petite taille ont été plastifiés sans aucun support.	Appuyer sur le levier de déblocage situé à l'arrière de la plastifieuse pour retirer lentement la pochette de la machine. Utiliser une feuille de nettoyage avant de procéder à la plastification.
	La pochette a été utilisée seule.	Toujours placer le document dans une pochette.
	La pochette n'a pas été centrée ou n'était pas droite lors de son insertion.	Aligner le document dans la pochette le long du bord scellé. Utiliser un guide pour le centrer.

Besoin d'aide ?

Veillez contacter nos experts du Service clientèle. Vous trouverez le numéro de téléphone du centre d'entretien le plus proche sur la couverture de ce manuel.

GARANTIE

Fellowes garantit que tous les composants de la plastifieuse sont exempts de tout vice provenant d'un défaut de matière ou de fabrication pendant une période de 2 ans à partir de la date de l'achat initial. Si une pièce s'avère défectueuse pendant la période de garantie, votre seul et unique recours sera la réparation ou le remplacement de la pièce défectueuse selon les modalités et aux frais de Fellowes. Cette garantie ne s'applique pas en cas d'abus, de mauvaise manipulation ou de réparation non autorisée. TOUTE GARANTIE IMPLICITE, Y COMPRIS CELLE DE COMMERCIALISATION OU D'ADAPTATION À UN USAGE PARTICULIER, EST PAR LA PRESENTE LIMITEE EN DUREE À LA PERIODE DE GARANTIE APPROPRIÉE DÉFINIE CI-DESSUS.

EN AUCUN CAS, FELLOWES NE SERA TENU RESPONSABLE DES DOMMAGES FORTUITS OU CIRCONSTANCIELS ATTRIBUABLES À CETTE MACHINE. Cette garantie vous donne des droits spécifiques. Vous pouvez avoir d'autres droits légaux qui peuvent varier. La durée, les termes et les conditions de cette garantie sont valables dans le monde entier, sauf où des différentes limitations, restrictions ou conditions peuvent être requises d'après les lois locales. Pour obtenir des renseignements détaillés ou un service dans le cadre de cette garantie, rendez-vous à la représentation Fellowes la plus près indiquée à la dernière page de ce Manuel utilisateur, ou votre commerçant local.

English

This product is classified as Electrical and Electronic Equipment. Should the time come for you to dispose of this product please ensure that you do so in accordance with the European Waste of Electrical and Electronic Equipment (WEEE) Directive and in compliance with local laws relating to this directive.

For more information on the WEEE Directive please visit www.fellowesinternational.com/WEEE

French

Ce produit est classé dans la catégorie « Équipement électrique et électronique ». Lorsque vous déciderez de vous en débarrasser, assurez-vous d'être en parfaite conformité avec la directive européenne relative à la gestion des déchets d'équipements électriques et électroniques (DEEE), et avec les lois de votre pays liées à cette directive.

Pour obtenir des plus amples informations sur cette directive, rendez-vous sur www.fellowesinternational.com/WEEE

Spanish

Se clasifica este producto como Equipamiento Eléctrico y Electrónico. Si llegase el momento de deshacerse de este producto, asegúrese que lo hace cumpliendo la Directiva Europea sobre Residuos de Equipamiento Eléctrico y Electrónico (Waste of Electrical and Electronic Equipment, WEEE) y las leyes locales relacionadas con esta directiva.

Para más información acerca de la Directiva WEEE, visite www.fellowesinternational.com/WEEE

German

Dieses Produkt ist als Elektro- und Elektronikgerät klassifiziert. Wenn Sie dieses Gerät eines Tages entsorgen müssen, stellen Sie bitte sicher, dass Sie dies gemäß der Europäischen Richtlinie zu Sammlung und Recycling von Elektro- und Elektronikgeräten (WEEE) und in Übereinstimmung mit der lokalen Gesetzgebung in bezug auf diese Richtlinie tun.

Mehr Informationen zur WEEE-Richtlinie finden Sie unter: www.fellowesinternational.com/WEEE

Italian

Questo prodotto è classificato come Dispositivo Elettrico ed Elettronico. Al momento dello smaltimento di questo prodotto, effettuarlo in conformità alla Direttiva Europea sullo Smaltimento dei Dispositivi Elettrici ed Elettronici (WEEE) e alle leggi locali ad essa correlate.

Per ulteriori informazioni sulla Direttiva WEEE, consultare il sito www.fellowesinternational.com/WEEE

Dutch

Dit product is geclassificeerd als een elektrisch en elektronisch apparaat. Indien u besluit zich te ontdoen van dit product, zorg dan a.u.b. dat dit gebeurt in overeenstemming met de Europese richtlijn inzake afval van elektrische en elektronische apparaten (AEEA) en conform de lokale wetgeving met betrekking tot deze richtlijn.

Voor meer informatie over de AEEA-richtlijn kunt u terecht op www.fellowesinternational.com/WEEE

Swedish

Denna produkt är klassificerad som elektrisk och elektronisk utrustning. När det att dags att omhänderta produkten för avfallshantering se då till att detta utförs i enlighet med WEEE-direktivet om hantering av elektrisk och elektronisk utrustning och i enlighet med lokala bestämmelser relaterade till detta direktiv.

För mer information om WEEE-direktivet besök gärna www.fellowesinternational.com/WEEE

Danish

Denne produkt er klassificeret som elektrisk og elektronisk udstyr. Når tiden er inde til at bortskaffe dette produkt, bedes De sørge for at gøre dette i overensstemmelse med det Europæiske direktiv om affald af elektrisk og elektronisk udstyr (WEEE) og i henhold til de lokale love, der relaterer til dette direktiv.

For yderligere oplysninger om WEEE-direktivet bedes De besøge www.fellowesinternational.com/WEEE

Finnish

Tämä tuote luokitellaan sähkö- ja elektroniikkalaitteeksi. Kun tuote poistetaan käytöstä, se on hävitettävä sähkö- ja elektroniikkalaiteromusta annetun EY:n direktiivin (WEEE) ja direktiiviin liittyvän kansallisen lainsäädännön mukaisesti.

Lisätietoja WEEE-direktiivistä on osoitteessa www.fellowesinternational.com/WEEE

Norwegian

Dette produktet klassifiseres som elektrisk og elektronisk utstyr. Hvis du har tenkt å bortsøffe dette produktet, vennligst se til at du gjør dette i overensstemmelse med det europeiske WEEE-direktivet (Waste of Electrical and Electronic Equipment) og ifølge lokalt lovverk forbundet med dette direktivet.

For mer informasjon om WEEE-direktivet, vennligst besøk www.fellowesinternational.com/WEEE

Polish

Ten produkt został zaklasyfikowany do grupy urządzeń elektrycznych i elektronicznych. W celu pozbycia się zużytego sprzętu będącego w Państwa posiadaniu należy postępować zgodnie z Europejską Dyrektywą w sprawie zużytego sprzętu elektrycznego i elektronicznego (WEEE) oraz z lokalnie obowiązującym prawem.

Więcej informacji znajdziecie Państwo na stronie www.fellowesinternational.com/WEEE

Russian

Данное изделие классифицировано как электрическое и электронное оборудование. Когда придет время утилизировать данное изделие, пожалуйста, обеспечьте соблюдение Директивы Евросоюза об утилизации отходов электрического и электронного оборудования (Waste of Electrical and Electronic Equipment, WEEE) и местных законов, связанных с ней.

Для получения дополнительной информации о директиве WEEE, пожалуйста, посетите веб-сайт www.fellowesinternational.com/WEEE

Greek

Αυτό το προϊόν είναι ταξινομημένο ως Ηλεκτρικός και Ηλεκτρονικός Εξοπλισμός. Σε περίπτωση που θέλετε ν' απορρίψετε αυτό το προϊόν, παρακαλείσθε να βεβαιωθείτε ότι κάνετε την απόρριψη σύμφωνα με την Ευρωπαϊκή Οδηγία σχετικά με τα Απόβλητα Ηλεκτρικού και Ηλεκτρονικού Εξοπλισμού (WEEE) και σύμφωνα με τους τοπικούς νόμους που σχετίζονται μ' αυτή την οδηγία.

Για περισσότερες πληροφορίες σχετικά με την Οδηγία WEEE, παρακαλείσθε να επισκεφτείτε την ιστοσελίδα www.fellowesinternational.com/WEEE

Turkish

Bu ürün, Elektriksel ve Elektronik Ekipman olarak sınıflandırılmıştır. Bu ürünü bertaraf etme zamanı geldiğinde, lütfen bunun Avrupa Elektriksel ve Elektronik Ekipmanların Atılması (WEEE) Yönetmeliği ve bu yönetmele ilgili yerel kanunlar uyarınca yapıldığından emin olun.

WEEE Yönetmeliği hakkında daha fazla bilgi için lütfen www.fellowesinternational.com/WEEE sitesini ziyaret edin

Czech

Tento výrobek je klasifikován jako elektrické a elektronické zařízení. Po skončení jeho životnosti zajistěte jeho likvidaci v souladu se Směrnicí 2002/96/ES o odpadu z elektrických a elektronických zařízeních (OEEZ) a v souladu s místními předpisy, které s touto směrnicí souvisí.

Více informací o směrnici OEEZ najdete na stránkách www.fellowesinternational.com/WEEE

Slovak

Tento produkt je klasifikovaný ako elektrické a elektronické zariadenie. Ak nastane as zlikvidova tento produkt, zabezpe te, prosím, aby ste tak urobili v súlade s Európskou smernicou o odpade z elektrických a elektronických zariadeniach (WEEE) a v zhode s miestnymi zákonmi vz ahujúcimi sa na túto smernicu.

Podrobnejšie informácie o Smernici WEEE nájdete na www.fellowesinternational.com/WEEE

Hungarian

Ez a termék Elektromos és elektronikus berendezés besorolású. Ha eljönne az id , amikor ki kell dobni a terméket, akkor kérjük, gondoskodjon arról, hogy ezt az Európai elektromos és elektronikus berendezések hulladékáról szóló (WEEE) irányelv szerint tegye, megfelelően az irányelvhez kapcsolódó helyi törvényeknek is.

A WEEE Irányelvre vonatkozó további információkért kérjük, keresse fel a www.fellowesinternational.com/WEEE internetes címet

Portuguese

Este produto está classificado como Equipamento Eléctrico e Electrónico. Quando chegar a altura de eliminar este produto, certifique-se de que o faz em conformidade com a Directiva relativa a Resíduos de Equipamentos Eléctricos e Electrónicos (REEE) e em observância da legislação local relativa a esta directiva.

Para obter mais informações sobre a Directiva relativa a Resíduos de Equipamentos Eléctricos e Electrónicos (REEE), visite o endereço www.fellowesinternational.com/WEEE



Declaration of Conformity Useful Phone Numbers

Declaration of Conformity

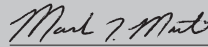
Fellowes Manufacturing Company

Yorkshire Way, West Moor Park, Doncaster, South Yorkshire, DN3 3FB, England declares that the product Model Cosmic conforms with the requirements of (RoHS) the Restriction of Hazardous Substances Directive 2002/95/EC. The Low Voltage Directive 72/73/EEC as amended by directive 92/68/EEC. The Electromagnetic Compatibility Directive 89/336/EEC as amended by directives 92/31/EEC & 96/68/EEC. And the following Harmonised European Normes EN standards and IEC standards.

Information Technology Product: EN-60950-1 2001 / IEC-60950-1 2001

EMC: EN-55014-1 / A2 : 2002 EN-55014-2 / A1 : 2001 EN-61000-3-2 : 2000 EN-61000-3-3 / A1 : 2001

Itasca, Illinois, USA
June 30, 2006


Mark Martin

Help Line

Australia	+ 1-800-33-11-77
Canada	+ 1-800-665-4339
Europe	00-800-1810-1810

México	+ 1-800-234-1185
United States	+ 1-800-955-0959

Fellowes

Australia	+ 61-3-8336-9700
Benelux	+ 31-(0)-76-523-2090
Canada	+ 1-905-475-6320
Deutschland	+ 49-(0)-5131-49770
España	+ 34-91-748-05-01
France	+ 33-(0)-1-30-06-86-80
Italia	+ 39-071-730041

Japan	+ 81-(0)-3-5496-2401
Korea	+ 82-(0)-2-3462-2884
Malaysia	+ 60-(0)-35122-1231
Polska	+ 48-(22)-771-47-40
Singapore	+ 65-6221-3811
United Kingdom	+ 44-(0)-1302-836836
United States	+ 1-630-893-1600



1789 Norwood Avenue, Itasca, Illinois 60143-1095 • USA • 630-893-1600

fellowes.com

Australia	Canada	Deutschland	France	Japan	Polska	United Kingdom
Benelux	China	España	Italia	Korea	Singapore	United States