

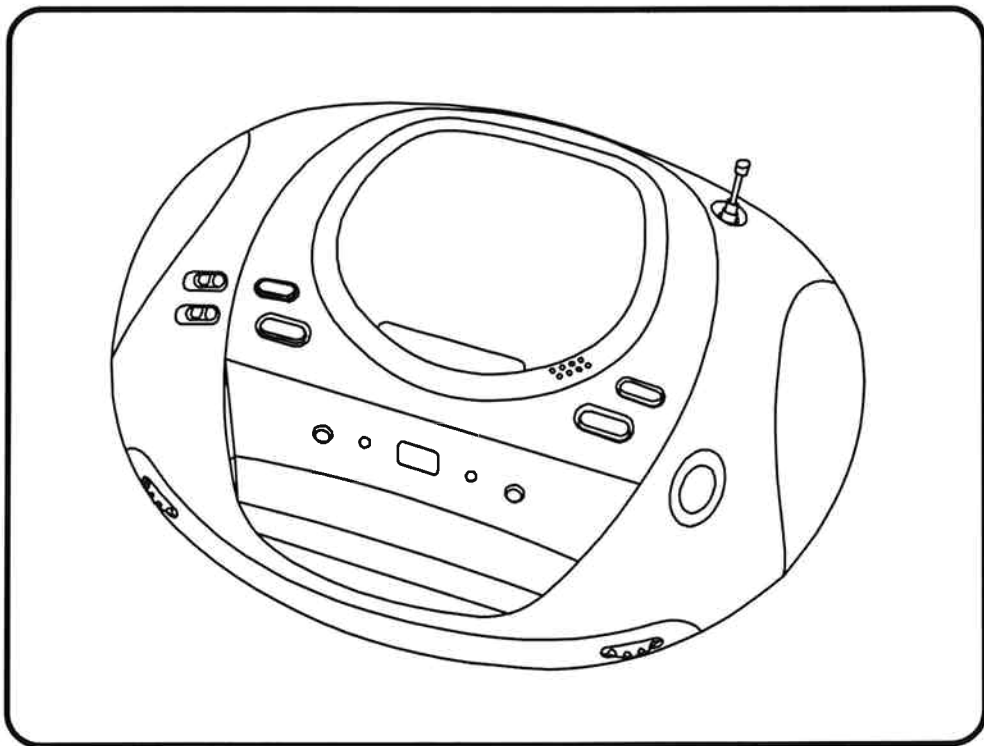
French



Lenco

SCD-25 MP3

LECTEUR CD STEREO PORTABLE



MODE D'EMPLOI

CE



MISE EN GARDE

PRODUIT À LASER DE CLASSE 1

CLASS 1 LASER PRODUCT
APPAREIL À LASER DE CLASSE 1
PRODUCTO LASER DE CLASE 1

ATTENTION
Éviter l'exposition directe au faisceau laser lorsqu'on ouvre le couvercle en cas de défaillance du dispositif de sécurité.



Cet appareil comporte un dispositif laser de faible intensité.

**AVERTISSEMENT : NE PAS TOUCHER LA LENTILLE.
NE BRÛLEZ PAS LES PILES !**

PRÉCAUTIONS

Suivre les conseils ci-dessous pour un fonctionnement sûr et approprié.

EMPLACEMENT

- Ne pas utiliser l'appareil dans des endroits extrêmement chauds, froids, poussiéreux ou humides.
- Installer l'appareil sur une surface unie et plate.
- Ne pas réduire la circulation de l'air autour de l'appareil en le confinant dans un espace réduit, en le couvrant d'un vêtement ou en le posant sur un tapis.

SÉCURITÉ

- Pour brancher et débrancher le cordon d'alimentation, n'utiliser que la prise et non le cordon lui-même. Tirer sur le cordon risque de l'endommager et de créer un danger.
- En cas de non-utilisation de l'appareil pendant une longue période, débrancher le cordon d'alimentation et retirer les piles.

VOLTAGE DU COURANT ALTERNATIF

- Avant d'utiliser l'appareil, s'assurer que le voltage du circuit électrique correspond au voltage indiqué sur l'appareil.

CONDENSATION

- Lorsque l'appareil est laissé dans un local chaud et humide, de la condensation sous forme de gouttelettes d'eau peut se former à l'intérieur du lecteur de DC.
- Cette condensation à l'intérieur de l'appareil peut empêcher son fonctionnement normal.
- En ce cas, attendre 1 ou 2 heures avant de brancher l'appareil ou chauffer graduellement la pièce et sécher l'appareil avant de l'utiliser.
- Veillez à respecter une distance minimale de 5 cm autour de votre appareil afin de permettre une ventilation suffisante.
- Veillez à ne pas obstruer la ventilation en plaçant des objets tels que journaux, nappes, rideaux, etc. devant le système d'aération.
- Ne déposez aucune bougie allumée sur l'appareil.
- Veillez à respecter l'environnement lorsque vous jetez vos piles usagées.
- N'utilisez l'appareil que dans les régions au climat tempéré (et non tropical).
- Évitez tout contact de l'appareil avec tout liquide.
- Ne déposez pas d'objets contenant un liquide, tels que des vases, sur l'appareil.

En cas de mauvais fonctionnement, débrancher le cordon d'alimentation et soumettre l'appareil à un service de réparation qualifié.



Le symbole de l'éclair à l'intérieur d'un triangle a pour but d'avertir l'utilisateur de "voltage dangereux" à l'intérieur de l'appareil.

**MISE EN GARDE
RISQUE D'ÉLECTROCUTION
NE PAS OUVRIR**

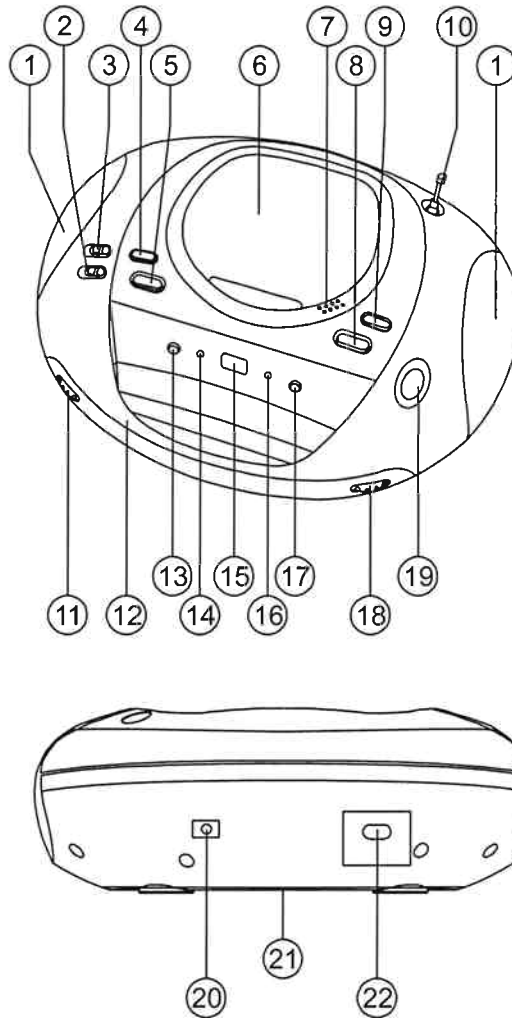
MISE EN GARDE: POUR ÉVITER LES RISQUES DECHOC ÉLECTRIQUE, NE PAS RETIRERLE COUVERCLE (OU LE DOS). AUCUNE PIÈCE NÉCESSITANT L'ENTRETIEN PAR L'UTILISATEUR À L'INTÉRIEUR. POUR RÉPARATION S'ADRESSER À UN RÉPARATEURQUALIFIÉ.



Le point d'exclamation à l'intérieur d'un triangle a pour but d'attirer votre attention sur des instructions importantes accompagnant l'appareil.

En cas de dysfonctionnement dû à une décharge électrostatique, réinitialisez l'appareil en le déconnectant de l'alimentation.

EMPLACEMENT DES COMMANDES

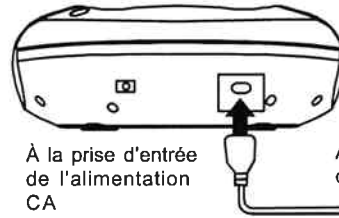


- | | |
|--|---|
| 1. HAUT-PARLEUR | 12. POIGNÉE DE TRANSPORT |
| 2. INTERRUPTEUR DE MISE EN MARCHÉ/ ARRÊT | 13. TOUCHE DE SAUT/RECHERCHE VERS L'ARRIÈRE DU DC ◀◀ |
| 3. COMMUTATEUR DES FONCTIONS | 14. INDICATEUR DE TENSION |
| 4. TOUCHE CD PLAY MODE (MODE DE LECTURE CD) | 15. AFFICHAGE DU LECTEUR CD |
| 5. TOUCHE CD FOLDER UP (REPERTOIRE SUIVANT) | 16. INDICATEUR FM STÉRÉO LED |
| 6. PORTE DU LECTEUR CD | 17. TOUCHE DE SAUT/RECHERCHE VERS L'AVANT DU LECTEUR CD ▶▶ |
| 7. BOUTON OUVERTURE PORTE CD | 18. COMMANDE DE SYNTONISATION |
| 8. TOUCHE D'ARRÊT DU DC ■ | 19. ÉCHELLE ET POINTEUR DES FRÉQUENCES RADIO |
| 9. TOUCHE DE LECTURE/PAUSE DU DC ▶▶ | 20. PRISE DE CASQUE D'ÉCOUTE |
| 10. ANTENNE TÉLESCOPIQUE | 21. COMPARTIMENT DES PILES |
| 11. COMMANDE DE VOLUME | 22. PRISE D'ENTRÉE DE L'ALIMENTATION CA |

ALIMENTATION

UTILISER L'ALIMENTATION CA

Avant d'utiliser l'alimentation CA, vérifiez soigneusement si la tension inscrite sur la plaque signalétique de l'appareil correspond à celle de votre courant domestique. Branchez le cordon d'alimentation CA dans la prise de courant.



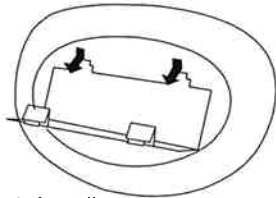
À la prise d'entrée de l'alimentation CA

À la prise de courant CA

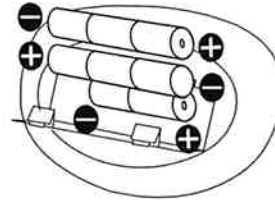
UTILISER LES PILES

Débranchez le cordon d'alimentation CA de la prise d'entrée de l'alimentation de l'appareil. L'alimentation à l'aide des piles est automatiquement coupée lorsque le cordon d'alimentation est branché dans l'appareil.

Lorsque le niveau de volume diminue ou si le son distorsionne, remplacez toutes les piles par des piles neuves.



Porte du compartiment des piles

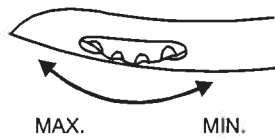


Insérez 8 piles de type "C" (UM-2).

AJUSTER LE SON

POUR AJUSTER LE VOLUME

VOLUME



Pour une écoute en toute tranquillité

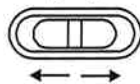
Branchez le casque d'écoute (doté d'une mini-fiche stéréo de 3,5 mm) dans la prise de casque d'écoute. Lorsque le casque d'écoute est raccordé, les haut-parleurs sont débranchés automatiquement.

ÉCOUTER LA RADIO

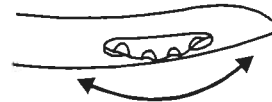
1. Réglez le commutateur des fonctions à "RADIO".
2. Syntonisez une station de radio.

FONCTION

CD FM

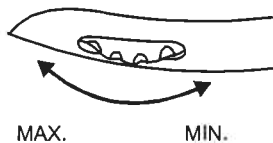


SYNTONISATION



3. Ajustez le son.

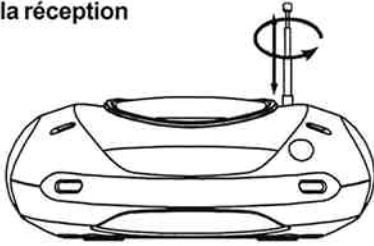
VOLUME





Améliorer la réception

FM



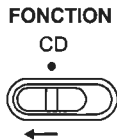
NOTE : Il permet une réception FM stéréo lorsque le commutateur de fonction est en position « FM ».

Après lecture

Placez le sélecteur de fonction sur TAPE.

LECTEUR DE DISQUE COMPACT

1. Réglez le commutateur des fonctions à "CD".



2. Soulevez le couvercle du CD.



3. Insérez un disque, face de l'étiquette vers le haut.

4. Fermez la porte du DC.

Le disque tournera et le nombre total des pistes apparaîtra à l'affichage.



5. Appuyez sur la touche PLAY / PAUSE **▶▶**.
Pendant la lecture d'un MP3, le numéro de plage «001» et les symboles «▶» et «MP3» apparaissent sur l'afficheur.
Pendant la lecture d'un disque compact, le numéro de plage «01» et le symbole «▶» apparaissent sur l'afficheur.

Affichage du lecteur MP3



Affichage du lecteur CD



INTERROMPRE LA LECTURE

Appuyez sur la touche PLAY / PAUSE **▶▶**, le symbole "▶" clignote.

Appuyez de nouveau sur la touche PLAY/PAUSE pour reprendre la lecture.

Affichage du lecteur MP3



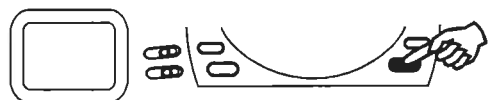
Affichage du lecteur CD

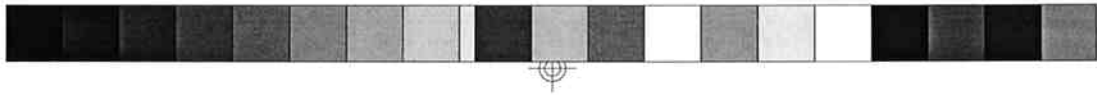


ARRETER LA LECTURE

Appuyez sur la touche d'arrêt de la lecture "STOP" et l'affichage indique le nombre total des pistes du disque.

Affichage du lecteur CD





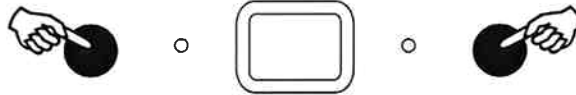
SAUTER AU DÉBUT D'UNE PISTE

- Appuyez sur l'une des touches de saut "◀◀" ou "▶▶", selon la position où vous désirez vous diriger.
- La lecture reprend à partir de la piste choisie.
- Lorsque vous appuyez une fois sur la touche "◀◀" pendant la lecture, la piste précédente recommence.
- Lorsque vous appuyez une fois sur la touche "▶▶" pendant la lecture, la prochaine piste débute sa lecture.

EFFECTUER LA RECHERCHE D'UN SEGMENT PRÉCIS AU SEIN D'UNE PISTE

- Maintenez la touche "◀◀" ou "▶▶" enfoncée pendant la lecture d'une piste et relâchez la touche dès que vous reconnaissez le segment désiré. Ensuite, la lecture normale reprendra à partir de ce point précis.

Affichage du lecteur CD



LECTURE REPETEE, LECTURE REPETEE D'UN ALBUM ET LECTURE MIX.

Appuyez sur la touche PLAY lorsque vous êtes en mode d'arrêt. Les modes de lecture disponibles sont les suivants : répétition d'une plage unique, répétition de toutes les plages ou aléatoire.

Affichage du lecteur CD



LECTURE DE DISQUES COMPACTS

Les différents modes s'affichent dans l'ordre suivant°: REPEAT (Répétition unique) » REPEAT ALL (Répétition totale) » MIX » CLEAR (Annuler).

En mode de répétition 1, l'afficheur indique.



En mode de répétition 2, l'afficheur indique.



En mode Mix, l'afficheur indique.



LECTURE DE FICHIERS MP3

Les différents modes s'affichent dans l'ordre suivant°:

REPEAT (Répétition unique) » REPEAT ALBUM (Répétition album) » REPEAT ALL (Répétition totale) » MIX » CLEAR (Annuler).

En mode de répétition 1, l'afficheur indique.



En mode de répétition 2, l'afficheur indique.



En mode de répétition 3, l'afficheur indique.

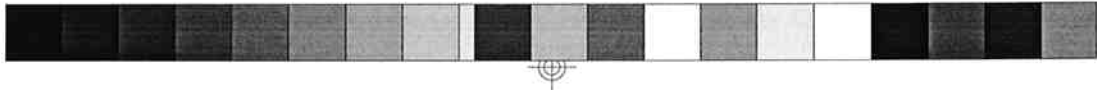


En mode Mix, l'afficheur indique.



Remarques concernant les disques CD-R / RW

- En raison de la définition / production de formats non standardisés de CD-R / RW, la qualité et les performances de lecture ne sont pas garanties.
- Le fabricant ne sera nullement tenu responsable du rendu de CD-R / RW dépendant des conditions d'enregistrement telles que performances de l'ordinateur, logiciel de gravure, capacité du support, etc.
- Ne collez aucune étiquette sur les faces des CD-R / RW au risque de provoquer des dysfonctionnements.



TOUCHE FOLDER UP

En mode MP3, lorsque l'appareil est en arrêt, chaque pression de la touche FOLDER UP permet de passer au répertoire/album suivant. Le numéro du répertoire/album s'affiche. Appuyez sur la touche CD PLAY/PAUSE pour commencer la lecture du répertoire/album sélectionné.

Lorsque l'appareil est en mode de lecture de MP3, chaque pression de la touche FOLDER UP permet de passer au répertoire/album suivant. Le numéro du répertoire/album en cours clignote pendant 3 secondes puis la lecture du répertoire/album sélectionné commence.

Affichage du lecteur CD



ENTRETIEN

NETTOYER UN DC

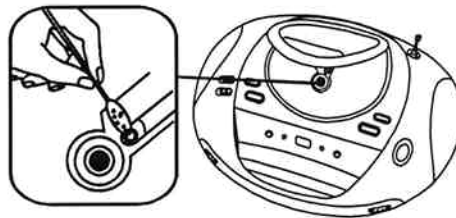
Si le disque compact saute ou ne joue pas, il se peut qu'il doive être nettoyé.

- Avant de jouer, essuyez le disque en partant du centre vers les rebords à l'aide d'un chiffon de nettoyage doux et sec. Après avoir terminé la lecture, rangez le disque dans son boîtier.



NETTOYER LA LENTILLE LASER DU LECTEUR CD

Si la lentille du lecteur CD est sale, nettoyez-la à l'aide d'un soufflet de lentilles de caméra et enlevez les particules de poussière en soufflant dessus. Les empreintes peuvent être enlevées en utilisant un coton-tige imbibé d'alcool.



NETTOYER L'APPAREIL

N'utilisez pas de solvants abrasifs pour nettoyer le boîtier de l'appareil. Nettoyez-le en l'essuyant doucement à l'aide d'un chiffon doux.

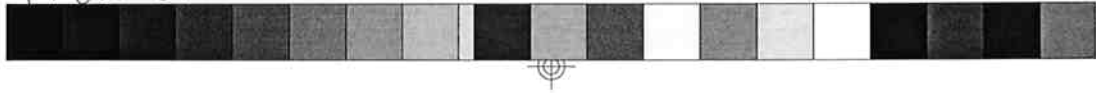
REMARQUE IMPORTANTE

Si vous remarquez un affichage anormal ou si vous éprouvez des difficultés à faire fonctionner l'appareil, débranchez le cordon d'alimentation CA et retirez les piles. Attendez au moins 5 secondes, puis rebranchez le cordon CA ou réinstallez les piles.

AVERTISSEMENT

Si vous ouvrez la porte du DC avant que l'appareil n'ait pu effectuer une première lecture du disque, il peut se produire un bruit de coincement. Refermez la porte du compartiment du disque et tout redeviendra normal.

French



CARACTERISTIQUES TECHNIQUES

PARTIE CD

| | |
|------------------------------|--------------------------------------|
| Canaux: | 2 canaux |
| Rapport signal/bruit: | 60 dB |
| Pleurage et scintillement: | indélectable |
| Fréquence d'échantillonnage: | 44.1 kHz 8 x over sampling |
| Quantification: | Convertisseur de fréquence D/A 16bit |
| Source lumineuse pick up: | Laser Semi-conducteur |
| Longueur d'onde pick up: | 790 nm |

PARTIE RADIO

| | |
|--------------------------|----------------------|
| Plages de syntonisation: | FM 87.5 - 108 MHz |
| Antennes: | antenne télescopique |

GÉNÉRAL:

| | |
|----------------------|---|
| Puissance de sortie: | 1.2W + 1.2W (RMS) |
| Consommation: | 15.3 W |
| Hauts-parleurs: | 3" 8 OHM |
| Prise casque | 3.5MM |
| Alimentation: | AC : 230 V - 50 Hz (Indiqué au dos de l'appareil) DC : 12V (8 x 1.5V UM2/LR14/ "C") |

| | |
|------------------|----------------------------|
| Dimensions: | 350(L) x 260(D) x 123(H)mm |
| Poids (environ): | 1.7 KGS |

En raison des perfectionnements continus nous réservons le droit de modifier sans préavis les données techniques et le design.

Emplacement de l'appareil:

Les meubles actuels sont pourvus de couleurs et de revêtements synthétiques très divers, traités à l'aide de nombreux produits de nettoyage. Voilà, pourquoi il ne peut être totalement exclu que certains de ces produits contiennent des substances néfastes aux pieds de caoutchouc de l'appareil, qui risquent alors de se ramollir. Les pieds de l'appareil peuvent en outre entraîner une décoloration de la surface du mobilier. Si nécessaire, placez votre appareil sur une surface antidérapante.



Si vous souhaitez vous débarrasser de cet appareil, pensez à le recycler dans une déchèterie pour appareils ménagers électriques. Renseignez-vous pour connaître votre centre de recyclage le plus proche. Informez-vous auprès des autorités locales ou de votre revendeur pour de plus amples détails. (Directive sur les Déchets des équipements électriques et électroniques)