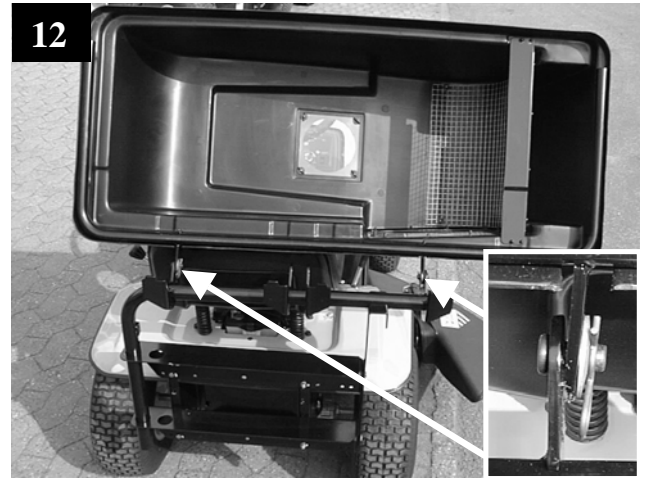
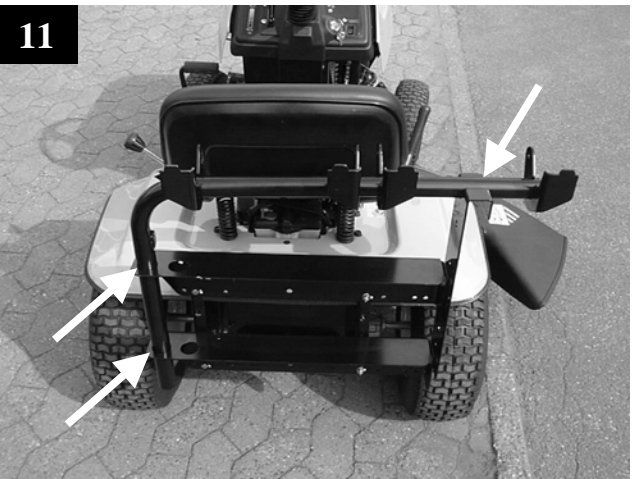
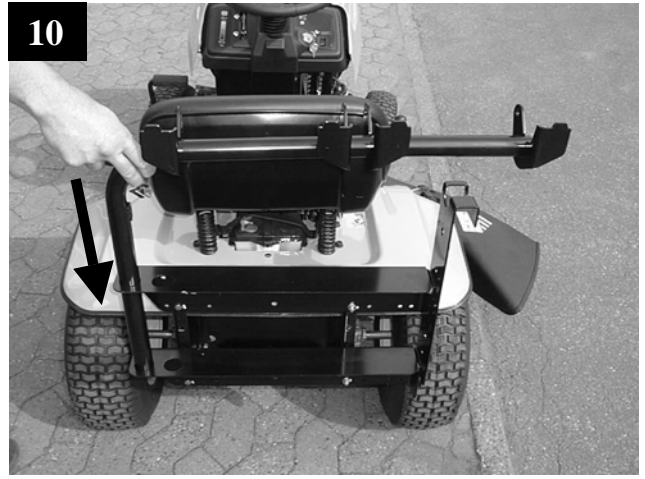
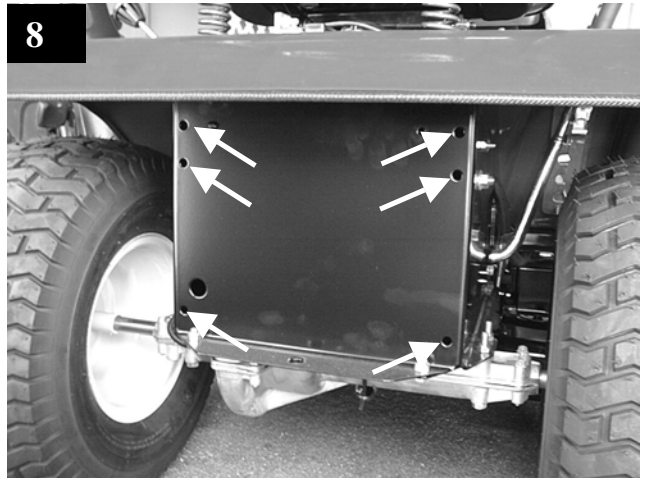
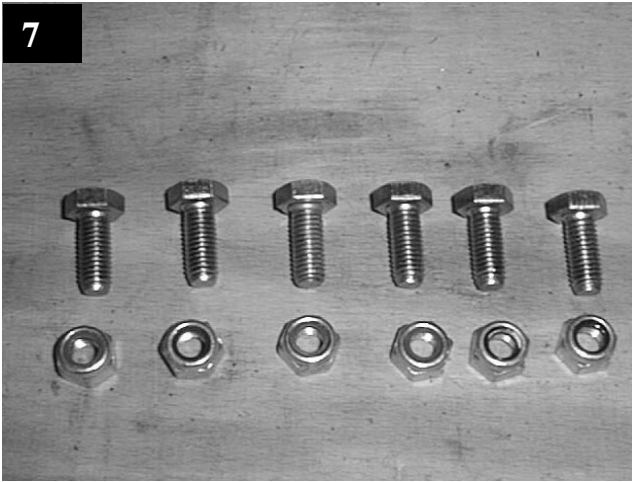
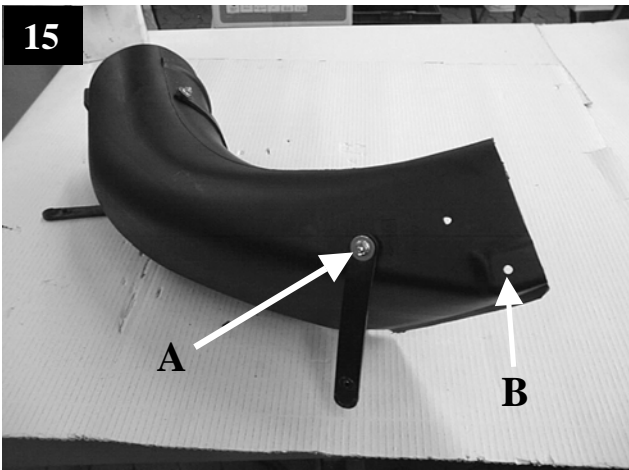
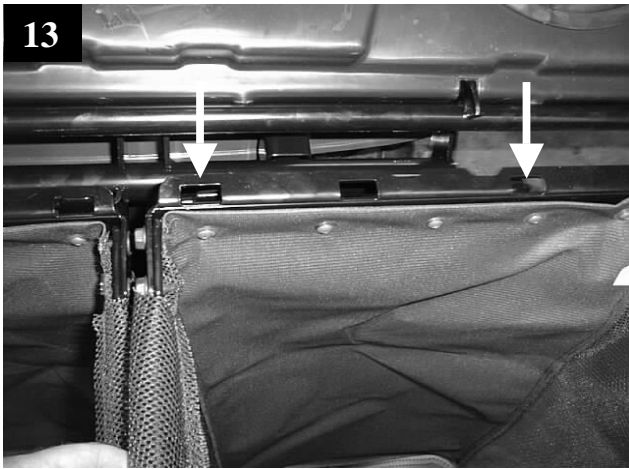
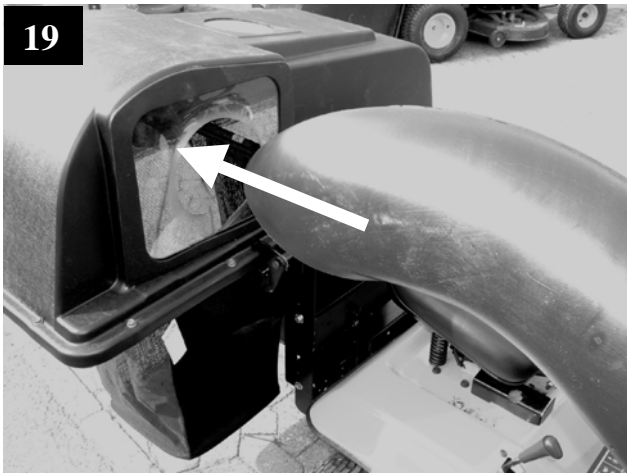



E05
FORM NO. 769-01591







DE Montage Grasfangkorb an 400er Serie

 **Beachten Sie die Sicherheitshinweise in der Bedienungsanleitung des Gerätes**

Vor der Montage stellen Sie Ihren Rasentraktor auf eine ebene Fläche, arretieren die Parkbremse, stellen den Motor aus und ziehen den Zündkerzenstecker ab.


1. Demontieren Sie den vorhandenen Anbaurahmen, da dieser für die 400er Serie nicht benötigt wird (Bild 1 und 2).
2. Demontieren Sie den seitlichen Halter und montieren Sie ihn wie in Bild 3A bis 3C gezeigt (180° gedreht und eine Bohrung höher).
3. Montieren Sie die neuen Halter (Bild 4) mit 4 Stück der bei Schritt 1 demontierten Schrauben und Muttern an die Quertraversen (Bild 5 u.6).
4. Vormontierte Halterung mit den Schrauben und Muttern (Bild 7) an der Rückwand des Traktors befestigen (Bild 7-9).
5. Montieren Sie das Stützrohr wie in Bild 10 und 11 gezeigt.
6. Befestigen Sie den Grasfangdeckel mit den Bolzen, Scheiben und Splinten (Bild 12).
7. Hängen Sie die Grasfangsäcke ein (Bild 13 und 14).
8. Demontieren Sie das Spanngummi „A“ (Bild 15).
9. Montieren Sie das neue Spanngummi mit der Schraube, Scheibe und Mutter (Bild 16 und 17) in der Bohrung „B“ aus Bild 15.
Hinweis: Die Mutter nicht zu fest anziehen, sodass sich das Gummi noch bewegen lässt.
10. Montieren Sie das Auswurfrohr entsprechend Bild 18 und haken Sie die beiden Spanngummis ein.
11. Führen Sie das obere Ende des Auswurfrohres in Öffnung des Grasfangdeckels ein (Bild 19).
12. Montieren Sie das untere Ende des Auswurfrohres an dem Mähdeck (Bild 20 - 23).
13. Sichern Sie das Auswurfrohr mit dem Spanngummi an dem Mähdeck (Bild 23).

Bedienung: Entleeren der Grasfangeinrichtung

- Gerät abschalten, Feststellbremse arretieren, Grasfangdeckel hochklappen, Grasfangkörbe herausnehmen.

Zusatzinformation: Um eine optimale Funktion der Grasfangeinrichtung zu erreichen, sollten die „Highlift-Messer“ (optional) montiert werden (Anzugsdrehmoment der Messerschraube 122 Nm). Wenden Sie sich dann entsprechend an Ihren Händler vor Ort.

EN Grass catcher assembly on the 400 series

 **Follow the safety instructions in the operators manual for the unit**

Prior to mounting, park the garden tractor on a level surface, engage the parking brake, turn off the engine and remove the spark plug cap.

1. Remove the existing adaptor kit as this is not required for the 400 series (Figs. 1 and 2).
2. Disassemble the latch support bracket and install as shown in picture 3A to 3C (turn 180° and mount 1 hole up).
3. Attach the new support brackets (Fig. 4 - 6) to the crossbars with the 4 pieces bolts and nuts taken off in step 1.
4. Assemble the complete frame to the rear end of the tractor (Figs. 7-9) by using the mounting hardware shown in fig. 7.
5. Install the support tube as shown in figs. 10 and 11.
6. Assemble the grass catcher cover by using the clevis pins, washers and cotter pins (Fig. 12).
7. Attach the grass catcher bags (Figs. 13 and 14).
8. Remove the tension strap „A“ (Fig.15).
9. Attach the new tension strap with the bolt, washer and nut (Figs. 16 and 17) in hole „B“ - shown in fig.15.
Note: Do not overtighten the nut so that the tension strap can move freely.
10. Attach the discharge pipe according to Fig. 18 and hook in the two tension straps.
11. Insert the upper end of the discharge pipe into the opening in the grass catcher cover (Fig. 19).
12. Attach the lower end of the discharge pipe to the deck (Figs. 20 - 23).
13. Secure the discharge pipe to the deck with the tension strap (Fig. 23).

Operation: Emptying the grass catcher

- Switch off the unit, lock the parking brake, lift up the grass catcher cover, take out the grass catcher baskets.

Additional information: For an improved bagging result it is possible to mount the “Highlift” blades (optional) (tightening torque of the blade bolt 122 Nm). If so, please get in touch with your dealer on site.



Montage du panier de ramassage de l'herbe sur la série 400



Veillez respecter les consignes de sécurité figurant dans la notice d'utilisation de l'appareil

Avant le montage, placez votre tracteur de gazon sur une aire plane, bloquez le frein de parcage, arrêtez le moteur et retirez la cosse de la bougie d'allumage.

1. Démontez le cadre rapporté pré-existant, vu qu'il ne sert pas sur la série 400 (fig. 1 et 2).
2. Démontez le support latéral et le remonter comme indiqué sur les fig. 3A jusqu'à 3C (tourner à 180° et un trou plus haut).
3. Montez les nouveaux supports (fig.4) à l'aide des 4 vis et écroux démontés lors de la première étape aux traverses transversales (fig. 5 et 6).
4. Le support prémonté, le fixer à la plaque arrière du tracteur (fig. 7-9) avec les vis et écroux (fig. 7).
5. Montez la barre de soutien comme indiqué sur les fig. 10 et 11.
6. Fixez le capot du bac de ramassage avec les axes, les rondelles et les goupilles (fig. 12).
7. Accrochez les sacs de ramassage (fig. 13 et 14).
8. Démontez le caoutchouc tendeur „A“ (fig.15).
9. Monter le nouveau caoutchouc tendeur à l'aide de la vis, de la rondelle et de l'écrou (fig. 16 et 17) dans le perçage „B“ fig. 15.

Indication : Ne pas trop serrer l'écrou afin que le tendeur se laisse encore bouger.

10. Montez le tuyau d'éjection conformément aux fig.18 puis accrochez les deux tendeurs en caoutchouc.
11. Introduisez l'extrémité supérieure du tuyau d'éjection dans l'orifice du plateau de ramassage (fig. 19).
12. Montez l'extrémité inférieure du tuyau d'éjection contre le plateau de coupe (fig. 20 - 23).
13. A l'aide du tendeur en caoutchouc, sécurisez le tuyau d'éjection contre le plateau de coupe (fig. 23).

Manipulation : vider le dispositif de ramassage de l'herbe

- Eteignez l'appareil, serrez le frein de stationnement, basculez le couvercle du dispositif de ramassage vers le haut, retirez les paniers de ramassage.

Information supplémentaire: Pour que le dispositif de ramassage de l'herbe fonctionne optimalement, montez le cas échéant les "lames Highlift" (option) (couple de serrage de la vis de lame : 122 Nm). Adressez-vous dans ce cas à votre revendeur spécialisé sur place.