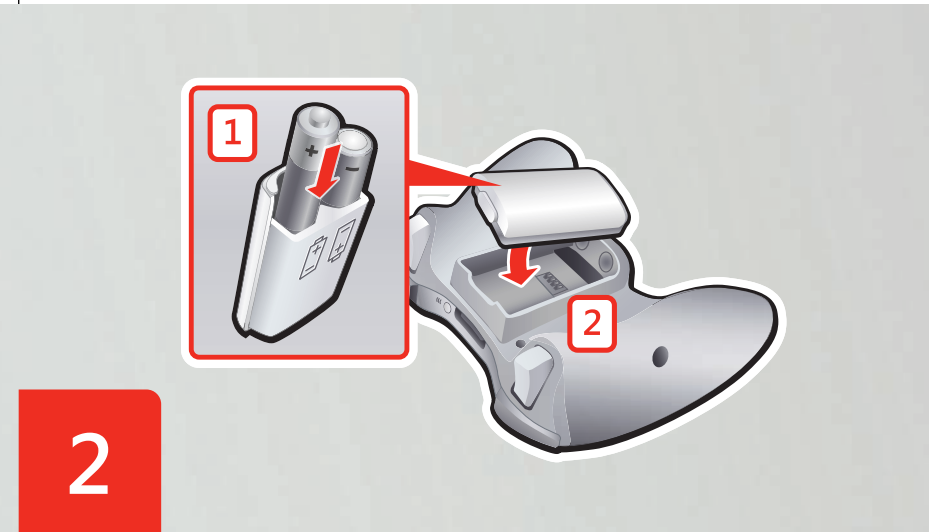
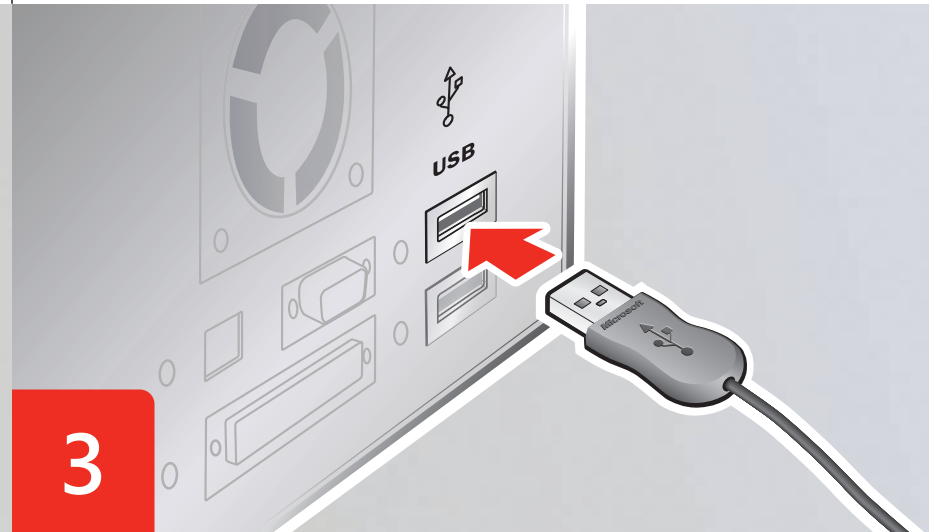




ENG: Install the software.  
PTB: Instale o software.  
FRA: Installez le logiciel.  
ESP: Instale el software.



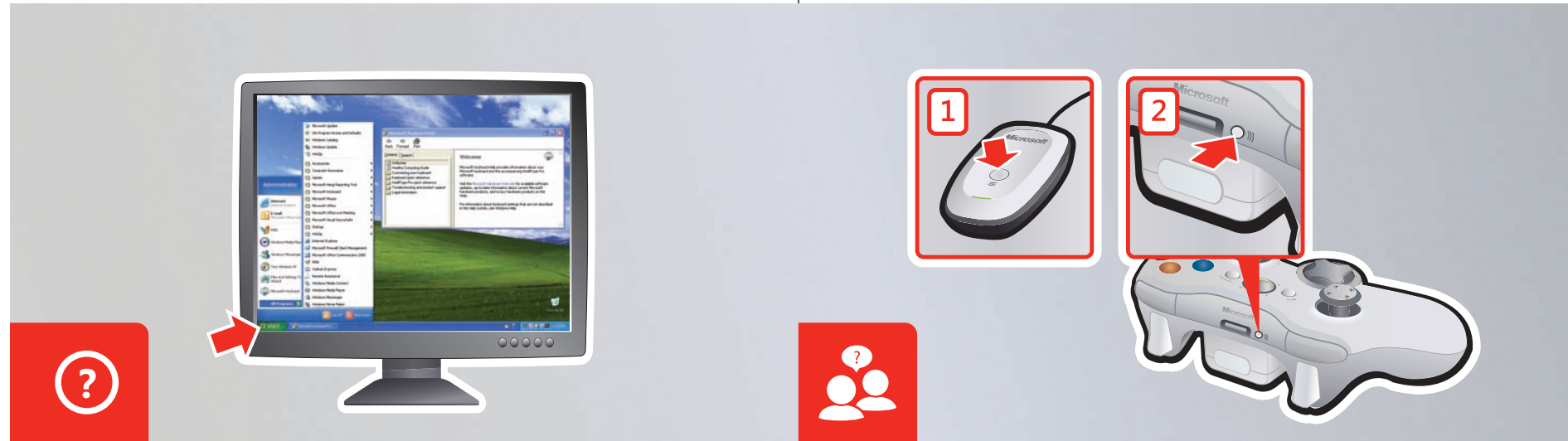
ENG: Follow the steps above to insert the batteries. ⚠ See the Product Guide.  
PTB: Siga as instruções acima para inserir as pilhas. ⚠ Consulte o guia do produto.  
FRA: Suivez la procédure ci-dessus pour insérer les piles. ⚠ Consultez le guide du produit.  
ESP: Siga los pasos indicados anteriormente para insertar las pilas. ⚠ Consulte la guía del producto.



ENG: Connect the receiver to your computer.  
PTB: Conecte o receptor ao computador.  
FRA: Branchez le récepteur sur l'ordinateur.  
ESP: Conecte el receptor al equipo.



ENG: To turn on and connect the controller, press and hold the Xbox Guide button until it lights.  
PTB: Para ligar e conectar o controle, pressione o botão Xbox Guide e mantenha-o pressionado até que ele acenda.  
FRA: Pour activer et connecter le contrôleur, appuyez sur le bouton Guide Xbox en le maintenant enfoncé jusqu'à ce qu'il s'allume.  
ESP: Para encender y conectar el controlador, mantenga presionado el botón Guía Xbox hasta que se encienda.



ENG: Help is installed with the software.  
 PTB: A Ajuda é instalada com o software.  
 FRA: Les fichiers d'aide sont installés avec les logiciels.  
 ESP: La ayuda se instala con el software.

ENG: Troubleshooting: Follow the steps above to restore connection or add a controller.  
 PTB: Solução de problemas: siga as instruções indicadas acima para restaurar a conexão ou adicionar um controlador.  
 FRA: Dépannage : suivez la procédure ci-dessus pour rétablir la connexion ou ajouter un contrôleur.  
 ESP: Solución de problemas: siga los pasos indicados anteriormente para restaurar la conexión o agregar un controlador.

ENG: For the latest information and updates, go to [www.microsoft.com/hardware](http://www.microsoft.com/hardware).  
 ⚠ For important safety information, see the Product Guide.  
 PTB: Para obter as informações e atualizações mais recentes, visite [www.microsoft.com/hardware](http://www.microsoft.com/hardware).  
 ⚠ Para informações importantes sobre segurança, consulte o guia do produto.  
 FRA: Pour obtenir les informations et mises à jour les plus récentes, consultez le site Web [www.microsoft.com/hardware](http://www.microsoft.com/hardware).  
 ⚠ Pour obtenir les informations importantes sur la sécurité, consultez le guide du produit.  
 ESP: Para obtener la información más reciente y actualizaciones, vaya a [www.microsoft.com/hardware](http://www.microsoft.com/hardware).  
 ⚠ Para obtener información importante sobre seguridad, consulte la guía del producto.



ENG: Microsoft® wireless game controller with receiver  
 PTB: Controlador de jogo sem fio da Microsoft® com receptor  
 FRA: Contrôleur de jeu Microsoft® sans fil avec récepteur  
 ESP: Controlador de juego inalámbrico con receptor de Microsoft®

www.microsoft.com/hardware



MS Color Bar v.5 030801

