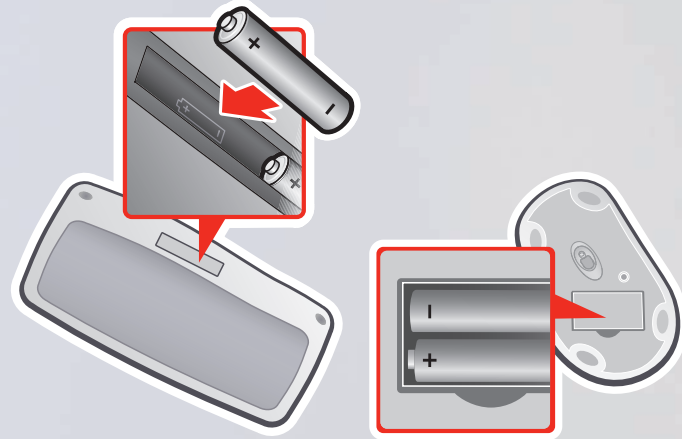


1



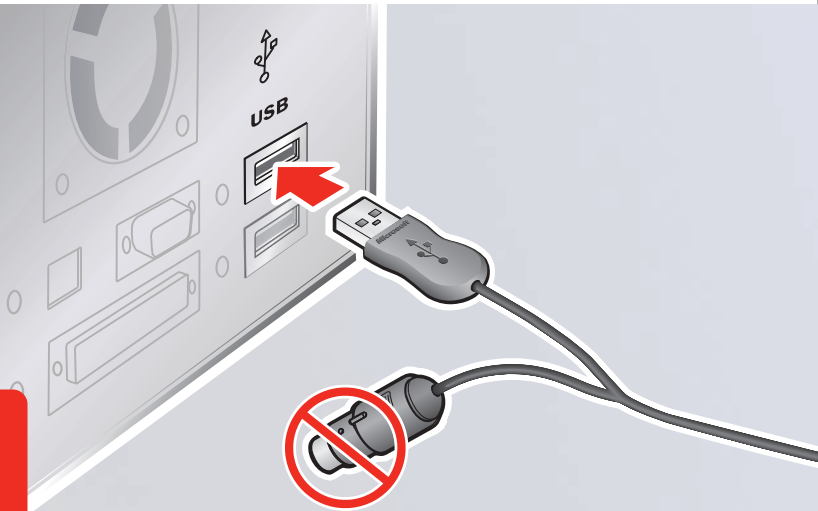
ENG: Install the software.
PTB: Instale o software.
FRA: Installez le logiciel.
ESP: Instale el software.

2



ENG: Insert the batteries into the devices. The number of batteries varies, depending on device and model. ⚠ See the Product Guide.
PTB: Insira as pilhas nos dispositivos. O número de pilhas varia de acordo com o tipo de dispositivo e modelo. ⚠ Consulte o guia do produto.
FRA: Insérez les piles dans les périphériques. Le nombre de piles varie en fonction du type et du modèle de périphérique. ⚠ Consultez le guide du produit.
ESP: Inserte las pilas en los dispositivos. El número de pilas varía, en función del dispositivo y el modelo. ⚠ Consulte la guía del producto.

3



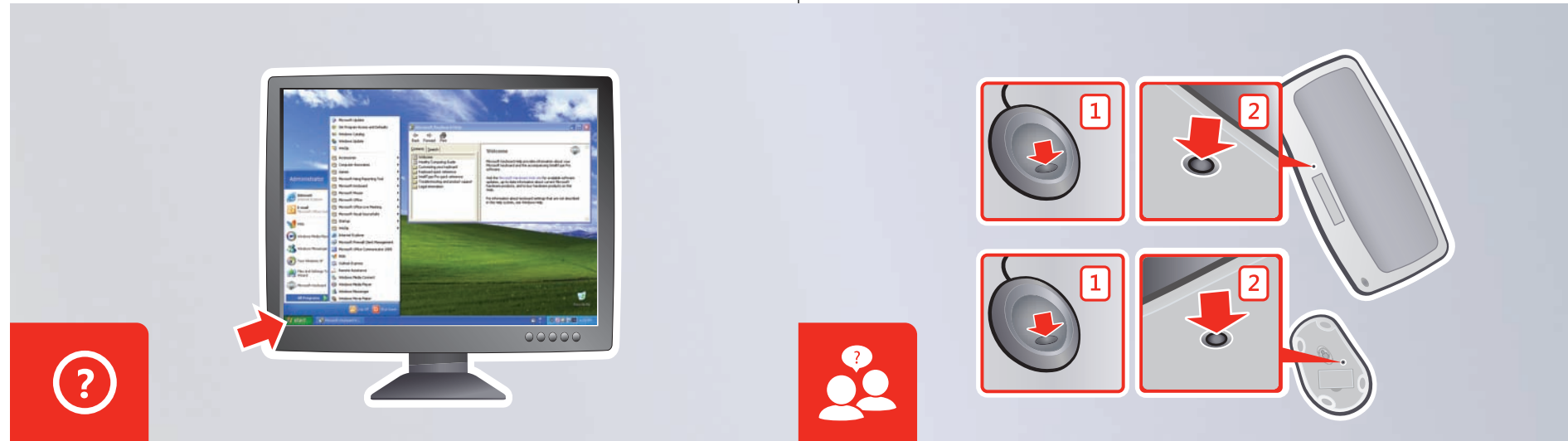
ENG: Follow the instructions above, leaving the PS/2 cable unplugged. A USB connection is recommended.
PTB: Siga as instruções anteriores e mantenha o cabo PS/2 desconectado. É recomendável usar uma conexão USB.
FRA: Suivez les instructions ci-dessus, le câble PS/2 étant débranché. Il est recommandé d'utiliser une connexion USB.
ESP: Siga las anteriores instrucciones y deje el cable PS/2 desconectado. Se recomienda una conexión USB.

4



ENG: Position the receiver, keyboard, and mouse.
PTB: Posicione o receptor, o teclado e o mouse.
FRA: Disposez correctement le récepteur, le clavier et la souris.
ESP: Coloque el receptor, el teclado y el mouse en posición.





ENG: Help is installed with the software.
 PTB: A Ajuda é instalada com o software.
 FRA: Les fichiers d'aide sont installés avec le logiciel.
 ESP: La ayuda se instala con el software.

ENG: Troubleshooting: Follow the steps above to restore connection.
 PTB: Solução de problemas: siga as etapas anteriores para restaurar a conexão.
 FRA: Dépannage : suivez la procédure ci-dessus pour rétablir la connexion.
 ESP: Solución de problemas: siga los pasos indicados anteriormente para restaurar la conexión.

ENG: For the latest information and updates, go to www.microsoft.com/hardware.
 ⚠ For important safety information, see the Product Guide.
 PTB: Para obter as informações mais recentes e atualizações, visite www.microsoft.com/hardware.
 ⚠ Para obter informações importantes sobre segurança, consulte o guia do produto.
 FRA: Pour obtenir les informations et mises à jour les plus récentes, consultez le site Web www.microsoft.com/hardware.
 ⚠ Pour obtenir des informations importantes sur la sécurité, consultez le guide du produit.
 ESP: Para obtener la información más reciente y actualizaciones, vaya a www.microsoft.com/hardware.
 ⚠ Para obtener información importante sobre seguridad, consulte la guía del producto.



ENG: Microsoft® wireless desktop with shared receiver
 PTB: Desktop sem fio da Microsoft® com receptor compartilhado
 FRA: Ensemble clavier-souris sans fil Microsoft® avec récepteur partagé
 ESP: Escritorio inalámbrico de Microsoft® con receptor compartido.

www.microsoft.com/hardware

1106 PartNo.X13-27947-01



MS Color Bar v.5 030801

