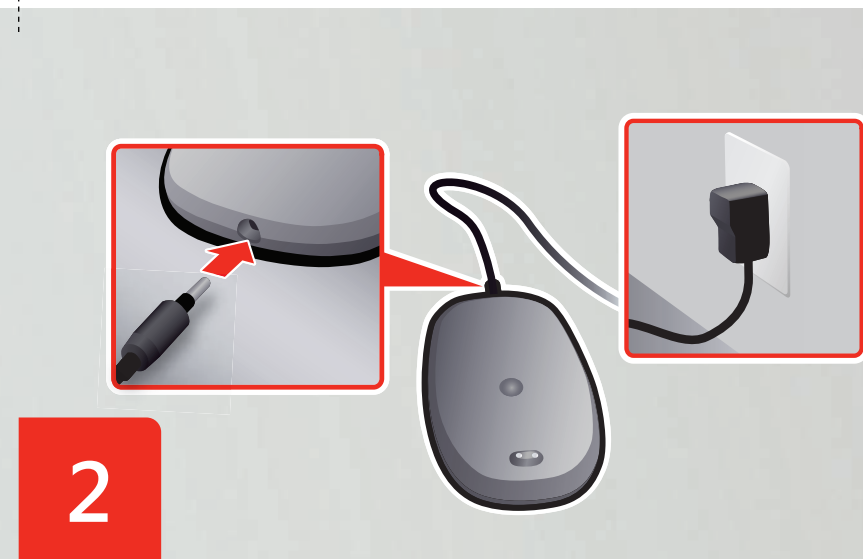
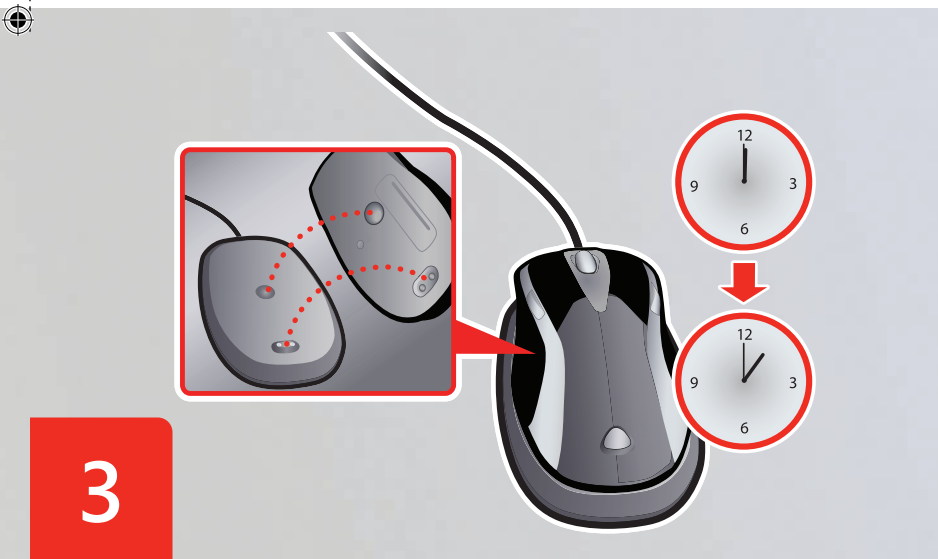




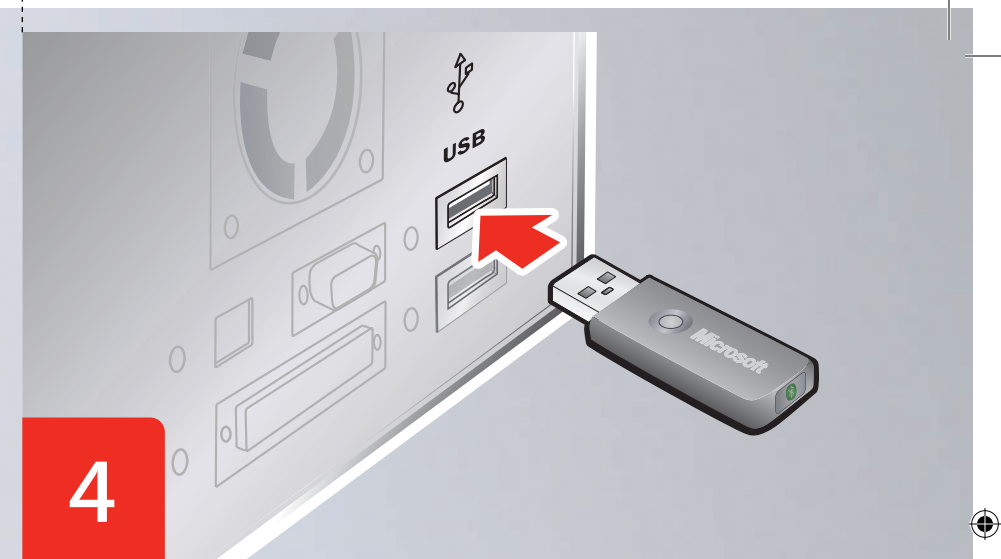
- ENG: Insert the rechargeable NiMH battery, and then close the cover. Ensure that the mouse is turned on. ⚠ See the Product Guide.
- PTB: Insira a pilha NiMH recarregável e feche a tampa. Verifique se o mouse está ligado. ⚠ Consulte o Guia do Produto.
- FRA : Insérez la pile rechargeable NiMH et fermez le couvercle. Assurez-vous que la souris est sous tension. ⚠ Consultez le guide du produit.
- ITA: Inserire la pila ricaricabile NiMH e chiudere il coperchio. Accertarsi che il mouse sia acceso. ⚠ Consultare la Guida al prodotto.
- PTG: Introduza a pilha de NiMH recarregável e, em seguida, feche a tampa. Certifique-se de que o rato está ligado. ⚠ Consulte o Manual do Produto.
- ESP: Inserte la pila NiMH recargable y, a continuación, cierre la tapa. Compruebe que el mouse está encendido. ⚠ Consulte la guía del producto.



- ENG: Plug in the charger. ⚠ See the Product Guide.
- PTB: Conecte o carregador. ⚠ Consulte o Guia do Produto.
- FRA : Branchez le chargeur. ⚠ Consultez le guide du produit.
- ITA: Collegare il caricatore alla presa elettrica. ⚠ Consultare la Guida al prodotto.
- PTG: Ligue o carregador. ⚠ Consulte o Manual do Produto.
- ESP: Conecte el cargador. ⚠ Consulte la guía del producto.



- ENG: Charge the mouse for at least one hour before continuing to step 4.
- PTB: Carregue o mouse por pelo menos uma hora antes de ir para a etapa 4.
- FRA : Chargez la souris pendant au moins une heure avant de passer à l'étape 4.
- ITA: Lasciare in carica il mouse per almeno un'ora prima di passare alla fase 4.
- PTG: Deixe carregar a pilha do rato durante, pelo menos, uma hora antes de continuar com o passo 4.
- ESP: Cargue el mouse durante una hora como mínimo antes de continuar con el paso 4.



- ENG: Once the mouse is charged, insert the transceiver into a USB port.
- PTB: Depois que o mouse tiver sido carregado, insira o transceptor em uma porta USB.
- FRA : Une fois la souris chargée, insérez le transmetteur dans un port USB.
- ITA: Quando il mouse è carico, inserire il ricetrasmittitore in una porta USB.
- PTG: Depois de carregada a pilha do rato, introduza o cabo do transceptor numa porta USB.
- ESP: Una vez que se haya completado la carga, inserte el transceptor en el puerto USB.

5



ENG: Install the software.
 PTB: Instale o software.
 FRA : Installez le logiciel.
 ITA: Installare il software.
 PTG: Instale o software.
 ESP: Instale el software.

ENG: Start > All Programs > Microsoft Mouse > Mouse Help
 PTB: Iniciar > Todos os Programas > Mouse da Microsoft > Ajuda do Mouse
 FRA : Démarrer > Tous les programmes > Souris Microsoft > Aide de la souris
 ITA: Start > Tutti i programmi > Mouse Microsoft > Guida per il mouse
 PTG: Iniciar > Todos os Programas > Microsoft Mouse > Mouse Help
 ESP: Inicio > Todos los programas > Mouse de Microsoft > Ayuda del mouse

ENG: For the latest information and updates, go to www.microsoft.com/hardware.
 ⚠ For important safety information, see the Product Guide.
 PTB: Para obter as informações e atualizações mais recentes, vá para www.microsoft.com/hardware.
 ⚠ Para obter informações importantes sobre segurança, consulte o Guia do Produto.
 FRA : Pour obtenir les toutes dernières informations et mises à jour, visitez le site www.microsoft.com/hardware.
 ⚠ Pour obtenir des informations importantes sur la sécurité, consultez le guide du produit.
 ITA: Per ottenere aggiornamenti e informazioni recenti, visitare www.microsoft.com/hardware.
 ⚠ Per informazioni importanti sulla sicurezza, vedere la Guida al prodotto.
 PTG: Para obter as informações mais recente e atualizações, vá para www.microsoft.com/hardware.
 ⚠ Para obter informações de segurança importantes, consulte o Manual do Produto.
 ESP: Para obtener la información más reciente, así como actualizaciones, vaya a www.microsoft.com/hardware.
 ⚠ Para ver información importante sobre seguridad, consulte la guía del producto.

Microsoft

Microsoft

ENG: Microsoft® rechargeable mouse with Bluetooth® technology
 PTB: Mouse recarregável da Microsoft® com tecnologia Bluetooth®
 FRA : Souris rechargeable Microsoft® avec technologie Bluetooth®
 ITA: Mouse ricaricabile Microsoft® con tecnologia Bluetooth®
 PTG: Rato recarregável Microsoft® com tecnologia Bluetooth®
 ESP: Mouse recargable de Microsoft® con tecnología Bluetooth®

www.microsoft.com/hardware



MS Color Bar v.5 030801

