

KONICA MINOLTA

L'énergie de votre communication

LES CLÉS
DE VOTRE
RÉUSSITE



business hub C552/C652

Simplement performants

business hub C552/C652, Simplement performants



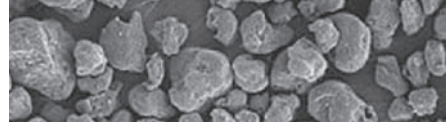
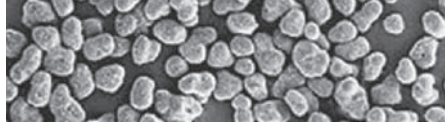
Des atouts indiscutables

Pour rester à la pointe de la technologie, les groupes de travail importants et les services actifs, ainsi que les centres de reprographie intégrés ont continuellement besoin de mettre à niveau et d'optimiser leur production de documents et leurs équipements. Pour cela, les plates-formes de communication couleur de Konica Minolta, business hub C552 et C652, combinent technologie avancée, polyvalence exceptionnelle et fiabilité absolue. Elles disposent de tous les atouts essentiels pour répondre aux besoins de leur cible :

- De hautes performances sont aujourd'hui essentielles. Ainsi, les business hub C552 et C652 disposent d'un ensemble de fonctionnalités offrant une réelle productivité :
 - Leur processeur cadencé à 1 GHz offre une vitesse de traitement réellement impressionnante et garantit une puissance de calcul exceptionnelle.
 - Avec 2 Go de mémoire DDR2, ces deux systèmes sont équipés de la mémoire la plus rapide et la plus novatrice du marché.
 - Avec un disque dur S-ATA2 de 250 Go, les business hub C552 et C652 disposent d'un disque dur ultra-rapide et de grande capacité.
 - De plus, leur carte PCI Express est dotée de la dernière technologie de bus PCI qui permet d'optimiser la vitesse et les performances au maximum.
- Une conception innovante permet d'égayer n'importe quel bureau ou locaux. Mais le design et l'esthétisme des business hub C552 et C652 vont bien plus loin. Leur fonctionnement intuitif améliore considérablement l'efficacité opérationnelle des utilisateurs et leur confort.
- Les business hub C552 et C652 présentent toutes les clés de la réussite de Konica Minolta : ils bénéficient de fonctions complètes de communication en un seul système, disposent des toutes dernières technologies et applications logicielles, garantissent une excellente qualité en noir & blanc et en couleur et s'intègrent dans une démarche écologique.

→ Fonctions





Technologie et qualité éprouvées

→ Emperon™, un contrôleur puissant

La technologie du contrôleur Emperon™, propriétaire à Konica Minolta, fait partie intégrante de l'architecture système des business hub C552 et C652 et garantit une intégration parfaite dans n'importe quel environnement réseau standard. Il est compatible PDF 1.7 et son pilote PostScript offre de nombreuses fonctionnalités d'optimisation de la qualité, comme des fonctions de surimpression noire ou couleur performantes. La simplicité d'utilisation a également été améliorée grâce à l'ajout d'un onglet personnalisable dans le pilote d'impression (MyTab) : chaque utilisateur peut ainsi y paramétrer les fonctions fréquemment utilisées sur un seul et même écran.

→ Simitri® HD, un toner unique

Grâce à ses particules minuscules et uniformes, le toner Simitri® HD, développé par Konica Minolta, offre une haute qualité couleur. Du texte et des lignes d'une netteté exceptionnelle, des couleurs résistantes aux UV, ainsi qu'une finition uniforme garantissent des impressions durables d'une qualité inégalable.

→ Performances écologiques exceptionnelles

En conformité avec les normes Energy Star, Blue Angel, WEEE¹ et RoHs², les business hub C552 et C652 impressionnent par leur consommation d'énergie, qui est des plus faibles encore jamais atteintes par des produits de leur gamme. Cela est principalement dû à la technologie de fusion par induction adoptée par Konica Minolta. L'utilisation du toner polymérisé Simitri® HD permet une fixation à des températures plus basses, pour laquelle la fusion par induction fournit une source de chaleur instantanée et sûre. Cela réduit de manière conséquente le temps de préchauffage à 45 secondes, tout en optimisant l'efficacité énergétique.



→ Suite PageScope Enterprise

Cette suite logicielle complète offre aux administrateurs réseau un accès instantané à toutes les informations relatives aux utilisateurs et aux périphériques à partir d'un serveur central. Quatre modules gèrent les performances, le contrôle des coûts et l'administration des droits pour tous les utilisateurs enregistrés et les périphériques de sortie connectés.

→ archange®, un support indispensable

archange® offre une assistance technique proactive et d'une grande polyvalence. Ce service de maintenance à distance unique, permet de garantir le bon fonctionnement des business hub C552 et C652, de minimiser les interruptions et de maximiser la disponibilité des systèmes. Toutes les données système nécessaires sont transmises directement à Konica Minolta via un processus automatisé et autonome.

¹WEEE = Directive européenne sur les déchets des équipements électriques et électroniques

²RoHs = Directive sur la restriction de substances dangereuses

→ Configurations





Une polyvalence indiscutable

Les business hub C552 et C652 impressionnent par leurs fonctions complètes de communication, que ce soit en matière d'impression, de copie, de fax, de numérisation ou d'accès à internet.

→ Efficacité et confort d'utilisation

L'écran tactile des business hub C552 et C652 est totalement orientable pour garantir une visibilité excellente quel que soit l'angle de vue. Les fonctions avancées de pré-visualisation en couleur de vignettes permettent de voir exactement à quoi le document final va ressembler et d'éviter des erreurs avant l'impression. Le mode de navigation, les fonctions d'aide sous forme de guides animés ainsi qu'un clavier externe optionnel facilitent également l'utilisation des business hub C552 et C652.

→ Multi-fonctionnalité et performances

Les business hub C552 et C652 permettent la réalisation entièrement automatisée de documents professionnels. Que ce soit en couleur ou en noir & blanc, ces deux plates-formes de communication sont extrêmement productives, économiques et toujours disponibles pour imprimer, copier, numériser ou encore faxer. Les business hub C552 et C652 optimisent la diffusion et le partage de l'information. Grâce à une vitesse de numérisation exceptionnelle de 78 opm, ils permettent de scanner à grande vitesse vers une adresse e-mail, un serveur FTP, un dossier partagé en SMB, une boîte utilisateur, mais aussi vers une clé USB.

Vous pouvez choisir entre divers formats de fichier comme PDF multipage, XPS ou TIFF. Grâce aux modes d'authentification des utilisateurs, les nouvelles fonctions « Scan to Home » et « Scan to Me » permettent également d'accélérer le processus de numérisation vers l'adresse e-mail de l'utilisateur (Scan to Me) ou son dossier personnel (Scan to Home). Ces nouveautés seront notamment appréciées des administrateurs, qui pourront ainsi limiter le choix des destinations de scan vers celles d'un seul utilisateur. Par ailleurs, les business hub C552 et C652 offrent de nouvelles fonctions avancées de fax numérique et analogique, telles que l'Internet fax couleur ou le IP-fax (Intranet). De plus, diverses fonctions de sécurité rendent les communications confidentielles par fax, parfaitement sûres.

→ Mailbox, une approche unique

La fonction « boîtes utilisateurs » vue par Konica Minolta, rend le stockage et la gestion des informations sur le disque dur interne du système très efficaces, facilitant, par exemple, le partage des documents numérisés, imprimés, copiés et faxés. Jusqu'à 1 000 mailbox publiques ou privées peuvent être configurées avec des droits d'accès flexibles.



→ i-Option, une innovation Konica Minolta

La fonction i-Option permet d'étendre les capacités de communication des business hub C552 et C652 à des fonctions encore jamais vues. D'une part, le navigateur Web fournit un accès direct aux données se trouvant sur Internet comme sur l'intranet de l'entreprise. Il permet en effet de consulter, mais aussi d'imprimer directement depuis le panneau de commande des pages web. D'autre part, le cryptage numérique ainsi que la signature numérique protègent les fichiers PDF contre la falsification et une utilisation incorrecte. De plus, la possibilité d'associer des métadonnées telles que des mots-clés, un auteur, etc., à ces mêmes PDF facilite la recherche de documents archivés.

→ La sécurité, une exigence

Au-delà des standards de sécurité complets de Konica Minolta, les business hub C552 et C652 disposent de nouvelles fonctions en la matière. Grâce à l'authentification client via la norme IEEE 802.1x, les business hub C652 et C552 peuvent être connectés à des réseaux hautement sécurisés. La communication réseau sécurisée entre ces périphériques est garantie par le cryptage via le protocole Ipsec. Le kit de cryptage de disque dur, fourni en standard, protège également toutes les données du disque dur contre une utilisation non-autorisée. Les nouveaux systèmes optionnels d'authentification biométrique (numérisation des veines du doigt) ou par cartes sans contact limitent quant à eux l'utilisation des matériels aux utilisateurs autorisés. Grâce à toutes ces avancées, les business hub C552 et C652 disposent bien entendu de la certification ISO 15408 EAL3 (courant 2009).

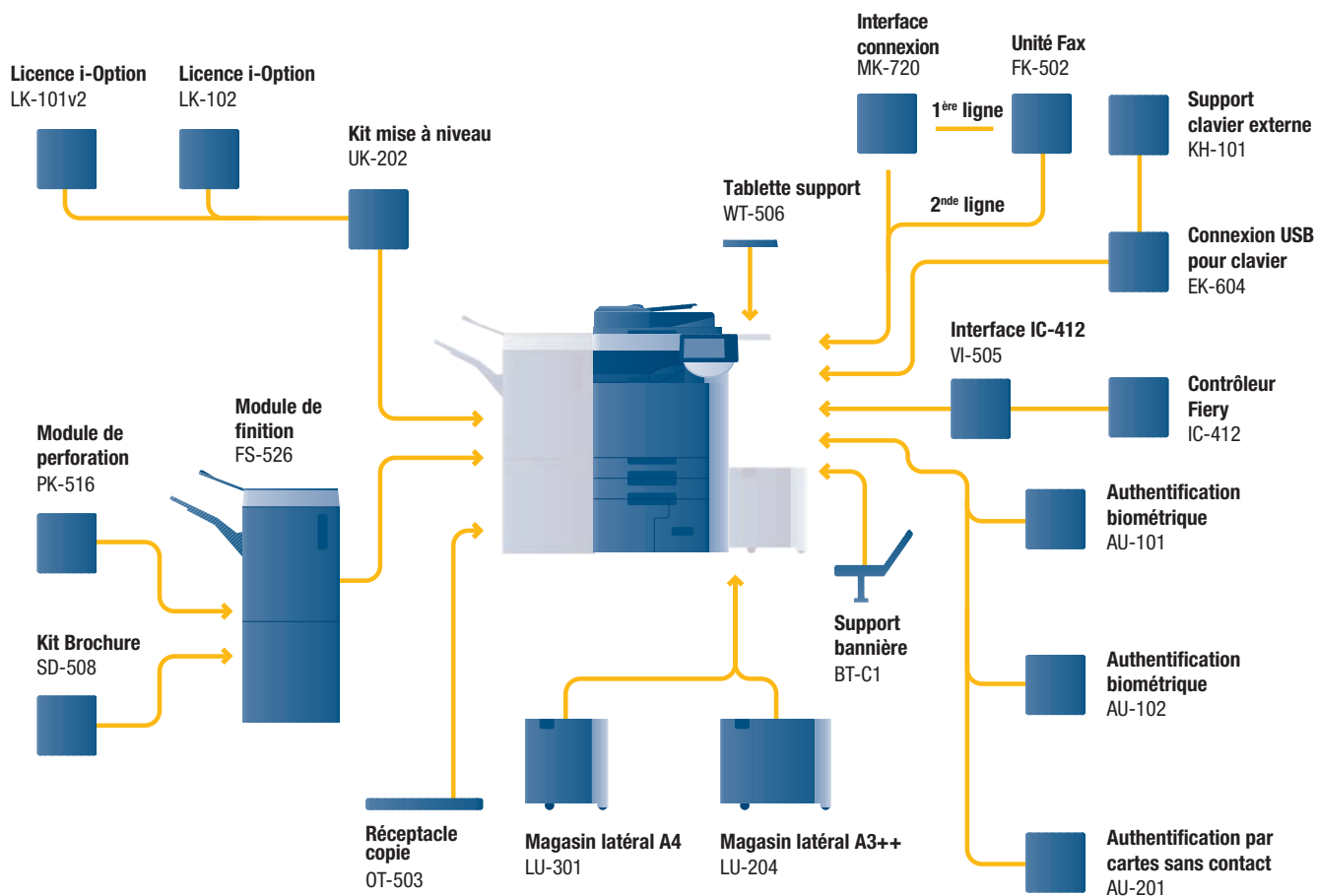


→ Des supports et finitions complètes

La gestion papier des business hub C552 et C652 est extrêmement flexible. Leur capacité papier de 6650 feuilles max. est amplement suffisante pour réaliser l'impression de volumes importants sans aucune interruption. Les supports acceptés vont du A6 au A3++ (311 x 457 mm) et incluent le papier épais jusqu'à 300 g/m². Les supports spéciaux sont également imprimés sans problème, de la même manière que les formats personnalisés, comme les bannières (1200 x 297 mm). Un point fort parmi les options de finition des business hub C552 et C652 est la production continue de livrets grâce à son nouveau module équipé d'une courroie. Ces plates-formes de communication disposent également de la fonction de pli roulé, d'une capacité elle aussi illimitée et idéale pour le pliage automatique de factures, de mailings ou tout autre courrier. Les fonctions avancées de finition comprennent également l'agrafage automatique jusqu'à 100 feuilles, la perforation 2 et 4 trous, ainsi que l'insertion de couvertures.



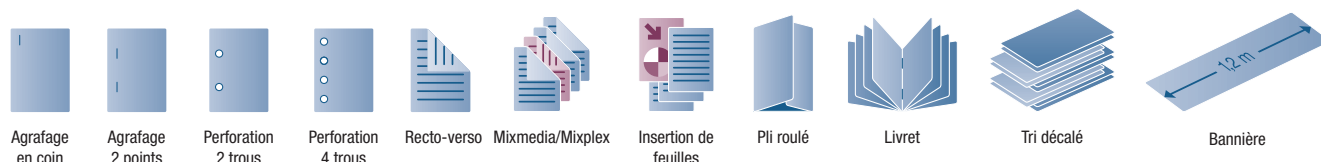
→ Les différentes options



business hub C552/C652 Configuration standard	Plates-formes de communication, 55/65 ppm N&B et 45/50 ppm couleur. Contrôleur Emperon™ (support PCL 6c, PS3, PDF 1.7 et XPS). Capacité papier de 500 + 500 + 1 000 + 1 500 f. et bypass de 150 f. Supports papier du A6 au A3++, bannière 1,20 m et 64-300 g/m². Mémoire 2 Go, disque dur 250 Go et connexions Ethernet 1000 Base T. et USB 2.0
FS-526 Module de finition	Agrafage 100 feuilles, Réception : 1 200 f. max.
PK-516 Module de perforation	Perforation 2 ou 4 trous
SD-508 Kit Brochure	Livret 20 f., pli en 2, pli roulé
OT-503 Réceptacle copie	Nécessaire si le module de finition n'est pas installé
LU-301 Magasin latéral A4	A4, 3 000 feuilles, 64-256 g/m²
LU-204 Magasin latéral A3++	A4-A3++, 2 500 feuilles, 64-256 g/m²
BT-C1 Support bannière	Support pour impression sur papier bannière
VI-505 Interface IC-412	Interface pour contrôleur Fiery optionnel IC-412

IC-412 Contrôleur Fiery	Contrôleur d'impression professionnel
AU-101 Authentification biométrique	Numérisation des veines du doigt
AU-102 Authentification biométrique	Numérisation des veines du doigt Nouvelle Génération
AU-201 Authentification cartes sans contact	Lecteur de cartes sans contact
KH-101 Support Clavier	Support pour clavier externe USB
EK-604 Interface USB	Connexion USB pour clavier externe
MK-720 Interface fax	Interface pour carte fax FK-502
FK-502 Unité Fax	Fax Super G3
WT-506 Tablette support	Pour placer les options d'authentification AU101/102/201
LK-101v2 Licence i-Option	Navigateur web, Image Panel
LK-102 Licence I-Option	Traitement avancé des PDF
UK-203 Kit mise à niveau	Kit comprenant une extension de mémoire 1Go pour i-Option

→ Finition



➔ Caractéristiques techniques

■ Caractéristiques Copieur

Système copie	Laser électrostatique, technologie tandem
Système Toner	Toner polymérisé Simitri® HD
Vitesse de copie/impression A4 (N&B / Couleur)	C552 : Jusqu'à 55/45 ppm C652 : Jusqu'à 65/50 ppm
Vitesse de copie/impression A3 (N&B / Couleur)	C552 : Jusqu'à 28/23 ppm C652 : Jusqu'à 33/25 ppm
Vitesse recto-verso A4 (N&B / Couleur)	C552 : Jusqu'à 55/45 ppm C652 : Jusqu'à 65/50 ppm
1 ^{ère} copie/impression A4 (N&B / Couleur)	C552 : 4,3/6,0 sec. C652 : 3,8/5,5 sec.
Préchauffage	Environ 45 sec.**
Résolution copie	600 x 600 ppp
Echelle	256 nuances
Multicopie	1 à 9 999
Format des originaux	A5 - A3
Taux de zoom	25 à 400 % par pas de 0,1 %, zoom auto
Fonctionnalités copie	Chapitre, insertion de pages et couvertures, copie épreuve (impression et visualisation), programme, mode poster, surimpression, tampon, répétition d'image, protection copie ...

■ Caractéristiques Contrôleur Emperon™

Résolution d'impression	Jusqu'à 1 800 x 600 ppp
Processeur	PowerPC MC7448 @ 1 GHz ; 64 BIT
Langage d'impression	PCL 6c, PostScript 3, XPS
Systèmes d'exploitation	Windows 2000/XP/XP64 Windows Vista 32/64, support DPWS Server 2000/2003/2003x64/2008/2008x64 Macintosh 9.x / 10.x Unix/Linux/Citrix
Polices	80 x PCL, 137 x PostScript 3
Fonctionnalités impression	Impression directe PCL, PS, TIFF, XPS, PDF et PDF crypté, mixmedia/mixplex, programmes, surimpression, filigrane, protection copie...

■ Caractéristiques Scanner

Vitesse de numérisation	Jusqu'à 78 opm (300 ppp via le chargeur, couleur/N&B)
Résolution numérisation	Jusqu'à 600 x 600 ppp
Modes de numérisation	Scan TWAIN réseau, Scan to e-mail (Scan to Me), Scan to FTP, Scan to SMB (Scan to Home), Scan to Mailbox, Scan to USB
Formats de fichier	JPEG, TIFF, PDF, Compact PDF, PDF crypté, XPS, Compact XPS
Destinations	2 100, Support LDAP
Fonctionnalités numérisation	Annotation (texte, heure, date) pour PDF, jusqu'à 400 programmes...

■ Caractéristiques Fax*

Compatibilité	Super G3
Transmission	Analogique, i-Fax, i-Fax couleur, IP-Fax
Résolution	Jusqu'à 600 x 600 ppp (ultra-fin)
Compression	MH, MR, MMR, JBIG
Vitesse du modem	Jusqu'à 33,6 Kbps
Destinations	2 100
Fonctionnalités télécopie	Dépôt-relève, émission différée, transfert vers e-mail, FTP, SMB, mailbox confidentielle, jusqu'à 400 programmes...

■ Caractéristiques Mailbox

Nombre max.	1 000 mailbox
Capacité	Jusqu'à 3 000 documents ou 10 000 pages
Type de boîtes utilisateur	Publique, personnelle (avec mot de passe ou authentification), groupe (avec authentification)
Type de boîtes systèmes	Impression sécurisée, impression de PDF crypté, réception de fax, dépôt relève de fax
Fonctionnalités Mailbox	Ré-impression, combinaison, téléchargement, diffusion (e-mail, FTP, SMB, et fax), copie de mailbox à mailbox

■ Caractéristiques du système

Mémoire système	2 048 Mo
Disque dur	250 Go
Interface	Ethernet 10/100/1 000-Base-T, USB 2.0
Protocole réseau	TCP/IP (IPv4/IPv6), IPX/SPX, NetBEUI, Apple Talk (Ether Talk), SMB, LPD, IPP, SNMP, HTTP
Type de trame	Ethernet 802.2, Ethernet 802.3, Ethernet II, Ethernet SNAP
Chargeur automatique de documents	Jusqu'à 100 originaux, A6-A3, 35-210 g/m ²
Surface d'impression	A3 pleine page, formats personnalisés, bannière (1 200 x 297 mm)
Grammage	64-300 g/m ²
Capacité d'entrée	Standard : 3 650 f. - Max. : 6 650 f.
Magasin 1+2	2 x 500 f., A5-A3+, 64-256 g/m ²
Magasin 3	1 500 f., A4, 64-256 g/m ²
Magasin 4	1 000 f., A4, 64-256 g/m ²
Bypass	150 f., A6-A3+, formats personnalisés, bannière, 64-256 g/m ²
Magasin latéral A4*	3 000 f., A4, 64-256 g/m ²
Magasin latéral A3+*	2 500 f., A4-A3+, 64-256 g/m ²
Recto-Verso automatique	A5-A3+, 64-256 g/m ²
Modes de finition*	Tri décalé, tri groupé, agrafage, perforation, livret, pli en 2, pli roulé
Capacité de sortie (avec module)*	3 100 feuilles max.
Capacité de sortie (sans module)*	250 feuilles max.
Capacité d'agrafage*	Jusqu'à 100 f. ou 98 f. + 2 f. couvertures (jusqu'à 209 g/m ²)
Pli roulé	Jusqu'à 3 feuilles
Livret	20 f. ou 19 f. + 1 f. couverture (jusqu'à 209 g/m ²)
Consommation électrique	220-240 V / 50-60Hz Moins de 2,0 KW (C552) Moins de 2,1 KW (C652)
Dimensions (L x P x H, mm)	650 x 879 x 1155
Poids	Environ 221 kg

■ Fonctions du système

Sécurité	ISO15408 EAL3 (courant 2009), filtrage IP et blocage de ports, communication réseau SSL2, SSL3 et TSL 1.0, support IPsec, support IEEE 802.1x, authentification utilisateurs, impression sécurisée, écrasement du disque dur (8 types), effacement automatique des données en mémoire, réception confidentielle des fax, cryptage des données utilisateurs.
Comptes	Jusqu'à 1 000 comptes utilisateurs, Support Active Directory (nom utilisateur + mot de passe + e-mail + fichier SMB), définition d'accès aux fonctions, authentification biométrique*, authentification par cartes sans contact*
Logiciel	PageScope NetCare Device Manager, PageScope Data Administrator, PageScope Box Operator, PageScope Direct Print, Print Status Notifier

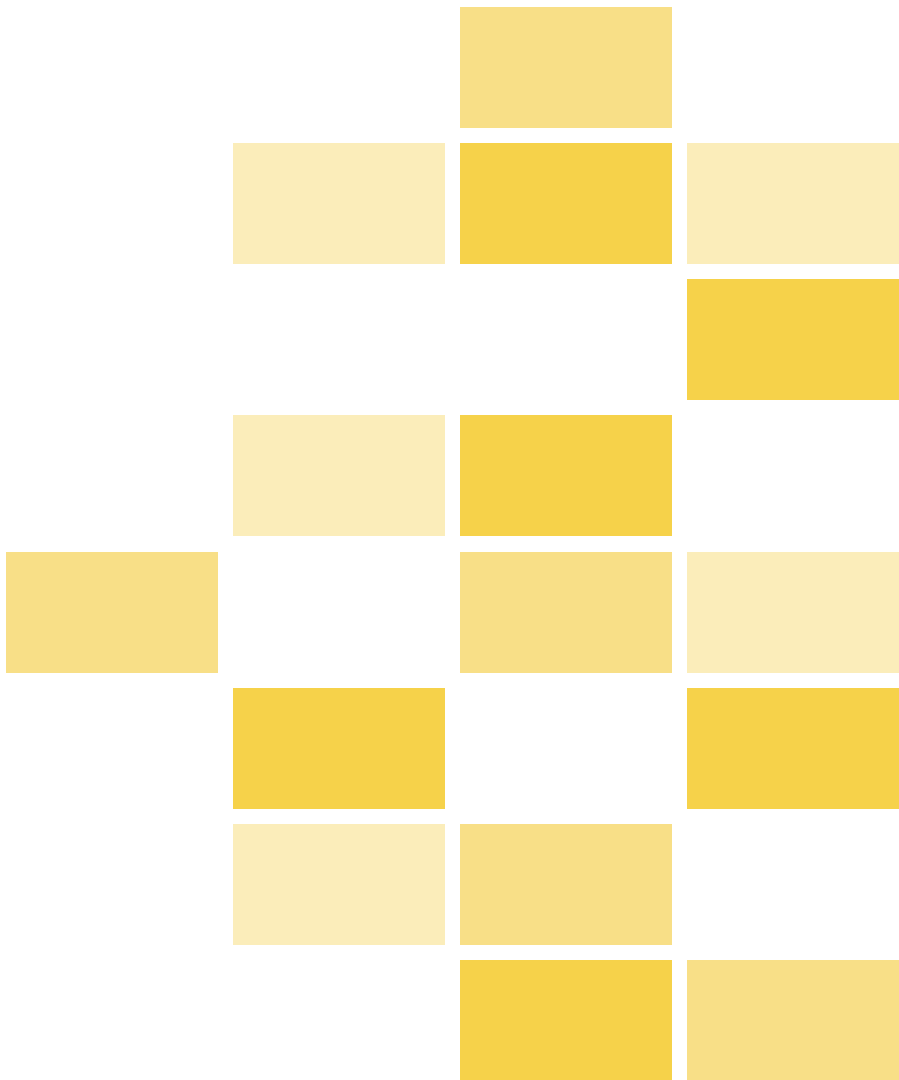
* Option

** Le temps de préchauffage dépend de l'environnement et de l'utilisation de l'équipement.



KONICA MINOLTA

Simitri HD
High Definition Polymerised Toner



- Toutes les caractéristiques relatives à la capacité papier font référence à du papier A4 de 80 g/m².
- Toutes les caractéristiques relatives aux vitesses de numérisation, de copie ou d'impression font référence à du papier A4 numérisé, copié ou imprimé, dans le sens de la largeur sur plusieurs pages, en mode recto seul.
- Le support et la disponibilité des caractéristiques indiquées et des fonctionnalités varient en fonction des systèmes d'exploitation, des applications, des protocoles réseau ainsi que des configurations réseau et système.
- Certaines des illustrations produit contiennent des accessoires optionnels.
- Les caractéristiques et les accessoires sont basés sur les informations disponibles au moment de l'impression et sont susceptibles d'être modifiés sans préavis.
- Konica Minolta ne garantit en aucune façon que les prix ou les caractéristiques mentionnées ici sont dépourvus d'erreur.
- Microsoft Windows et le logo Windows sont des marques ou des marques déposées de Microsoft Corporation aux Etats-Unis et dans d'autres pays.
- Toutes les autres marques et noms de produits peuvent être des marques déposées ou non appartenant à leur détenteur respectif et sont par la présente reconnus.
- Imprimé en France sur du papier blanchi sans chlore - 03/09

Adresse de votre point de vente Konica Minolta



Konica Minolta
Business Solutions France
 365-367 route de Saint-Germain
 78424 Carrières-sur-Seine cedex
<http://www.konicaminolta.fr>
 Société par Actions Simplifiées
 au capital de 26 490 000 €
 RCS Versailles B302 695 614