



\* L 4 5 0 1 9 8 1 \*

## 日本語

この度は、リコー製品をお買い求めいただきありがとうございます。

GR LENS「A12 50mm F2.5 MACRO」はバージョンアップにより、セットアップメニューに「AFモード」機能が追加され、以下のオートフォーカスモードを選択することができます。

### QK-AF

ピントを素早く合わせたいときに使います。オートフォーカスが動作しているときは、画像モニターに表示されている画像の動きが停止します。

### FR-AF

ピントが合うまでの時間は、QK-AFモードのときより長くなりますが、オートフォーカスが動作しているときも、画像モニターに表示されている画像の動きが停止することはないので、フレーム内の構図が決めやすくなります。

### 注意

- 以下の場合、[QK-AF] 選択がされていてもピントが合うまでの時間が長くなります。
  - デジタルズームを使用したとき
  - AE/AF ターゲットまたはマクロターゲット機能で露出やピント位置を調整したとき
  - 被写体が暗いとき
- ボディとカメラユニットのファームウェアのバージョンが 1.07 未満の場合、[AF モード] が表示されません。ファームウェア情報については、弊社ホームページ (<http://www.ricoh.co.jp/dc/download/>) をご覧ください。最新ファームウェアをダウンロードし、アップデートすることができます。



### FR-AF

Die Scharfstellung dauert in diesem Modus länger als im QK-AF-Modus. Auf dem Monitor angezeigte Bilder werden während der Scharfstellung in diesem Modus hingegen nicht angehalten. Dies erleichtert die Komposition des jeweiligen Bildausschnitts.

### Hinweis

- Selbst bei Auswahl des [QK-AF]-Modus kann die Scharfstellung in den folgenden Fällen eine längere Zeit in Anspruch nehmen:
  - Wenn der Digitalzoom verwendet wird.
  - Wenn die Belichtung und Fokuspunkte mithilfe der Funktionen AE/AF-Messfeld oder Makroziel angepasst werden.
  - Wenn das Motiv sehr dunkel ist.
- Wenn die Firmware-Version des Gehäuses oder der Kameraeinheit 1.07 oder niedriger ist, wird die Option [AF-Modus] nicht angezeigt. Informationen zur Firmware finden Sie auf der RICOH-Homepage ([http://www.ricoh.com/r\\_dc/download/](http://www.ricoh.com/r_dc/download/)). Dort können Sie die neuesten Firmware-Updates herunterladen, um Ihre Ausrüstung zu aktualisieren.

## Français

Merci d'avoir choisi un produit RICOH.

La mise à niveau de l'objectif GR A12 50 mm F2.5 MACRO vous permet d'ajouter une fonction Mode AF au menu de configuration et ainsi de sélectionner l'un des modes de mise au point automatique suivants.

### QK-AF

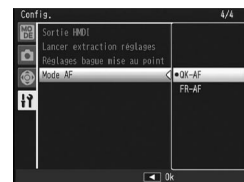
Utilisez ce mode lorsque vous souhaitez effectuer rapidement la mise au point sur un objet. Lorsque la mise au point automatique est active, le défilement des images affichées sur le moniteur s'arrête.

### FR-AF

Lorsque ce mode est actif, la mise au point effectuée par l'appareil photo est plus longue qu'en mode QK-AF. Le défilement des images affichées sur le moniteur ne s'arrête cependant pas lorsque la mise au point automatique est active, simplifiant ainsi le choix de la composition de l'image dans chaque cadre.

### REMARQUE

- La durée nécessaire à la mise au point effectuée par l'appareil peut augmenter dans les cas suivants, même si le mode [QK-AF] est sélectionné :
  - Lorsque le zoom numérique est utilisé.



## English

Thank you for purchasing a RICOH product.

By upgrading the GR LENS "A12 50-mm F2.5 MACRO," you will be able to add an "AF Mode" function to the Setup menu to enable selection of the following autofocus modes.

### QK-AF

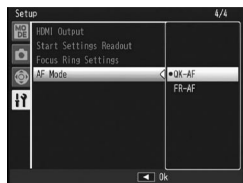
This mode is used for when you want to quickly focus on an object. While Autofocus is operating, images shown on the image monitor stop moving.

### FR-AF

It takes longer for the camera to come into focus with this mode than with QK-AF mode. However, images displayed on the image monitor will not stop moving even while Autofocus is operating, which makes it easier to decide the composition of the image within each frame.

### NOTE

- The amount of time it takes for the camera to come into focus may increase in the following cases, even if [QK-AF] mode is selected.
  - When Digital Zoom is used
  - When the exposure and focus point are adjusted with the AE/AF Target or Macro Target function.
  - When the object to be photographed is dark
- [AF Mode] will not display if the version of firmware for the body and camera unit is 1.07 or below. For information about firmware, please visit the RICOH homepage ([http://www.ricoh.com/r\\_dc/download/](http://www.ricoh.com/r_dc/download/)). You can download the latest version of firmware to upgrade your equipment.



## Espanol

- Lorsque l'exposition et la mise au point sont réglées à l'aide de la fonction Cible AE/AF ou Cible macro.
- Lorsque l'objet photographié est sombre.
- [Mode AF] n'apparaît pas si la version du micrologiciel du boîtier et de l'unité appareil photo est 1.07 ou une version antérieure. Pour plus d'informations sur le micrologiciel, visitez la page d'accueil du site web RICOH ([http://www.ricoh.com/r\\_dc/download/](http://www.ricoh.com/r_dc/download/)). Vous pouvez télécharger la dernière version du micrologiciel pour mettre à niveau votre équipement.

Gracias por adquirir un producto de RICOH.

Con el nuevo objetivo GR LENS A12 50 mm F2.5 MACRO, ya puede añadir la función "Modo AF" en el menú Configurar, gracias a la cual podrá seleccionar los siguientes modos de auto enfoque:

### QK-AF

Este modo se utiliza cuando se quiere enfocar un objeto rápidamente. Mientras está activo el enfoque automático, las imágenes que aparecen en el monitor se congelan.

### FR-AF

La cámara tarda más en enfocar en este modo que en el QK-AF. Sin embargo, las imágenes que aparecen en el monitor no paran de moverse aunque esté activo el enfoque automático, de esta forma resulta más fácil decidir la composición de la imagen dentro del cuadro de enfoque.

### NOTA

- Aunque esté seleccionado el modo [QK-AF], el tiempo que tarda la cámara en enfocar puede aumentar en los siguientes casos:
  - Cuando se usa el zoom digital
  - Cuando la exposición y el punto de enfoque se han ajustado mediante las funciones Objeto AE/AF u Objeto Macro.
  - Cuando el objeto se va a fotografiar es oscuro
- El [Modo AF] no aparecerá el cuerpo y de la unidad de cámara están usando la versión de firmware 1.07 o una anterior. Si desea más información sobre el firmware, visite la página web de RICOH ([http://www.ricoh.com/r\\_dc/download/](http://www.ricoh.com/r_dc/download/)), donde podrá descargar la última versión del firmware para actualizar su equipo.



## Deutsch

Vielen Dank für den Kauf dieses RICOH-Produkts.

Durch das Aktualisieren auf die GR LENS A12 50-mm F2.5 MACRO wird dem Setup-Menü ein AF-Modus hinzugefügt und die folgenden Optionen stehen zur Auswahl:

### QK-AF

Dieser Modus ist hilfreich, wenn Sie ein Motiv schnell scharfstellen möchten. Während der Autofokus arbeitet, werden sich bewegende Motive, die auf dem Monitor angezeigt werden, angehalten.



## Italiano

Grazie per aver acquistato un prodotto RICOH.

L'aggiornamento dell'obiettivo GR "A12 50-mm F2.5 MACRO" consente di aggiungere una funzione "Modo AF" al menu di impostazione per abilitare la selezione dei seguenti modi di messa a fuoco automatica.

### QK-AF

Questo modo consente una rapida messa a fuoco del soggetto. Durante la messa a fuoco, l'immagine visualizzata nel monitor si blocca.

### FR-AF

In questo modo la messa a fuoco richiede più tempo rispetto al modo QK-AF. Tuttavia, anche durante la messa a fuoco il movimento delle immagini visualizzate sul monitor non viene interrotto, facilitando la composizione dell'immagine nell'inquadratura.

### NOTA

- Anche se il modo [QK-AF] è selezionato, il tempo necessario per la messa a fuoco potrebbe aumentare nei seguenti casi:
  - Se si usa lo zoom digitale
  - Se l'esposizione e il punto di messa a fuoco vengono regolati tramite la funzione Puntat. AE/AF o Puntat. Macro.
  - Se il soggetto è scuro.
- [Modo AF] non viene visualizzato se la versione del firmware del corpo fotocamera e dell'unità fotocamera è 1.07 o una versione anteriore. Per informazioni sul firmware, visitare il sito Web di Ricoh ([http://www.ricoh.com/r\\_dc/download/](http://www.ricoh.com/r_dc/download/)). Scaricare l'ultima versione del firmware per aggiornare l'apparecchio.



- [AF Mode] will not appear if the firmware version of the camera body and lens is 1.07 or lower. For information on the firmware, please visit the Ricoh website ([http://www.ricoh.com/r\\_dc/download/](http://www.ricoh.com/r_dc/download/)). You can download the latest firmware for the camera body and lens.

## 中国語

感谢您购买理光产品。

升级 GR LENS "A12 50-mm F2.5 MACRO" 后，您可以向设定菜单中添加 "AF 模式" 功能，从而选择下列自动对焦模式。

### QK-AF

当您快速对焦于物体时使用此模式。自动对焦时，图像显示屏上显示的图像将停止移动。

### FR-AF

使用此模式时，相机对焦所需的时间比 QK-AF 模式要长。但是，即使进行自动对焦，图像显示屏上显示的图像也不会停止移动，从而更便于您确定每个画面内图像的构图。

### 要点

- 在下列情况下，即使选择 [QK-AF] 模式，相机对焦所需的时间也将增加。
  - 使用数码变焦时
  - 使用 AE/AF 对象或微距对象功能调整曝光和对焦点时
  - 要拍摄的物体太暗时
- 如果机身和照相机单元的固件版本为 1.07 或更低时，[AF 模式] 将不显示。有关固件的信息，请访问理光主页 ([http://www.ricoh.com/r\\_dc/download/](http://www.ricoh.com/r_dc/download/))。您可以下载最新的固件版本，来升级设备。



## 中國語

感謝您購買理光產品。

升級 GR LENS "A12 50-mm F2.5 MACRO" 後，可以將 "AF 模式" 功能添加到相機設定功能表，從而選擇下列自動對焦模式。

### QK-AF

希望快速對焦於物體時使用此模式。自動對焦時，圖像顯示屏上顯示的圖像停止移動。

### FR-AF

相機使用此模式對焦時比使用 QK-AF 模式時所花費時間長。但是，即使進行自動對焦，圖像顯示屏上顯示的圖像也不停止移動，因而更容易確定每張畫面上圖像的構圖。

### 要點

- 在下列場合，即使選擇 [QK-AF] 模式，相機對焦所花費的時間也將增加。
  - 使用數碼變焦時
  - 使用 AE/AF 對象或特寫對象功能調整曝光和對焦點時
  - 被拍攝物體太暗時
- 如果機身和相機單元的韌體版本為 1.07 或更低，[AF 模式] 將不會顯示。有關韌體的資訊，請訪問理光首頁 ([http://www.ricoh.com/r\\_dc/download/](http://www.ricoh.com/r_dc/download/))。可以下載最新的韌體版本，升級設備。



## Русский

Благодарим Вас за покупку этого изделия RICOH.

Обновление объектива GR "A12 50-mm F2.5 MACRO" добавляет в меню Настройка функцию "Режим АФ", которая позволяет выбрать один из указанных ниже режимов автофокуса.

### QK-AF

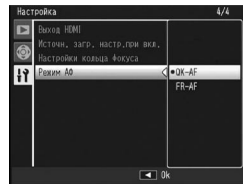
Этот режим используется для быстрой фокусировки на объекте. Когда режим автофокуса включен, изображение на дисплее становится неподвижным.

### FR-AF

В этом режиме камера фокусируется медленнее, чем в режиме QK-AF. При этом изображение на дисплее не становится неподвижным даже при включенном режиме автофокуса, что более удобно, когда нужно определить место объекта в каждом конкретном кадре.

### ПРИМЕЧАНИЕ

- Время фокусировки камеры может увеличиться в следующих случаях, даже если выбран режим [QK-AF]:
  - при использовании цифрового зума;
  - если экспозиция и точка фокусировки настроены с помощью функций Цель АЭ/АФ и Цель макро;
  - если фотографируемый объект недостаточно освещен.
- Функция [Режим АФ] не будет отображаться, если версия прошивки корпуса и блока камеры 1.07 или ниже. Подробную информацию о прошивке можно получить на сайте RICOH ([http://www.ricoh.com/r\\_dc/download/](http://www.ricoh.com/r_dc/download/)). Оттуда можно загрузить последнюю версию прошивки для вашего устройства.



## 한국어

리코 제품을 구입해 주셔서 감사합니다.

GR 렌즈 "A12 50-mm F2.5 MACRO" 를 업그레이드 하던 셋업 메뉴에 "AF 모드" 를 추가해 다음과 같은 자동 초점 모드를 선택할 수 있습니다.

### QK-AF

이 모드는 피사체에 빨리 초점을 맞출 때 사용합니다. 자동 초점이 작동할 때 화상 모니터에 표시되는 화상이 움직임을 멈춥니다.

### FR-AF

이 모드에서 초점을 맞추는 데 걸리는 시간은 QK-AF 모드보다 더 길입니다. 그러나 자동 초점이 작동해도 화상 모니터에 표시되는 화상이 움직임을 멈추지 않아 각 프레임에서 화상의 구도를 결정하기 쉽습니다.

### 참고 :

- 다음과 같은 경우 [QK-AF] 모드를 선택해도 카메라가 초점을 맞추는 시간이 늘어납니다.
  - 디지털 줌을 사용할 때
  - AE/AF 타겟 혹은 매크로 타겟 기능으로 노출과 초점 위치를 조정할 때
  - 사진을 찍을 피사체가 어두울 때
- 카메라 본체와 유닛의 펌웨어 버전이 1.07 이하면 [AF 모드] 가 표시되지 않습니다. 펌웨어에 관한 자세한 사항은 리코 홈페이지 ([http://www.ricoh.com/r\\_dc/download/](http://www.ricoh.com/r_dc/download/)) 를 방문해 주십시오. 최신 버전의 펌웨어를 내려받기 하기를 업그레이드 할 수 있습니다.



## ภาษาไทย

ขอขอบคุณที่ซื้อผลิตภัณฑ์ RICOH

การอัปเดตเลนส์ GR "A12 50 มม. F2.5 มาโคร" จะทำให้คุณสามารถเพิ่มฟังก์ชัน "โหมด AF" ลงในเมนูตั้งค่าเพื่อเลือกโหมดออโตโฟกัสต่อไปนี้

### QK-AF

โหมดนี้ใช้เมื่อคุณต้องการปรับโฟกัสที่วัตถุต้นแบบอย่างรวดเร็ว ขณะที่ยังโฟกัสกำลังทำงาน ภาพที่แสดงบนจอภาพจะหยุดเคลื่อนไหว

### FR-AF

ในโหมดนี้ กล้องจะปรับโฟกัสช้ากว่าโหมด QK-AF แต่ภาพที่ปรากฏบนจอภาพจะไม่หยุดเคลื่อนไหว ในขณะที่โฟกัสกำลังทำงาน ซึ่งทำให้จัดองค์ประกอบภาพในแต่ละเฟรมได้ง่ายกว่า

### หมายเหตุ

- ระยะเวลาที่กล้องใช้ในการปรับโฟกัสอาจเพิ่มขึ้นในกรณีต่อไปนี้ แม้ว่าเลือกโหมด [QK-AF]
  - เมื่อใช้ดิจิทัลซูม
  - เมื่อมีการปรับค่าแสงและจุดโฟกัสด้วยฟังก์ชันตำแหน่ง AE/AF หรือตำแหน่งมาโคร
  - เมื่อวัตถุต้นแบบที่ฉายนั้นมืดเล็กน้อย

