

Alimentation
Traitement
Sortie



DDP 70e
Digital Document Publisher

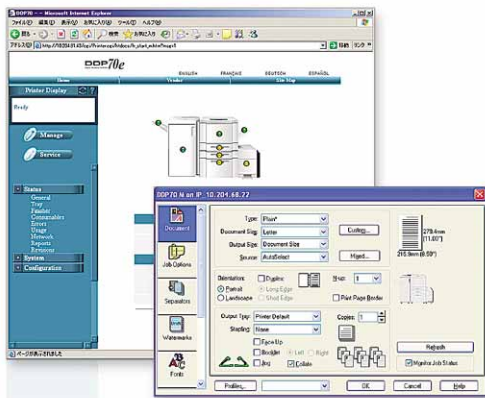
Une impression rapide idéale pour les environnements produisant de gros volumes

La DDP 70e est dotée d'un moteur d'impression très fiable Ricoh qui offre de hautes performances ainsi qu'une interface conviviale et une finition de qualité professionnelle. Son moteur prend en charge d'importants volumes d'impression pouvant atteindre jusqu'à 600 000 pages par mois.



Connectivité réseau et performances

La DDP 70e est dotée d'un contrôleur d'impression puissant et ultra-performant développé par Ricoh. Basé sur un processeur PowerPC de 375 MHz avec une architecture mémoire haut débit de 64 bits, ce contrôleur permet à la DDP 70e de fonctionner à sa vitesse nominale. Les émulations de série incluent PCL5e, Adobe® PostScript® 3™ est disponible en option et la Virtual Printer Technology (VPT®) brevetée est également prise en charge. Cette fonctionnalité permet à une seule imprimante de supporter jusqu'à 64 services d'impression ou « imprimantes virtuelles ».



Des pilotes d'impression et des utilitaires Web avancés

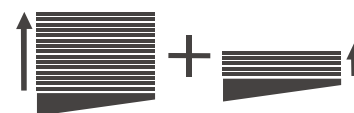
Les pilotes d'impression bidirectionnels Ricoh sont équipés d'une interface utilisateur graphique pour un contrôle optimal de l'imprimante depuis votre station de travail. Prenant en charge PostScript® et PCL, ces pilotes dynamiques aux multiples fonctionnalités permettent de produire des documents de bout en bout, avec notamment l'insertion simplifiée de pages post-document et des couvertures et des quatrièmes de couverture. Des utilitaires Web conviviaux permettent d'accéder à l'imprimante via Internet ou l'Intranet. L'état de l'imprimante et les fonctions système peuvent être consultés via un serveur Web intégré.



Finition en ligne et hors ligne

Le finisseur standard de Ricoh vous permet d'imprimer et de finaliser vos documents en un seul passage. Il garantit une forte productivité avec une réduction de vitesse minimale pour le format A4 pour toutes les positions d'agrafage. Il agrafe les principaux formats papier avec une capacité d'agrafage maximale de 50 feuilles. La capacité d'empilage est de 2 000 feuilles avec pressage Offset, plus 200 feuilles non agrafées. Associée à une ou deux unités de réception, la DDP 70e permet d'imprimer

de très gros volumes sans surveillance. Si vous ajoutez des unités de réception à la DDP70e, vous pouvez insérer, imprimer et empiler jusqu'à six mille feuilles sans avoir à effectuer de contrôle permanent. Les paniers permettent de transporter facilement les impressions nécessitant une finition hors ligne jusqu'à l'équipement de finition.



Empilage de 2 000 feuilles avec pressage Offset, plus 200 feuilles non agrafées.



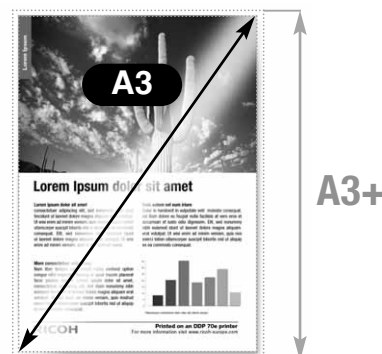
Votre usine de documents numériques

Conçue pour répondre aux exigences des applications à gros volumes comme l'impression à la demande, la DDP 70e est dotée d'un moteur d'une durée de vie de 20 000 000 d'images et peut imprimer 1,2 millions de pages avant la première procédure de maintenance préventive. Conçus pour durer, les composants ultra-performants de la DDP 70e garantissent la meilleure qualité d'impression, page après page.



Magasin Bypass :
150 feuilles

3 000 feuilles



Une large gamme de supports

La DDP 70e offre une souplesse de support inégalée. Vous pouvez imprimer des couvertures de manuel sur papier épais, et même des intercalaires à onglets, à partir de n'importe quel magasin principal et ainsi produire des documents complets et élaborés en un seul passage. Les tailles de papier, jusqu'à 304,8 x 457,2 mm (A3+), permettent d'imprimer des formats 279,4 x 431,8 mm/A3 à fond perdu avec repères de coupe et la capacité papier standard de 3 150 feuilles garantit une impression de gros volumes ininterrompue.



DDP 70e
Digital Document Publisher

Caractéristiques techniques



GENERALITES

Vitesse d'impression (recto/recto-verso) :	A4/LEF : 70/35 ppm A4/SEF : 40/20 ppm A3 : 35/18 ppm
Dimensions (L x P x H) :	1 494 (1 868, chargeur haute capacité inclus) x 665 x 1 035 mm (avec Finisseur standard)
Poids :	239 kg (chargeur haute capacité inclus)
Source d'alimentation électrique :	200 - 240 V, 50/60 Hz
Consommation électrique :	En fonctionnement : 2,4 kW (à 220 V) Mode économie d'énergie : 75 W (à 200 - 240 V)
Volume intensif :	600 000 images par mois

CONTROLEUR

Processeur :	Processeur PowerPC 750 à 375 MHz avec 256 Mo de RAM, disque dur de 40 Go
Résolution :	600 x 600 dpi
Langage d'impression :	PCL5e, TIFF, PDF, Adobe® PostScript® 3™ (en option)
Serveur Web intégré :	Configuration et surveillance des périphériques en temps réel
Pilotes :	Windows® : Pilote Mercury : Windows® 95/98/2000/NT 4.0/XP/Server 2003 Pilote PCL5 de série : Windows® 2000/XP/Server 2003 PPD (Adobe® PostScript®) : Windows® 95/98/2000/NT 4.0/XP Macintosh : PPD : Macintosh OS 8.x/9.x

CONNECTIVITE

Protocole réseau :	Standard : TCP/IP En option : IPX/SPX, AppleTalk
Interface :	Ethernet 10 base-T/100 base-TX Bidirectionnel IEEE 1284

GESTION DU PAPIER

Capacité papier :	Magasin papier 1 : 2 000 feuilles Magasin papier 2 : 500 feuilles Magasin papier 3 : 500 feuilles Magasin bypass : 150 feuilles Chargeur haute capacité (option) : 3 000 feuilles A4 (LEF) (80 g/m ²) Maximum : 6 150 feuilles
Sortie papier :	Standard : 2 200 feuilles
Format papier :	Magasin papier 1 : B5 à 304,8 x 457,2 mm (A3+) Magasin papier 2 et 3 : A5 à 304,8 x 457,2 mm (A3+)
Grammage :	Magasin papier : 60 - 199 g/m ² Magasin bypass : 64 - 199 g/m ²

CONSOMMABLES

Toner :	45 000 impressions/cartouche
Développeur :	480 000 images
Tambour :	400 000 images

OPTIONS

Finisseur standard :	Plusieurs positions d'agrafage, empilage et pressage Offset Empilage face au-dessus/face au-dessous Magasin élévateur : 2 000 feuilles Magasin supérieur : 200 feuilles (non agrafées)
Unités de réception :	Possibilité d'ajouter deux unités de réception (soit 4 unités de sortie) pour une production exigeant une finition hors ligne Peuvent contenir jusqu'à 6 000 pages (80 g/m ²) au format A4 et A3
Options du contrôleur :	Adobe® PostScript® 3™, Multi-protocol NIC

Pour en savoir plus sur la disponibilité des modèles, des appareils et des logiciels en option, contactez votre revendeur Ricoh.



Certifié ISO9001 en 2000
Certifié ISO14001

VPT™ est marque déposée de Ricoh Printing Systems America, Inc.

Ricoh a pu établir que ce produit répond aux normes ENERGY STAR en matière d'économie d'énergie.

Ricoh croit à la protection des ressources naturelles de la Terre.

Les noms de marques et/ou de produits sont des marques déposées de leurs propriétaires respectifs.

Les caractéristiques et l'apparence externe du produit sont sujettes à modification sans préavis. Les couleurs du produit sont susceptibles d'être différentes de celles présentées dans cette brochure.

Copyright © 2005 Ricoh Europe B.V. Tous droits réservés. Toute modification et/ou adaptation et/ou reproduction, en partie ou en intégralité, et/ou insertion dans d'autres travaux de la présente brochure, de son contenu et/ou de sa mise en page sans l'accord écrit de la société Ricoh Europe B.V. est interdite.

RICOH

Pour de plus amples informations, s'adresser à :

RICOH EUROPE B.V.
P.O. Box 114, 1180 AC Amstelveen,
The Netherlands.
Phone: +31 (0)20 54 74 111
Fax: +31 (0)20 64 18 601

www.ricoh-europe.com