

BRAND / LAUNCH: Logitech 2010 PROJECT TITLE: Mouse DETAILS: AMR1 GSW Guide 3x3" panel

SPOT COLORS DIE LINE COLOR (NO PRINT) DIE LINES

DIELINE NAME: #119 THIS PRINT SIZE / SCALE: 100% of original Designer: Emma Ghisletti

MODIFICATION DATE: July 12, 2010 Location: Fremont, CA, USA



English

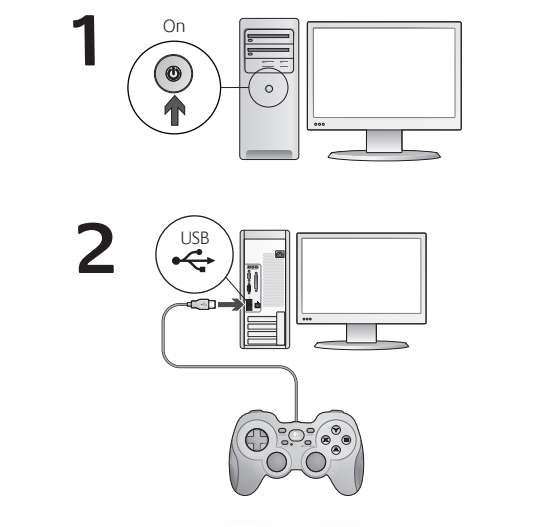
Gamepad F510 features

Control	Xinput games	DirectInput games
1. Left button/trigger	Button is digital, trigger is analog	Button and trigger are digital and programmable*
2. Right button/trigger	Button is digital, trigger is analog	Button and trigger are digital and programmable*
3. D-pad	8-way D-pad	8-way programmable D-pad*
4. Two analog triggers	Clickable for button function	Programmable* (clickable for button function)
5. Mode button	Selects flight or sports mode. Flight mode: analog sticks control action and D-pad controls POV. Status light is on. Sports mode: D-pad controls action and analog sticks control POV. Status light is on.	
6. Mode/status light	Indicates sports mode (left analog stick and D-pad are swapped); controlled by Mode button	
7. Vibration button	Vibration feedback on/off	Vibration feedback on/off
8. Four action buttons	A, B, X, and Y	Programmable*
9. Start button	Start	Secondary programmable action button*
10. Logitech button	Guide button or keyboard's Home key	No function
11. Back button	Back	Secondary programmable action button*

* Requires Logitech Profiler software installation
 † Vibration function requires games that support vibration feedback. Please see your game's documentation for more information.

Using game interface modes

Your new Logitech gamepad supports both Xinput and DirectInput interface modes. You can switch between these two modes by sliding a switch on the bottom of the gamepad. It's recommended that you leave the gamepad in Xinput mode, which is marked "X" (1) on the gamepad bottom.

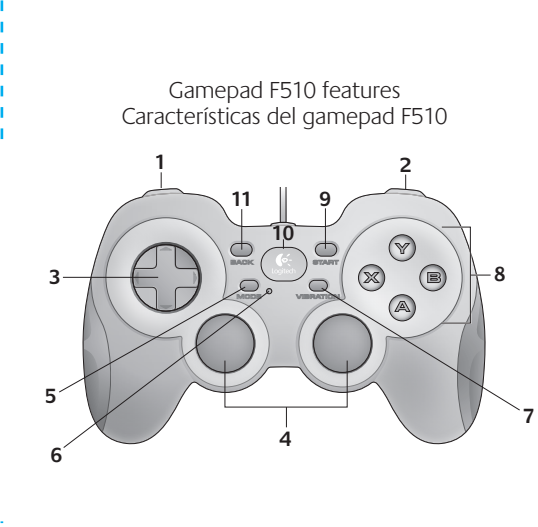


Español

Características del gamepad F510

Control	Juegos Xinput	Juegos DirectInput
1. Disparador/ botón izquierdo	El botón es digital, el disparador es analógico	El botón y el disparador son digitales y programables*
2. Disparador/ botón derecho	El botón es digital, el disparador es analógico	El botón y el disparador son digitales y programables*
3. Mando de dirección	Pad de control octodireccional	Pad de control programable octodireccional*
4. Dos mandos joystick analógicos	Pushables para función de botón	Programables* (pushables para función de botón)
5. Botón Mode	Selecciona el modo de deportes o vuelo. Modo de vuelo: los joysticks analógicos controlan la acción y el pad de control controla el selector de vista. El modo de estado se mantiene apagado. Modo de deportes: el pad de control controla la acción y los joysticks analógicos controlan el selector de vista. El modo de estado se mantiene apagado.	
6. Doble de modo/status	Indica el modo de deportes (el mando izquierdo y el D-pad están intercambiados); controlado por el botón Mode	
7. Botón Vibration	Efecto de vibración activado/desactivado	Efecto de vibración activado/desactivado*
8. Cuatro botones de acción	A, B, X, Y	Programables*
9. Botón Start	Inicio	Botón de acción programable secundario*
10. Botón del Logitech	Botón de guía o tecla de inicio del teclado	Sin función
11. Botón Back	Atrás	Botón de acción programable secundario*

* Requiere la instalación del software Logitech Profiler
 † La función de vibración sólo funciona con los juegos que admiten el efecto de vibración. Consulta la documentación del juego para obtener más información.



Características del gamepad F510

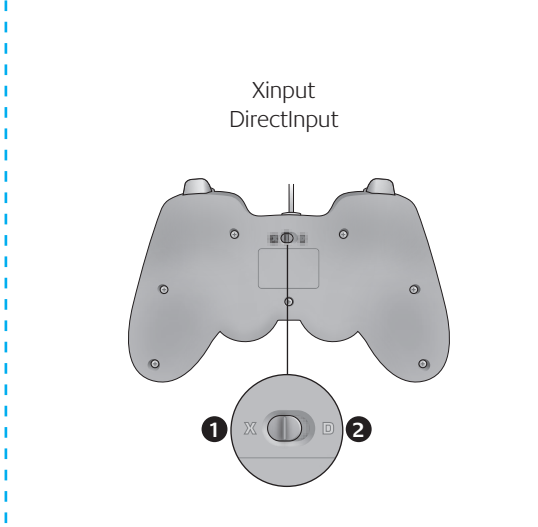
Tu nuevo gamepad de Logitech admite los modos de interfaz Xinput y DirectInput. Para cambiar de un modo a otro, desliza el conmutador situado en la parte inferior del gamepad. Se recomienda dejar el gamepad en el modo Xinput, que se identifica con la letra "X" (1) en la parte inferior del gamepad.

En el modo Xinput, el gamepad utiliza controladores de gamepad estándar de Windows Xinput. A no ser que vayas a usar el gamepad en el modo DirectInput, no es necesario instalar el CD de software incluido.

Xinput es el estándar de entrada para juegos más reciente del sistema operativo Windows. Los juegos más nuevos que admiten el uso de gamepads utilizan Xinput. Si el juego admite gamepads Xinput y el gamepad está en modo Xinput, el efecto de vibración y el resto de los controles del gamepad deberían funcionar normalmente. Si el juego admite gamepads Xinput y el gamepad está en modo DirectInput, el gamepad no funcionará a no ser que se cambie al modo Xinput o se configure con el software Logitech Profiler.

DirectInput es un estándar de entrada para juegos anterior del sistema operativo Windows. Los juegos antiguos que admiten el uso de gamepads utilizan DirectInput. Si el juego admite gamepads DirectInput y el gamepad está en modo Xinput, la mayoría de las funciones del gamepad deberían funcionar normalmente. Si el juego admite gamepads DirectInput y el gamepad está en modo DirectInput, el gamepad no funcionará a no ser que se cambie al modo Xinput o se configure con el software Logitech Profiler.

Algunos juegos no admiten gamepads DirectInput ni Xinput. Si el gamepad no funciona en el modo Xinput ni el modo DirectInput con un juego determinado, puedes configurarlo cambiando al modo DirectInput y usando el software Logitech Profiler. Cuando el gamepad está en el modo Xinput, no es posible usar el software Logitech Profiler para configurarlo.



Uso de los modos de interfaz de juego

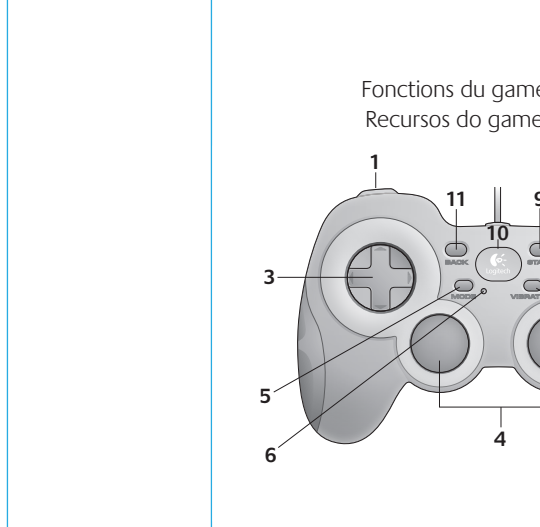
Tu nuevo gamepad de Logitech admite los modos de interfaz Xinput y DirectInput. Para cambiar de un modo a otro, desliza el conmutador situado en la parte inferior del gamepad. Se recomienda dejar el gamepad en el modo Xinput, que se identifica con la letra "X" (1) en la parte inferior del gamepad.

En el modo Xinput, el gamepad utiliza controladores de gamepad estándar de Windows Xinput. A no ser que vayas a usar el gamepad en el modo DirectInput, no es necesario instalar el CD de software incluido.

Xinput es el estándar de entrada para juegos más reciente del sistema operativo Windows. Los juegos más nuevos que admiten el uso de gamepads utilizan Xinput. Si el juego admite gamepads Xinput y el gamepad está en modo Xinput, el efecto de vibración y el resto de los controles del gamepad deberían funcionar normalmente. Si el juego admite gamepads Xinput y el gamepad está en modo DirectInput, el gamepad no funcionará a no ser que se cambie al modo Xinput o se configure con el software Logitech Profiler.

DirectInput es un estándar de entrada para juegos anterior del sistema operativo Windows. Los juegos antiguos que admiten el uso de gamepads utilizan DirectInput. Si el juego admite gamepads DirectInput y el gamepad está en modo Xinput, la mayoría de las funciones del gamepad deberían funcionar normalmente. Si el juego admite gamepads DirectInput y el gamepad está en modo DirectInput, el gamepad no funcionará a no ser que se cambie al modo Xinput o se configure con el software Logitech Profiler.

Algunos juegos no admiten gamepads DirectInput ni Xinput. Si el gamepad no funciona en el modo Xinput ni el modo DirectInput con un juego determinado, puedes configurarlo cambiando al modo DirectInput y usando el software Logitech Profiler. Cuando el gamepad está en el modo Xinput, no es posible usar el software Logitech Profiler para configurarlo.

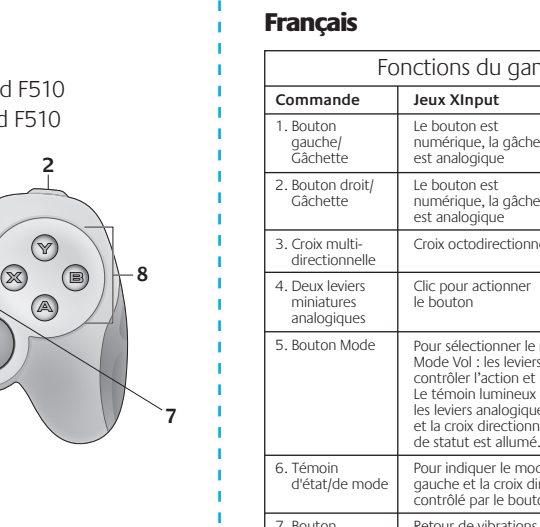


Usando el software Logitech Profiler

El software Logitech Profiler permite configurar el gamepad para que funcione con los juegos que admiten el uso de gamepads DirectInput y Xinput. Para usar el software Logitech Profiler, debes tener instalado el software Logitech Profiler en tu computadora. El software Logitech Profiler se encuentra en el CD de software incluido.

Para configurar el gamepad para que funcione con los juegos que admiten el uso de gamepads DirectInput y Xinput, debes seguir los pasos siguientes:

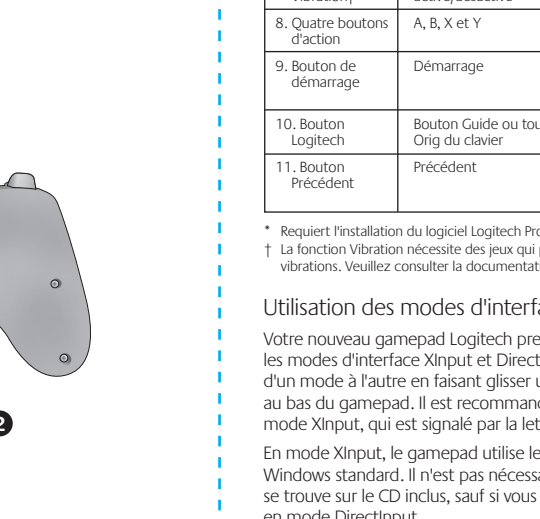
1. Conecta el gamepad a un puerto USB.
2. Ejecuta el software Logitech Profiler.
3. Sigue las instrucciones que aparecen en pantalla.
4. Cuando se complete la configuración, el gamepad debería funcionar con los juegos que admiten el uso de gamepads DirectInput y Xinput.



Funciones del gamepad F510

Comando	Juegos Xinput	Juegos DirectInput
1. Botón (puntero) / Gâchette	Le bouton est numérique, la gâchette est analogique	Le bouton et la gâchette sont numériques et programmables*
2. Botón droit / Gâchette	Le bouton est numérique, la gâchette est analogique	Le bouton et la gâchette sont numériques et programmables*
3. Croix multi-directionnelle	Croix octodirectionnelle	Croix octodirectionnelle programmable*
4. Deux leviers joystick analogiques	OK pour actionner le bouton	Programmable* (OK pour actionner le bouton)
5. Bouton Mode	Pour sélectionner le mode Vol ou le mode Sport. Mode Vol: Les leviers analogiques permettent de contrôler l'action et la croix directionnelle le POV. Le bouton lumineux de statut est éteint. Mode Sport: Les leviers analogiques permettent de contrôler le POV et la croix directionnelle l'action. Le bouton lumineux de statut est allumé.	
6. Bouton d'état / Mode	Pour indiquer le mode Sport (le levier analogique gauche et la croix directionnelle sont échangés)	
7. Bouton Vibration	Effet de vibrations activé/désactivé	Effet de vibrations activé/désactivé*
8. Quatre boutons d'action	A, B, X et Y	Programmable*
9. Bouton de démarrage	Démarrage	Bouton d'action programmable secondaire*
10. Bouton Logitech	Bouton Guide ou touche Orig du clavier	Aucune fonction
11. Bouton Précédent	Précédent	Bouton d'action programmable secondaire*

* Requiert l'installation du logiciel Logitech Profiler
 † La fonction Vibration nécessite des jeux qui prennent en charge le retour de vibrations. Veuillez consulter la documentation de votre jeu pour en savoir plus.



Utilisation des modes d'interface de jeu

Votre nouveau gamepad Logitech prend en charge à la fois les modes d'interface Xinput et DirectInput. Vous pouvez passer d'un mode à l'autre en faisant glisser un commutateur qui se trouve au bas du gamepad. Il est recommandé de laisser le gamepad en mode Xinput, qui est signalé par la lettre "X" (1) au bas du gamepad.

En mode Xinput, le gamepad utilise les pilotes de gamepad Xinput Windows standard. Il n'est pas nécessaire d'installer le logiciel qui se trouve sur le CD inclus, sauf si vous souhaitez utiliser le gamepad en mode DirectInput.

Français

Recursos do gamepad F510

O novo gamepad da Logitech oferece suporte aos modos de interface Xinput e DirectInput. Você pode alternar entre esses dois modos deslizando um controle na parte inferior do gamepad. Recomendamos que você deixe o gamepad no modo Xinput, que está indicado com um "X" (1) na parte inferior do gamepad.

No modo Xinput, o gamepad usa drivers de gamepad padrão do Windows Xinput. A não ser que você vá usar o gamepad no modo DirectInput, não é necessário instalar o CD de software incluído.

Xinput é o padrão de entrada mais recente para jogos no sistema operacional do Windows. A maioria dos jogos mais recentes que oferecem suporte a gamepads usam Xinput. Se o jogo oferecer suporte a gamepads Xinput e seu gamepad estiver no modo Xinput, o efeito de vibração e todos os controles do gamepad deverão funcionar normalmente. Se o jogo oferecer suporte a gamepads Xinput e seu gamepad estiver no modo DirectInput, o gamepad não funcionará no jogo, a não ser que seja alterado para o modo Xinput ou o gamepad seja configurado usando o software Logitech Profiler.

DirectInput é um padrão de entrada mais antigo para jogos no sistema operacional do Windows. A maioria dos jogos mais antigos que oferecem suporte a gamepads usa DirectInput. Se o jogo oferecer suporte a gamepads DirectInput e seu gamepad estiver no modo Xinput, a maioria dos recursos do gamepad funcionará, exceto que os botões disparadores esquerdo e direito atuarão como um único botão, não independentemente, e o efeito de vibração não estará disponível. Para obter o melhor suporte em jogos de DirectInput, espere para colocar o gamepad no modo DirectInput, indicado com um "D" na parte inferior do gamepad (2).

Alguns jogos não oferecem suporte a gamepads DirectInput ou Xinput. Se seu gamepad não funcionar em modo Xinput ou DirectInput no jogo, configure-o alternando para o modo DirectInput e usando o software Logitech Profiler. O software Logitech Profiler não pode ser usado para configurar o gamepad quando este estiver no modo Xinput.

Recursos do gamepad F510

O novo gamepad da Logitech oferece suporte aos modos de interface Xinput e DirectInput. Você pode alternar entre esses dois modos deslizando um controle na parte inferior do gamepad. Recomendamos que você deixe o gamepad no modo Xinput, que está indicado com um "X" (1) na parte inferior do gamepad.

No modo Xinput, o gamepad usa drivers de gamepad padrão do Windows Xinput. Não é necessário instalar o CD de software incluído, a não ser que o gamepad seja usado no modo DirectInput.

Recursos do gamepad F510

O novo gamepad da Logitech oferece suporte aos modos de interface Xinput e DirectInput. Você pode alternar entre esses dois modos deslizando um controle na parte inferior do gamepad. Recomendamos que você deixe o gamepad no modo Xinput, que está indicado com um "X" (1) na parte inferior do gamepad.

No modo Xinput, o gamepad usa drivers de gamepad padrão do Windows Xinput. Não é necessário instalar o CD de software incluído, a não ser que o gamepad seja usado no modo DirectInput.

Português

Recursos do gamepad F510

O novo gamepad da Logitech oferece suporte aos modos de interface Xinput e DirectInput. Você pode alternar entre esses dois modos deslizando um controle na parte inferior do gamepad. Recomendamos que você deixe o gamepad no modo Xinput, que está indicado com um "X" (1) na parte inferior do gamepad.

No modo Xinput, o gamepad usa drivers de gamepad padrão do Windows Xinput. A não ser que você vá usar o gamepad no modo DirectInput, não é necessário instalar o CD de software incluído.

Xinput é o padrão de entrada mais recente para jogos no sistema operacional do Windows. A maioria dos jogos mais recentes que oferecem suporte a gamepads usam Xinput. Se o jogo oferecer suporte a gamepads Xinput e seu gamepad estiver no modo Xinput, o efeito de vibração e todos os controles do gamepad deverão funcionar normalmente. Se o jogo oferecer suporte a gamepads Xinput e seu gamepad estiver no modo DirectInput, o gamepad não funcionará no jogo, a não ser que seja alterado para o modo Xinput ou o gamepad seja configurado usando o software Logitech Profiler.

DirectInput é um padrão de entrada mais antigo para jogos no sistema operacional do Windows. A maioria dos jogos mais antigos que oferecem suporte a gamepads usa DirectInput. Se o jogo oferecer suporte a gamepads DirectInput e seu gamepad estiver no modo Xinput, a maioria dos recursos do gamepad funcionará, exceto que os botões disparadores esquerdo e direito atuarão como um único botão, não independentemente, e o efeito de vibração não estará disponível. Para obter o melhor suporte em jogos de DirectInput, espere para colocar o gamepad no modo DirectInput, indicado com um "D" na parte inferior do gamepad (2).

Alguns jogos não oferecem suporte a gamepads DirectInput ou Xinput. Se seu gamepad não funcionar em modo Xinput ou DirectInput no jogo, configure-o alternando para o modo DirectInput e usando o software Logitech Profiler. O software Logitech Profiler não pode ser usado para configurar o gamepad quando este estiver no modo Xinput.

Ajuda à configuração

O gamepad não funciona

- Verifique a conexão USB.
- Le gamepad fonctionne mieux lorsqu'il est branché sur un port USB. Si vous utilisez un hub USB, il doit disposer de sa propre alimentation.
- Essayez de brancher le gamepad sur un autre port USB.
- Dans l'écran Contrôleurs de jeu du Panneau de configuration Windows*, l'entrée de gamepad doit indiquer "OK" et l'ID du contrôleur "1".
- Redémarrez l'ordinateur.

Les commandes du gamepad ne fonctionnent pas comme prévu

- Reportez-vous aux rubriques "Utilisation des modes d'interface de jeu" et "Fonctions" de ce guide pour connaître l'impact des modes DirectInput et Xinput sur le fonctionnement du gamepad.

Ajuda à instalação

O gamepad não funciona

- Verifique a conexão USB.
- O gamepad funciona melhor quando conectado a uma porta USB totalmente atendida. Se usar um concentrador USB, ele deve ter um sistema de alimentação próprio.
- Tente conectar o gamepad a uma outra porta USB.
- Na tela Painel de controle/Controladores de jogo do Windows*, a entrada de gamepad deve aparecer como "OK" e o ID de controlador = 1.
- Reinicie o computador.

Os controles do gamepad não funcionam como o esperado

- Consulte "Usar modos de entrada de jogo" e "Recursos" neste guia para saber mais sobre como os modos de interface Xinput e DirectInput afetam o funcionamento do gamepad.

What do you think? ¿Cuál es su opinión? Qu'en pensez-vous? O que voce acha?

Please take a minute to tell us. Thank you for purchasing our product.

Nos gustaría conocerla, si puede dedicarnos un minuto. Le agradecemos la adquisición de nuestro producto.

Prenez quelques minutes pour nous faire part de vos commentaires. Vous venez d'acheter ce produit et nous vous en remercions.

Reserve a minute para nos dizer. Obrigado por adquirir nosso produto.

www.logitech.com/feedback

www.logitech.com/support

United States	+1 646-454-3200
Argentina	+0800 555 3284
Brasil	+0800 891 4173
Canada	+1-866-934-5644
Chile	1230 020 5484
Latin America	001 800 578 9619
Mexico	001 800 578 9619

www.logitech.com/feedback

© 2010 Logitech. Logitech, the Logitech logo, and other Logitech marks are owned by Logitech and may be registered. FORCE™ Force Feedback Technology licensed from Immersion Corporation. All other trademarks are the property of their respective owners. Logitech assumes no responsibility for any errors that may appear in this manual. Information contained herein is subject to change without notice.

© 2010 Logitech. Tous droits réservés. Logitech, le logo Logitech et les autres marques Logitech sont la propriété exclusive de Logitech et sont susceptibles d'être des marques déposées. Toutes les autres marques sont la propriété exclusive de leurs détenteurs respectifs. Logitech décline toute responsabilité en cas d'erreurs dans ce manuel. Les informations contenues dans le présent document peuvent faire l'objet de modifications sans avis préalable.

620-002617-004