



Das Auto.\*

# Touareg



\*La Voiture.

# ON ROAD NO OFF ROAD

Allez à la rencontre du Touareg, son châssis (page 20), ses capacités off-road (page 26), son choix de motorisations (page 28), le design de son habitacle (page 32), sa sécurité (page 38) et la richesse de ses équipements (page 40), un monde (presque) sans limites.



Départ



Arrivée





**Les contraintes  
de la ville.  
Les limites  
de la civilisation.  
Vous êtes au-delà  
de tout cela.**

Modèle présenté : Touareg Edition V10 TDI avec option barres de toit transversales anodisées, amovibles avec verrouillage à clé.





Modèle présenté : Touareg V6 TDI avec options jantes en alliage léger "Makalu" - reflet d'argent métallisé - rampes de pavillon longitudinales noires - aide au stationnement avant et arrière - projecteurs Bi-Xénon - projecteurs antibrouillard - roue de secours normale sur le hayon arrière - toit ouvrant entrebâillant électrique avec velum.



Directement  
du  
Grand Canyon  
à la 5<sup>ème</sup> Avenue.



Modèle présenté : Touareg V6 TDI avec options jantes en alliage léger "Makalu" - reflet d'argent métallisé - rampes de pavillon longitudinales noires - aide au stationnement avant et arrière - projecteurs Bi-Xénon - projecteurs antibrouillard - roue de secours normale sur le hayon arrière - toit ouvrant entrebaillant électrique avec velum.





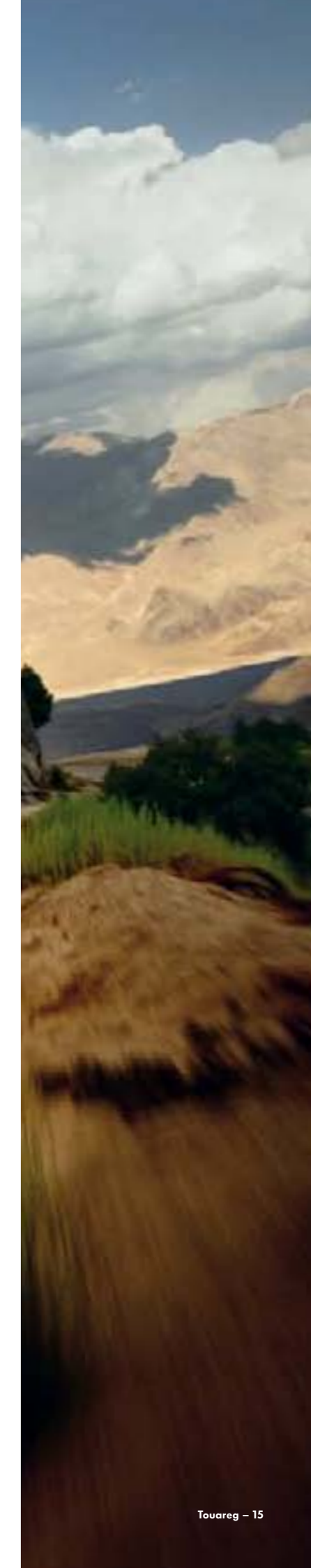
Modèle présenté : Touareg Edition V10 TDI avec option barres de toit transversales anodisées, amovibles avec verrouillage à clé.





**Routes  
de montagnes  
et autoroutes,  
plus de points  
communs que vous  
ne le pensez.**

Modèle présenté : Touareg Edition V10 TDI avec options jantes en alliage léger "Ayers Rock" - rampes de pavillon longitudinales anodisées - suppression de l'identification.







Modèle présenté : Touareg V6 TDI avec options jantes en alliage léger "Makalu" - reflet d'argent métallisé - rampes de pavillon longitudinales noires - aide au stationnement avant et arrière - projecteurs Bi-Xénon - projecteurs antibrouillard - roue de secours normale sur le hayon arrière - toit ouvrant entrebâillant électrique avec velum.

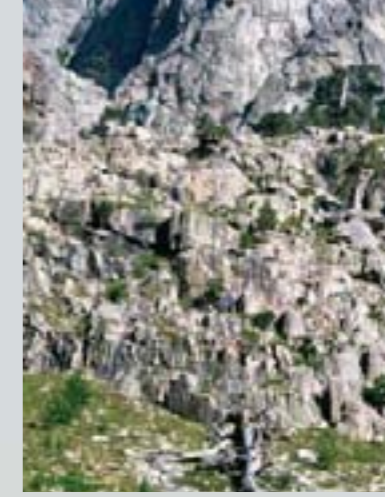




MOTION



**Avoir les reins solides, n'empêche pas d'avoir bon dos.**



**En montagne.**  
Lorsque vous tournez vers la droite le bouton de réglage de la hauteur, la suspension pneumatique vous permet de faire varier graduellement la hauteur du Touareg sur une plage de 140 mm, offrant ainsi une garde au sol maximale de 300 mm pour le tout-terrain extrême.

**Le châssis du Touareg.**  
La complexité de sa conception lui permet de maîtriser les revêtements et les environnements les plus différents, pour faire face à tous les défis aux quatre coins du globe.

**Dans les virages.**  
Le revêtement des voies de circulation donnera l'occasion à la suspension pneumatique d'exprimer ses qualités dynamiques, puisque le réglage électronique des amortisseurs intègre un mode surbaissé pour la conduite rapide. Ceci entraîne une réduction de la résistance au vent et une baisse de la consommation, et également une meilleure tenue de route. La compensation de roulis à régulation manuelle ou automatique vient compléter ces éléments de conduite dynamique en améliorant le comportement en virage.



**Entre l'autoroute et le Mont Blanc.**  
Le potentiel des différentes motorisations est transmis de manière contrôlée grâce à une boîte Tiptronic à six rapports. Un programme de gestion dynamique (DSP) identifie votre style de conduite et adapte intelligemment le passage des vitesses.



**Dans les éboulis.**  
La transmission intégrale permanente 4XMOTION contrôle électroniquement la répartition du couple moteur entre l'essieu avant et arrière, voire même individuellement sur chaque roue en cas de besoin. Si nécessaire, cette répartition de la force motrice peut être corrigée plusieurs fois, automatiquement, en une seconde.

**En ville.**  
La direction Servotronic régule l'assistance au niveau du volant en fonction de la vitesse. Cela signifie un minimum d'efforts pour manœuvrer ou faire un créneau.

**Neige ou verglas.**  
Une boîte de transfert avec gamme courte assure des performances de conduite optimales dans toutes les situations. En position "Low" la puissance du moteur est démultipliée d'une manière précise pour permettre une motricité efficace sur sol glissant ou en tout-terrain.







**Un confort élevé même sur chaussée déformée.**

Grâce à la position "Confort" du réglage des amortisseurs, nids de poule et crevasses du revêtement ne seront plus qu'un lointain souvenir. Dans ce cas, la régulation électronique des amortisseurs, couplée aux capteurs, absorbe les irrégularités de la chaussée, même importantes.



**Un meilleur contact avec le sol.**

Les deux systèmes électroniques de blocage des différentiels du Touareg assurent en permanence des conditions optimales de traction sur les sols meubles ou glissants. En fonction de la situation, il est possible de transférer jusqu'à 100 % de la force d'entraînement sur la roue ayant la meilleure adhérence.



**Passage de gué et garde au sol impressionnants.**

Réglez le sélecteur en butée, et la suspension pneumatique ajustera la hauteur de caisse du Touareg au niveau maximal. Le franchissement de gués, d'une profondeur pouvant atteindre 58 cm ou un angle d'attaque de 33°, n'est plus un problème.



**Comportement de conduite sportif et dynamique.**

Sur le bitume, la tenue de route et le comportement sportif des amortisseurs jouent un rôle essentiel. Rien de plus simple pour le Touareg. D'un simple clic, la suspension devient plus rigide ; en outre le châssis s'abaisse automatiquement, entraînant une réduction de la hauteur de caisse pouvant aller jusqu'à 35 mm à vitesse élevée.







## Le plaisir de la conduite extrême en cinq leçons.

Rivières, montagnes et déserts : les épreuves les plus difficiles attendent les amateurs de hors pistes. Pour les surmonter, il faut un véhicule doté des meilleures capacités tout-terrain. Et quelques petits conseils pratiques n'excluent pas un minimum de prudence.

**Angle d'attaque : 33,6°\***. Le Touareg escalade murets, remblais et buttes sans les effleurer de son pare-chocs. Evitez de débrayer ou de passer les vitesses pendant la phase d'escalade et n'accélérez pas plus qu'en conduite normale.

**Passage de gué: jusqu'à 580 mm\***. Avec le Touareg vous traverserez confortablement les cours d'eau et en toute sécurité. Entrez dans le gué en suivant le sens du courant et traversez à vitesse constante. Evitez de faire des vagues !

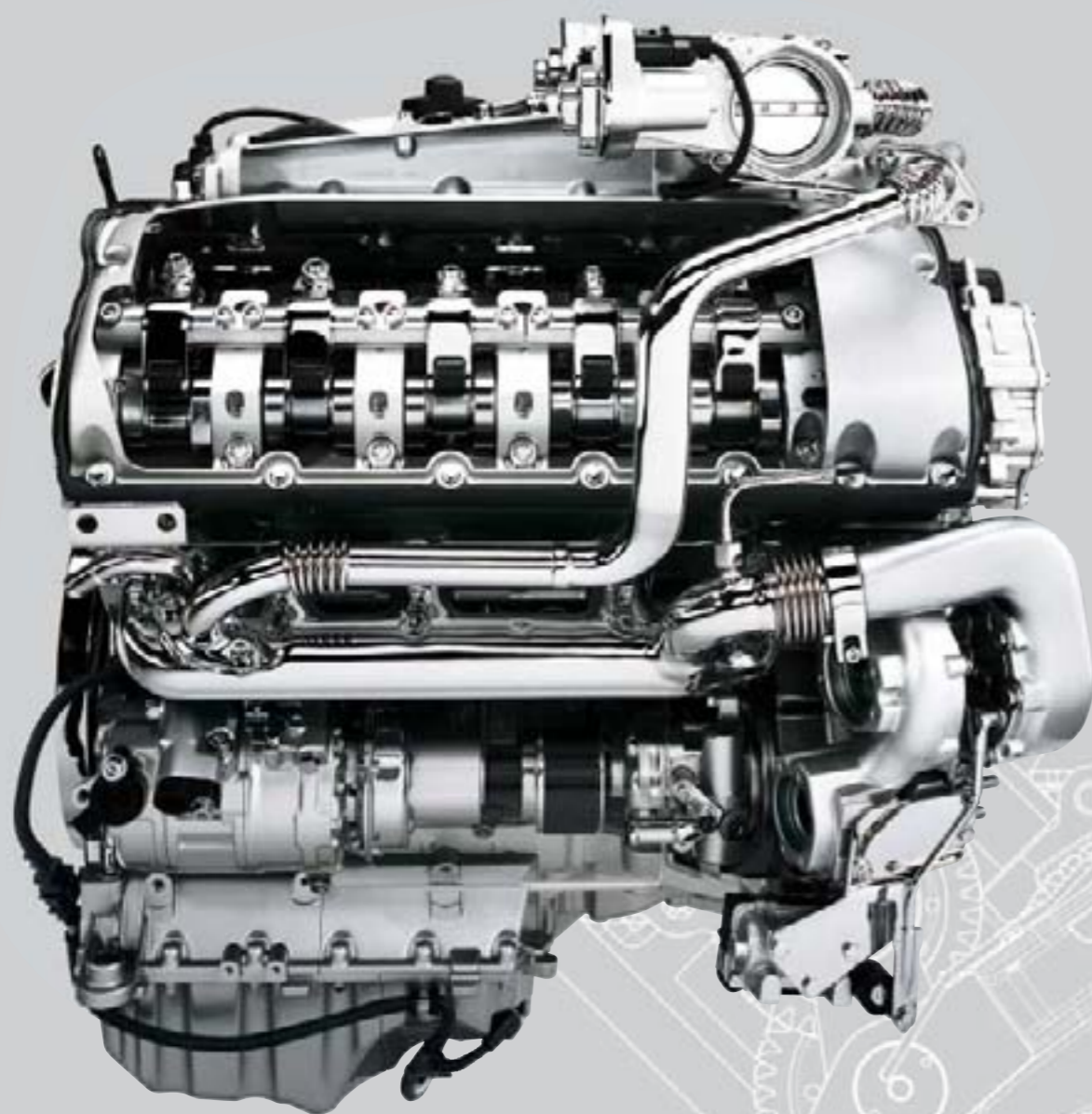
**Angle de rampe : 27,2°\***. Le Touareg franchit des troncs d'arbre imposants, des rochers ou des bosses sans risque de rester "posé". Soyez vigilant en cas de sol meuble ou de cuvette derrière l'obstacle qui seraient susceptibles de réduire la garde au sol.

**Aptitude en côte : 45°\***. Les pentes les plus raides ne lui font pas peur, mais il convient de vérifier d'abord ce qui se trouve derrière la colline. En effet, en situation de montée extrême, on ne voit pas grand-chose d'autre que le ciel...

**Aptitude au dévers : 35°\***. Même sur une chaussée en dévers, le Touareg reste sûr. Si celui-ci devait pencher un peu trop, ne freinez pas, mais orientez rapidement le véhicule en suivant la ligne de pente, vous serez alors en toute sécurité.







**Pour aller  
au-delà des  
limites, il faut  
du courage,  
de la force et  
un cœur gros  
comme ça.**

Vous voulez découvrir l'une  
des qualités principales du  
Touareg ?

Le plaisir de dépasser les limites  
commence sous le capot. Deux  
moteurs essence (V6 FSI® et  
W12) et quatre Diesel (R5 TDI®,  
V6 TDI® et V10 TDI®), dotés  
d'une électronique dernier cri et  
intégrant aussi de nombreuses  
innovations à la fois simples et  
géniales sauront vous  
convaincre.

Chaque motorisation a été  
conçue comme une entité  
propre qui possède un caractère  
bien à elle. Une personnalité  
unique, comme s'il n'existait pas  
un seul, mais plusieurs Touareg  
différents. Vous n'avez plus qu'à  
choisir celui qui correspond le  
mieux à vos désirs et à vos  
envies.



**Comment trouver  
la combinaison idéale,  
entre ch., Nm et Ql.**



#### **V6 FSI.**

Un maximum d'innovations par ch. L'injection directe et l'amélioration de la conception s'avèrent particulièrement efficaces en lui permettant d'économiser jusqu'à 15 % de carburant par rapport à des moteurs d'une puissance comparable dotés de la technique d'injection traditionnelle.



#### **R5 TDI.**

Le cinq cylindres en ligne combine remarquablement sobriété, raison et efficacité avec un véritable plaisir de conduire.



#### **V6 TDI.**

L'innovante combinaison du Common Rail et des injecteurs piézo-électriques permet cinq injections parfaitement dosées par cycle. Ceci permet un fonctionnement silencieux, améliore la qualité des gaz d'échappement et assure également un rendement maximal de la moindre goutte de carburant.



#### **V10 TDI.**

L'un des moteurs diesel les plus puissants jamais utilisés sur un modèle de série. Les avantages de la gestion électronique selon le principe maître – esclave, avec double suralimentation et injection par injecteurs pompe, peuvent se résumer par ces quelques mots : couple de 750 Nm.





**Parfois,  
entre le monde  
sauvage  
et votre intérieur  
il n'y a  
qu'une porte.**







## Vous allez adorer être au volant.

Vous serez impressionné par la clarté dégagée par le poste de conduite du Touareg, pourtant doté d'une multitude de fonctions. Les commandes et les affichages sont judicieusement positionnés, afin de rendre la conduite plus facile et plus agréable. Voici cinq exemples parmi les nombreuses solutions astucieuses conçues pour le Touareg.

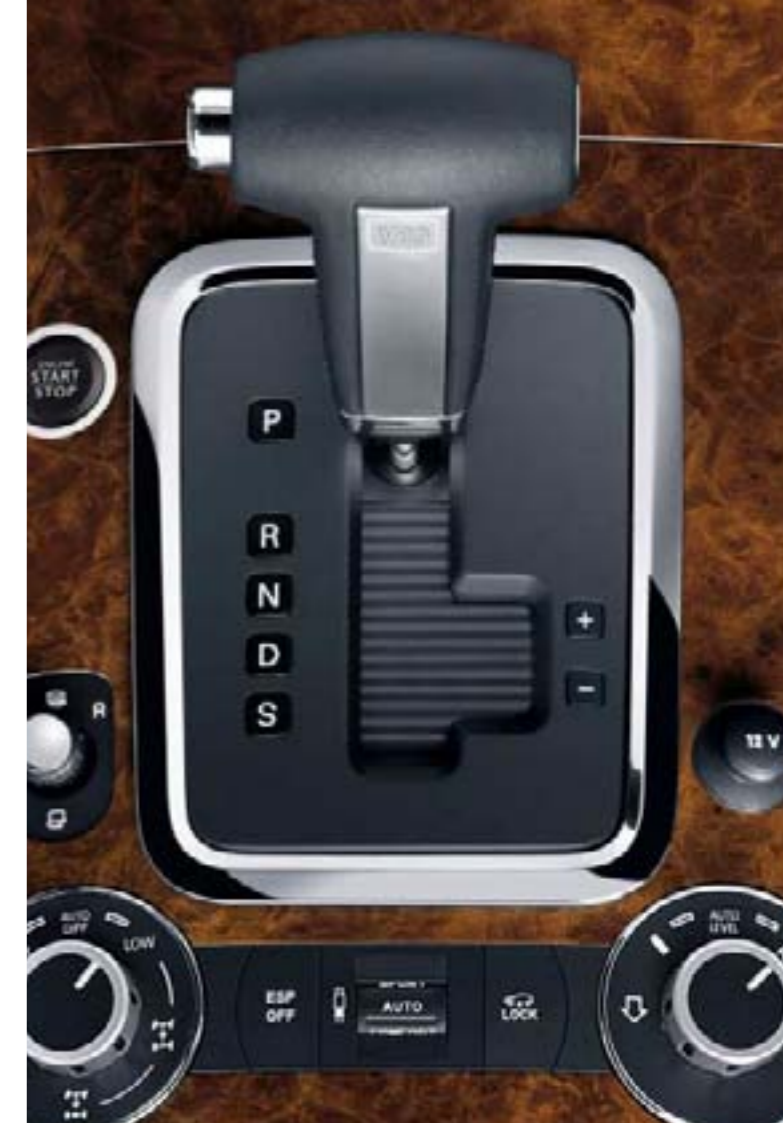
De nombreux éléments de commande trouvent place sur la console centrale où ils sont facilement accessibles. Le frein à main encombrant a disparu, remplacé par un **frein de stationnement** dans la zone du pédalier.

Lorsque, arrêté à un feu rouge, vous décidez de verrouiller les portes, vous trouverez le bouton du **verrouillage centralisé** là où il est normal de le chercher : sur la porte.

En cas de manœuvre dans un espace réduit, vous actionnez d'un doigt les **rétroviseurs extérieurs rabattables électriquement**, ce qui vous permettra de gagner de précieux centimètres.

Les petites mains – et les petites pattes – sont protégées par un **dispositif anti-pincement** lorsque vous remontez électriquement les vitres.

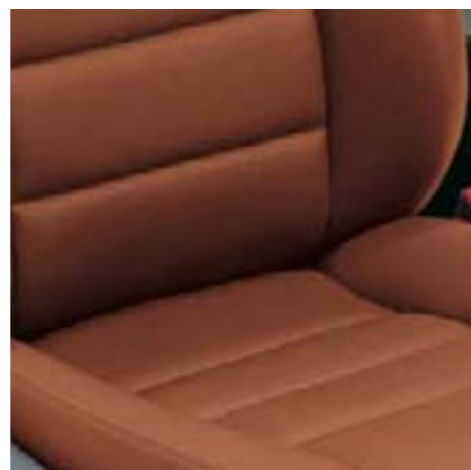
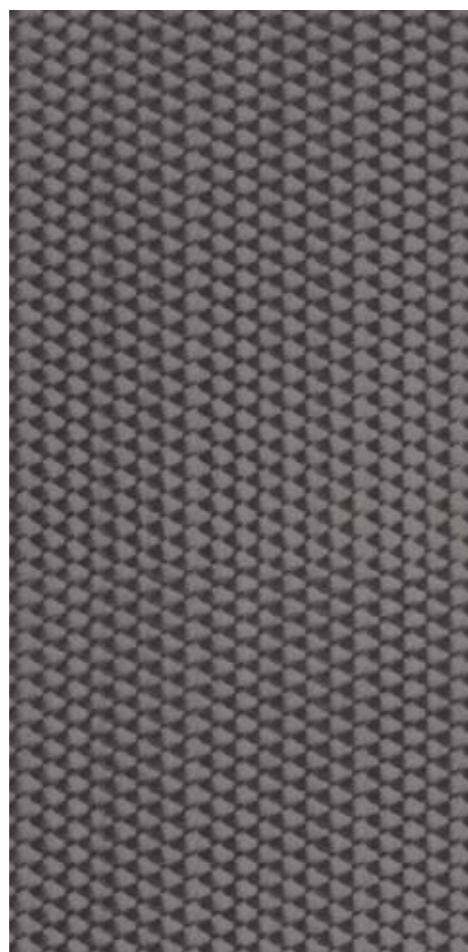
Les **sièges confort à 12 positions** sont réglables électriquement. Même le support lombaire intégré s'ajuste de manière progressive, pour que votre dos (et vous-même) arriviez détendus à destination (dès finition "Touareg Carat").





**A l'extérieur,  
la beauté  
à l'état pur.  
A l'intérieur  
aussi.**

Que vous soyez dans de froides étendues polaires ou dans la chaleur de la jungle, de quoi avez-vous besoin ? De matières raffinées et de haute qualité, tissus, cuir, métal, bois ou peinture. Elles vous permettront de concevoir l'intérieur de votre Touareg de manière à vous y sentir chez vous. Nous avons choisi pour vous un large choix de matières nobles, sportives et résistantes que vous pouvez combiner à votre goût, comme il vous plaira. Le Grand Canyon ou le Sahara comme vous ne les avez jamais imaginés.





## Se joue de tous les obstacles. Même sur route.

Un véhicule polyvalent comme le Touareg doit être en mesure de relever les défis de toute nature. Pour cela il a été doté, en matière de sécurité, de la technologie de demain. Voire même d'après-demain. Ces systèmes permettent de protéger, activement et passivement, ses occupants en cas de choc, mais ils sont aussi capables de vous aider à éviter les accidents.

### **Système de compensation du roulis**

Son effet se fait sentir dans les virages à vive allure. La "suspension pneumatique conduite dynamique" régule chaque amortisseur individuellement tout en améliorant la tenue de route, l'agilité et la sécurité.

### **ABSplus**

Ce nouveau système anti-blocage a été spécialement développé pour les véhicules tout-terrain. Il identifie les sols meubles – sable, gravier ou cailloux par exemple – et réduit jusqu'à 20 % la distance de freinage sur ce type de sol en contrôlant spécifiquement le blocage des roues.

### **Assistance au changement de trajectoire "Side Scan"**

Des capteurs radars surveillent le trafic environnant. Si lors d'un changement de file le système détecte la présence d'un véhicule dans "l'angle mort", il avertit aussitôt le conducteur par un signal visuel qui s'affiche sur le rétroviseur extérieur.

### **Camera de recul**

Dès que la marche arrière est enclenchée, la zone à l'arrière du véhicule apparaît sur l'écran du système de navigation, et la trajectoire potentielle est

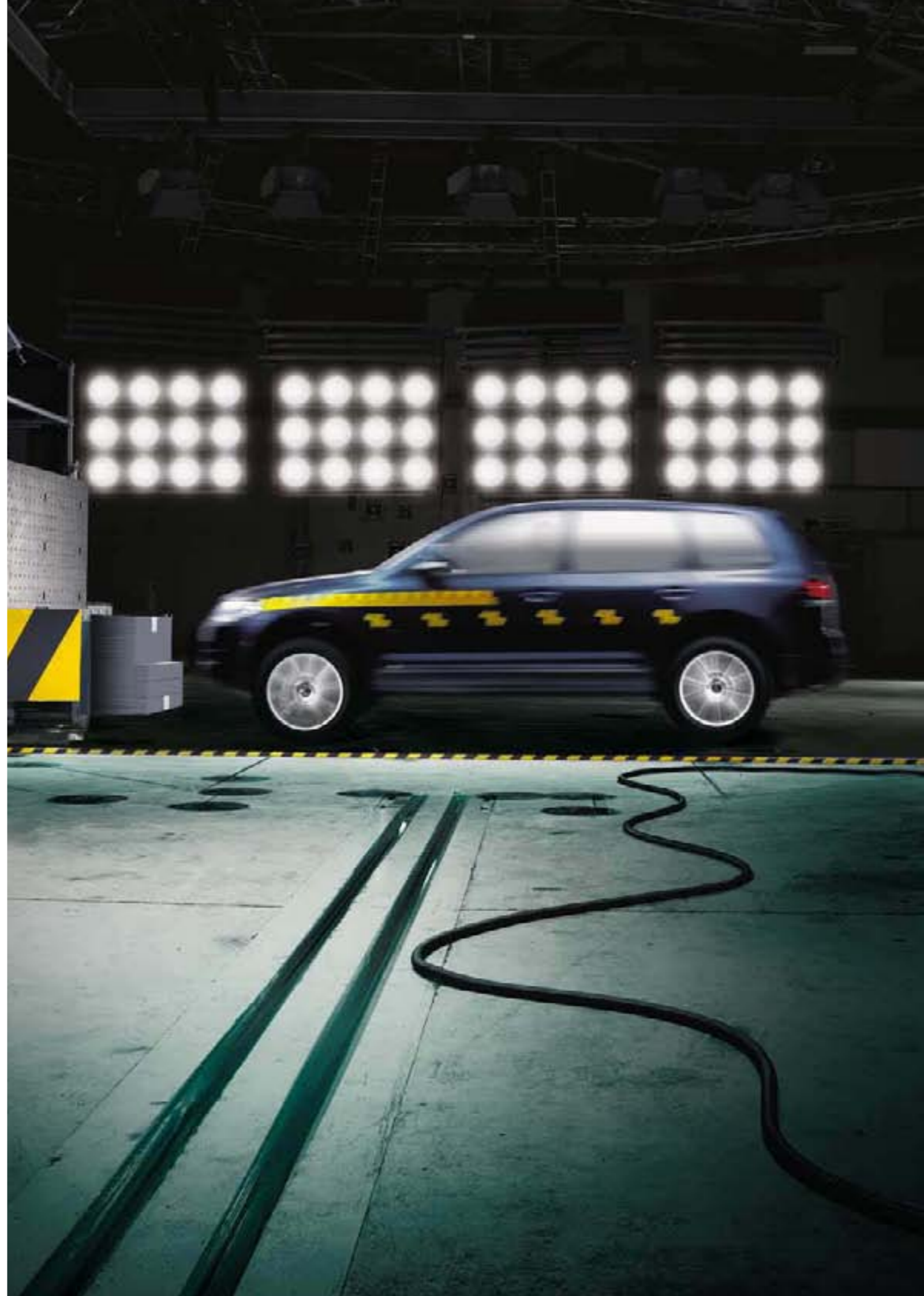
également affichée. Ceci vous permet de vous garer en toute sécurité.

### **Régulation automatique de la distance ACC et système de surveillance avant "Front Scan"**

La régulation adapte la vitesse choisie par le conducteur à celle du véhicule qui précède. Lorsque celui-ci freine, le Touareg réduit automatiquement sa vitesse, jusqu'à l'arrêt du véhicule, si nécessaire. Elle est associée au système "Front Scan" destiné à prévenir les collisions entre véhicules roulant dans le même sens. Le système surveille à l'aide d'un capteur radar la distance du Touareg par rapport au véhicule qui le précède. Si cette distance se réduit de manière trop importante, il prévient le conducteur en deux temps, d'abord par un signal visuel ou sonore, ensuite en donnant un léger coup de frein. Il prépare également le véhicule à un freinage d'urgence du conducteur.

### **Programme électronique de stabilisation (ESP)**

L'ESP nouvelle génération empêche le survirage ou le sous-virage du véhicule. Il intègre un dispositif de stabilisation de l'attelage qui détecte, grâce à ses capteurs, le dérapage de la remorque et stabilise l'ensemble en freinant les roues individuellement. Enfin, en cas de tonneau, des capteurs hautement technologiques déterminent la vitesse et l'angle de rotation du véhicule. Ces données sont traitées en une fraction de seconde par des systèmes intelligents qui décident de l'activation des prétensionneurs de ceintures ou des Airbags.





## Votre Touareg.

- Extérieur (page 42)
- Intérieur (page 44)
- Equipements fonctionnels (page 48)
- Sécurité (page 56)
- Couleurs et matières (page 58)



Modèle présenté : Touareg Edition V10 TDI.



## Extérieur.



Jantes en alliage léger  
"Canyon", 7½ J x 17.



Jantes en alliage léger  
"Makalu", 7½ J x 17.



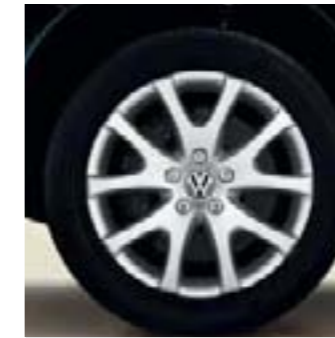
Jantes en alliage léger  
"Valley", 8 J x 18.



Jantes en alliage léger  
"Desert", 9 J x 19.



Jantes en alliage léger  
Volkswagen Individual  
"Avignon", <sup>(1)</sup> 9 J x 19.



Jantes en alliage léger  
"Terra", 9 J x 19.



Jantes en alliage léger  
"Ayers Rock", 9 J x 20.



Jantes en alliage léger  
"Mountain", 9 J x 20.



Les **rampes de pavillon longitudinales** pour le transport d'objets encombrants. Disponible en noir (option finition "Touareg") ou anodisé (option dès finition "Touareg Carat").



Vélos, planche de surf ou canoë voyageront en toute sécurité avec les **barres de toit transversales**. Disponible en noir (option finition "Touareg") ou anodisé (option dès finition "Touareg Carat").



Le Touareg peut être équipé d'un **toit ouvrant électrique coulissant / entrebaillable en verre ou "solaire"** en option. Toit "solaire" en option sur V10 et W12 uniquement.



**Verres teintés foncés sur vitres latérales et lunette arrière.** Elles absorbent jusqu'à 65 % de la lumière et réduisent la chaleur de l'habitacle (option).



La **roue de secours extérieure** dégage l'espace du coffre et souligne le caractère "tout-terrain" du Touareg. Elle est fournie assortie aux quatre jantes alliage montées sur le véhicule (option).

	← Canyon 255/60 R17	← Makalu 255/60 R17	← Makalu 255/60 R17 (toutes saisons)	← Valley 255/55 R18	← Desert 275/45 R19 (R5 TDI)	← Desert 275/45 R19 (toutes saisons - R5 TDI)	← Terra 275/45 R19 (V6 FSI et V6 TDI)	← Terra 275/45 R19 (toutes saisons - V6 FSI et V6 TDI)	← Ayers Rock 275/40 R20	← Mountain 275/40 R20 (V6 FSI et V6 TDI)	← Avignon 275/45 R 19 (W12)
Touareg	●	-	○	○	-	-	-	-	-	-	-
Touareg Carat	-	●	-	○	○	-	○	-	-	-	-
Touareg Carat Edition	-	-	-	●	-	○	-	○	-	○	-
Touareg Edition V10 TDI	-	-	-	-	-	-	●	-	○	○	-
Touareg Individual W12	-	-	-	-	-	-	-	-	-	-	●

série (●) option (○) (-) ne sont pas disponibles

<sup>(1)</sup> Un catalogue spécifique au Touareg Volkswagen Individual (W12, personnalisation, R-Line...) est disponible chez votre partenaire Volkswagen.



## Intérieur.



**Volant cuir multifonction**  
Avec commande du régulateur de vitesse et de l'affichage multifonctions (série).



Le **volant cuir multifonction** est également disponible avec entourage bois (option dès finition "Touareg Carat").



Le **couver-coffre** protège le chargement des regards indiscrets et des rayons du soleil (série).



Le **système de glissière dans le coffre** avec barre télescopique et sangle d'accrochage permet de diviser longitudinalement ou en diagonale l'espace du coffre et de fixer solidement, à l'aide des rails au sol, les petits paquets ou les objets encombrants (option).



**Stores pare-soleil** en option pour les vitres latérales arrière (série avec le cuir étendu "Nappa")



**Vide-poches** sur le tableau de bord (série).



**Boîte à gants** rafraîchie (série) pour en-cas et boissons avec compartiment de rangement pour la littérature de bord à partir de la motorisation V10 TDI.



**Sac à skis** pour transporter facilement skis, planches de surf ou autres objets encombrants (option).



Le **filet de séparation** isole du reste de l'habitacle les objets ou animaux se trouvant dans le coffre et protège ainsi les occupants, par exemple lors d'un freinage brusque (option).



Le **tapis réversible dans le coffre** protège contre l'usure et la saleté (option).





**Sélecteur de vitesse cuir avec insert aluminium** (série dès finition "Touareg Carat", uniquement avec boîte automatique).



**Pommeau de levier de vitesse bois** (disponible uniquement avec les inserts bois).



**Sièges avant "Confort" à réglage 12 positions**, sellerie cuir "Cricket", sièges chauffants et ajustables électriquement en longueur, hauteur et inclinaison du siège, inclinaison du dossier et support lombaire réglable (série dès finition "Touareg Carat").



**Sièges avant standard** avec revêtement tissu, motif "Trail", assise, dossier et appuie-tête réglables (série finition "Touareg").



**Le ciel de pavillon en "Alcantara"** comprend l'habillage du pavillon, des pare-soleil et de la partie haute des montants et souligne harmonieusement l'élégance de l'habitacle (option).



Deux **porte-gobelets** sur la console centrale à l'avant (série).



**Doubles pare-soleil conducteur et passager**, pour une protection à la fois frontale et latérale du conducteur et du passager avant contre les rayons du soleil (de série à partir de la finition "Touareg Edition V10 TDI").



**Le cuir étendu "Nappa"** rehausse l'élégance de l'habitacle grâce au cuir haut de gamme de la planche de bord, de la console centrale et de l'intérieur des portes. Egalement avec stores pare-soleil pour les vitres latérales à l'arrière (options).



## Equipements fonctionnels.



**Rétroviseurs extérieurs électriques**, réglables et rabattables de l'intérieur, à dégivrage indépendant et à miroir asphérique pour une meilleure visibilité côté conducteur (série).



La **préparation téléphone "Premium" Bluetooth® rSAP** dans l'accoudoir central à l'avant permet de passer et de recevoir des appels et d'activer les différentes fonctions à partir du volant multi-fonctions. Le téléphone est placé dans un logement protecteur où il est rechargé. Grâce au système Bluetooth, vous avez la possibilité d'utiliser votre téléphone mobile compatible Bluetooth® rSAP sans être obligé de le sortir de votre poche (option).



**Sound System DYNAUDIO** : Dix haut-parleurs parfaitement syntonisés dans les aigus, les graves et les fréquences moyennes, associés à un ampli 10 canaux, vous procureront des conditions d'écoute proches de la perfection, avec une impressionnante puissance de sortie de 600 W (option).



L'**affichage multifonction** à écran bicolore se trouve directement dans le champ visuel du conducteur et regroupe différentes informations comme l'heure, la consommation ou la température extérieure (série).



Sur tous les Touareg équipés du système de navigation, de la suspension pneumatique, de la régulation automatique de la distance ACC et du système de surveillance avant "Front Scan" ou de l'assistance au changement de trajectoire "Side Scan", un **affichage multifonction à écran couleur** fournit des informations claires et détaillées sur l'itinéraire, les stations de radio et toutes les données importantes concernant le véhicule.



**Commande des rétroviseurs extérieurs électriques**. Active les fonctions de réglage, de repli et de dégivrage (série).



Le **pare-brise chauffant** permet un dégivrage ou désembuage particulièrement rapide (de série à partir finition "Touareg Edition V10 TDI").

**Trois prises 12 V**, sur la console centrale, à l'arrière et dans le coffre, elles permettent de brancher divers appareils (série). **Une prise 230 Volt** est également disponible dans le coffre (série dès finition "Touareg Carat Edition").





La **caméra de recul** intégrée à l'arrière du véhicule transmet directement les images sur l'écran couleur du système de navigation et indique également la trajectoire potentielle. Ceci vous permet, lors des manœuvres en marche arrière, de visualiser correctement les petits obstacles pouvant se trouver en dessous de votre champ visuel direct (de série à partir de la finition "Touareg Edition V10").



Le **système de navigation "RNS 510"** à écran tactile, brillant et haute résolution. Il possède un disque dur intégré de 30 Go, capable d'enregistrer les fichiers MP3 à partir d'une carte SD, d'un CD ou DVD Rom. Il peut s'utiliser pour visionner des films à l'arrêt ou écouter des fichiers musicaux, y compris en format MP3. Le lecteur de carte intégré permet de lire des cartes mémoire SD. De plus, le système comprend l'ordinateur de bord grand écran, il intègre bien sûr, la fonction information trafic TMC qui permet de situer voire d'éviter les bouchons et une cartographie sur DVD pour l'Europe de l'Ouest.



**Climatisation "Climatronic"** bi-zone, permettant un réglage séparé de la température côté passager et côté conducteur (série).

**MEDIA-IN** en option.

Interface multimedia dans l'accoudoir pour iPod de 4<sup>e</sup> génération, lecteur MP3 ou clé USB. Lecture des formats MP3, WMA, OGG Vorbis, ACC, via le système radio/navigation. Non présenté (adaptateur pour iPod non fourni)



La **Climatisation "Climatronic"** à quatre zones permet un réglage individuel de la température pour les quatre passagers. Les passagers à l'arrière peuvent disposer d'un élément de **commande additionnel** pour la climatisation à l'arrière ainsi que des diffuseurs réglables intégrés dans l'habillage de la colonne centrale (option dès finition "Touareg Carat").



**Autoradio "Delta"** avec lecteur CD intégré, RDS, 4 x 20 W, double tuner avec deux antennes diversifiées (série).



Le **chauffage stationnaire** améliore le confort en toutes saisons. En hiver, il réchauffe l'habitacle et dégivre rapidement les vitres, en été il assure la ventilation et réduit la température intérieure. Commande par horloge de programmation ou télécommande (option).





La **suspension pneumatique** à contrôle continu de l'amortissement en fonction de la vitesse, avec sélection automatique de mode et réglage de la hauteur de châssis, assure au Touareg des propriétés uniques en matière de comportement, tant routier que tout-terrain. La garde au sol peut atteindre 300 mm pour permettre le franchissement d'obstacles. Elle peut également être réduite à 160 mm pour faciliter les opérations de chargement ou de déchargement (option - de série à partir de la finition "Touareg Edition V10 TDI").

La **suspension pneumatique conduite dynamique** avec système de compensation progressive du roulis permet, grâce à un réglage sport du châssis, de réduire l'inclinaison de la carrosserie dans les courbes négociées à vitesse élevée, intensifiant ainsi le plaisir de la conduite (option disponible dès finition "Touareg Carat Edition").



Après l'utilisation en tout-terrain, le **lave-projecteurs** vous assure d'excellentes conditions de visibilité (option - de série à partir de la finition "Touareg Edition V10 TDI").



Le **blocage du différentiel arrière** permet un verrouillage manuel total des deux différentiels afin de disposer, sur sol glissant, de 100 % de force motrice sur la roue présentant les meilleures conditions d'adhérence (option).



Le **pack Mémorisation "Premium"** enregistre les réglages des rétroviseurs extérieurs, de la colonne de direction, et des sièges avant ainsi que la hauteur des ceintures de sécurité. Les rétroviseurs extérieurs disposent d'une fonction anti-éblouissement automatique, et le rétroviseur extérieur côté passager s'abaisse automatiquement lorsque le véhicule recule, afin de faciliter les manœuvres de stationnement (de série à partir de la finition "Touareg Edition V10 TDI").



Le **pack Mémorisation Standard** enregistre les réglages du siège conducteur et des rétroviseurs extérieurs (série finition "Touareg Carat Edition").



Le **réglage électrique des sièges** permet d'ajuster rapidement et avec précision la position de l'assise, du dossier et du soutien lombaire (série finition "Touareg Carat").



L'**essuie glace automatique** gère automatiquement la cadence d'essuyage en fonction des précipitations (série).



Lorsque les conditions de visibilité sont difficiles, la **boussole** intégrée dans la console de toit s'avère particulièrement utile pour garder le cap (option).



Le **rétroviseur intérieur jour/nuit automatique** est doté d'une fonction anti-éblouissement automatique, qui peut également être déconnectée (série).





La **lunette arrière du hayon** est relevable séparément afin de faciliter le chargement du Touareg (série).



**Système d'ouverture et fermeture électrique du hayon** commandé à partir du siège conducteur ou à l'aide de la télécommande. Une touche à l'intérieur de la porte déclenche la fermeture automatique (option dès finition "Touareg Carat").



Le **système sans clé "Keyless Access"** permet de déverrouiller et de démarrer le Touareg sans retirer la clé de sa poche (série dès finition "Touareg Carat Edition", sauf "R5 TDI").



La **télécommande** permet le verrouillage et le déverrouillage des portes à distance. Le **verrouillage automatique** est activé si, après le déverrouillage à distance au moyen de la télécommande, aucune porte n'a été ouverte au bout de 30 secondes (série).



La **fonction automatique "Coming home" et "Leaving home"** active l'éclairage périphérique du Touareg pour vous permettre d'accéder et de quitter le véhicule en toute sécurité (série).



Le bouton de **verrouillage centralisé** permet le verrouillage et le déverrouillage rapide de toutes les portes à partir des sièges conducteur et passager avant. Le capteur de choc intégré ouvre automatiquement les serrures en cas d'accident (série).

Dès que le **hayon arrière** est abaissé manuellement au premier cran, le **système d'assistance de fermeture électrique du hayon** prend le relais en vous évitant ainsi tout effort inutile pour fermer le coffre (série dès finition "Touareg Carat").



**Sièges avant chauffants** (série dès finition "Touareg Carat").



Le **dispositif d'attelage** permet de tracter jusqu'à 3,5 t. Il est disponible en version **démontable ou rétractable électriquement** (option).



Le **dispositif d'ouverture des portes de garage "Homelink"** intégré dans la console de toit du Touareg vous permet d'ouvrir jusqu'à trois portes de garages différentes (option dès finition "Touareg Carat").



## Sécurité.



Le nouveau **système anti-blocage (ABSplus)**, entièrement repensé, ne se contente pas d'améliorer la manoeuvrabilité du véhicule dans le cadre d'un freinage d'urgence sur route. En terrain meuble, il réalise un blocage contrôlé des roues qui permet de réduire jusqu'à 20% de la distance de freinage hors pistes (série).



L'**amplificateur de freinage** identifie avec quelle force le conducteur actionne la pédale de frein. En cas de freinage réflexe ou de freinage d'urgence, le système exerce plus rapidement une pression de freinage maximale (série).



Le **programme électronique de stabilisation (ESP)** synchronise l'ABSplus, le blocage électronique du différentiel (EDS) et le système anti-patinage (ASR) afin d'améliorer le comportement du véhicule en situation de survirage ou de sous-virage. Le dispositif de stabilisation de l'attelage utilise les capteurs de l'ESP afin de pouvoir intervenir en cas de dérapage ou de débattement trop important de la remorque (série).



**Régulation automatique de distance ACC et système de surveillance avant "Front Scan"** Le système adapte la vitesse choisie par le conducteur à celle du véhicule qui précède. Si "Front Scan" détecte une réduction trop importante de la distance entre les deux véhicules, il prévient le conducteur (option dès finition "Touareg Carat").



L'**assistant au changement de trajectoire "Side Scan"** surveille à l'aide de capteurs, le trafic environnant. Si lors d'un changement de file le système détecte la présence d'un véhicule dans "l'angle mort", il avertit le conducteur par un signal visuel qui s'affiche sur le rétroviseur extérieur (option dès finition "Touareg Carat").



Les **projecteurs antibrouillard** intégrés dans le bouclier avant assurent un éclairage en partie basse – en dessous de la nappe de brouillard – et améliorent ainsi la visibilité à longue distance (série dès finition "Touareg Carat").



Un **signal visuel** et sonore indique que les ceintures de sécurité aux places avant ne sont pas bouclées. (série).

**EBV**

Lorsque le poids du véhicule, au moment du freinage, s'appuie sur les roues avant, le **répartiteur électronique de freinage (EBV)** évite le blocage des roues arrière moins sollicitées (série).



Le **système de contrôle de la pression des pneus** indique la pression de chaque pneumatique sur l'affichage multi-fonctions (option dès finition "Touareg Carat" - de série à partir de la finition "Touareg Edition V10 TDI").



Le **système d'aide au stationnement** indique au conducteur lorsqu'il effectue des manoeuvres de stationnement, par un signal optique et sonore, la distance à l'avant et à l'arrière (série dès finition "Touareg Carat").



**Phares bi-xénon avec éclairage adaptatif** – feux de route ou de croisement, éclairage statique ou dynamiques dans les courbes. Des moteurs intégrés font pivoter le faisceau lumineux dans l'axe du véhicule, améliorant ainsi les conditions d'éclairage dans les virages. Système dynamique de réglage de la portée et système lave-phares (de série à partir de la finition "Touareg Edition V10 TDI").



Les **Airbag conducteur et passager** ainsi que les **Airbags rideaux** assurent une protection complète de tous les occupants. Dispositif de déconnexion de l'Airbag passager dans la boîte à gants (série).

Les **capteurs de retournement** déterminent, dans le cas d'un accident de ce type, s'il y a lieu de déclencher les prétensionneurs des ceintures de sécurité et les Airbags rideaux (série).

Les **anneaux ISOFIX** permettent de fixer un siège enfant sur le siège avant et deux sièges enfant sur la banquette arrière (série).



# Couleurs.



Noir Uni  
**Peinture unie**  
**A1**



Refllet d'Argent  
**Peinture métallisée**  
**8E**



Blanc Campanella  
**Peinture unie**  
**R6**



Anthracite Galapagos  
**Peinture métallisée**  
**9B**



Silver Leaf  
**Peinture métallisée**  
**7B**



Gris Off-Road  
**Peinture métallisée**  
**M3**



Gris Atacana  
**Peinture métallisée**  
**7F**



Vert Jonc  
**Peinture métallisée**  
**M6**



Bleu Argent Artique  
**Peinture métallisée**  
**7J**



Bleu Shadow  
**Peinture métallisée**  
**P6**



Gris Mountain  
**Peinture nacrée**  
**Z3**

■ sans supplément de prix.  
■ avec supplément de prix.

Les illustrations de ces pages n'ont qu'une valeur indicative, car les couleurs imprimées sur papier ne permettent pas de restituer fidèlement la brillance et le rendu des couleurs réelles des peintures.





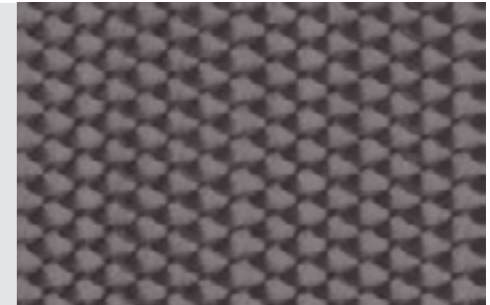
Bleu Biscaye  
**Peinture nacrée**  
**7Q**

“Titane Métal”  
**Insert décoratif métallisé**  
**PNG**



Rouge Sierra  
**Peinture nacrée**  
**N3**

Aluminium Bouchonné “Engine Spin”  
Volkswagen Individual  
**Insert décoratif métallisé**  
**PNA**



Noir Magic  
**Peinture nacrée**  
**Z4**

Laqué “Piano Noir”  
Volkswagen Individual  
**Insert décoratif**  
**PNK**



Bois “Ronce de Noyer”  
(Edition V10 TDI)  
**Insert décoratif**  
**PNC ou NOY**



## Inserts décoratifs.

“Anthracite Métal”  
**Insert décoratif métallisé**  
**5MJ**



Bois “Vavona”  
**Insert décoratif**  
**PND**



“Argent Métal”  
**Insert décoratif métallisé**  
**PNF**



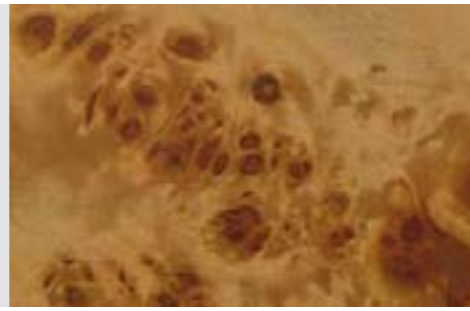
Bois de Macassar  
Volkswagen Individual  
(option Carat Edition et V10 TDI)  
**Insert décoratif**  
**PNL**





Peuplier veiné clair  
Volkswagen Individual  
(option Carat Edition et W12)

**Insert décoratif**  
**PNP**



	← Anthracite Métal (5MJ)	← Argent Métal (PNF)	← Titane Métal (PNG)	← Aluminium Bouchonné "Engine Spin" (PNA)	← Bois "Ronce de Noyer" (PNC ou NOY)	← Bois "Vavona" (PND)	← Laque "Individual - Piano Noir" (PNK)	← Bois de Macassar Volkswagen Individual (PNL)	← Peuplier veiné clair Volkswagen Individual (PNP)
Touareg	●	○	○	-	○	○	-	-	-
Touareg Carat	●	○	○	○	○	○	○	-	-
Touareg Carat Edition	○	○	○	○	●	○	○	-	-
Touareg Edition V10 TDI	-	-	-	●	○	○	○	-	-
Touareg Individual W12	-	-	-	-	-	-	●	-	○

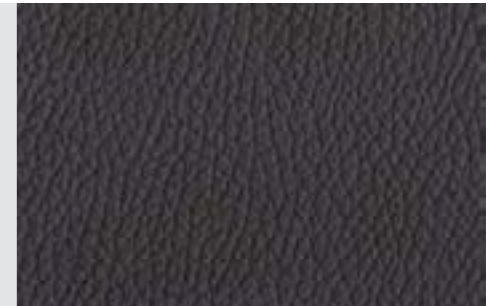
série (●) option (○) (-) ne sont pas disponibles

## Selleries.

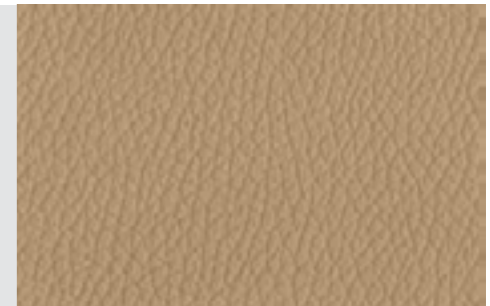
Anthracite  
**Sellerie tissu motif "High Trail"**  
**HF**



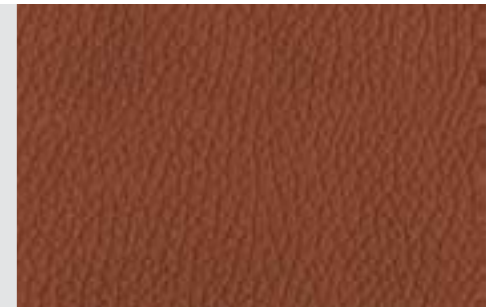
Anthracite  
**Sellerie cuir "Cricket"**  
**QH (NU)<sup>0</sup>**



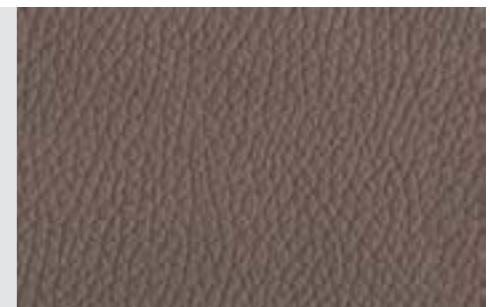
Beige Pur  
**Sellerie cuir "Cricket"**  
**QN (NZ)<sup>0</sup>**



Sioux  
**Sellerie cuir "Cricket"**  
**QP (NP)<sup>0</sup>**

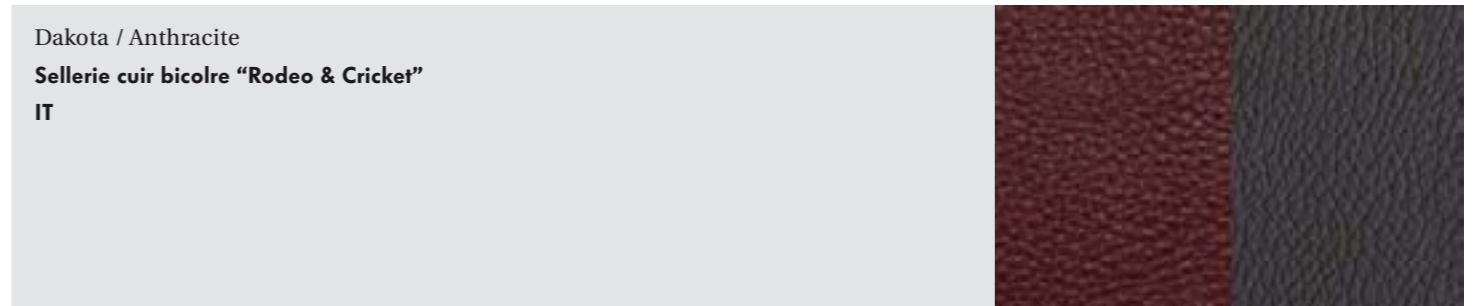
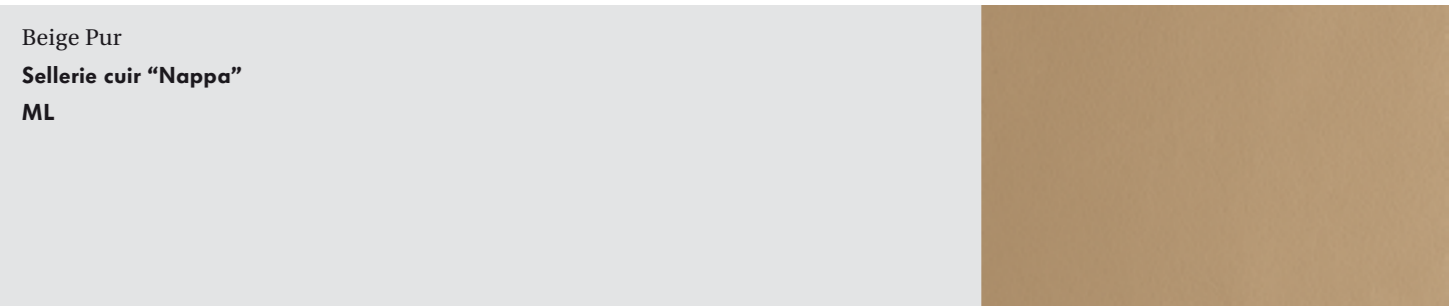
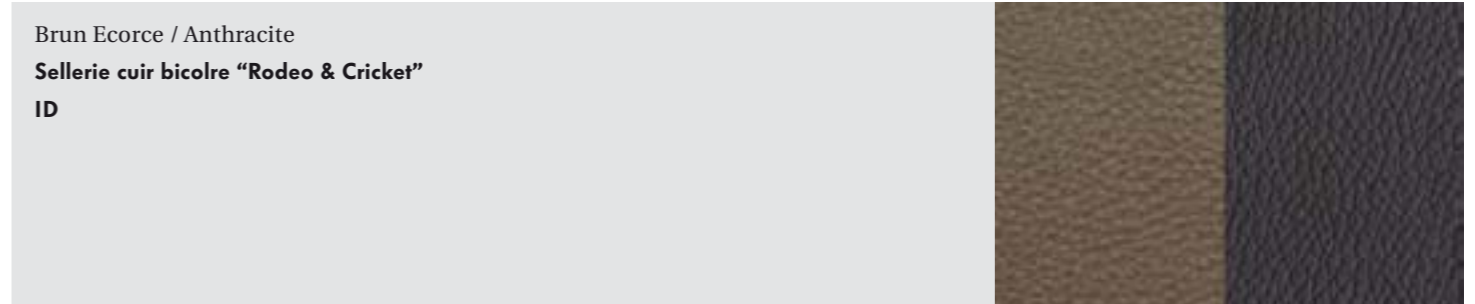
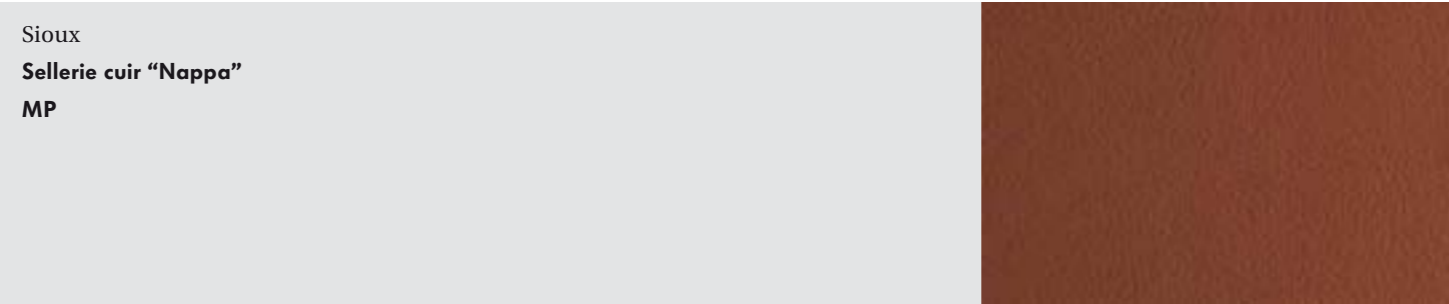
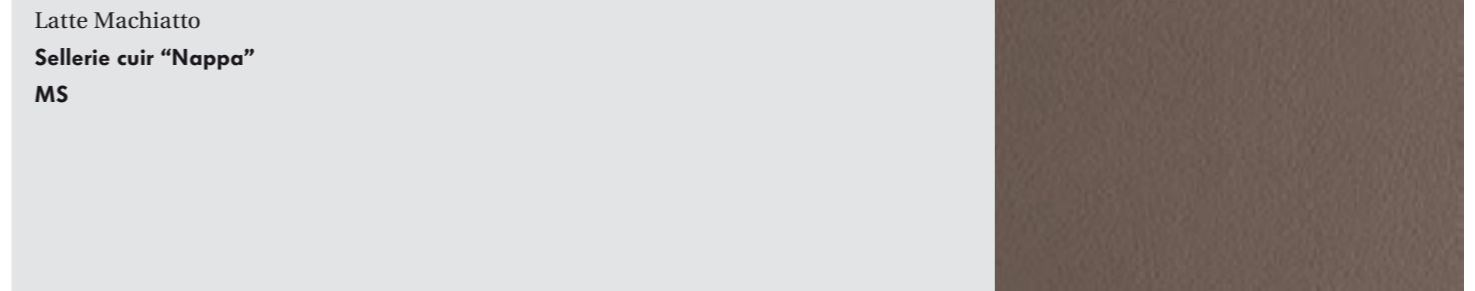
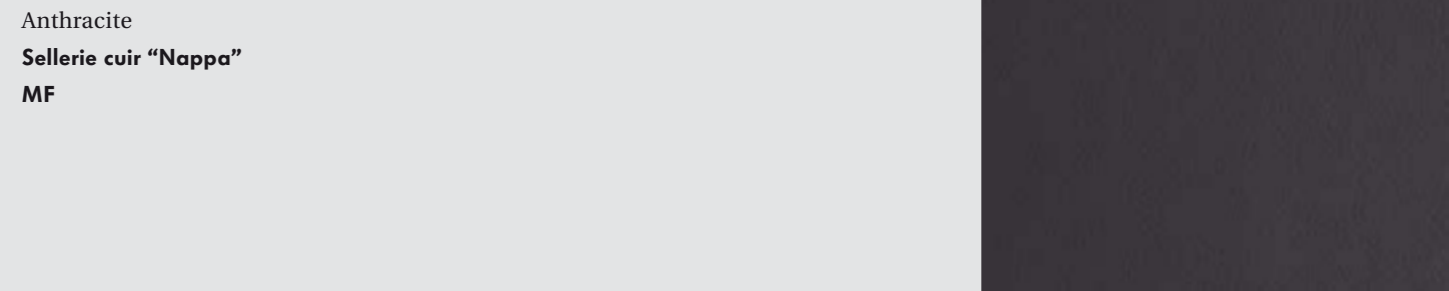


Latte Macchiato  
**Sellerie cuir "Cricket"**  
**QU (NJ)<sup>0</sup>**



Les illustrations de ce document n'ont qu'une valeur indicative, car les couleurs imprimées sur papier ne permettent pas de restituer fidèlement la beauté des couleurs réelles des selleries.





<sup>1</sup> Touareg Edition V10 TDI

<sup>2</sup> Un catalogue spécifique pour le Touareg Individual est disponible, il traite de la personnalisation, du W12, du R-Line... Vous pouvez le demander à votre partenaire Volkswagen.

Les illustrations de ce document n'ont qu'une valeur indicative, car les couleurs imprimées sur papier ne peuvent avoir le rendu des matières utilisées pour les selleries.



## Combinaisons possibles.

← Sellerie

### Sellerie tissu motif "Trail"

Anthracite (HF)	●	-	-	-	-	Anthracite
-----------------	---	---	---	---	---	------------

### Sellerie cuir "Cricket"

Anthracite (QH/NU <sup>(1)</sup> )	-	●	●	-	-	Anthracite
Latte Macchiato (QU/NJ <sup>(1)</sup> )	-	●	●	-	-	Latte Macchiato
Beige Pur (QN/NZ <sup>(1)</sup> )	-	●	●	-	-	Beige Pur
Sioux (QP/NP <sup>(1)</sup> )	-	●	●	-	-	Anthracite

### Sellerie cuir "Nappa"

Anthracite (MF)	-	○	○	○	-	Anthracite
Latte Macchiato (MS)	-	○	○	○	-	Latte Macchiato
Beige Pur (ML)	-	○	○	○	-	Beige Pur
Sioux (MP)	-	○	○	○	-	Anthracite
Anthracite (NM)	-	-	-	-	-	Anthracite

### Sellerie cuir bicolore "Rodeo & Cricket"

Brun Ecorce/Anthracite (ID)	-	-	-	-	●	Anthracite
Dakota/Anthracite (IT)	-	-	-	-	●	Anthracite

<sup>1</sup> Touareg Edition V10 TDI.

La désignation des selleries indique également quelles sont les selleries disponibles de série (●) ou en option (○). La ligne correspondante sur le tableau précise si une peinture est disponible de série (●) ou en option (○). Les combinaisons (-) ne sont pas disponibles.

← Tableau de bord haut / bas

Anthracite	●	●	○	○	○	○	○	○	○	○	○	○	○	○	○	○	○	○
------------	---	---	---	---	---	---	---	---	---	---	---	---	---	---	---	---	---	---

Anthracite	●	●	○	○	○	○	○	○	○	○	○	○	○	○	○	○	○	○
Brun / Latte Macchiato	●	●	○	○	○	○	○	○	○	○	○	○	○	-	○	○	○	○
Brun / Latte Macchiato	●	-	○	○	○	○	○	○	○	-	○	○	○	○	○	○	○	○
Anthracite	●	●	○	○	○	○	○	○	-	○	○	○	○	-	-	○	○	○

Anthracite	●	●	○	○	○	○	○	○	○	○	○	○	○	○	○	○	○	○
Brun / Latte Macchiato	●	●	○	○	○	○	○	○	○	○	○	○	○	-	○	○	○	○
Brun / Latte Macchiato	●	-	○	○	○	○	○	○	○	-	○	○	○	○	○	○	○	○
Anthracite / Anthracite	●	●	○	○	○	○	○	○	-	○	○	○	○	-	-	○	○	○
Anthracite	-	●	○	-	-	-	-	-	○	-	-	-	-	-	-	-	-	-

Anthracite	●	●	○	-	-	○	-	-	○	○	-	-	-	-	-	-	-	-
Anthracite	●	●	○	-	-	○	○	○	○	○	○	-	-	-	-	-	-	○

← Noir Uni (A1)

← Blanc Campanella Uni (R6)

← Noir Magic Nacré (Z4)

← Bleu Biscaye Nacré (7Q)

← Rouge Sierra Nacré (N3)

← Silver Leaf Métallisé (7B)

← Gris Atacama Métallisé (7F)

← Bleu Argent Arctique Métallisé (7J)

← Reflet d'Argent Métallisé (8E)

← Anthracite Galapagos Métallisé (9B)

← Gris Off-Road Métallisé (M3)

← Vert Jonc Métallisé (M6)

← Bleu Shadow Métallisé (P6)

← Gris Mountain Métallisé (Z3)



# Touareg

Volkswagen France  
Direction de Groupe VOLKSWAGEN France s.a.  
BP 62 – 02601 Villers-Cotterêts Cedex

[www.volkswagen.fr](http://www.volkswagen.fr)



## Remarque.

Les voitures photographiées dans ce catalogue comportent des équipements et des accessoires en option.

Les automobiles Volkswagen étant commercialisées dans le monde entier, leurs caractéristiques peuvent différer d'un pays à l'autre. Pour la définition exacte des modèles disponibles en France, veuillez consulter votre Partenaire Volkswagen. D'autre part, Volkswagen se réserve le droit de modifier à tout moment et sans préavis le modèle décrit dans ce catalogue. Malgré le soin apporté à sa réalisation, celui-ci ne peut constituer un document contractuel. FSI®, TDI® et 4XMOTION® sont des marques déposées pour les entreprises du Groupe Volkswagen en Allemagne et dans d'autres pays.

Sous réserve de modifications - Édition : février 2009. Réf. : VWCS12  
Visuels : [www.volkswagen-press.de](http://www.volkswagen-press.de)  
Impression : GSL System

Groupe VOLKSWAGEN France s.a. RC Soissons B 602 025 538

Votre Partenaire Volkswagen