

Suppléments aux modes d'emploi

Merci d'avoir choisi le VS-2480DVD (modèle avec lecteur DVD multi Drive).

Le mode d'emploi fourni vous explique comment utiliser le lecteur CD-RW avec le VS-2480HD et le VS-2480CD. Les opérations sont sensiblement identiques avec le VS-2480DVD (avec lecteur DVD multi Drive intégré). Lorsque vous lisez "Lecteur CD-RW" dans le mode d'emploi du VS-2480, comprenez "Lecteur DVD multi Drive".

Ce document vous donne les informations supplémentaires qui ne sont pas dans le mode d'emploi du VS-2480.

Table de matières

À propos du lecteur de DVD multi Drive.....	p. 2
Disques recommandés.....	p. 2
Fonctions d'utilisation des disques DVD-R/RW.....	p. 3
Vitesse d'écriture et de lecture.....	p. 3
Modification de l'interface utilisateur.....	p. 4
Caractéristiques techniques.....	p. 4

* Avant d'utiliser ce produit, lisez avec attention les sections : "DISQUES RECOMMANDÉS" (en p. 2 de ce supplément), "CONSIGNES DE SÉCURITÉ" (Mode d'emploi p. 2-3) et "REMARQUES IMPORTANTES" (Mode d'emploi p. 4-6).

■ Gestion du lecteur de DVD

- Respectez les mêmes précautions qu'avec le lecteur de CD-RW (Voir "Gestion du lecteur de CD-RW" en p. 6 du mode d'emploi du VS-2480).

■ Manipulation des DVD-R/RW

- Respectez les mêmes précautions qu'avec les CD-R/RW (Voir "Manipulation des CD-R/RW" en p. 6 du mode d'emploi du VS-2480).

◆ Version du système d'exploitation ◆

Le système d'exploitation du VS-2480DVD est la version 2.5 ou plus récente et est compatible avec la carte d'effets VS8F-3 à Plug-Ins (vendue séparément). Vous pouvez installer et utiliser directement la carte VS8F-3 avec le VS-2480DVD.

Lisez le mode d'emploi pour obtenir de plus amples renseignements sur l'installation de la carte VS8F-3. Lisez également la section "VS-2480CD" du mode d'emploi de la VS8F-3 pour l'utilisation avec le "VS-2480DVD."

À propos du lecteur de DVD multi Drive

Le lecteur de DVD multi Drive du VS-2480DVD vous permet de lire et de graver les disques DVD-R/DVD-RW/CD-R/CD-RW.

Vous pouvez utiliser divers disques DVD pour le Backup et la restauration des données du VS-2480DVD.

Disques recommandés

Utilisez les disques répondant aux conditions suivantes :

Type de disque	Fabricant	Disques pouvant être gravés
CD-R	TAUYO YUDEN Co.,Ltd. MITSUBISHI Chemical Corporation Ricoh Co.,Ltd. Hitachi Maxell	
CD-RW	MITSUI chemicals, Inc. Ricoh Co.,Ltd.	Utilisez les disques compatibles avec une vitesse d'écriture de x 4.
DVD-R (4,7 Go, type général)	Matsushita Electric Industrial Co.,Ltd. TAUYO YUDEN Co.,Ltd.	Utilisez les disques basés sur la norme DVD-R générale, Ver. 2.0.
DVD-RW (4,7 Go, type général)	Victor Company of Japan, Ltd. (JVC) TDK Corporation	Utilisez les disques basés sur la norme DVD-RW Ver. 1.1.



* Vous ne pouvez pas utiliser les disques DVD+R, DVD+RW et DVD-RAM.

* Vous trouverez, dans le commerce, les deux types de DVD-R/RW suivants :

Utilisation professionnelle et commerciale (Authoring)

Utilisation générale (utilisation privée, hobby)

Les disques pour utilisation professionnelle ne sont pas compatibles avec le lecteur multi Drive du VS-2480DVD. Utilisez des disques d'utilisation générale grand-public.

* Si vous utilisez des disques d'autres fabricants que ceux mentionnés ci-dessus, vous risquez de rencontrer des erreurs lorsque vous gravez.



* Il y a deux types de disques DVD-R/RW disponibles dans le commerce : un type pour les "données" et un type pour la "vidéo". Le VS-2480DVD est compatible avec ces deux types.

Fonctions d'utilisation des disques DVD-R/RW

Vous pouvez utiliser les disques DVD-R/RW pour les deux fonctions suivantes du VS-2480DVD :

1 Backup d'un projet ⇨ Consultez la section "BACKUP" de la p. 105 du mode d'emploi du VS-2480.

◆ Si vous utilisez des disques DVD-R

Comme avec les CD-R, vous pouvez réaliser vos Backups sur disque DVD-R. Mais une seule fois. Vous ne pouvez pas modifier les données du Backup.

◆ Si le DVD-RW contient déjà des données

Comme avec les disques CD-RW, vous ne pouvez pas ajouter de données en plus de celles déjà contenues sur le DVD-RW. Avant d'utiliser ces disques pour vos Backups, vous devez effacer toutes les données du disque. Si vous avez chargé un tel disque, le message "CD-RW Erase?" s'affiche lors de l'opération.

Appuyez sur ENTER/YES pour effacer les données sur le disque et pour lancer le Backup.

◆ Durée de réalisation des Backups

Le temps requis pour réaliser un Backup dépend du type de disque utilisé.

Les durées ci-dessous sont données pour un projet de 4 Go.

Type de disque	Verify ^{*1}	Durée ^{*2}
DVD-R	Off	Environ 40 minutes
	On	Environ 70 minutes
DVD-RW	Off	Environ 60 minutes
	On	Environ 90 minutes
CD-R	Off	Environ 140 minutes ^{*3}
	On	Environ 160 minutes ^{*3}
CD-RW	Off	Environ 150 minutes ^{*3}
	On	Environ 180 minutes ^{*3}

^{*1} Vous pouvez activer/désactiver la fonction Verify dans la page PROJECT BACKUP.

^{*2} Les durées varient selon le fabricant du disque.

^{*3} Si la taille du projet dépasse la capacité du CD-R/RW, la sauvegarde est réalisée sur plusieurs CD-R/RW.

2 Restauration du projet ⇨ Consultez la section "RECOVER" de la p. 107 du mode d'emploi du VS-2480.

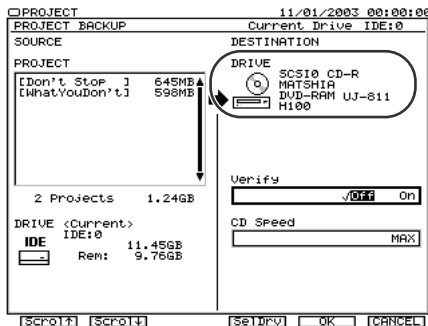
Vitesse d'écriture et de lecture

Tous les paramètres d'écriture et de lecture sont automatiquement réglés sur "MAX" pour toutes les opérations sur le lecteur de DVD.

Modification de l'interface utilisateur

“MATSHITA DVD-RAM” s’affiche comme lecteur du VS-2480DVD.

exemple) PROJECT BACKUP screen



Caractéristiques techniques

Les caractéristiques du VS-2480DVD sont identiques à celles du VS-2480CD, sauf pour le lecteur de DVD multi Drive et les accessoires.

⇒ Consultez la section “CARACTÉRISTIQUES TECHNIQUES” en p. 123 des annexes du VS-2480/VS-2480CD.

Multi Drive DVD

Vitesse de lecture : CD-ROM 24 x Max.
 DVD-ROM 8 x Max.

Vitesse maximum
d'écriture : CD-R 16 x
 CD-RW 4 x
 CD-RW Haute vitesse 8 x
 DVD-R 2 x
 DVD-RW 1 x

Accessoires

Disque DVD-R vierge

* Ce Pack n'est pas fourni avec un disque CD-R vierge.