



**PL** **Chrońmy środowisko naturalne!**

- Urządzenie to zbudowane jest z licznych materiałów nadających się do powtórnego wykorzystania lub recyklingu.
- Należy oddać je do punktu zbiórki odpadów, a w przypadku jego braku, do autoryzowanego serwisu, w celu jego przetworzenia.

**CZ** **Podílejme se na ochraně životního prostředí!**

- Váš přístroj obsahuje čtené materiály, které lze zhodnocovat nebo recyklovat.
- Svěřte jej sběrnému místu nebo, neexistuje-li, smluvnímu servisnímu středisku, aby byl patřičně zpracován.

**H** **Vegyünk részt a környezetvédelemben!**

- Az Ön készüléke számos értékesíthető vagy újrahasznosítható anyagot tartalmaz.
- Adja át egy gyűjtőközpontnak, vagy egy hivatalos szerviznek, annak érdekében, hogy megfelelő módon legyen kezelve.

**SK** **Podiel'ajte sa na ochrane životného prostredia!**

- Váš prístroj obsahuje množstvo hodnotných alebo recyklovateľných materiálov.
- Odneste ho na zberné miesto alebo, ak zberné miesto chýba, tak do autorizovaného servisného strediska, ktoré sa postará o jeho spracovanie.

**SLO** **Sodelujmo pri prizadevanjih za zaščito okolja!**

- Vaš aparat vsebuje številne vredne materiale, ki se lahko reciklirajo.
- Zato ga odnesite na zbirno mesto, če ga ni pa v pooblaščenem servisnem centru, kjer ga bodo predelali.

**FIN** **Osallistummehan ympäristön suojeluun !**

- Laitteessanne on useita hyödynnettäviä tai kierrätettäviä materiaaleja.
- Vie käytöstä poistettu laite keräyspisteeseen, tai ellei sellaista ole, asianmukaiseen huoltopalveluun jälleenkäsittelyä varten.

**S** **Skydda miljön!**

- Din apparat innehåller värdefulla material som kan återanvändas eller återvinnas.
- Lämna den på en återvinningsstation eller på en godkänd serviceverkstad.

**DK** **Vi skal alle være med til at beskytte miljøet!**

- Apparatet indeholder mange materialer, der kan genvindes eller genbruges.
- Bring det til et specialiseret indsamlingssted for genbrug eller et autoriseret serviceværksted, når det ikke skal bruges mere.

**Tefal**  
www.tefal.com

**Tefal**

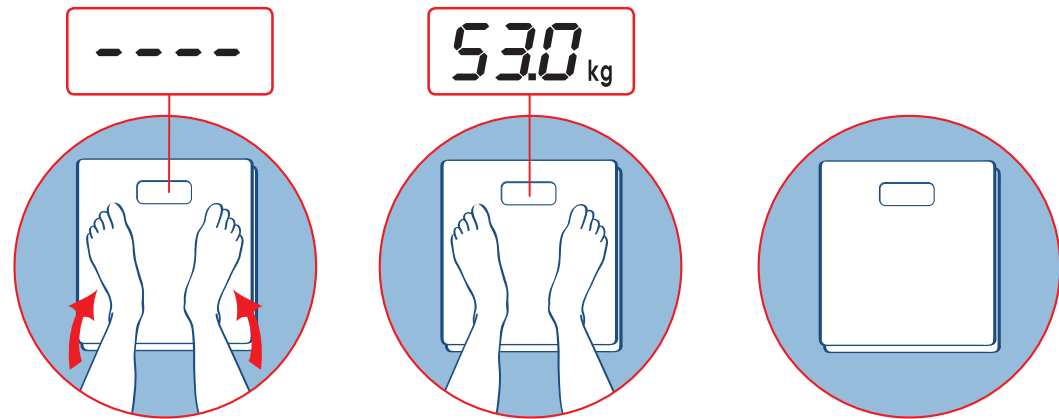
BATHROOM SCALES  
pèse-personnes



★ COMPAGNIE 360 EURO RSCG - 215694 - 0607 - R.C.S. TEFAL-Amesey B 301 501 920 - Ref. 2015900332

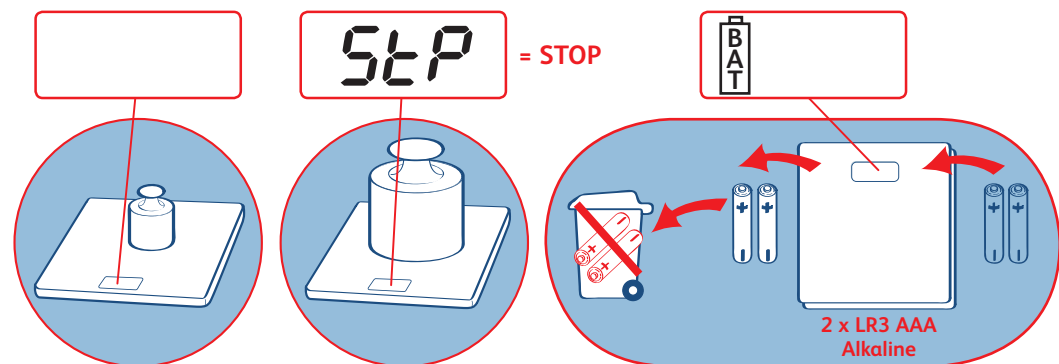
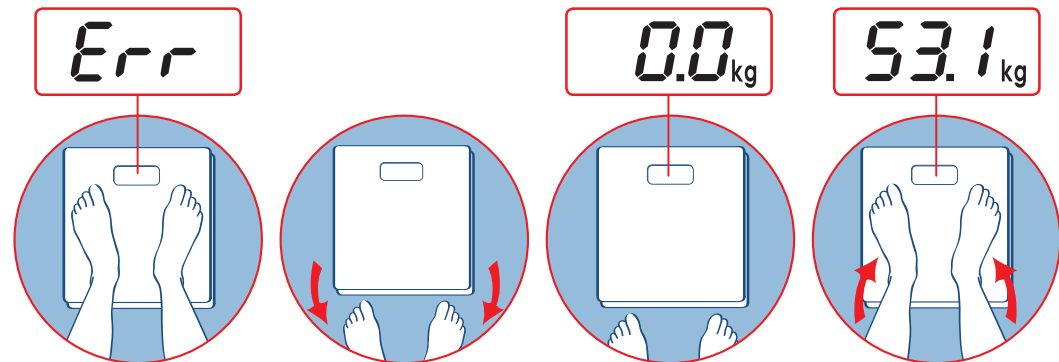
www.tefal.com

## Use - Utilisation



AUTOSTOP  
ARRÊT AUTOMATIQUE

## Specific messages - Messages spécifiques

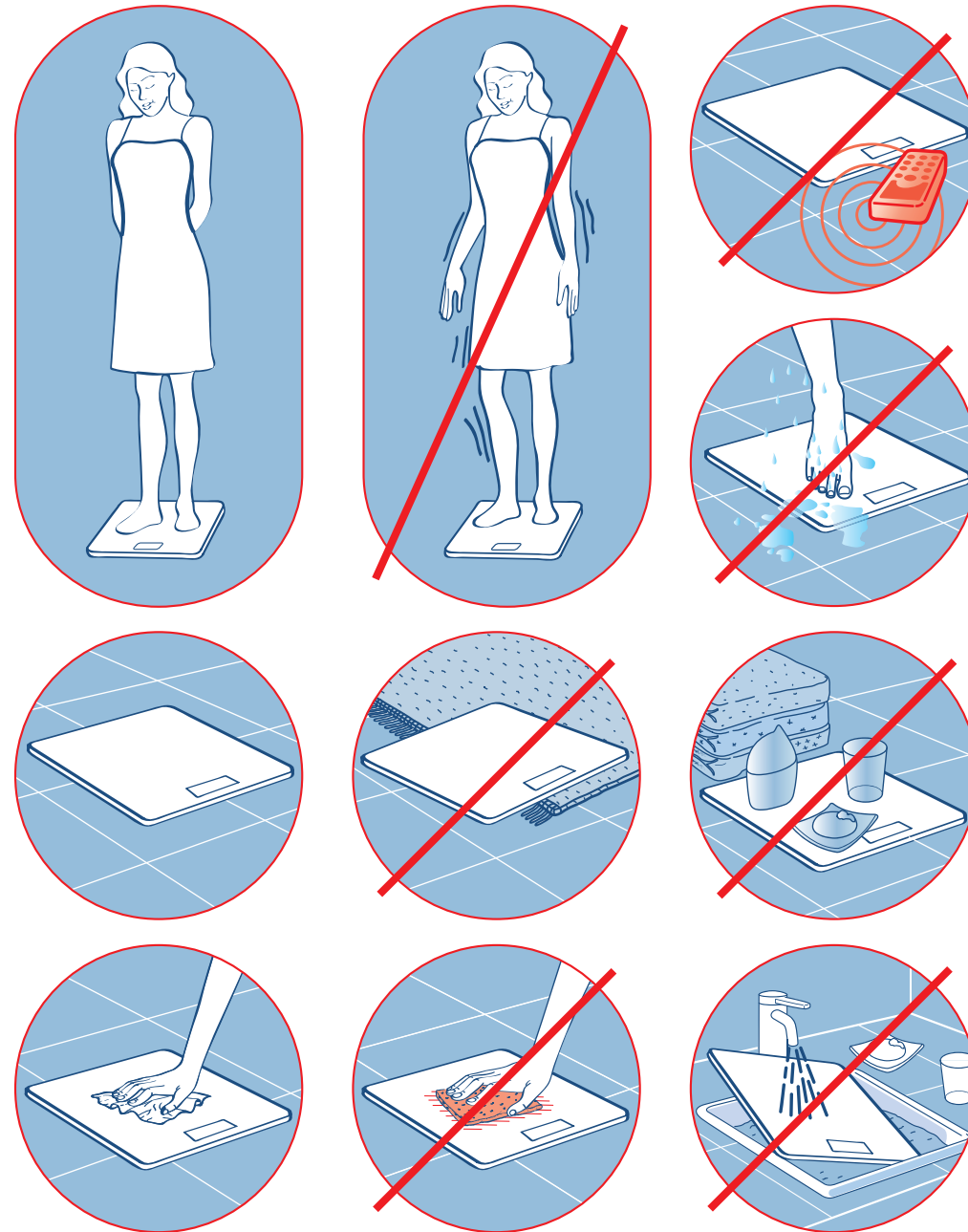


< MINI 10 kg

> MAXI 160 kg

CHANGE BATTERY  
CHANGER LES PILES

## Precautions - Précautions



### F Participons à la protection de l'environnement !

- Votre appareil contient de nombreux matériaux valorisables ou recyclables.
- Confiez celui-ci dans un point de collecte ou à défaut dans un centre service agréé pour que son traitement soit effectué.

### NL Wees vriendelijk voor het milieu!

- Uw apparaat bevat talrijke materialen die hergebruikt of gerecycleerd kunnen worden.
- Breng het naar een verzamelpunt of anders naar een erkend servicecentrum voor de juiste verwerking hiervan.

### D Denken Sie an den Schutz der Umwelt !

- Ihr Gerät enthält wertvolle Rohstoffe, die wieder verwertet werden können.
- Geben Sie Ihr Gerät deshalb bitte bei einer Sammelstelle Ihrer Stadt oder Gemeinde ab.

### I Partecipiamo alla tutela dell'ambiente!

- Il vostro apparecchio contiene numerosi materiali valorizzabili o riciclabili.
- Lasciatelo in un punto di raccolta oppure in un centro di assistenza affinché venga effettuato il trattamento più opportuno.

### GB Do your part to protect the environment!

- Your appliance contains valuable materials which can be recovered or recycled.
- Take it to a local civic waste collection point or, if there is none, an authorised service centre for processing.

### E ¡Participemos en la protección del medio ambiente!

- El aparato contiene numerosos materiales valorizables o reciclables.
- Llévelo a un punto de recogida o en su defecto a un servicio técnico autorizado para que realice su tratamiento.

### P Protecção do ambiente em primeiro lugar!

- O seu produto contém materiais que podem ser recuperados ou reciclados.
- Entregue-o num ponto de recolha para possibilitar o seu tratamento.

### GR Ας συμβάλλουμε κι εμείς στην προστασία του περιβάλλοντος !

- Η συσκευή σας περιέχει πολλά αξιοποιήσιμα ή ανακυκλώσιμα υλικά.
- Παραδώστε την παλιά συσκευή σας σε κέντρο διαλογής ή ελλείψει τέτοιου κέντρου σε εξουσιοδοτημένο κέντρο εξυπηρέτησης πελατών το οποίο θα αναλάβει την ανακύκλωσή της.