

# TEFAL®

## Plancha



Tack för att du har valt att köpa denna apparat från Tefal. Läs igenom bruksanvisningen noga och spara den för framtida bruk.

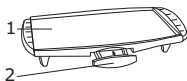
Denna apparat är enbart avsedd för hemmabruk inomhus (förvara den ej utomhus). Vid kommersiell användning, olämplig användning eller om instruktionerna i bruksanvisningen inte följs frisas tillverkaren från allt ansvar och garantin kommer inte att gälla.

Din Plancha är en apparat med en lång rad användningsområden: lika bra till hälsosamma grillrätter som du kan tillaga utan fett, som till specialiteter som den japanska rätten Teppenyaki. Den passar också bra när du ska göra amerikansk frukost med stekt ägg och bacon och pannkakor eller tortillas.

## Montering

Innan du använder apparaten första gången:

- Ta bort allt förpackningsmaterial, klisterlappar eller tillbehör som finns inuti och utanpå apparaten.
- Rengör utsidan av apparaten (1) och droppbrickan (2) (följ instruktionerna under avsnittet "Efter användning").



Placera grillen (1) på en ren, plan yta.  
Skjut in droppbrickan (2) i apparaten.

## Anslutning och förvärmning

Placera apparaten på en stadig värmetålig yta.  
*Undvik användning på mjuka underlag som t ex tjocka dukar.*

**Placera aldrig grillen direkt på ett ömtåligt underlag (glasbord, bordsdukar, lackerade möbler etc.).**

**Delar som är märkta med logon  får inte komma i kontakt med matvaror eller drycker.**

Rulla ut sladden helt och hållet.

**Kontrollera att strömstyrkan och nätspänningen överensstämmer med märkningen på grillens undersida.**

Om nätsladden är skadad eller förstörd skall den bytas ut av tillverkaren, en auktoriserad serviceverkstad eller en annan person med liknande kvalifikationer för att undvika farliga situationer.

Anslut alltid apparaten till ett jordat eluttag.

Om förlängningsladd används:

- måste den vara försedd med jordade kontakter;
- se till att ingen inte kan trassla in sig i sladden;
- ha minst 10A kapacitet.

Ställ in plug-in kontaktens termostat på MIN-läge.

Anslut plug-in kontakten till grillens element (a) och koppla sedan in nätsladden i vägguttaget.

Använd aldrig någon annan kontakt än den som levererats tillsammans med apparaten.

Anslut aldrig grillen till vägguttaget när den inte används.

Använd aldrig grillen när den är tom.

Förvärm grillen i ca 10 minuter på läge 5.

*Första gången grillen används, kan en svag lukt eller en liten rökutveckling förekomma under de första minuterna. Detta är normalt.*

Lämna aldrig grillen utan uppsyn!

## Tillagning

Efter förvärmningen är apparaten klar för användning.

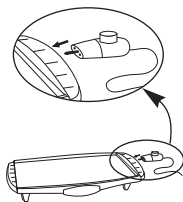
Ställ in termostaten på önskat läge.

Grilla maträtten efter dina personliga önskemål.

*Skär aldrig upp maten när den ligger kvar på grillplattan.*

Lägg aldrig något mellan maten som skall tillagas och grillplattan (t.ex. en tallrik eller aluminiumfolie).

Lägg aldrig köksredskap ovanpå grillen.



(a)

Rör inte vid apparatens metalleder under förvärmning eller grillning eftersom de blir mycket varma.

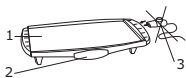
Efter avslutad grillning är apparaten mycket het: hantera den med försiktighet.

## Efter användning

Ställ in termostaten på MIN-läge.

Dra ur sladden ur vägguttaget och koppla loss plug-in kontakten från grillen.

Låt apparaten svalna av.



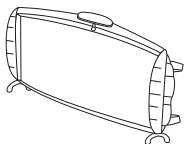
Rengör grillens basenhet (1) och droppbrickan (2) med en svamp, varmt vatten och diskmedel.

*Använd inte stålull eller skurmedel.*

*Grillens basenhet går att diska i maskin.*

Sänk inte ned apparaten i vatten när plug-in kontakten (3) fortfarande sitter i.

Anslutningen för plug-in kontakten på grillens basenhet ska torkas försiktigt innan varje användning.



## Förvaring

Apparaten kan förvaras vertikalt.

Kiitämme TEFAL-tuotteen valinnasta. Lue nämä ohjeet huolellisesti ja säilytä ne tulevaa tarvetta varten.

Tämä laite on tarkoitettu vain kotitalous- ja sisäkäyttöön. Kaupallinen tai näiden ohjeiden vastainen käyttö johtaa valmistajan kaikkien vastuiden ja takuun raukeamiseen.

Plancha on monipuolinen laite: voit valmistaa sillä niin terveellisiä, maistuvia grilliruokia ilman rasvaa kuin erikoisuuksiakin, esimerkiksi japanilaisen keittiön teppanyaki tai amerikkalaistyyppinen aamiainen pekonin ja munien kera, tai blinit ja tortillat.

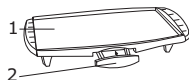
## Kokoaminen

Ennen ensimmäistä käyttöä:

- Poista pakkausmateriaalit, tarrat ja kaikki varusteet laitteen sisä- ja ulkopuolelta.
- Puhdista laitteen runko (1) ja rasvapelti (2) kohdassa "Käytön jälkeen" selostettavalla tavalla.

Aseta laitteen pohja (1) puhtaalle, tasaiselle alustalle.

Aseta rasvapelti (2) laitteeseen.



## Kytkeminen ja esilämmitys

Aseta laite vakaalle, lämmönkestävälle alustalle.

*Älä käytä laitetta pehmeällä alustalla, kuten vahakangasliinan päällä.*

**Älä aseta laitetta suoraan aralle alustalle (lasipöydälle, pöytäliinalle, lakatun huonekalun päälle tms.).**

Logolla  merkityt osat eivät saa joutua suoraan tekemisiin ruoka-aineiden kanssa.

Kelaa johto kokonaan ulos.

**Varmista, että sähköverkon jännite vastaa laitteen pohjassa olevan arvokilven tietoja.**

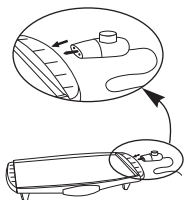
Jos virtajohto vaurioituu, se on vaihdattava valmistajan huollossa tai valtuutetussa sähköliikkeessä onnettomuusvaaran välttämiseksi.

Laitteen saa kytkeä vain maadoitettuun pistorasiaan.

Jos jatkojohdon käyttö on välttämätöntä:

- sen on oltava maadoitettu;
- varmista, ettei kukaan pääse kompastumaan jatkojohtoon;
- jatkojohdon on oltava mitoitettu vähintään 10 A virralle.

Aseta virtajohdon liittimessä oleva termostaatti minimiasentoon.



(a)

Kytke virtajohdon liitin laitteen elementin (a) nastoihin ja pistotulppa pistorasiaan.

**Käytä vain laitteen mukana toimitettua pistotulppaa.**

**Irrota laite pistorasiasta, kun se ei ole käytössä.**

**Älä käytä laitetta tyhjänä.**

Anna laitteen lämmetä noin 5 minuutin ajan termostaatin asetuksella 5.

*Ensimmäisellä käyttökerralla laitteesta voi tulla hajua tai hiukan savua muutaman minuutin ajan päällekytkemisen jälkeen - se on normaalia.*

**Älä jätä laitetta päälle ilman valvontaa.**

## Grillaus

Laite on käyttövalmis esilämmityksen jälkeen.

Säädä termostaatti haluttuun asentoon.

Anna ruokien kypsä tarvittava aika.

*Älä koskaan leikkaa ruokia suoraan grillin päällä.*

**Älä laita mitään (astiaa, alumiinifoliota tms.) parilalevyn ja grillattavien ruokien väliin.**

**Älä aseta keittiövälineitä laitteen päälle.**

Älä koske laitteen metalliosiin lämmityksen tai grillauksen aikana; osat voivat olla hyvin kuumia.

Laitte on kuuma grillauksen jälkeen; käsittele sitä varoen.

## Käytön jälkeen

Käännä termostaatti minimiasentoon.

Irrota virtajohto pistorasiasta ja virtajohdon liitin laitteesta.

Anna laitteen jäähtyä.

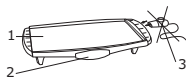
Puhdista laitteen runko (1) ja rasvapelti (2) sienellä, kuumalla vedellä ja pesuaineella.

*Älä käytä teräsvillaa tai hankausainetta.*

*Laitteen runko kestää pesun astianpesukoneessa.*

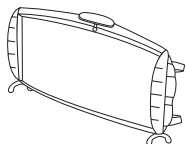
Älä upota laitetta veteen virtajohdon liittimen (3) ollessa kytkettynä.

Virtajohdon liitin on kuivattava huolellisesti ennen laitteen käyttöä.



## Säilytys

Laitetta voidaan säilyttää pystyasennossa.



Tak fordi De valgte at købe et TEFAL apparat. Læs venligst brugsanvisningen nøje og gem den.

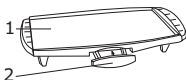
Dette produkt er designet udelukkende til indendørs husholdningsbrug (opbevar ej udendørs). Ved kommerciel brug, upassende brug eller manglende imødekommelse af instruksenen, frafalder producentens ansvar og garantien.

Deres Plancha er et apparat med en lang række funktioner: såvel som sunde velsmagende grillretter, som De tilbereder uden fedtstof, er Deres plancha også perfekt til specialiteter såsom den japanske ret "Teppanyaki" eller amerikansk morgenmad med æg og bacon, såvel som de populære pandekager eller tortillaer.

## Saml apparatet

Før første brug:

- Fjern al indpakning, klistermærker eller tilbehør indeni eller udenpå apparatet.
- Rengør selve apparatet (1) og drypbakken (2) (følg instruktionerne under afsnittet "Efter brug")



Placer basen af apparatet (1) på en ren, flad overflade.

Sæt drypbakken (2) i apparatet.

## Tilslutning og opvarmning

Placer apparatet på en fast varmesikret overflade.

*Undgå at anvende det på en på en fleksibel overflade, såsom en gummi-bordskåner.*

Placer aldrig apparatet direkte på en skrøbelig overflade (glasbord, viskestykke, lakerede møbler...).

Dele markeret med logoet  må aldrig komme i kontakt med mad og drikke.

Rul ledningen helt ud.

Tjek at Deres elektriske installationer er kompatible med den strømstyrke som er angivet på apparatet.



Hvis elledningen bliver beskadiget, skal den udskiftes af fabrikanten eller hans serviceværksted eller af en tilsvarende uddannet person for at undgå, at der opstår fare.

Tilslut apparatet en stikkontakt med jord.

Anvendes en forlængerledning:

- sørg for at den er tilsluttet jordforbindelse;
- sørg for at folk ikke falder i ledningen;
- hav mindst 10A kapacitet.

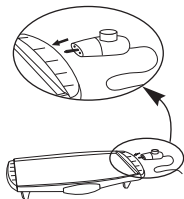
Indstil termostaten på strømforsyningen på mini.

Tilslut strømforsyningen ved indgangen på apparatet (a) og tilslut da ledningen stikkontakten.

Anvend ikke andre strømforsyninger end den, som er leveret med apparatet.

Tilslut aldrig apparatet, når det ikke er i brug.

Anvend aldrig apparatet tomt (som varmeplade for gryder etc.)



(a)

Forvarm apparatet i ca. 10 minutter på position 5.

*Ved første brug kan apparatet afgive en svag lugt og lidt røg de første minutter. Dette er normalt.*

Efterlad aldrig apparatet uden opsyn.

## Tilberedning af mad

Efter forvarmning er apparatet klar til brug.

Indstil termostaten i den ønskede position.

Steg maden alt efter personlig smag.

*Skær aldrig direkte på apparatet.*

Put aldrig noget (tallerken, aluminiums-folie...) mellem apparatet og maden som tilberedes.

Læg aldrig køkkenredskaber på apparatet.

Rør ikke ved metaldelene af apparatet under opvarmning eller tilberedning, da disse er meget varme.

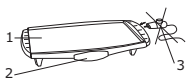
Efter tilberedningen af maden er apparatet varmt: håndter det med forsigtighed.

## Efter brug

Indstil termostaten på mini position.

Sluk for apparatet og tag ledningen ud af stikkontakten. Fjern da strømforsyningen på apparatet.

Lad apparatet afkøle.



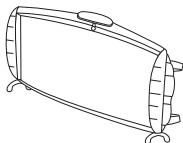
Rengør overfladen på apparatet (1) og drypbakken (2) med en svamp, varmt vand og opvaskemiddel.

*Anvend ikke skuresvamp eller skurepulver.*

*Basen af apparatet kan gå i opvaskemaskinen.*

Put ikke apparatet i vand mens strømforsyningen (3) stadig sidder i.

Strømforsyningens tilslutning på apparatet skal tørres forsigtig af før hvert brug.



## Opbevaring

Apparatet kan opbevares på højkant.

Takk for at du valgte å kjøpe et produkt fra TEFAL. Vennligst les denne bruksanvisningen nøye, og oppbevar den for senere bruk.

Dette produkt er designet kun til innendørs husholdningsbruk (og skal ikke oppbevares utendørs). Ved kommersiell bruk, upassende bruk eller bruk i strid med bruksanvisningen, faller produsentens ansvar og garanti bort.

Plancha er et apparat med mange bruksområder. Den er velegnet til sunne, velsmakende grillretter tilberedt helt uten fett, perfekt til spesialiteter som den japanske retten "Teppanyaki", og også til engelsk frokost med egg og bacon, samt til pannekaker og tortilla.

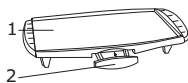
## Sammensetting av apparatet

Før første bruk:

- Fjern all emballasje, klistermerker og tilbehør inni og utenpå apparatet.
- Rengjør selve apparatet (1) og dryppbakken (2) (følg instruksjonene under avsnittet "Etter bruk").

Plasser apparatets base (1) på en ren, flat overflate.

Sett dryppbakken (2) i apparatet.



## Strømtilkobling og forvarming

Plasser apparatet på en stødig overflate som tåler varme.

*Må ikke settes på bløte underlag.*

Plasser aldri apparatet direkte på en sart overflate (glassbord, duker, lakkerte møbler...).

Deler markert med logoen  må aldri komme i kontakt med mat og drikke.

Rull ledningen helt ut.

Sjekk at nettspenningen er den samme som angitt på apparatets typeskilt under apparatet.

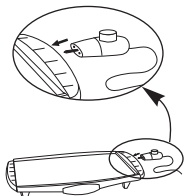
Hvis ledningen blir skadet, skal den repareres av produsenten, et godkjent servicesenter eller en tilsvarende kvalifisert person for å unngå skader.

Apparatet skal kun tilkobles jordete stikkontakter.

Hvis det er behov for skjøteledning:

- pass på at den er jordet;
- pass på at folk ikke snubler i ledningen;
- at den har minst 10A kapasitet.

Still termostaten på "mini".



(a)

Sett først støpselet i apparatet (a) og deretter i stikkontakten.

**Bruk ikke andre ledninger enn den som er levert med apparatet.**

**Trekk alltid ut støpselet når ikke apparatet er i bruk.**

**Bruk aldri apparatet til annet enn til steking/grilling (f.eks som varmeplate for gryter og lignende).**

Forvarm apparatet i ca. 10 minutter på posisjon 5.

*Ved første bruk kan apparatet ose og lukte litt de første minuttene. Dette er normalt.*

**Se alltid etter apparatet mens det er i bruk eller ennå er varmt.**

## Tilberedning av mat

Etter forvarming er apparatet klart til bruk.

Still inn termostaten på ønsket posisjon.

Stek maten ut ifra personlig smak.

*Skjær aldri direkte på apparatet.*

**Legg aldri noe (som f.eks tallerken, aluminiumsfolie eller lignende) mellom apparatet og maten som tilberedes.**

**Legg aldri kjøkkenredskaper på apparatet.**

**Rør ikke metalledene på apparatet under oppvarming eller tilberedning, da disse er meget varme.**

**Etter tilberedning av maten er apparatet varmt: håndter det forsiktig.**

## Etter bruk

Sett termostaten på posisjonen "mini".

Trekk støpselet ut av stikkkontakten i veggen og trekk så ledningen ut av apparatet.

La apparatet avkjøles.

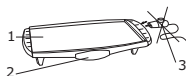
Rengjør overflaten på apparatet (1) og dryppbakken (2) med en svamp, varmt vann og oppvaskmiddel.

*Bruk ikke skuresvamp eller skurepulver.*

*Apparatets hoveddel kan vaskes i oppvaskmaskin.*

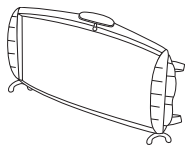
**Viktig! Ikke legg apparatet i vann før strømforsyningen (3) er tatt ut.**

**Strømforsyningens tilslutning på apparatet skal tørkes forsiktig før hver bruk.**



## Oppbevaring

Apparatet kan oppbevares loddrett/på høykant.





SUE

### Var rädd om miljön!

- Din apparat innehåller olika material som kan återanvändas eller återvinnas.
- Lämna den på en återvinningsstation eller på en auktoriserad serviceverkstad för omhändertagande och behandling.

FIN

### Huolehtikaamme ympäristöstä!

- Laitteesi on varustettu monilla arvokkailla ja kierrätettävillä materiaaleilla.
- Toimita laitteesi keräyspisteeseen tai sellaisen puuttuessa vaikka valtuutettuun huoltokeskukseen, jotta laitteen osat varmasti kierrätetään.

DAN

### Vi skal alle være med til at beskytte miljøet!

- Apparatet indeholder mange materialer, der kan genvindes eller genbruges.
- Bring det til et specialiseret indsamlingssted for genbrug eller et autoriseret serviceværksted, når det ikke skal bruges mere.