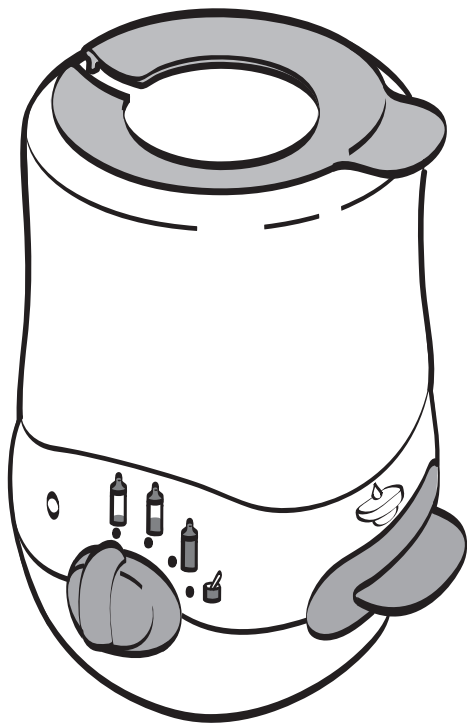
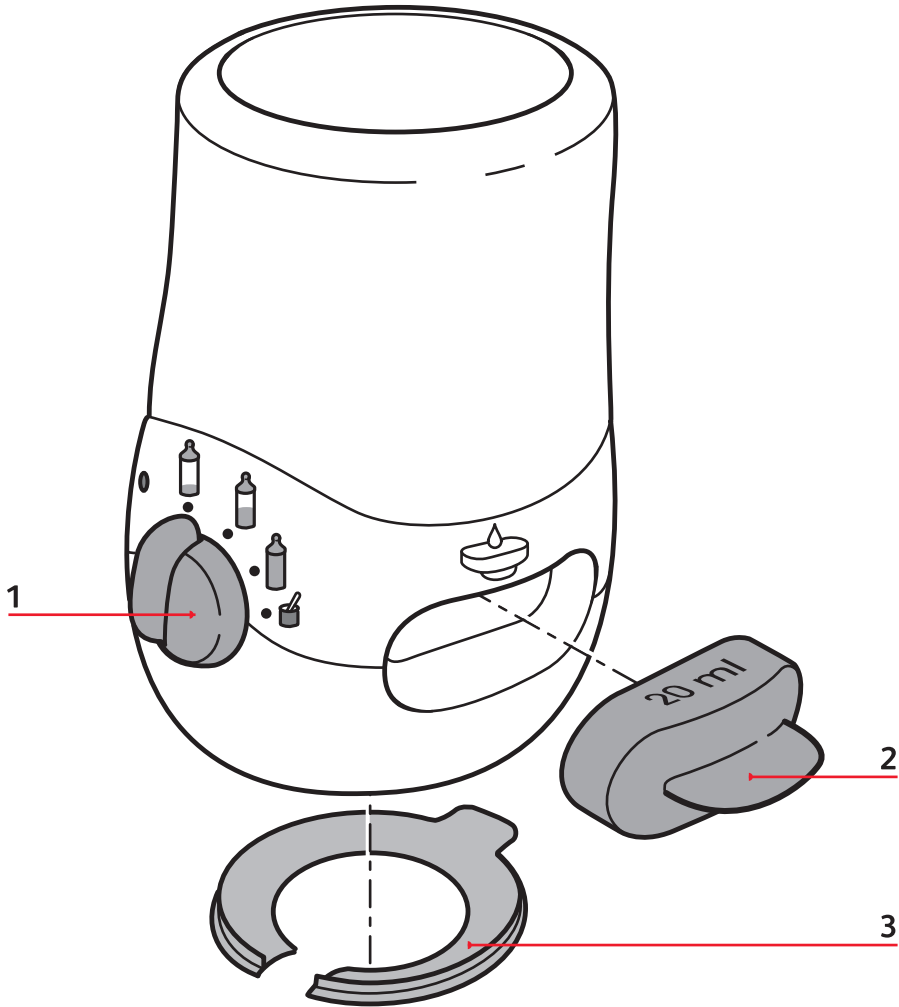


# Tefal®

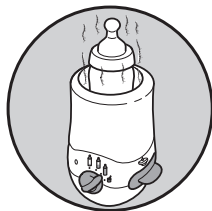
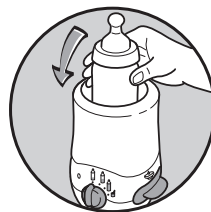
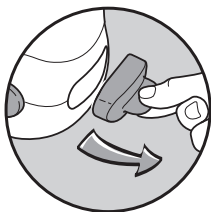
CHAUFFE-BIBERON/PETIT POT



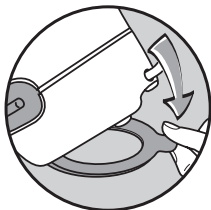
[www.tefal.com](http://www.tefal.com)



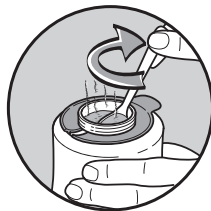
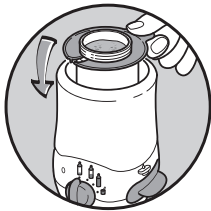
# Use – Utilisation



Automatic Stop

Automatic Stop



Le repas doit être un moment privilégié de calme et de plaisir pour bébé mais surtout de sérénité pour ses parents.  
TEFAL vous propose une large gamme d'articles de puériculture, parmi lesquels ce chauffe-biberon / petit pot.

## Description

---

- 1 • Bouton de réglage de la chauffe
- 2 • Dosette de remplissage d'eau
- 3 • Colerette/pince spéciale petit pot

## Précaution d'emploi

---

Cet appareil n'est pas prévu pour être utilisé par des personnes (y compris les enfants) dont les capacités physiques, sensorielles ou mentales sont réduites, ou des personnes dénuées d'expérience ou de connaissance, sauf si elles ont pu bénéficier, par l'intermédiaire d'une personne responsable de leur sécurité, d'une surveillance ou d'instructions préalables concernant l'utilisation de l'appareil.

- Avant la première utilisation, lire attentivement les conseils de la notice d'emploi.
- Tenir l'appareil hors de portée des enfants : ce n'est pas un jouet.
- Avant de nourrir votre enfant :
  - Vérifier la température du liquide en versant quelques gouttes sur le dos de la main, ou vérifier la température de l'aliment en le goûtant.
- Vérifier que la tension d'alimentation de votre appareil correspond bien à votre installation électrique. Toute erreur de branchement annule la garantie.
- Votre appareil est destiné uniquement à un usage domestique à l'intérieur de la maison.
- Débrancher votre appareil dès que vous cessez de l'utiliser ou que vous le nettoyez.
- Ne pas débrancher en tirant sur le fil.
- Ne jamais plonger l'appareil dans l'eau.
- Ne jamais démonter votre appareil.
- Ne pas utiliser de rallonge électrique.
- Si le câble d'alimentation est endommagé, le faire remplacer par le fabricant, son service agréé ou une personne de qualification similaire afin d'éviter tout danger.
- Ne pas utiliser votre appareil s'il ne fonctionne pas correctement ou s'il a été endommagé. Dans ce cas, s'adresser à un centre agréé TEFAL.

## Entretien

F

DETARTRAGE : RECOMMANDÉ UNE FOIS PAR MOIS.

- Débrancher et laisser refroidir 10 minutes.
- Vider la cuve.
- Verser 2 dosettes de vinaigre blanc dans la cuve (ou détartrant pour cafetière).
- Mettre en marche en position petit pot.
- Laisser refroidir puis jeter le liquide.
- Verser 2 dosettes d'eau et remettre en marche sur position petit pot.
- Renouveler l'opération si nécessaire.

Pour votre sécurité, cet appareil est conforme aux normes et réglementations applicables (Directives Basse Tension, Compatibilité Electromagnétique, Matériaux en contact avec les aliments, Environnement...).



### Participons à la protection de l'environnement !

- ① Votre appareil contient de nombreux matériaux valorisables ou recyclables.
- ♻️ Confiez celui-ci dans un point de collecte ou à défaut dans un centre de service agréé pour que son traitement soit effectué.