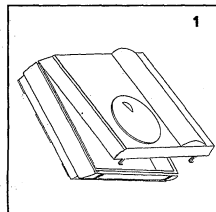


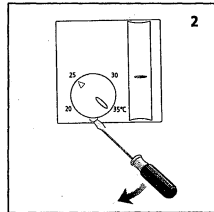
**theben**

310 840 01

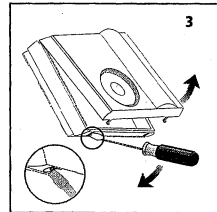
Mode d'emploi  
Thermostat pour plancher chauffant  
**RAM 714 0 805**



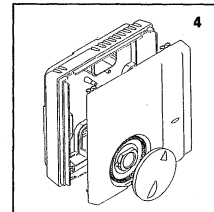
1



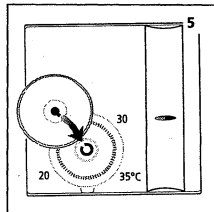
2



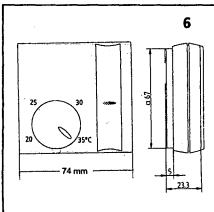
3



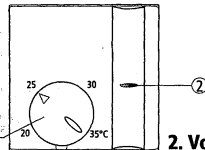
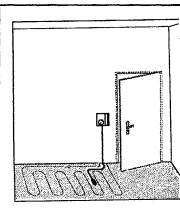
4



5



6



1. Réglage de la consigne ① 2. Voyant de fonctionnement du chauffage ②

### 1.0 Application

Vous venez de faire l'acquisition du thermostat d'ambiance **RAM 714 0 805** pour régulation d'un plancher chauffant

Nous vous demandons de bien vouloir prêter votre attention aux explications qui suivront.

Le thermostat d'ambiance **RAM 714 0 805** est du type régulation électronique (catégorie B).

Le bouton (repère 1) vous permet de régler votre température de confort.

Le voyant (repère 2) est allumé lorsque le thermostat est en demande de chaleur.

### 2.0 Raccordement exclusivement par un professionnel

Le montage et le raccordement ne peuvent être effectués que par un professionnel.

Si le thermostat est utilisé avec d'autres appareils dans une installation, il faut veiller à ce que l'installation dans son ensemble ne provoque pas de perturbations électriques.

Les normes nationales et les prescriptions de sécurité doivent être respectées. Des interventions dans l'appareil ou des modifications de celui-ci entraînent la perte de la garantie.

### 3.0 Programmation de la température réduite

Le **RAM 714 0 805** est équipé d'une borne repérée "FP" qui en l'alimentant, permet de changer le niveau de température. Le **RAM 714 0 805** est conforme aux signaux fil pilote 6 ordres.

#### Exemple:

##### Si la borne "FP" n'est pas alimentée:

Le **RAM 714 0 805** régule par rapport à la température réglée sur le thermostat.

##### Si la borne "FP" est alimentée par une phase 230 V AC:

Le thermostat abaisse de 2°C la température que vous avez réglée

##### Si la borne "FP" est alimentée par une demi phase négative:

Le thermostat régule à une température constante de + 10°C

##### Si la borne "FP" est alimentée par une demi phase positive:

Le thermostat est en arrêt.

Dans le cadre d'un abonnement tempo, le thermostat reconnaît les ordres confort -1°C et confort -2°C.

**NOTA:** Les demi phases positives ou négatives sont générées par des appareils extérieurs tel que programmeurs ou gestionnaires d'énergie.

### 5.0 CARACTERISTIQUES TECHNIQUES

**Tension d'alimentation:**

230 V AC ± 10 % 50 Hz

**Régulation chrono-proportionnelle**

**Base de temps:**

10 min

**Plage de réglage:**

+ 20°C à +35°C

**Différentiel:**

± 0,5K

**Sortie relais:**

contact unipolaire alimenté

**Pouvoir de coupure:**

8A / 230 V cos φ = 1

**Puissance maxi conseillée:**

1600 W

**Consommation:**

environ 4,5 VA

**Section de raccordement:**

2,5mm<sup>2</sup> maxi

**Température de fonctionnement:**

0°C à +50°C

**Matériaux du boîtier:**

Thermoplastique auto-extinguible

**Conformité aux normes:**

EN 60730-1 et EN 60730-2-9

**Indice de protection selon EN 60 529:**

IP 31

**Classe de protection:**

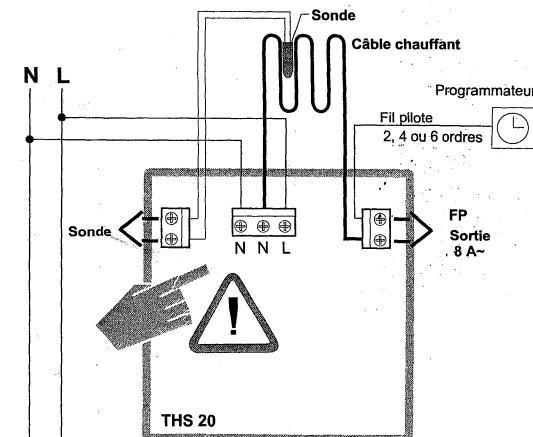
II

**Type selon EN 60 730:**

Type 1 B

**Longueur du câble de la sonde**

4 m



La sonde doit être installée dans un tuyau de PVC entre deux câbles chauffants dans le sol. Se référer aux instructions du fabricant du plancher chauffant.

**F** THEBEN S.A.R.L.,  
Zone Industrielle des Vignes,  
32 - 38 Rue Bernard,  
93012 Bobigny cédex,  
Tel. 01/49159700, Fax. 48445761