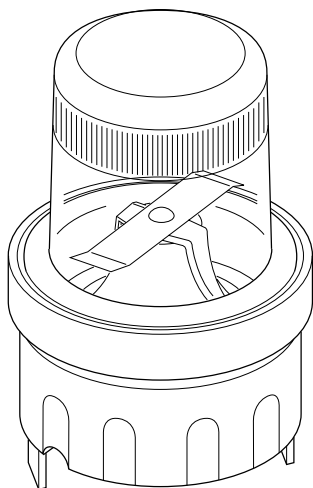
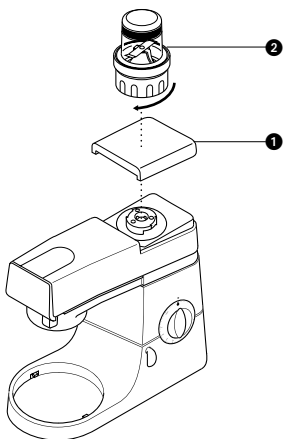
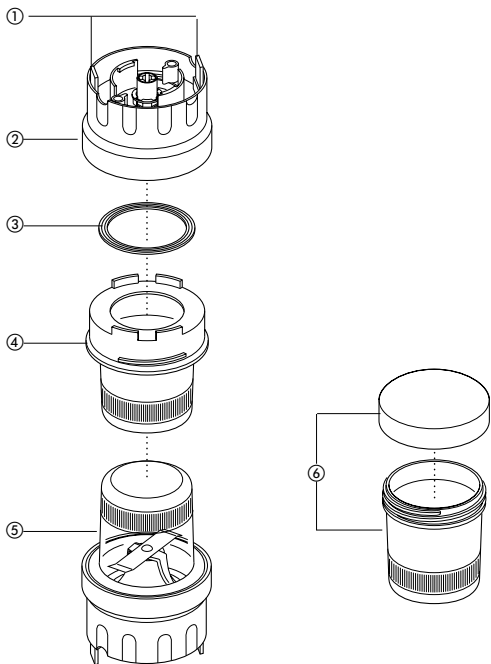


KENWOOD



A938A



Avant de lire, dépliez la première page pour voir les illustrations

Utilisez le moulin pour moudre des aliments comme les épices, les herbes aromatiques, les noix, les aliments pour bébé, les sauces pour les salades, les fruits cuits, le pain ou les grains de café.

- ① ergots de verrouillage de sécurité
- ② unité porte-lames fixe
- ③ joint en caoutchouc
- ④ pot
- ⑤ moulin assemblé
- ⑥ pot de conservation et couvercle (3 fournis)

avant d'utiliser votre appareil

Lavez les différents éléments de l'appareil : voir "nettoyage".

sécurité

- Ne touchez pas les lames tranchantes. Conservez l'unité porte-lames fixe hors de portée des enfants.
- N'utilisez le bocal qu'avec l'unité porte-lames fournie.
- N'utilisez jamais le moulin pour mélanger des liquides chauds.
- Ne retirez jamais le moulin tant que les lames ne sont pas complètement à l'arrêt.
- Assurez-vous toujours que le moulin et les ergots de verrouillage de sécurité ne sont pas endommagés.
- Éteignez et débranchez l'appareil :
 - avant d'adapter ou de retirer des éléments
 - après utilisation
 - avant le nettoyage.




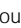

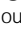
- N'utilisez jamais un appareil endommagé ou en mauvais état. Faites-le vérifier et réparer. Pour cela, reportez-vous à la rubrique "service après-vente".
- Ne laissez pas les enfants jouer avec cet appareil.
- Utilisez cet appareil uniquement pour l'usage domestique auquel il est destiné.
- Ne laissez jamais l'appareil sans surveillance lorsque vous l'utilisez.

important

- **L'unité porte-lames fixe est étudiée pour ne pas s'adapter sur l'orifice du mixer jusqu'à ce que le bol du mixer soit en place. Par conséquent, le bol du mixer ne peut pas être retiré pendant que l'unité est assemblée sur l'appareil.**
- **La jupe moulée sur le fond du pot de mouture est mise en place en cours de fabrication afin de satisfaire aux normes de sécurité et il ne doit en aucun cas être tenté de la retirer.**
- Ne faites jamais fonctionner le moulin pendant plus de deux minutes, car il surchaufferait.
- Éteignez l'appareil dès que vous avez obtenu la consistance que vous vouliez pour vos aliments. La transformation des épices doit prendre moins d'une minute.
- N'utilisez pas votre moulin pour moudre du safran des Indes, car la consistance de cette épice est trop dure.

- Coupez le gingembre en morceaux avant de le moudre.

utilisation de votre moulin

- 1 Mettez vos ingrédients dans le bocal. Ne le remplissez pas au-dessus du niveau maximum.
- 2 Assurez-vous que le joint d'étanchéité en caoutchouc est bien en place sur l'unité porte-lames.
- 3 Retournez l'unité porte-lames. Abaissez-la dans le bocal, lames vers le bas, puis tournez pour la verrouiller. Pour faciliter l'installation, alignez le  sur le bol du mixer avec le  sur l'unité porte-lames fixe, puis tournez pour verrouiller jusqu'à ce que les symboles s'alignent comme illustré  .
- 4 Retirez le couvercle du socle adaptateur .
- 5 Vissez le moulin sur l'orifice .
- 6 Mettez l'appareil en marche à vitesse maximum.

conseils

- Il est préférable de moudre les herbes aromatiques une fois nettoyées et sèches.
- Ajoutez toujours un peu de liquide lorsque vous mélangez des ingrédients cuits pour préparer de la nourriture pour bébé.

entretien et nettoyage

pots/couvercles

Lavez à la main dans de l'eau chaude savonneuse.

unité porte-lames fixe

- 1 Retirez et lavez le joint d'étanchéité en caoutchouc.
- 2 Brossez les lames sous l'eau du robinet pour les nettoyer. Maintenez le dessous de l'unité toujours sec.
- 3 Laissez sécher à l'air libre.