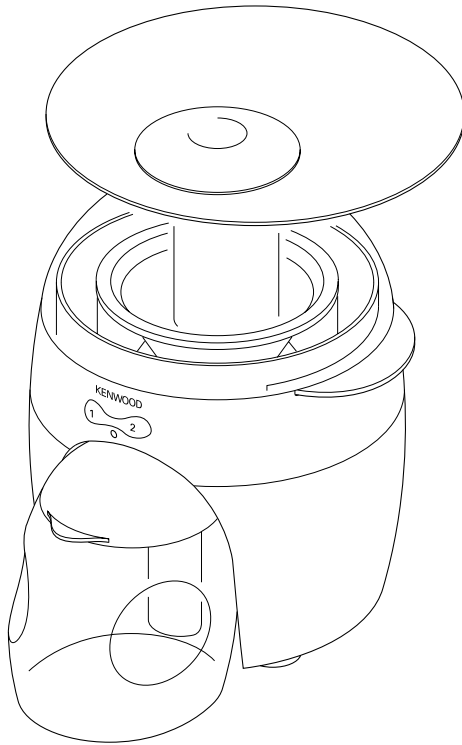
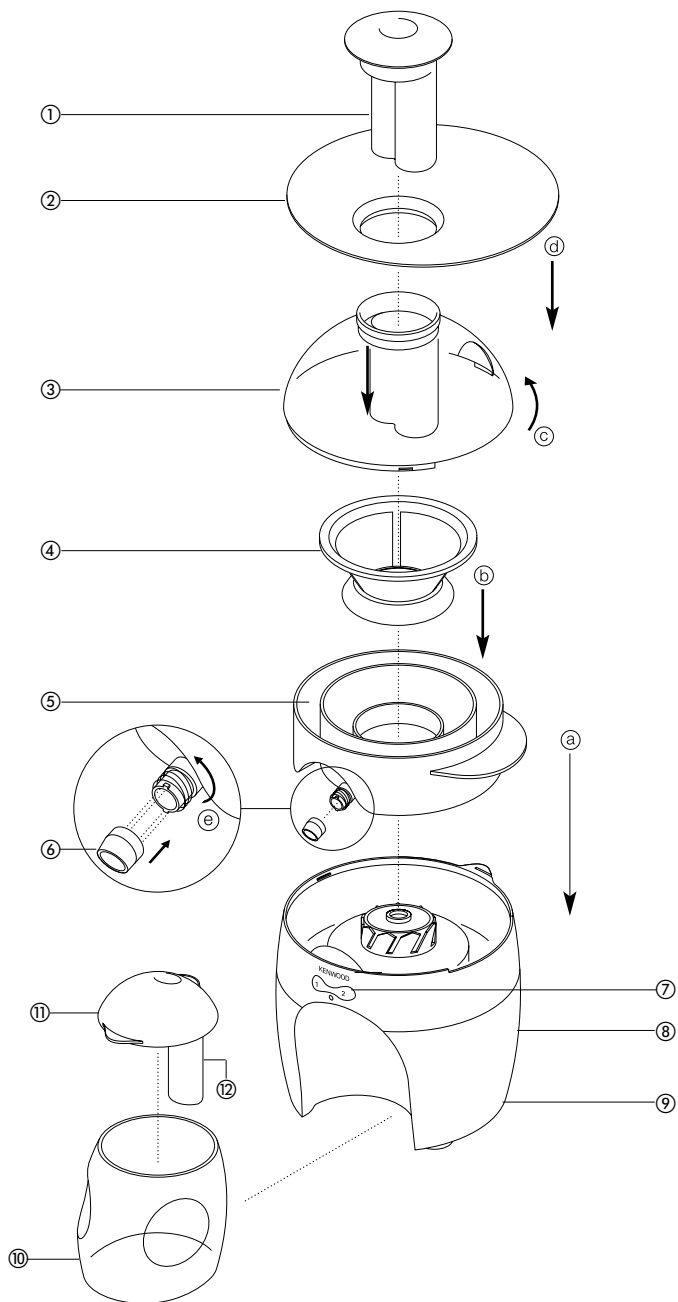


KENWOOD



JE560



Français

Veillez déplier les illustrations de la première page

sécurité

- **N'utilisez pas votre centrifugeuse si le filtre est endommagé.**
- Ne laissez jamais le bloc-moteur, le cordon ou la prise se mouiller.
- Éteignez et débranchez :
 - avant de mettre en place ou de retirer tout élément
 - avant de nettoyer
 - après utilisation.
- N'utilisez jamais une centrifugeuse endommagée ou en mauvais état. Faites-la vérifier et réparer. Pour cela, reportez-vous à la rubrique "service après-vente".
- Utilisez uniquement le poussoir fourni avec l'appareil. N'introduisez jamais vos doigts dans le tube d'alimentation. Débranchez avant de retirer tout élément obstruant le tube d'alimentation.
- Avant de retirer le couvercle, éteignez l'appareil et attendez l'immobilisation du filtre.
- Ne laissez pas de jeunes enfants ou des personnes infirmes utiliser cette centrifugeuse sans surveillance.
- Ne laissez pas les enfants jouer avec cet appareil.
- Ne laissez jamais le cordon d'alimentation au contact de surfaces chaudes. Ne laissez jamais le cordon pendre de telle façon qu'un enfant puisse s'en saisir.
- Ne touchez pas les éléments mobiles de votre centrifugeuse lorsqu'elle est en marche.
- Ne laissez jamais votre centrifugeuse fonctionner sans surveillance.
- Cette centrifugeuse est réservée à un usage exclusivement domestique.

avant de brancher l'appareil, assurez-vous que

- Le courant électrique que vous utilisez est le même que celui indiqué sous votre appareil.
- Cet appareil est conforme à la directive 89/336 de la C.E.

avant d'utiliser votre appareil pour la première fois

- 1 Retirez tous les emballages.
- 2 Lavez les différents éléments de l'appareil : voir la notice sur le nettoyage.

légende

centrifugeuse

- ① poussoir
- ② réservoir (à fruits et légumes)
- ③ couvercle
- ④ filtre
- ⑤ récupérateur de pulpe
- ⑥ bec verseur
- ⑦ Contrôle de la commande marche/arrêt
- ⑧ bloc-moteur
- ⑨ rangement du cordon
- ⑩ pichet à jus
- ⑪ couvercle du pichet
- ⑫ séparateur de mousse

assemblage et utilisation de votre centrifugeuse

préparation des ingrédients

- Retirez les noyaux (prunes, pêches, cerises, etc.).
- Pelez les fruits et légumes à peau dure (melons, ananas, concombres, pommes de terre, etc.).
- Lavez simplement les fruits et légumes à peau tendre ou tout autre ingrédient (pommes, poires, carottes, radis, laitue, choux, persil, épinards, raisins, fraises, céleri, etc.).
- Agrumes – pelez et retirez la peau blanche sinon le jus pourra avoir un goût amer. Afin d'obtenir les meilleurs résultats possibles, il est recommandé d'utiliser les presses-agrumes Kenwood pour les agrumes.

assemblage et utilisation

- 1 Mettez en place le récupérateur de pulpe ① en vous assurant que le bec verseur ② se trouve à l'avant de la centrifugeuse.
 - 2 Placez le filtre à l'intérieur du récupérateur de pulpe ③.
 - 3 Mettez le couvercle puis tournez le couvercle dans le sens inverse des aiguilles d'une montre jusqu'à ce qu'il soit verrouillé ④. **Votre centrifugeuse ne fonctionnera pas si le couvercle n'est pas verrouillé.**
 - 4 Emboîtez le réservoir sur le couvercle en le poussant fermement vers le bas ⑤.
 - 5 Repoussez toute longueur superflue de cordon à l'intérieur du compartiment situé à l'arrière de la centrifugeuse.
 - 6 Faites glisser le pichet à jus sous la sortie jusqu'à ce que vous entendiez un clic. Le séparateur de mousse ⑥ dans le pichet permet de s'assurer que le jus ne contient pas de mousse lorsque vous le versez.
 - 7 Coupez les ingrédients en morceaux suffisamment petits pour pouvoir être introduits dans le tube d'alimentation.
 - 8 mettez en marche et poussez les aliments à l'aide du poussoir. Utilisez la vitesse 1 pour des aliments plus mous et la vitesse 2 pour des aliments plus durs.
- Certains ingrédients à chair particulièrement ferme sont susceptibles de ralentir votre centrifugeuse, voire de la bloquer. Dans ce cas, éteignez l'appareil et désobstruez le filtre.
 - Eteignez l'appareil et videz le récupérateur de pulpe régulièrement en cours d'utilisation.
 - **Assurez-vous toujours que le contrôle de la vitesse est sur la position éteinte "0" et que le filtre s'est arrêté avant de retirer le couvercle. Débranchez toujours l'appareil après utilisation.**
- conseils**
- Insérez lentement les ingrédients à chair tendre afin d'en exprimer le plus de jus possible.
 - Les vitamines disparaissent rapidement – buvez votre jus dès qu'il est prêt pour bénéficier d'une concentration maximum en vitamines.

- Si vous devez conserver le jus préparé pendant quelques heures, privilégiez le réfrigérateur. Il se conservera mieux si vous y ajoutez quelques gouttes de jus de citron.
- Ne buvez pas plus de 3 verres de 23 cl de jus par jour, à moins d'y être habitué.
- Pour les enfants, diluez le jus dans une quantité équivalente d'eau.
 - Les jus produits à partir de légumes vert foncé (brocoli, épinards, etc.) ou rouge foncé (betterave, choux rouge, etc.) sont extrêmement forts. Veillez à toujours les diluer.
 - Les jus de fruits étant riches en fructose (sucre de fruit), il est déconseillé aux personnes diabétiques et hypoglycémiques d'en boire beaucoup.
 - Ne mélangez pas les jus de fruits et les jus de légumes (à l'exception de la pomme et de la carotte) – cela peut entraîner des symptômes douloureux d'aérophagie ou de ballonnements.

pour démonter la centrifugeuse

Inversez la procédure d'assemblage pour démonter la centrifugeuse.

Il est possible de retirer le bec verseur du récupérateur de pulpe ⑥ pour le nettoyer.

Pour le retirer – tournez le bec verseur dans le sens des aiguilles d'une montre et retirez-le.

Pour le remettre en place – remettez le bec verseur et tournez-le dans le sens inverse des aiguilles d'une montre pour le verrouiller ④.

nettoyage

- Éteignez, débranchez et démontez toujours votre appareil avant de le nettoyer.
- Si le filtre est trop serré et qu'il vous est impossible de le retirer, attendez quelques minutes afin qu'il se relâche.
- Ne lavez aucun des éléments de cet appareil au lave-vaisselle.
- Certains aliments, telle la carotte, décolorent le plastique. Pour essayer de retirer cette coloration, vous pouvez frotter avec un chiffon que vous aurez préalablement trempé dans de l'huile végétale.

bloc moteur

- Essuyez à l'aide d'un chiffon humide, puis séchez.

récupérateur de pulpe

- Lavez dans une eau chaude savonneuse.

filtre

- Nettoyez à l'aide d'une brosse douce.
- **Vérifiez le filtre régulièrement afin de déceler tout dommage apparent. N'utilisez pas l'appareil si le filtre est endommagé. Reportez-vous à la section "service après-vente".**

autres éléments

- Lavez dans une eau chaude savonneuse.

Remarque : vous pouvez retourner le réservoir sur la centrifugeuse pour un rangement facilité ☺.

service après-vente

- Si le cordon est endommagé, il doit être remplacé pour des raisons de sécurité par KENWOOD ou par un réparateur agréé de KENWOOD.

Si vous avez besoin d'assistance pour :

- utiliser votre appareil
- entretenir ou faire réparer votre appareil contactez le magasin où vous avez acheté votre appareil.