

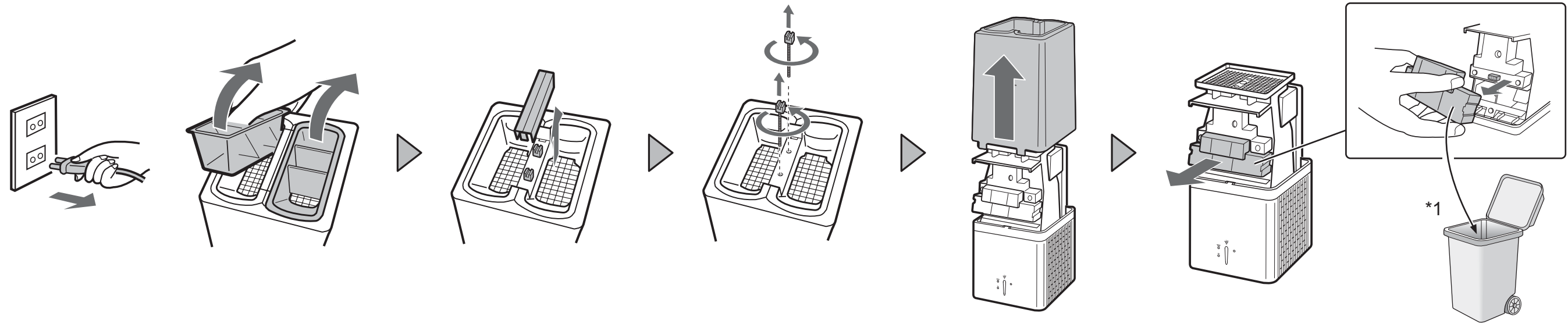
<HOW TO REPLACE>
<AUSTAUSCHEN >
<COMMENT REMPLACER>

<VERVANGEN>
<Инструкция по замене блока Plasmacluster ионного генератора >

<교환 방법>
<如何更換>
<如何更換>

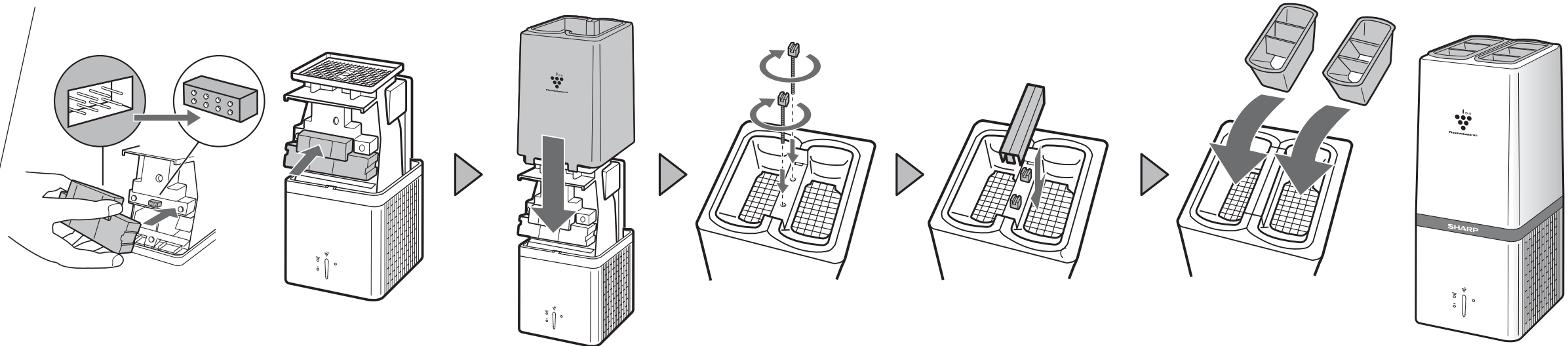
<วิธีเปลี่ยน >
< كيفية استبدال >

1

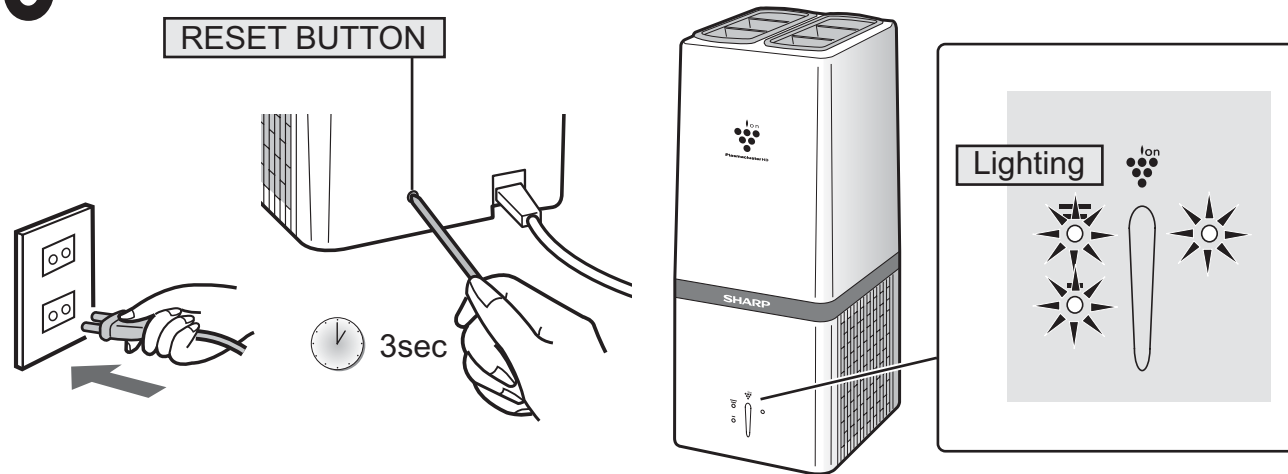


2

New PLASMACLUSTER
ION GENERATING UNIT



3



Press the reset button with a thin rod for more than 3 seconds. All lights should turn on for 10 seconds.

Drücken Sie den Reset-Knopf mit einem dünnen Stab für mehr als 3 Sekunden. Alle Leuchten leuchten für 10 Sekunden auf.

Appuyez sur le bouton de réinitialisation avec un objet pointu pendant au moins 3 secondes. Tous les voyants devraient s'allumer pendant 10 secondes.

Druk de resetknop meer dan 3 seconden in met een dun staafje. Alle indicatoren branden 10 seconden.

Нажмите кнопку сброса установок заостренным предметом и удерживайте ее нажатой не менее 3 секунд. Все индикаторы горят в течение 10 секунд.

얇은 막대로 3초 이상 리셋 버튼을 누르십시오. 모든 조명이 10초 동안 반짝입니다.

以細棒按壓重置按鈕並保持超過3秒。所有指示燈將全部亮起並持續10秒。

以细棒按压重置按钮并保持超过3秒。所有指示灯亮起并持续10秒。

กดปุ่ม Reset ด้วยวัตถุปลายแหลม ค้างไว้ 3 วินาที ไฟแสดงการทำงานทุกตำแหน่งจะปรากฏขึ้น 10 วินาที

اضغط زر إعادة الضبط بقضيب رفيع لأكثر من 3 ثوانٍ. جميع الأضواء تضيء لمدة 10 ثوانٍ.