

Installation de votre lave-vaisselle3-8

Mise à niveau réglage des pieds.....	3
Protection anti-buée	3
Habillage de la porte.....	4
Equilibrage de la porte.....	4
Fixation du lave vaisselle à la niche d'encastrement..	4
Raccordement d'eau	5
Evacuation des eaux usées.....	6
Raccordement électrique.....	6-7
Bande mousse et joint d'insonorisation	8
Montage des équerres plastiques.....	8

Consignes de sécurité.....8

Encastrement sous une table de cuisson.....8

Installation de votre lave-vaisselle

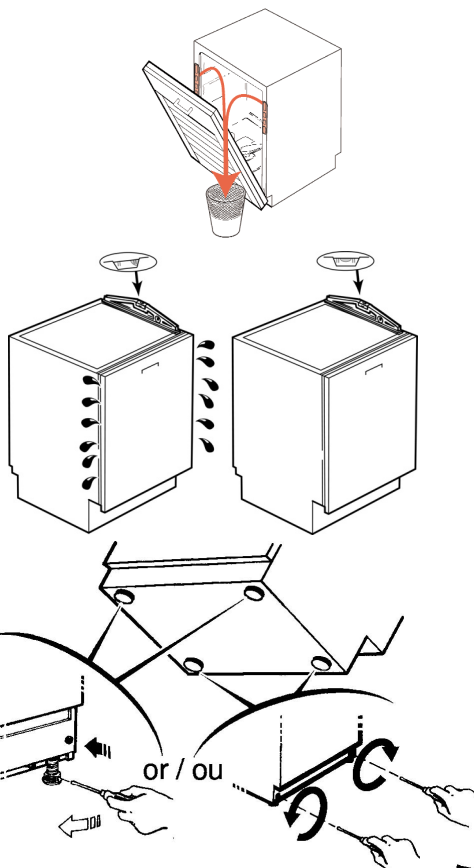


Retirez les 2 cales de protection, de couleur rouge, de l'avant de votre appareil sinon elles provoqueraient des fuites.

Mise à niveau par réglage des pieds

Veillez à ce que votre lave-vaisselle soit bien d'aplomb et bien stable. Les quatre pieds sont réglables, ajustez-les si nécessaire à l'aide d'un tournevis. Un mauvais réglage des pieds décentre la porte, rend votre lave-vaisselle bancal et provoque des fuites.

Pour les lave-vaisselle encastrables équipés du réglage de pieds arrières par deux boutons moletés situés en bas à l'avant de l'appareil, finir le réglage au tournevis sans forcer pour ne pas abîmer le plan de travail



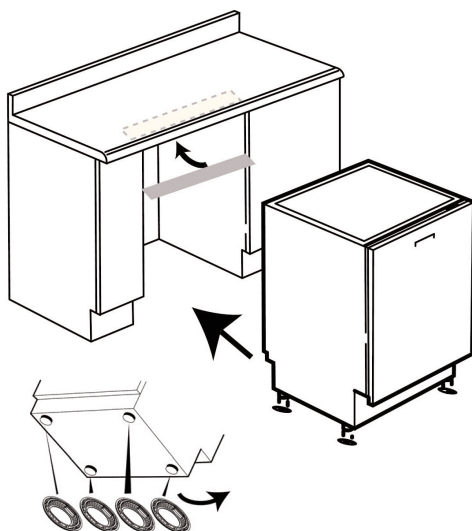
Protection du plan de travail.

Collez sous votre plan de travail la protection vapeur livrée avec votre lave vaisselle .

Couppelles d'encastrement.

(selon modèle disponible par le SAV ou les revendeurs).

Pour faciliter le glissement de votre lave-vaisselle, (sols rugueux, moquette...) clippez les coupelles sur les quatre pieds.





Ce lave-vaisselle doit fonctionner équipé d'un panneau de bois.

Habillage de la porte.

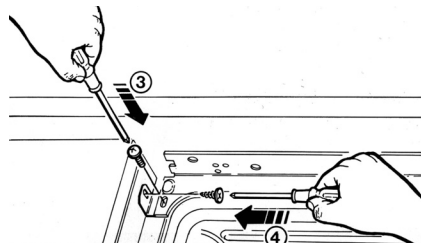
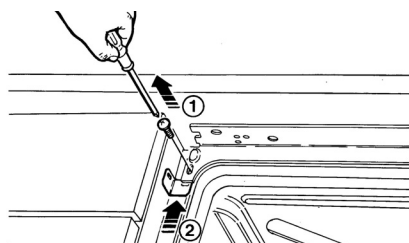
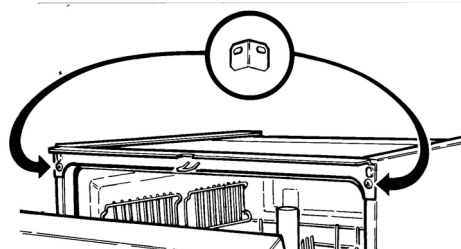
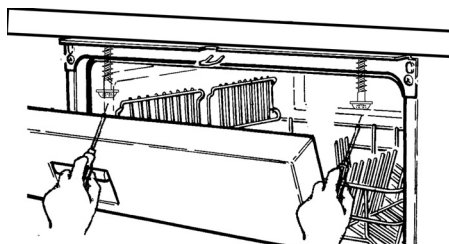
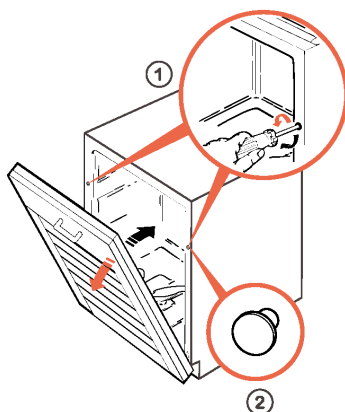
Pour procéder à l'équipement de la porte frontale avec une porte de meuble, utilisez le gabarit de montage et les accessoires livrés avec l'appareil.

Equilibrage de la porte (droite et gauche)

Ajustez la tension des ressorts, si nécessaire, pour compenser le poids du panneau d'habillage. Réglez de manière identique à droite et à gauche.

Fixez votre lave-vaisselle au plan de travail de la cuisine par 2 vis, sous l'équerre avant.

Si votre plan de travail est en marbre ou matériau similaire, vous pouvez fixer votre lave vaisselle latéralement par deux équerres. (disponible par le SAV ou votre revendeur).



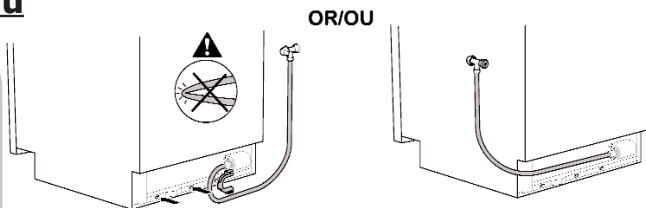
Installation de votre lave-vaisselle

Raccordement à l'eau



Important :

Vérifiez la teneur en calcaire de l'eau : toutes les informations nécessaires vous sont données dans le chapitre "réglage de l'adoucisseur" de votre carnet d'utilisation.



Lorsque le robinet est situé à gauche de l'appareil, utilisez la crosse "anti-plier" fournie avec l'appareil pour éviter tout risque de plier le tuyau d'alimentation* lors de l'encastrement du lave-vaisselle. (* pour les tuyaux sécurité gros diamètre - selon modèle)

Robinet : à nez fileté, diamètre 20/27 (3/4" BSP).

Débit : 10 l/min minimum.

Pression : 1 bar à 10 bar (0,1 - 1 MPa)

Dans le cas d'une pression élevée veuillez prévoir un régulateur de pression. Votre Service des Eaux vous donnera les renseignements nécessaires.

Longueur tuyau d'alimentation : Appareil standard 1,50 m.

symbole  "tension dangereuse"

(selon modèle) tuyau équipé d'un dispositif électrique.

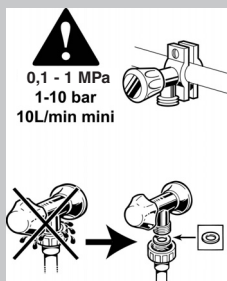
Branchement eau chaude :

Vérifiez que votre tuyau d'origine permet le raccordement d'eau chaude (marquage rouge sur le tuyau).



Si vous utilisez un robinet auto-perceur, vérifiez que le débit d'eau est suffisant.

Vérifiez la présence du joint d'étanchéité et le bon serrage de raccord.



Pour les lave-vaisselle équipés de tuyau de sécurité : il est

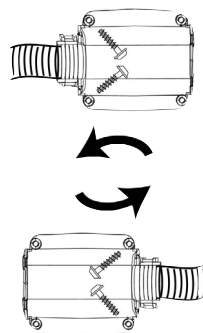
nécessaire de démonter le capot de protection (voir

dessin ci-contre) pour pouvoir modifier

l'orientation du tuyau. Pour cela dévissez les deux vis (embout

T20) retirez le capot de protection,

orientez votre raccord comme désiré, remontez le capot de protection.



Lors d'une nouvelle installation, l'appareil doit être connecté au réseau de distribution d'eau avec un tuyau neuf, le tuyau usagé ne doit pas être réutilisé.

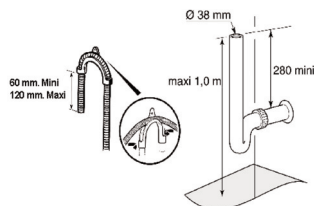
Installation de votre lave-vaisselle

Evacuation des eaux usées

Longueur du tuyau de vidange : standard 1,50 m. Vous pouvez si nécessaire augmenter la longueur de votre tuyau de vidange (4m maxi). Dans ce cas, vérifier que la vidange est correcte.

Raccordez le tuyau de vidange :

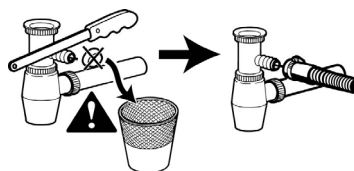
- Sur un siphon ventilé.



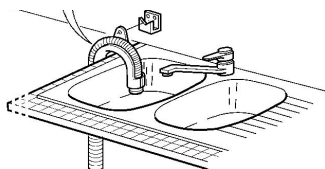
- Sur un siphon d'évier.

Retirez l'obturateur du siphon.

Emmanchez l'embout caoutchouc à fond. Si nécessaire rajouter un collier.



- Directement sur votre évier.



Veillez à bien maintenir le tuyau de vidange au moyen d'un lien afin d'éviter toute inondation.

Pour les appareils installés en colonne l'évacuation de vidange ne doit pas dépasser le dessus de l'appareil.



Attention, tirez progressivement sur le tuyau lors de la mise en place pour ne pas le plier.



Raccordement électrique

Tension secteur : 230 V

Fusible : 10A, 13A ou 16 A

Prise de courant **avec mise à la terre obligatoire.**

Dans tous les cas, le branchement doit répondre aux normes en vigueur dans le pays concerné ainsi qu'aux prescriptions supplémentaires de la Compagnie d'Électricité. L'appareil doit être à l'arrêt au moment du branchement sur le circuit électrique.



Nous ne pouvons pas être tenus responsables pour tout incident causé par une mauvaise mise à la terre de l'appareil.

En cas de doute sur l'état de votre installation, n'hésitez pas à la faire contrôler par un technicien spécialisé.

L'installation doit être telle que la prise de courant doit rester accessible.

Installation de votre lave-vaisselle

Ne pas utiliser de rallonge électrique, de prise multiple ou de programmateur électrique différé. L'installation doit être conforme aux normes du pays.



Votre lave-vaisselle est conforme aux directives européennes 73/23/CEE (directive basse tension), 89/336/CEE (compatibilité électromagnétique) modifiées par la directive 93/68/CEE.



Remplacement du cordon d'alimentation


Pour votre sécurité, cette opération doit impérativement être effectuée par le service après vente du fabricant ou une personne habilitée de qualification similaire afin d'éviter tous dangers.



IMPORTANT pour les lave-vaisselle livrés sans prise de courant.

Les fils du câble de votre appareil sont colorés suivant les codes suivants :

- | | |
|-----------------|--------|
| - Vert et jaune | Terre |
| - Bleu | Neutre |
| Marron | Phase |

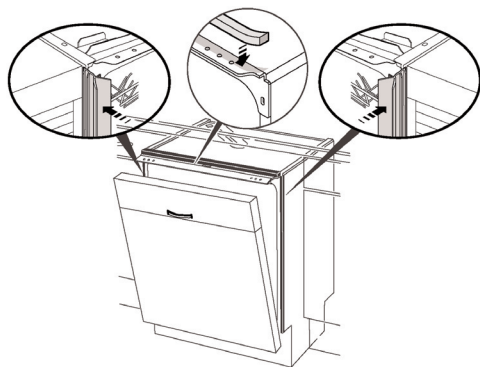
Dans le cas où les couleurs du câble ne correspondent pas à votre prise de courant, procédez comme suit : Le fil de couleur vert et jaune doit être connecté au raccord de votre prise de courant marquée de la lettre E, du symbole  ou de couleur vert et jaune.

Le fil de couleur bleu doit être connecté au raccord marqué de la lettre N ou de couleur noire.

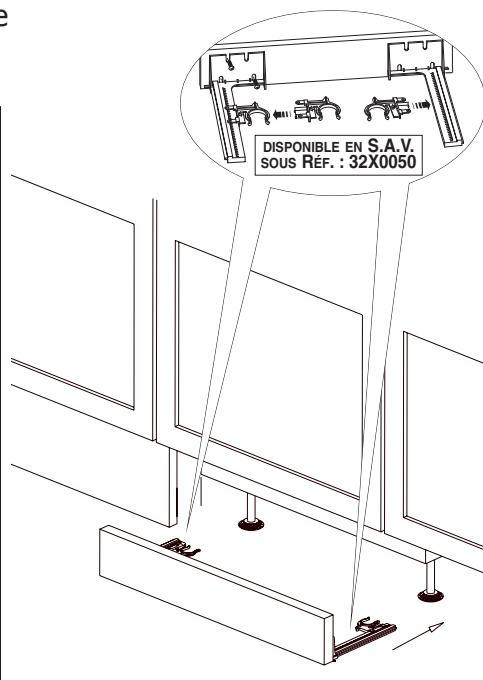
Le fil de couleur marron doit être connecté au raccord marqué de la lettre L ou de la couleur rouge.

Installation de votre lave-vaisselle




Bande mousse et joint d'insonorisation.
Pour une meilleure insonorisation de l'appareil encastré, installez les joints d'insonorisation et la bande mousse livrés avec votre lave-vaisselle.
(selon modèle)




Montage de la plinthe réglable (selon modèle)



Consignes de sécurité

-  Pour votre sécurité ne laissez pas la porte de votre lave-vaisselle entièrement ouverte après utilisation.
-  Dans le cas d'un mauvais fonctionnement de l'appareil, débranchez l'appareil (retirez la prise) ou coupez le circuit concerné et fermez le robinet d'arrivée d'eau. Prenez contact avec notre service après-vente.
-  Au cas où l'installation de votre lave-vaisselle se fait sur un sol moqueté, veillez à régler les pieds afin de laisser un espace d'aération sous l'appareil.

Encastrement sous une table de cuisson

-  Si votre plan de travail est équipé d'une table de cuisson située au-dessus de votre lave-vaisselle, il est impératif de rajouter une isolation thermique sur le dessus de votre lave-vaisselle. Vous pouvez vous procurer cet ensemble d'isolation auprès de votre revendeur.
Pensez à aménager un espace entre le tuyau de gaz et le dessus de votre lave-vaisselle.