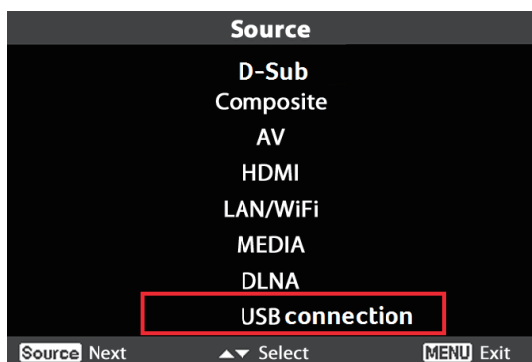


Le projecteur Acer fournit un affichage sans fil puissant (via source LAN/WiFi), un affichage multimédia local (via source MEDIA) et un affichage USB (via source USB connection).

A. Réglage du projecteur

Appuyez le bouton Source sur le clavier du projecteur ou la télécommande. Vous verrez une liste des sources vous permettant de choisir votre source souhaitée.

- Connectez un adaptateur WiFi USB au port USB A ou un câble de réseau local (si un port LAN est disponible) pour eDisplay sans fil et Mirroring Display (Affichage miroir).
- Accédez aux contenus multimédias depuis la mémoire interne, un lecteur flash USB ou une carte SD.
- Connectez un câble mini-USB ou un câble USB A à A au port USB pour USB connection.

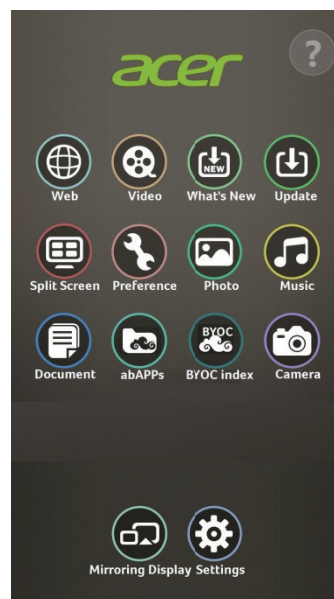


Acer eDisplayPro

Sélectionnez la source « **LAN/WiFi** », et vous verrez l'écran de bienvenue du Acer eDisplayPro.



- (1) Téléchargez l'appli Acer eDisplayPro via Apple® App Store ou Google® Play sur vos appareils intelligents. Pour Microsoft® Windows ou Apple® Mac OS, vous pouvez télécharger Acer eDisplayPro Management sur le site Web Acer.
- (2) Connectez votre appareil via WiFi au « Projecteur Acer » et entrez le mot de passe si nécessaire.

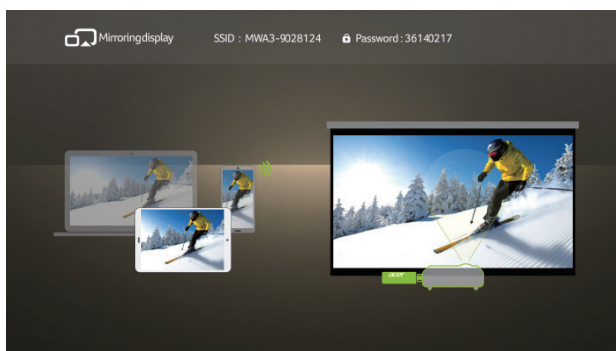


- (3) Lancez Acer eDisplayPro ou eDisplay Management sur votre appareil, et appuyez sur l'icône affichée sur l'écran pour exécuter la fonction désirée (vidéo/appareil photo en temps réel/ Mirroring Display (Affichage miroir)/ Image/etc.).

Mirroring Display (Affichage miroir)

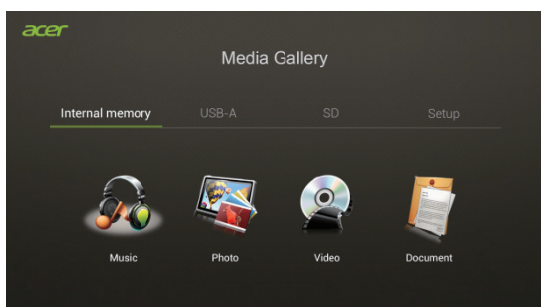


Appuyez sur l'icône Mirroring Display (Affichage miroir) ci-dessus sur l'écran. Vous verrez l'écran de bienvenue suivant. Lancez l'affichage sans fil depuis vos appareils Android/Windows via les paramètres comme « Configuration->Affichage-> Affichage sans fil »¹



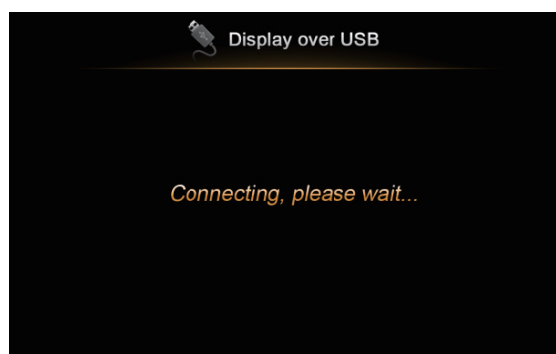
Mode MÉDIA

Sélectionnez la source « MEDIA ». Il y a 4 modes (Musique, Photo, Vidéo, Document). Vous pouvez lire le contenu de la mémoire interne, USB-A et carte SD.



USB Connection

Sélectionnez la source USB Connection. Vous verrez l'écran de bienvenue ci-dessous projeté.



Installez l'application Acer USB sur votre ordinateur portable et n'oubliez pas de redémarrer après l'installation.



Le raccourci ci-dessus sera créé sur votre bureau. Acer USB prend en charge Mirror & Extension Display (affichage miroir et d'extension) avec diffusion audio. Déconnectez le câble USB du projecteur avant de redémarrer votre appareil.

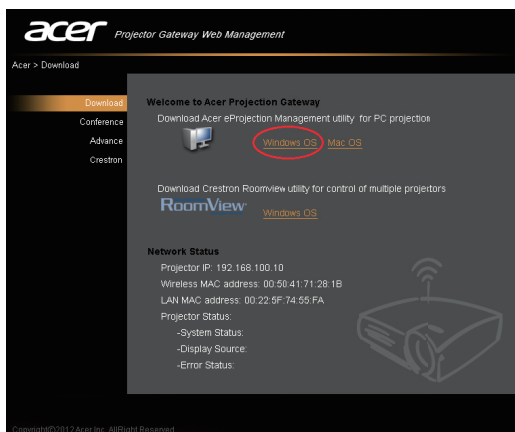


¹ La dénomination de Mirroring Display (Affichage miroir) et les procédures de configuration de la connexion sur l'appareil intelligent peut varier d'une marque à l'autre. Consultez le manuel d'utilisation de votre appareil intelligent pour les procédures de configuration de la connexion appropriées.

B. Installation de l'appareil

Acer eDisplayPro Management (Windows et Mac OS)

Vous pouvez télécharger le logiciel (Acer eDisplayPro Management) du CD du manuel d'utilisation ou vous connecter à la page Web (192.168.100.10) pour obtenir le logiciel depuis la mémoire interne du projecteur.



Cliquez sur RUN (EXÉCUTER) et suivez l'assistant pour installer. Vous obtiendrez un raccourci pour **Acer eDisplayPro Management** sur votre bureau et exécutez-le.

« Mode de projection » prend en charge la « projection Mirror (Miroir) plein écran, G/D, écran divisé en 4 » et la « projection Extension (Extension) plein écran, G/D, écran divisé en 4 », audio activé/désactivé, et contrôle l'écran du projecteur en arrêt sur image et masqué.

eDisplayPro pour tablette ou Smartphone (Android et iOS)

Vous pouvez obtenir l'application « eDisplayPro » sur Google Play pour Android ou Apple Store pour iOS. Exécutez-la pour projeter le petit écran de votre appareil en un plus grand via le projecteur.



Prend en charge les fonctions suivantes : télécommande, Streaming Doc, Dropbox™, navigation sur le Web, Pix Viewer et Sketch.

Remarque :

1. Android 4.0 et supérieur pris en charge.
2. iOS 7.0 et supérieur pris en charge.
3. Si vous souhaitez utiliser Dropbox™ ou la navigation sur Web, connectez d'abord le projecteur à un point d'accès avec une capacité Internet.