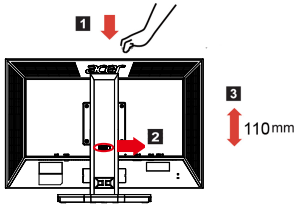


Acer LCD-näytön pika-aloitusopas (QSG)



Tärkeitä turvallisuusohjeita

Lue alla olevat ohjeet huolellisesti:

- LCD-näytön puhdistaminen:
 - Sammuta LCD-näytön virta ja irrota virtajohto verkkovirrasta.
 - Suihkuta puhdistusainetta (älä käytä liuottimia) liinaan ja pyyhi näyttö varovaisesti.
- LCD-näyttöä ei saa sijoittaa ikkunan lähelle. Sade, kosteus ja auringonvalo voivat vahingoittaa näyttöä.
- Älä paina LCD-näyttöä. Kovan paineen alle joutuminen voi vahingoittaa näyttöä pysyvästi.
- Älä irrota koteloä tai yritä korjata näyttöä itse. Valtuutetun teknikon tulee suorittaa kaikki huoltotoimenpiteet.
- Säilytä LCD-monitoria tilassa, jonka lämpötila on -20° - +60 °C (-4° - +140 °F). Jos LCD-näyttöä säilytetään tätä kylmemmissä tai kuumemmissä lämpötiloissa, se voi vahingoittua pysyvästi.
- Irrrota seuraavissa tilanteissa näyttö verkkovirrasta välittömästi ja kutsu paikalle valtuutettu teknikko:
 - Näytöstä tietokoneeseen menevä signaalkaapeli on hankautunut tai vahingoittunut.
 - LCD-näytön päälle on roiskunut nestettä tai se on ollut sateessa.
 - LCD-näyttö tai sen kotelo ovat vahingoittuneet.

Pakkauksen sisältö

LCD-näyttö	Virtajohto	Audiokaapeli (valinnainen)	VGA-kaapeli (valinnainen)	DVI-kaapeli (valinnainen)	DP-kaapeli (valinnainen)	Käyttöopas	Pika- aloitusopas
------------	------------	-------------------------------	------------------------------	------------------------------	-----------------------------	------------	----------------------

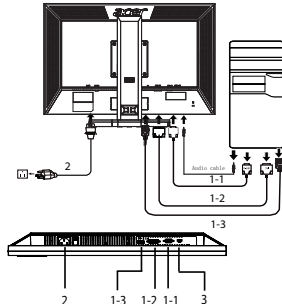


Näytön kiinnittäminen jalusta



- Irrrota näytöstä pakkausmateriaalit.
- Kiinnitä alusta pohjaan (valittuihin malleihin)
- Lukitse kääntämällä myötäpäivään. Varmista että pohja on lukittunut alustaan. (valittuihin malleihin)
- Kiinnitä pohja alustaan kääntämällä ruuvia toimitukseen sisältyvällä liuskalla tai sopivan kokoisella kolikolla. (valittuihin malleihin)

Näytön yhdistäminen tietokoneeseen

- Sammuta tietokone ja irrota virtajohto verkkovirrasta.
- Yhdistä VGA- ja/tai DVI-D (valinnainen) -kaapeli /tai DP (valinnainen) -kaapeli näytön tuloliittimeen ja tietokoneen grafiikkakortin lähtöliittimeen. Kiristä signaalkaapelin liittimen ruuvit.
- Valinnainen: Yhdistä näytön audiokaapelin tuloliitin (AUDIO IN) ja tietokoneen linjaluostuloportti audiokaapelilla.
- Liitä näytön virtajohto näytön takana olevaan virtaliittimeen.
- Kytke tietokoneen ja näytön virtajohdot lähellä olevaan verkkovirtapistokkeeseen.



Ulkoiset hallintapainikkeets

Auto	Auto	Jos näyttövalikko (OSD) on auki, poistu valikosta painikkeella Auto . Jos näyttövalikko (OSD) ei ole auki, painikkeen Auto painalluksella näyttö määrittää automaattisesti parhaat mahdolliset asetukset asemoinnille, tarkennukselle ja kellolle.
</>	Miinus/Plus	Jos näyttövalikko (OSD) on auki, selaa valikon vaihtoehtoja painikkeilla Miinus ja Plus . Jos näyttövalikko (OSD) ei ole auki, säädä äänenvoimakkuutta painikkeilla Miinus ja Plus . (Valinnainen)
Menu	Näyttövalikon (OSD) toiminnot	Tuo näyttövalikko näkyviin. Vahvista näyttövalikossa tehty valinta painamalla painiketta uudelleen.
	Virtapainike	Sammuttaa ja kytkee päälle näytön virran. Sininen LED-valo ilmaisee virran olevan päällä. Oranssi LED-valo ilmaisee valmius- tai virransäästötilan olevan päällä.
	Empowering -avain	a Kun näyttövalikko (OSD) on aktiivinen, poistu valikosta tällä painikkeella (poistu näyttövalikosta). b Kun näyttövalikko ei ole aktiivinen, avaa tällä painikkeella eView Management (Scenario Mode).

Huomautus: Käyttö Kanadassa

Tämä luokan B digitaalinen laite on Kanadan ICES-003-säädösten mukainen. This Class B digital apparatus complies with Canadian ICES-003. Remarque a l'intention des utilisateurs canadiens Cet appareil numérique de la classe B est conforme a la norme NMB-003 du Canada.

Elektroniikkalaitteiden hävittäminen Euroopan unionin sisällä yksityisissä kotitalouksissa



Tuotteessa tai sen pakkauksessa oleva symboli osoittaa, että tuotetta ei saa hävittää kotitalousjätteiden mukana. On käyttäjän vastuulla toimittaa laite määrättyihin käsittelypisteisiin elektroniikkaromun ja -laitteiden kierrätystä varten. Elektroniikkalaitteiden keräys ja kierrätys auttaa säästämään luonnonvaroja ja varmistamaan, että laite kierrätetään tavalla, joka suojelee sekä ihmisten terveyttä että ympäristöä. Lisätietoja elektroniikkalaitteiden keräyksestä ja kierrätyksestä saat kunnalta, jätehuollosta tai kaupasta, josta ostit tuotteen.