

BMW Série 7



www.bmw.fr

Le plaisir de conduire



BMW SÉRIE 7.

UNE EXIGENCE D'AVANCE.



Profitez
d'innovations
établissant
de nouvelles
références.



La BMW Série 7 vous emmène toujours plus loin tout en conservant automatiquement une distance de sécurité.





Un poste de
conduite parfait doit
être beau et se
fondre dans le décor.

Voici l'une des
rares raisons de
ne pas conduire
soi-même.



Le cadre idéal
pour vous présenter
des technologies
qui veillent à votre
bien-être.





Profitez pleinement
de vos rares
moments de
détente.





Investissement maximal.

Le plaisir de conduire que procure une BMW est le fruit du travail remarquable fourni par nos ingénieurs. Les technologies moteur BMW ont toujours été en avance sur leur temps, car elles dépassent largement le simple cadre des performances. Le programme EfficientDynamics s'inscrit dans cette tradition. Il comprend entre autres le concept visionnaire de propulsion à l'hydrogène, grâce auquel des BMW Série 7 (génération précédente) roulent déjà quasiment sans émissions nocives. De plus, la technologie BMW ActiveHybrid, combinant intelligemment un moteur à explosion et un moteur électrique, fera bientôt son apparition sur des modèles de série. Par ailleurs, BMW propose d'ores et déjà de série de nombreuses technologies, déjà distinguées à de nombreuses reprises, qui améliorent encore la dynamique tout en réduisant la consommation de carburant et les émissions de CO₂.

Injection directe haute précision HPI

Avec cette nouvelle génération d'injection directe d'essence, les injecteurs piézo-électriques se trouvent à proximité directe des bougies d'allumage et injectent le carburant à une pression élevée avec une extrême précision pour garantir une combustion efficace.

Construction allégée intelligente

Nos ingénieurs ont recours à l'aluminium partout où la mise en œuvre de matériaux légers s'avère judicieuse. C'est le cas, entre autres, de la partie avant, des portes, du hayon et du train roulant. Le toit est lui aussi entièrement en aluminium et le six cylindres en ligne Diesel compte parmi les plus légers de sa catégorie grâce au carter de vilebrequin en aluminium. Les économies de poids ainsi obtenues font diminuer la consommation de carburant et améliorent la répartition de la charge sur les essieux, ce qui profite au dynamisme.



Volets d'air pilotés

En cours de route, la gestion moteur calcule continuellement les besoins en refroidissement momentanés. Il n'est donc plus nécessaire que l'air circule en permanence à travers le radiateur. Suivant la situation de conduite et la température extérieure, les volets d'air montés devant le radiateur s'ouvrent ou se ferment. Fermés, ils améliorent l'aérodynamisme, raccourcissent la phase de mise en température du moteur et contribuent ainsi à diminuer la consommation de carburant.

Pneumatiques à faible résistance au roulement

Pendant que la voiture roule, les pneumatiques se déforment constamment, ce qui coûte de l'énergie et donc du carburant. Les pneumatiques à faible résistance au roulement réduisent cette déformation grâce à leur conception améliorée et à l'utilisation de matériaux spéciaux au niveau des bandes de roulement et des flancs.

Certaines mesures BMW EfficientDynamics peuvent être indisponibles en fonction des modèles et des options choisis. Pour plus d'informations sur l'équipement, n'hésitez pas à consulter votre Concessionnaire BMW.

Système de récupération de l'énergie au freinage

Sur les véhicules conventionnels, l'alternateur, entraîné par le moteur, alimente continuellement la batterie en énergie électrique, ce qui implique une consommation supplémentaire de carburant. Avec le système de récupération de l'énergie au freinage, la batterie est principalement chargée en décélération, c'est-à-dire dès que le conducteur relâche l'accélérateur. L'énergie cinétique jusqu'alors inutilisée est donc transformée en énergie électrique pendant la décélération puis stockée dans la batterie. L'électricité est ainsi générée sans consommation de carburant.

Émissions minimales.

BMW propose d'ores et déjà 24 modèles avec un taux d'émissions de CO₂ ne dépassant pas 140 g/km. Et ce n'est qu'un début. Nous poursuivons nos efforts dans la recherche de technologies novatrices pour augmenter encore le plaisir de conduire tout en réduisant les émissions.

BMW EfficientDynamics
Moins d'émissions. Plus de plaisir.



■ Série

□ Option



■ **Projecteurs bi-Xénon**, avec lave-projecteurs et réglage automatique de la portée. Les quatre anneaux lumineux pour la fonction éclairage diurne font également office de feux de stationnement. Ces fonctionnalités concourent à l'amélioration de l'éclairage de la chaussée la nuit ou par mauvaise visibilité.

□ **Projecteurs directionnels** avec répartition variable de la lumière et éclairage d'intersection : ils pivotent dès que le conducteur s'engage dans un virage. L'éclairage d'intersection s'allume automatiquement, à l'arrêt et jusqu'à une vitesse de 40 km/h, lorsque les clignotants sont actionnés ou à partir d'un angle du volant de 10 degrés.

□ Les **feux de route adaptatifs** assistent le conducteur la nuit en repassant en feux de croisement pour ne pas éblouir les conducteurs venant en sens inverse. Ils s'éteignent aussi automatiquement lorsque la chaussée est suffisamment éclairée.



■ **Feux de stop dynamiques**. Ils permettent aux véhicules qui vous suivent de mieux apprécier l'intensité de votre freinage. Lors d'un freinage normal, les feux de stop s'allument sur une large surface. En cas de freinage appuyé, les feux de stop clignotent. Ceux qui vous suivent peuvent ainsi faire immédiatement la distinction entre un léger freinage et un freinage d'urgence – pour encore plus de sécurité.



Sorties d'échappement : les modèles BMW 740i/Li, 740d et V8 Essence sont équipés de deux sorties d'échappement trapézoïdales (760i/Li : deux sorties trapézoïdales doubles) à embout chromé intégrées au pare-chocs arrière.



□ **Shadow Line brillant**. Avec encadrements de vitre et baguettes de bas de glace en noir brillant.



■ Le **kit éclairage** comprend des liseuses et l'éclairage du bas de l'habitacle à l'arrière, un éclairage d'ambiance à l'arrière, des spots de descente de voiture, des poignées de portes et des rétroviseurs extérieurs à éclairage intégré.

■ **Accès Confort**. Il permet de verrouiller et de déverrouiller la voiture sans manipuler la clé à télécommande.

□ **Fermeture assistée des portes « Soft Close »** : un moteur électrique ferme la portière en douceur dès qu'elle est à 6 mm du cadre. Série sur BMW 750i/Li, versions xDrive et 760i/Li.



□ **Vitrage calorifuge** : vitres latérales arrière (à partir du montant central) et lunette arrière teintées réduisant l'éblouissement et assurant une température agréable dans l'habitacle les jours de grande chaleur.



Sorties d'échappement : le modèle BMW 730d/Ld est équipé d'une double sortie d'échappement apparente à gauche.



■ **Jantes en alliage léger 18" style 234 à rayons doubles**, avec monte pneumatique RSC permettant le roulage à plat. Dimensions : 8 J x 18 pouces, pneumatiques 245/50 R 18 Y. Disponible également sous forme de jeu de roues complètes hiver comme Accessoire d'Origine BMW.



□ **Jantes en alliage léger 18" style 250 à rayons en étoile**, avec monte pneumatique RSC permettant le roulage à plat. Dimensions : 8 J x 18 pouces, pneumatiques 245/50 R 18 Y. Disponible également sous forme de jeu de roues complètes hiver comme Accessoire d'Origine BMW.



□ **Jantes en alliage léger 18" style 254 à rayons radiaux**, avec monte pneumatique RSC permettant le roulage à plat. Dimensions : 8 J x 18 pouces, pneumatiques 245/50 R 18 Y.



□ **Jantes en alliage léger 19" style 235 à rayons multiples**, avec monte pneumatique mixte RSC permettant le roulage à plat. Dimensions : 8,5 J x 19 pouces à l'avant, pneumatiques 245/45 R 19 Y ; 9,5 J x 19 pouces à l'arrière, pneumatiques 275/40 R 19 Y. Série sur BMW 760i/Li. Disponible également sous forme de jeu de roues complètes hiver comme Accessoire d'Origine BMW.



□ **Jantes en alliage léger 19" style 251 à rayons en étoile**, avec monte pneumatique mixte RSC permettant le roulage à plat. Dimensions : 8,5 J x 19 pouces à l'avant, pneumatiques 245/45 R 19 Y ; 9,5 J x 19 pouces à l'arrière, pneumatiques 275/40 R 19 Y. Disponible également sous forme de jeu de roues complètes hiver comme Accessoire d'Origine BMW.



□ **Jantes en alliage léger 19" style 252 à rayons radiaux, forgées**, avec monte pneumatique mixte RSC permettant le roulage à plat. Dimensions : 8,5 J x 19 pouces à l'avant, pneumatiques 245/45 R 19 Y ; 9,5 J x 19 pouces à l'arrière, pneumatiques 275/40 R 19 Y.



□ **Jantes en alliage léger 20" style 253 à rayons doubles**, avec monte pneumatique mixte RSC permettant le roulage à plat. Dimensions : 8,5 J x 20 pouces à l'avant, pneumatiques 245/40 R 20 Y ; 10 J x 20 pouces à l'arrière, pneumatiques 275/35 R 20 Y.



■ **Boîte de vitesses automatique à 6 rapports avec Steptronic.** Grâce à la sélection électronique des rapports et à la commande auto-adaptative AGS, elle autorise des passages de vitesses rapides et confortables.

■ **Boîte de vitesses automatique à 8 rapports avec Steptronic** uniquement disponible sur BMW 760i/Li.

■ **Commande de régulation du comportement dynamique.** Elle permet de choisir tout en roulant l'un des quatre modes Normal, Sport, Sport+ ou Confort d'une pression sur un bouton.



■ **Le volant Sport gainé cuir** avec touches multifonctions tient très bien en mains grâce à son diamètre réduit et à sa jante plus épaisse. Les touches intégrées permettent de commander confortablement et en toute sécurité les fonctions audio, du téléphone et de la commande vocale (option) ainsi que le régulateur de vitesse.



□ **L'affichage tête haute HUD** permet au conducteur de se faire projeter directement sur le pare-brise toutes les informations importantes relatives à la conduite : vitesse du véhicule, indications fléchées du système de navigation et fonctions du régulateur de vitesse actif ACC+, de l'avertisseur de franchissement de ligne, de l'indicateur de limitation de vitesse et de l'unité active de contrôle (pas en combinaison avec le pare-brise à bandeau pare-soleil gris).



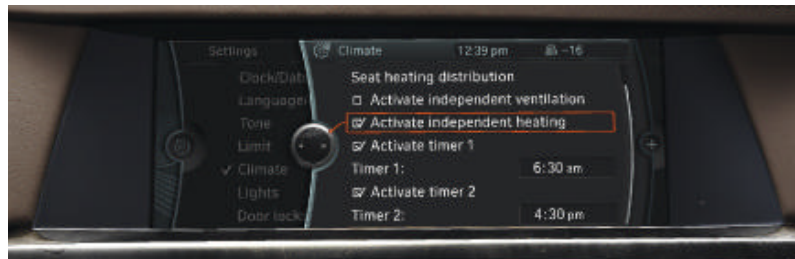
□ **Volant chauffant** : d'une pression sur un bouton, la jante du volant se réchauffe en un rien de temps, ce qui est particulièrement agréable en hiver.



■ **Climatisation automatique bi-zone**, avec fonctionnalités étendues et recyclage automatique de l'air AUC, filtre pour air recyclé, capteurs de buée et d'ensoleillement, régulation automatique de la température (individuelle pour le conducteur et le passager avant), régulation du débit, affichage et commande via l'écran de contrôle.



□ **Climatisation automatique 4 zones.** Équipement similaire à la climatisation automatique bi-zone avec, en plus, réglage individuel de la température à l'arrière via deux molettes et affichage indépendant. Cet équipement comprend également une ventilation et des aérateurs de bas d'habitacle à l'arrière qui répartissent l'air quasiment sans courants d'air. Série sur 760i/Li et version Limousine.



□ **Le chauffage auxiliaire avec télécommande** se révèle idéal en hiver et les jours où il fait froid. Lorsque vous prenez place à bord de votre véhicule, toutes les vitres sont dégivrées et l'habitacle est agréablement tempéré.

■ Série

□ Option



Tableau de bord avec quatre cadrans analogiques pour l'indicateur de vitesse, le compte-tours, le niveau de carburant et la température de l'huile moteur. L'écran d'information haute résolution au format large situé en dessous affiche notamment la consommation instantanée et l'autonomie sous forme de graphique, de même que les fonctions de l'ordinateur de bord et des totaliseurs journalier et de distance parcourue.



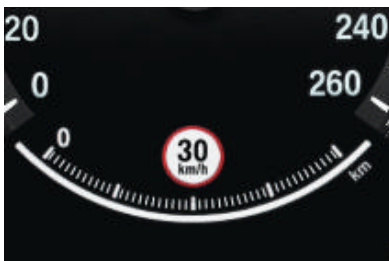
■ La **technologie « Black Panel »** affiche les cadrans du combiné d'instruments sous forme de surfaces noir mat lorsque le contact est coupé. Seuls les cerclages chromés en forme de fer à cheval des cadrans ronds sont visibles avec un effet tridimensionnel. Lorsque le véhicule est déverrouillé, la partie inférieure des cerclages chromés apparaît ainsi que les graduations et affichages. Lorsque le contact est mis, les informations s'affichent graduellement et les messages de l'unité active de contrôle s'affichent.



■ **Affichage BMW EfficientDynamics** : dans les phases de décélération, autrement dit dès que le conducteur relâche l'accélérateur, le système de récupération de l'énergie au freinage transforme l'énergie cinétique de la voiture en énergie électrique et la stocke dans la batterie. La charge de la batterie sans consommation de carburant est signalée par l'éclairage d'un symbole sous le compte-tours.



□ L'**avertisseur de franchissement de ligne** détecte grâce à une caméra tout rapprochement involontaire des lignes de délimitation de voie et avertit immédiatement le conducteur par des vibrations dans le volant. Ce système est conçu pour la conduite sur routes nationales et sur autoroute. Série sur BMW 750i/Li, versions xDrive et 760i/Li.



L'**indicateur de limitation de vitesse** (fonction comprise dans l'équipement avertisseur de franchissement de ligne en série sur 750i/Li, versions xDrive et 760i/Li) détecte grâce à une caméra les panneaux de signalisation et affiche la vitesse maximale autorisée sur l'écran d'information ou sur l'affichage tête haute HUD optionnel.



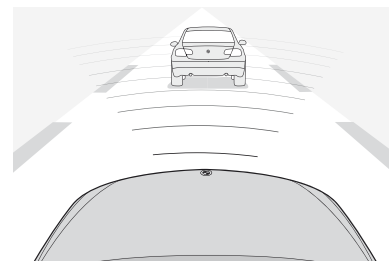
□ L'**avertisseur avancé d'angle mort** vérifie si un véhicule se trouve dans l'angle mort ou se rapproche rapidement sur la voie de dépassement lorsque le conducteur actionne le clignotant pour changer de file. Le cas échéant, le système l'alerte par un signal optique sur le boîtier du rétroviseur extérieur et par une vibration dans le volant si le risque est très important.



□ **Caméras d'intersections** (photo). L'équipement permet au conducteur de mieux voir les environs à gauche et à droite du véhicule dans les intersections avec une mauvaise visibilité grâce à deux caméras implantées dans le pare-chocs avant.

□ La **caméra de recul** filme l'espace derrière le véhicule, les images apparaissant sur l'écran de contrôle. De série sur BMW 760i/Li.

■ **Système d'aide au stationnement PDC avant et arrière**, avec avertisseur visuel et sonore.



□ **Régulateur de vitesse actif ACC+**. Système d'aide à la conduite spécialement conçu pour un confort et une sécurité active accrues en circulation en files ininterrompues. Il combine les fonctions de régulateur de vitesse – avec maintien actif d'une distance de sécurité par rapport au véhicule qui précède – et de freinage jusqu'à l'arrêt complet avec redémarrage automatique (iBrake inclus).



■ Le « **Controller** » est l'élément de commande central du système iDrive. Il permet de piloter différentes fonctions (affichées sur l'écran de contrôle) par rotation, pression sur des touches ou basculement. Il est également possible d'atteindre rapidement les quatre menus utilisés le plus fréquemment – CD, Radio, Navigation et Téléphone – grâce aux touches d'accès direct.



□ **Applications en céramique** sur différents organes de commande tels que le sélecteur de boîte automatique, l'entourage du « Controller » à l'avant et à l'arrière ainsi que les boutons de réglage du volume et de la température. Le tout confère à l'habitacle un cachet unique et une qualité de préhension exceptionnelle.



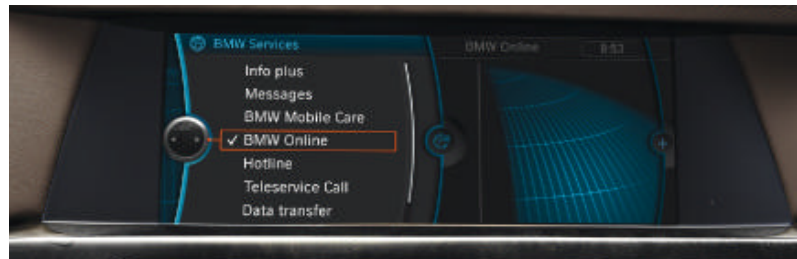
■ **Touches de raccourci** pour les fonctions des systèmes audio (par exemple des stations de radio ou des titres de CD) et de navigation ainsi que du téléphone utilisées le plus souvent par le conducteur et le passager avant. Lorsqu'une fonction a été assignée à l'une de ces huit touches, une simple pression suffit pour l'activer rapidement.



■ **Écran de contrôle TFT** couleur haute résolution de 10,2 pouces. Il permet d'afficher les fonctions commandées par l'intermédiaire du « Controller » (par exemple celles du système de navigation ou l'autoradio).



■ Le **manuel d'utilisation intégré** vous permet d'accéder rapidement et directement à toutes les informations sur le véhicule. Le manuel s'affiche sur l'écran de contrôle et les recherches se font à l'aide du « Controller » iDrive. Pour une clarté maximale, les informations s'accompagnent d'animations et de graphiques dynamiques.



□ **Services Télématiques BMW ConnectedDrive**

Avec **BMW Assist**, vous bénéficiez d'une fonction d'appel d'urgence manuel ou automatique en cas de déclenchement des airbags et de la localisation du véhicule avec une précision de l'ordre de quelques mètres. Le service Assist « Mon info » permet la transmission de messages courts (adresses, téléphones, messages texte) depuis un portail dédié.

BMW Online vous permet de bénéficier de services en ligne : accès à l'actualité, aux prévisions météo, votre compte e-mail, votre carnet d'adresses et l'accès à la recherche locale Google™. Vous disposez d'un compte de messagerie et avez accès aux prévisions météo et à l'actualité.



□ **Fonction TV**. L'écran de contrôle peut être utilisé pour regarder la télévision lorsque le véhicule est à l'arrêt. Cet équipement permet de recevoir des programmes analogiques et numériques terrestres (TNT). Accès possible aux places arrière via les deux stations multimédia arrière disponibles et ce même en roulant.



■ **Autoradio BMW Professional**, avec amplificateur 4 canaux, double tuner, système d'antenne à réception multiple Diversity, fonction scan et lecteur DVD compatible MP3.



□ **Changeur 6 DVD** intégré au-dessus de la boîte à gants divisée en deux. Compatible avec les MP3 et les CD audio, il peut accueillir 6 DVD. Série sur BMW 750i/Li, versions xDrive et 760i/Li.



■ **Système de haut-parleurs Hi-Fi** avec amplificateur numérique et 12 haut-parleurs (205 W).

□ **Système de haut-parleurs Hi-Fi Professional** avec amplificateur 9 canaux, une puissance maximale de 600 W, 16 haut-parleurs hautes performances, des séparateurs de fréquence au fonctionnement précis et une restitution linéaire et sans décalage temporel grâce à la technologie Dirac Live. Ce système est le garant d'un plaisir d'écoute des plus intenses. Série sur BMW 760i/Li.



■ **Prise AUX IN** et prise 12 V pour raccorder une source audio externe, par exemple un lecteur MP3.

■ **L'interface audio USB** permet de brancher une clé USB ou un lecteur MP3. Les titres musicaux qui y sont stockés s'affichent sur l'écran de contrôle ou l'afficheur de l'autoradio. Commande via les touches multifonctions du volant, l'autoradio ou le « Controller » iDrive.



■ Le **disque dur** de 12 Go permet d'accéder rapidement à une collection complète de fichiers musicaux. Ces derniers peuvent être copiés à partir de CD, d'un lecteur MP3 ou d'une clé USB.



■ **Système de navigation Professional** avec écran couleur haute résolution de 10,2", lecteur DVD, disque dur et ordinateur de bord à fonctionnalités étendues. Guidage dynamique avec indications vocales, carte routière et fonction de fractionnement de l'écran.



□ Le **système de vision nocturne « Night Vision »** retransmet sur l'écran de contrôle, à l'aide d'une caméra thermique, les images de personnes ou d'animaux se trouvant à une distance maximale de 300 mètres. Ce système comprend pour la première fois une fonction de détection des piétons qui alerte par signal optique le conducteur lorsque des personnes se déplacent sur la chaussée dans une zone non éclairée par les projecteurs.



□ En combinaison avec le **système de vision nocturne « Night Vision »**, la double calandre est légèrement modifiée pour garantir une implantation optimale de la caméra thermique.

■ Série

□ Option



■ **Sièges de série à réglages électriques** sur tous les axes, y compris mémoires conducteur et passager avant, rétroviseurs extérieurs et colonne de direction à réglage électrique et basculement automatique du rétroviseur extérieur droit au passage de la marche arrière.



□ **Sièges avant Confort** à réglages électriques, y compris appuis-tête Confort (surface d'appui réglable) actifs, réglages de la partie supérieure et de la largeur du dossier, de la profondeur d'assise et de la largeur et de l'inclinaison du dossier, de la profondeur d'assise, de l'inclinaison du siège, de la hauteur des appuis-tête, de la hauteur d'assise et de la position longitudinale, y compris soutien lombaire. Série sur 750i/Li, versions xDrive et 760i/Li.



■ **Accoudoir central avant** rembourré, avec compartiment de rangement verrouillable.



■ **Préparation pour téléphone portable Bluetooth** (y compris dispositif mains libres, connexion pour recharge et antenne extérieure, touche d'urgence et Services Télématiques BMW ConnectedDrive. Un adaptateur disponible en accessoire d'Origine BMW permet de raccorder un téléphone portable Bluetooth et de le commander via iDrive. Pour plus d'informations sur les modèles compatibles, merci de vous adresser à votre Concessionnaire BMW.



□ **Connectivité étendue pour lecteur audio de téléphone portable** permettant de téléphoner ou d'écouter de la musique. Vous pouvez ainsi notamment commander un téléphone via l'iDrive.



■ **Sièges à réglages électriques** sur tous les axes, y compris hauteur des appuis-tête. Avec mémoires conducteur et passager avant, rétroviseurs extérieurs et colonne de direction, et basculement automatique du rétroviseur extérieur droit au passage de la marche arrière. (Représentation ci-dessus des fonctionnalités du siège Confort optionnel.)

■ Série

□ Option



□ **Sièges avant Sport.** Flancs renforcés pour un maintien latéral optimal dans toutes les situations de conduite. Réglage électrique de la hauteur d'assise et de l'inclinaison du dossier, de l'inclinaison du siège, de la position longitudinale et de la profondeur de l'assise (uniquement disponible en combinaison avec le Pack Sport M).



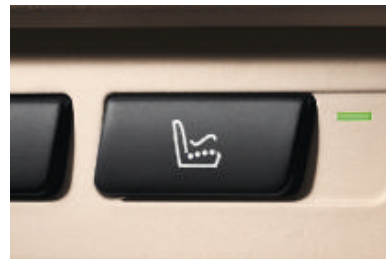
□ **Sièges avant chauffants :** le chauffage de l'assise et du dossier diffuse déjà une agréable chaleur peu après le démarrage. Série sur BMW 760i/Li.

□ **Sièges arrière chauffants :** l'assise et le dossier des sièges arrière gauche et droit sont chauffants.



□ **Sièges avant à ventilation active.** Garants d'une température agréablement fraîche des sièges, ils offrent nettement plus de confort en été. Des ventilateurs placés dans l'assise et le dossier insufflent de l'air à travers les garnissages perforés.

□ **Sièges arrière à ventilation active** disponibles en sus.



□ **Sièges avant actifs** pour une conduite décontractée. Les deux parties de l'assise se soulèvent et s'abaissent à intervalles réguliers pour stimuler le bassin et la colonne vertébrale. Uniquement disponible avec Sièges avant Confort.



□ **Sièges avant avec soutien lombaire à réglage électrique en hauteur et en profondeur,** pour une ergonomie et une position assise optimales. Les muscles sont parfaitement soutenus. Série sur BMW 750i/Li, versions xDrive et 760i/Li.



□ **Sièges arrière Confort**, deux sièges individuels (suppression de la banquette arrière 3 places), à réglages électriques. Avec appuie-tête électriques, limiteurs de tension des ceintures, prétensionneurs pour les sièges arrière gauche et droit et deux porte-gobelets. Série sur BMW 760Li.



□ **Store pare-soleil** électrique pour la lunette arrière. Protège les passagers arrière du soleil et des regards indiscrets. Série sur BMW Série 7 Limousine, 750i, versions xDrive et 760i.
□ **Stores pare-soleil** électriques pour les vitres latérales arrière. Série sur BMW Série 7 Limousine.



□ **Sièges arrière massants** pour soulager les muscles dorsaux et pour procurer une sensation de bien-être. Douze poches d'air dans les dossiers ondulent de haut en bas et six autres sont rotatives au niveau des épaules et des lombaires. Équipement disponible en combinaison avec les sièges arrière Confort.



□ **Climatisation à l'arrière autonome**. Grâce à des aérateurs de pavillon spécifiques, elle assure une climatisation individuelle à l'arrière. Équipement disponible sur BMW Série 7 Limousine en combinaison avec le toit ouvrant électrique en verre coulissant et entrebâillable, la commande automatique du couvercle de coffre. Cet équipement réduit la capacité du coffre à bagages d'environ 50 litres.



□ **Miroirs de courtoisie** dans le ciel de pavillon pour les passagers des sièges arrière gauche et droit. Équipement des BMW Série 7 Limousine.



□ **Toit ouvrant électrique en verre**, coulissant et entrebâillable avec touches à impulsion, protection anti-pincement et ouverture/fermeture Confort. Série sur BMW 760i/Li.



□ La **station multimédia arrière Professional** comprend deux écrans couleur de 9,2 pouces intégrés dans les dossiers des sièges avant, deux prises pour casques et deux prises AUX IN. Les moniteurs sont réglables en inclinaison et peuvent être commandés séparément. Toutes les sources audio et vidéo du véhicule sont utilisables par l'intermédiaire d'un « Controller » spécifique à l'arrière. Il est ainsi possible de commander confortablement le système de navigation et les fonctions du téléphone.



□ **« Controller » à l'arrière**, implanté sur la console centrale. Il permet de commander toutes les fonctions du système de navigation et du téléphone et même d'utiliser les fonctionnalités BMW ConnectedDrive tout en roulant. Équipement compris dans la station multimédia arrière Professional.

■ Série

□ Option



□ **Téléphone individuel à l'arrière**, sans fil.



■ **Porte-gobelets (deux)** intégrés dans la console centrale ou dans l'accoudoir central arrière.



□ **Compartment réfrigéré BMW Individual, électrique**, s'ouvrant à l'arrière une fois l'accoudoir central rabattu. D'une capacité de 13 litres, il peut accueillir deux bouteilles de 70 centilitres et deux canettes. (Attention : réduction de la capacité totale de chargement d'environ 50 litres.)



□ **Sac à skis** pour transporter proprement et sans gêne jusqu'à 4 paires de skis avec quatre occupants dans la voiture. Rangé, il occupe un minimum de place à l'abri des regards sous l'accoudoir central.



■ **Éclairage d'ambiance** logé dans les panneaux de contre-porte, les poignées d'ouverture de porte, les compartiments pour cartes, les vide-poches et la face arrière des dossiers de sièges avant.



■ **Seuils de porte chromés**. Avec monogramme BMW éclairé.



■ **Compartment à bagages**, éclairé, facile d'accès, entièrement revêtu de moquette. Compartiments latéraux pour petits objets.



BMW 760i/Li : avec son moteur 12 cylindres BMW TwinPower Turbo, elle préside la gamme BMW.

■ Série

□ Option



■ **Calandre** avec cerclage spécifique et barres longitudinales chromées.



■ **Sigle V12, chromé mat.** Parfaitement intégré aux rappels de clignotants, il signale discrètement la présence du 12 cylindres.



■ **Baguette chromée.** Une fine baguette chromée au pare-chocs arrière souligne le caractère exclusif de ce modèle.



■ **Deux doubles sorties d'échappement.** Le modèle 760i/Li est doté de deux doubles sorties d'échappement trapézoïdales à embout chromé intégrées au pare-chocs arrière.



■ **Seuil de porte** avec sigle V12 rétro-éclairé.



■ Les **inserts décoratifs** à l'arrière des dossiers de siège et l'habillage du porte-gobelets dans l'accoudoir central arrière sont en bois précieux de ronce de noyer avec marqueterie.



■ **Poignée intérieure** en bois précieux de ronce de noyer avec marqueterie. Le ciel de pavillon et les pare-soleil en Alcantara soulignent le caractère prestigieux de cet intérieur.



■ Les **inserts décoratifs** en bois précieux de ronce de noyer avec marqueterie ajoutent une touche délicate à la planche de bord et à la console centrale.

■ Série

□ Option



□ Le **Pack Sport M** accentue le caractère sportif de la BMW Série 7. Les jantes en alliage léger 19" style 302 M à rayons en V avec monte pneumatique mixte (jantes en alliage léger 20" style 303 M à rayons doubles disponibles en option, représentées ci-dessus) et les baguettes décoratives chromées des jupes avant et arrière font ressortir le caractère sportif de cette automobile. Le kit aérodynamique M et la suspension active Dynamic Drive garantissent une entrée en scène des plus dynamiques.



L'**habitacle** accueille le conducteur et le passager avant avec des sièges Sport qui assurent un maintien latéral parfait dans les virages. Le volant M gainé cuir très maniable, le ciel de pavillon « Anthrazit » et les inserts décoratifs en aluminium finement brossé accentuent le caractère sportif de l'ensemble.



Jantes en alliage léger 19" BMW style 302 M à rayons en V avec monte pneumatique mixte. Dimensions : 8,5 J x 19 pouces à l'avant, pneumatiques 245/45 R 19 Y ; 9,5 J x 19 pouces à l'arrière, pneumatiques 275/40 R 19 Y.



Les **seuils de porte avec emblème M**, rétro-éclairés, sont le gage d'un accueil sportif.



Le **volant M gainé cuir** est très maniable grâce à son diamètre légèrement réduit, aux repose-pouce spéciaux et à son revêtement en cuir.

■ Série

□ Option

— Non disponible

Moteur et technique	740i	740Li	750i 750i xDrive	750Li 750Li xDrive	760i	760Li	730d	730Ld	740d
6 cylindres en ligne Diesel BMW TwinPower Turbo avec 4 soupapes par cylindre et rampe commune	—	—	—	—	—	—	—	—	■
6 cylindres en ligne essence BMW TwinPower Turbo avec 4 soupapes par cylindre	■	■	—	—	—	—	—	—	—
6 cylindres en ligne Diesel avec turbocompresseur, 4 soupapes par cylindre et rampe commune	—	—	—	—	—	—	■	■	—
8 cylindres en V essence BMW TwinPower Turbo avec 4 soupapes par cylindre	—	—	■	■	—	—	—	—	—
12 cylindres en V essence BMW TwinPower Turbo avec 4 soupapes par cylindre	—	—	—	—	■	■	—	—	—
BMW TwinPower Turbo	■	■	■	■	■	■	—	—	■
Boîte de vitesses automatique à 6 rapports avec Steptronic	■	■	■	■	—	—	■	■	■
Boîte de vitesses automatique à 8 rapports avec Steptronic avec passage des rapports adaptative	—	—	—	—	■	■	—	—	—
Commande de régulation du comportement dynamique, y compris amortissement variable piloté	■	■	■	■	■	■	■	■	■
Direction active intégrale (indisponible sur 750i/Li xDrive)	□	□	□	□	□	□	□	□	□
Direction assistée Servotronic	■	■	■	■	■	■	■	■	■
Double VANOS	■	■	■	■	■	■	—	—	—
Filtre à particules DPF	—	—	—	—	—	—	■	■	■
Frein de stationnement avec fonction de maintien automatique du véhicule à l'arrêt Auto Hold, électromécanique	■	■	■	■	■	■	■	■	■
Injection directe haute précision HPI (injection directe d'essence)	■	■	■	■	■	■	—	—	—
Suspension active Dynamic Drive (série sur 750i/Li xDrive et 760i/Li)	□	□	□	□	■	■	□	□	□
Suspension pneumatique avec correcteur d'assiette	—	■	—	■	—	■	—	—	—
Système de récupération de l'énergie au freinage, avec voyant dans le compte-tours	■	■	■	■	■	■	■	■	■
Technologie TwinPower Turbo	■	■	■	■	■	■	—	—	■
Train arrière intégral en aluminium	■	■	■	■	■	■	■	■	■
Train avant à double articulation des pivots de fusée	■	■	■	■	■	■	■	■	■

Aides à la conduite	740i	740Li	750i 750i xDrive	750Li 750Li xDrive	760i	760Li	730d	730Ld	740d
Affichage tête haute HUD	□	□	□	□	□	□	□	□	□
Avertisseur de franchissement de ligne avec indicateur de limitation de vitesse	□	□	■	■	■	■	□	□	□
Avertisseur avancé d'angle mort	□	□	□	□	□	□	□	□	□
Caméra de recul	□	□	□	□	■	■	□	□	□
Caméras d'intersections	□	□	□	□	□	□	□	□	□
Feux de route adaptatifs	□	□	□	□	□	□	□	□	□
Régulateur de vitesse actif ACC +	□	□	□	□	□	□	□	□	□
Système d'aide au stationnement PDC avant et arrière, avec signaux optiques et acoustiques	■	■	■	■	■	■	■	■	■
Système de vision nocturne « Night Vision » avec détection des piétons	□	□	□	□	□	□	□	□	□

¹ En combinaison avec les sièges arrière Confort.

■ Série

□ Option

– Non disponible

Éclairage et visibilité	740i	740Li	750i 750i xDrive	750Li 750Li xDrive	760i	760Li	730d	730Ld	740d
Détecteur de pluie et allumage automatique des projecteurs , commande automatique des essuie-glace et capteur de buée	■	■	■	■	■	■	■	■	■
Éclairage d'ambiance	■	■	■	■	■	■	■	■	■
Feux de route adaptatifs	□	□	□	□	□	□	□	□	□
Kit éclairage avec liseuses et éclairage du bas de l'habitacle à l'arrière, spots de descente de voiture, et rétroviseurs et poignées de portes extérieurs avec éclairage intégré	■	■	■	■	■	■	■	■	■
Lave-projecteurs	■	■	■	■	■	■	■	■	■
Pare-brise Confort à traitement anti-infrarouge	□	□	□	□	■	■	□	□	□
Projecteurs antibrouillard ellipsoïdaux réalisés selon la technique des formes libres	■	■	■	■	■	■	■	■	■
Projecteurs bi-Xénon avec quatre anneaux lumineux pour fonction d'éclairage diurne et réglage automatique de la portée	■	■	■	■	■	■	■	■	■
Projecteurs directionnels avec répartition variable de la lumière et éclairage d'intersection	□	□	□	□	□	□	□	□	□
Rétroviseurs électrochromes et extérieurs rabattables électriquement	■	■	■	■	■	■	■	■	■

Équipements intérieurs	740i	740Li	750i 750i xDrive	750Li 750Li xDrive	760i	760Li	730d	730Ld	740d
Applications en céramique	□	□	□	□	□	□	□	□	□
Chauffage auxiliaire avec télécommande	□	□	□	□	□	□	□	□	□
Indicateur de maintenance	■	■	■	■	■	■	■	■	■
Miroirs de courtoisie :									
– à l'arrière, dans le ciel de pavillon, à gauche et à droite	–	■	–	■	–	■	–	■	–
– à l'avant, éclairés, dans les pare-soleil gauche et droit	■	■	■	■	■	■	■	■	■
Ordinateur de bord	■	■	■	■	■	■	■	■	■
Sièges/Confort d'assise :									
– sièges avant à ventilation active	□	□	□	□	□	□	□	□	□
– sièges arrière à ventilation active	□	□	□	□	□	□	□	□	□
– sièges avant actifs, électriques	□	□	□	□	□	□	□	□	□
– sièges avant Confort, électriques	□	□	■	■	■	■	□	□	□
– sièges arrière Confort, électriques	□	□	□	□	□	■	□	□	□
– sièges arrière massants ¹	□	□	□	□	□	□	□	□	□
– sièges avant à soutien lombaire électrique	□	□	■	■	■	■	□	□	□
– sièges avant électriques à mémoires conducteur et passager avant	■	■	■	■	■	■	■	■	■
– sièges avant chauffants	□	□	□	□	■	■	□	□	□
– sièges arrière chauffants	□	□	□	□	□	□	□	□	□
– sièges avant Sport électriques (uniquement en combinaison avec le Pack Sport M)	□	□	□	□	□	□	□	□	□
Sac à skis	□	□	□	□	□	□	□	□	□
Stores pare-soleil :									
– pour la lunette arrière, à commande électrique	□	■	■	■	■	■	□	■	□
– pour les vitres arrière latérales, à commande électrique	□	■	□	■	■	■	□	■	□
Tableau de bord :									
– garni de cuir	□	□	□	□	■	■	□	□	□
– garni de similicuir avec coutures piquées	■	■	■	■	–	–	■	■	■

Poids		740i	740Li	750i 750i xDrive	750Li 750Li xDrive	760i	760Li	730d	730Ld	740d
Poids à vide UE ¹	kg	1 935	1 970	2 105 [2 020]	2 055 [2 135]	2 105	2 250	1 940	1 975	1 950
Poids à vide UE ¹ (xDrive)	kg	–	–	2 105	2 135	–	–	–	–	–
Poids total admissible	kg	2 505	2 525	2 575 [2 660]	2 690 [2 610]	2 695	2 765	2 505	2 530	2 505
Poids total admissible (xDrive)	kg	–	–	2 660	2 690	–	–	–	–	–
Charge utile	kg	645	630	630	630	590	590	640	630	630
Charge admissible sur l'essieu avant/arrière	kg	1 200/1 365	1 210/1 375	1 270/1 365	1 280/1 390	1 365/1 440	1 365/1 450	1 210/1 355	1 220/1 370	1 200/1 375
Poids autorisé pour le transport sur le toit	kg	100	100	100	100	100	100	100	100	100
Poids remorquable autorisé non freiné	kg	750	750	750	750	750	750	750	750	750
Poids remorquable autorisé freiné sur pente maxi de 8 % (12 %)	kg	2 100	2 100	2 100	2 100	2 100	2 100	2 100	2 100	2 100
Charge au point d'attelage autorisée	kg	100	100	100	100	100	100	100	100	100

Moteur ²		740i	740Li	750i 750i xDrive	750Li 750Li xDrive	760i	760Li	730d	730Ld	740d
Nombre de cylindres/soupapes		6/24	6/24	8/32	8/32	12/48	12/48	6/24	6/24	6/24
Cylindrée	cm ³	2 979	2 979	4 395	4 395	5972	5972	2 993	2 993	2 993
Course/alésage	mm	89,6/84,0	89,6/84,0	88,3/89,0	88,3/89,0	80,0/89,0	80,0/89,0	90,0/84,0	90,0/84,0	90,0/84,0
Puissance nominale/régime nominal	ch/tr/min (kW/tr/min)	326/5 800 (240/5 800)	326/5 800 (240/5 800)	407/5 500 (300/5 500)	407/5 500 (300/5 500)	544/5 250 (400/5 250)	544/5 250 (400/5 250)	245/4 000 (180/4 000)	245/4 000 (180/4 000)	306/4 400 (255/4 400)
Couple maxi/régime	Nm/tr/min	450/1 500–4 500	450/1 500–4 500	600/1 750–4 500	600/1 750–4 500	750/1 500–5 000	750/1 500–5 000	540/1 750–3 000	540/1 750–3 000	600/1 500–2 500
Rapport volumétrique	l	10,2	10,2	10,0	10,0	10,0	10,0	16,5	16,5	16,5

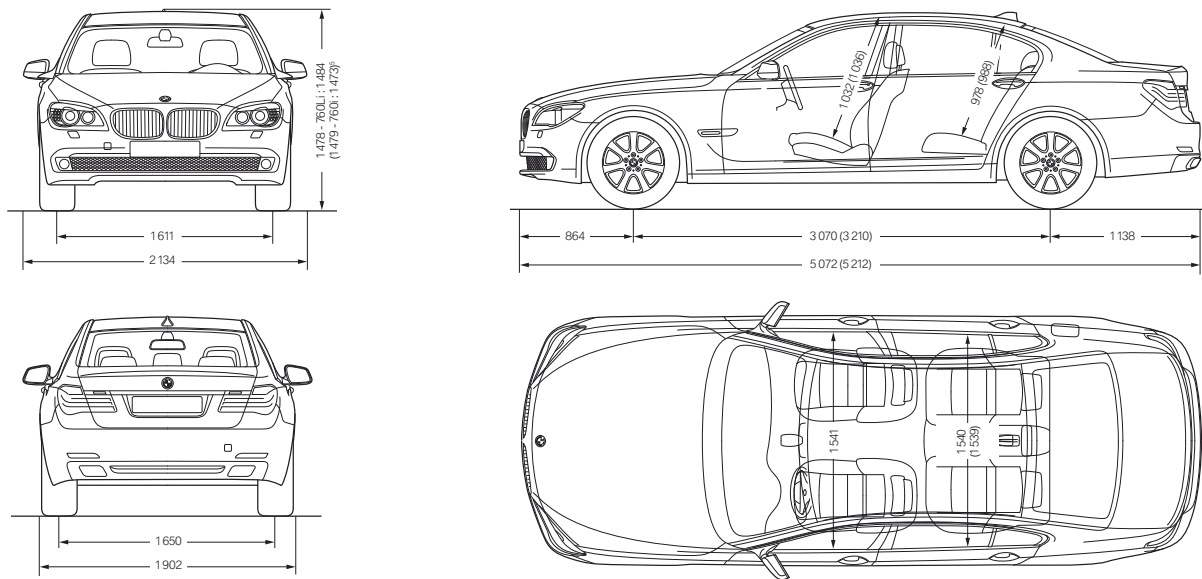
Boîte de vitesses		740i	740Li	750i 750i xDrive	750Li 750Li xDrive	760i	760Li	730d	730Ld	740d
Démultiplication de la boîte de vitesses de série	I/III/I	4,17/2,34/1,52	4,17/2,34/1,52	4,17/2,34/1,52	4,17/2,34/1,52	4,70/3,13/2,10	4,70/3,13/2,10	4,17/2,34/1,52	4,17/2,34/1,52	4,17/2,34/1,52
	I/V/V/I	1,14/0,87/0,69	1,14/0,87/0,69	1,14/0,87/0,69	1,14/0,87/0,69	1,67/1,29/1,00	1,67/1,29/1,00	1,14/0,87/0,69	1,14/0,87/0,69	1,14/0,87/0,69
	AR/1	-I/-3,40	-I/-3,40	-I/-3,40	-I/-3,40	0,84/0,67/3,30	0,84/0,67/3,30	-I/-3,40	-I/-3,40	-I/-3,40

Performances		740i	740Li	750i 750i xDrive	750Li 750Li xDrive	760i	760Li	730d	730Ld	740d
Vitesse maximale (sur circuit)	km/h	250 ^a	250 ^a	250 ^a	250 ^a	250 ^a	250 ^a	245	245	250 ^a
Accélération 0–100 km/h	s	5,9	6,0	5,2	5,3	4,6	4,6	7,2	7,3	6,3
Accélération 0-100 km/h (xDrive)	s	–	–	5,1	5,1	–	–	–	–	–

Consommations ^{2,4}		740i	740Li	750i 750i xDrive	750Li 750Li xDrive	760i	760Li	730d	730Ld	740d
Cycle urbain/Cycle urbain (xDrive)	l/100 km	13,8	14,0	16,4/17,1	16,4/17,1	18,8	18,9	9,0	9,1	9,0
Cycle extra-urbain/Cycle extra-urbain (xDrive)	l/100 km	7,6	7,7	8,5/8,9	8,5/8,9	9,5	9,6	5,5	5,6	5,7
Cycle mixte/Cycle mixte xDrive	l/100 km	9,9	10,0	11,4/11,9	11,4/11,9	12,9	13,0	6,8	6,9	6,9
Émissions CO ₂ /Émissions de CO ₂ (xDrive)	g/km	232	235	266/278	266/278	299	303	178	180	181
Capacité du réservoir, env.	l	82	82	82	82	82	82	80	80	80

Roues	740i	740Li	750i 750i xDrive	750Li 750Li xDrive	760i	760Li	730d	730Ld	740d
Dimensions pneumatiques avant/arrière	245/50 R 18 Y	245/50 R 18 Y	245/50 R 18 Y	245/50 R 18 Y	245/45 R 19 Y/ 275/40 R 19 Y	245/45 R 19 Y/ 275/40 R 19 Y	245/50 R 18 Y	245/50 R 18 Y	245/50 R 18 Y
Dimensions jantes avant/arrière	8 J x 18	8 J x 18	8 J x 18	8 J x 18	8 J/8,5 J x 19	8 J/8,5 J x 19	8 J x 18	8 J x 18	8 J x 18
Matériau	Alliage léger	Alliage léger	Alliage léger	Alliage léger	Alliage léger	Alliage léger	Alliage léger	Alliage léger	Alliage léger

Équipement électrique	740i	740Li	750i 750i xDrive	750Li 750Li xDrive	760i	760Li	730d	730Ld	740d
Capacité batterie	Ah 90	90	90	90	90	90	90	90	90
Puissance alternateur	A 180	180	210	210	210	210	180	180	180
	W 2 520	2 520	2 940	2 940	2 940	2 940	2 520	2 520	2 520



Toutes les cotes des dessins sont en mm. Les valeurs entre () s'appliquent aux BMW 730Ld, 740Li et 750Li. Capacité du coffre à bagages : 500 litres.

¹ La valeur indiquée tient compte d'un réservoir rempli à 90 %, de 68 kg pour le conducteur et 7 kg pour les bagages. Le poids à vide indiqué est celui de la version de base comportant l'équipement de série. Ce poids augmente avec les équipements en option.

² BMW recommande l'utilisation de supercarburant sans plomb à 95 d'indice RON au minimum. Des carburants à indice RON supérieur avec une teneur en éthanol maximale de 10 % (E10) peuvent être également utilisés. Les puissances et les consommations mentionnées ci-dessus se rapportent à un fonctionnement avec un carburant à 98 d'indice RON. Les valeurs entre () concernent les modèles xDrive.

³ Autolimitée électroniquement.

⁴ Tous les moteurs de la nouvelle BMW Série 7 satisfont à la norme antipollution EU5. Les consommations sont calculées sur la base du cycle européen (93/116/CE). Le cycle mixte se compose pour un tiers de la distance de conduite en cycle urbain et pour deux tiers de conduite en cycle extra-urbain. Les émissions de CO₂ sont également indiquées. Les chiffres de consommation s'appliquent aux modèles dotés de l'équipement de série. Certains équipements optionnels (par ex. pneumatiques plus larges) peuvent avoir une incidence non négligeable sur la consommation.

⁵ Hauteur avec antenne de toit : 1 488 mm, pour 760i 1 479 mm (version Limousine : 1 484 mm).

Pour plus
d'informations
sur BMW



www.bmw.fr

Le plaisir de conduire

Recyclage BMW.

Votre BMW fait partie intégrante d'un concept complet de recyclage. Concrètement, cela signifie que les exigences en matière de recyclage sont prises en compte dès la phase de développement d'une BMW. Les matériaux, par exemple, sont sélectionnés de manière à économiser les ressources naturelles et à permettre une récupération respectueuse de l'environnement. Chaque BMW est construite de façon à pouvoir être recyclée sans problème et à moindre coût en fin de vie. Depuis 1994, tout notre savoir-faire dans ce domaine est regroupé au Centre BMW de démontage et de recyclage, un centre spécialisé unique au monde situé près de Munich. Par ailleurs, BMW Group construit actuellement des infrastructures couvrant toute l'Europe pour la reprise et le recyclage des véhicules, plaçant, comme à son habitude, la barre très haut en matière de qualité et de respect de l'environnement.

Ce document présente le descriptif des versions, équipements et possibilités de configuration des véhicules (dotation d'équipements de série ou options) tels qu'ils sont commercialisés par BMW France en France. Dans d'autres pays membres de l'Union européenne, les versions, équipements et possibilités de configuration des véhicules (dotation d'équipements de série ou options) proposés peuvent être différents. Les modèles photographiés dans ce document peuvent présenter des équipements ou accessoires qui ne sont pas commercialisés par BMW France en France. Veuillez consulter votre Concessionnaire local. Il se fera un plaisir de vous renseigner sur les versions spécifiques à votre pays. Sous réserve d'erreurs et de modifications tant au niveau de la conception que de l'équipement. Document non contractuel.

© BMW AG, Munich (Allemagne), réf. 99 98 20 92 700. Reproduction, même partielle, interdite sans autorisation écrite de BMW AG, Munich.

BMW recommends 

*BMW recommande Castrol