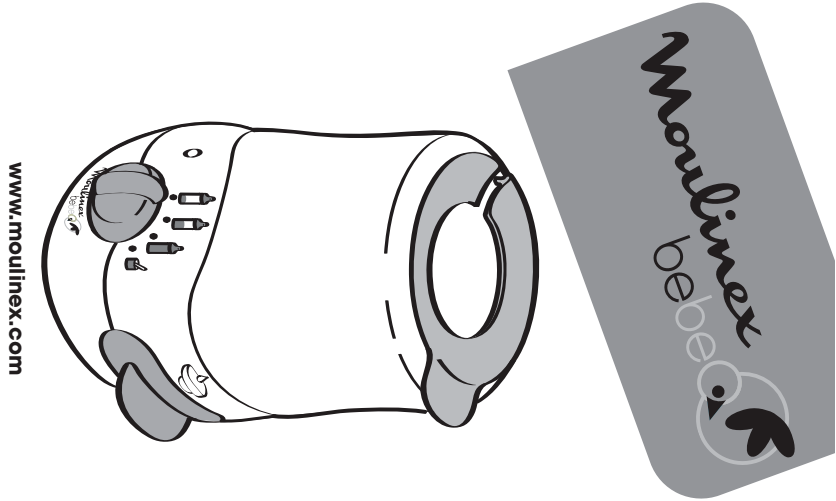


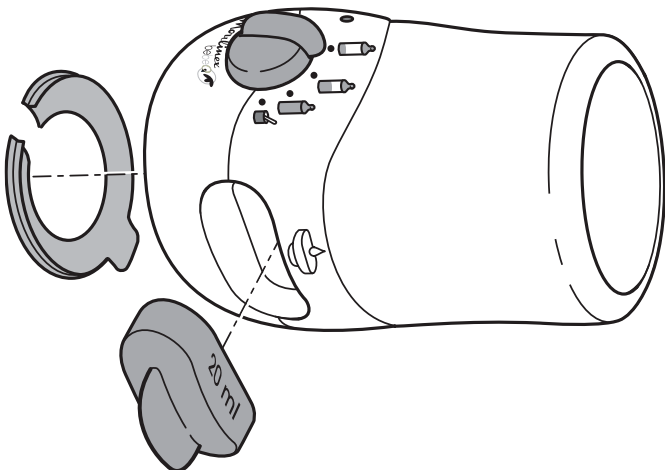
Moulinex

± EURO RSCG COMPAGNIE - 207966 - 06/05

00972540

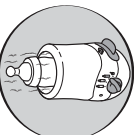
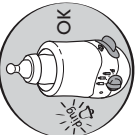
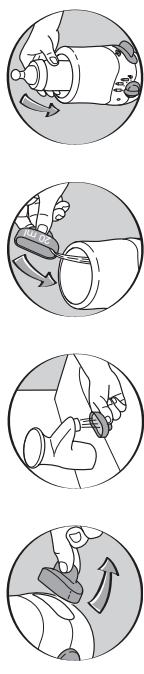


PYC عربي DK P I E NL D GB F



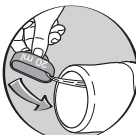
Moulinex

HEATING

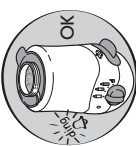


= 20 ml

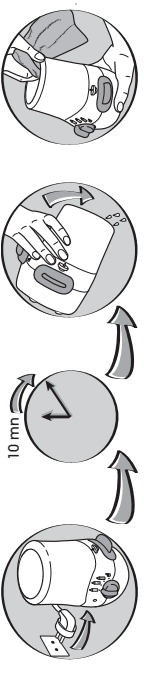
Automatic Stop



Automatic Stop



CLEANING



10 mn

CONSEILS ET RECOMMANDATIONS

Lire attentivement cette notice et suivre ces conseils : une utilisation non conforme au mode d'emploi, dégradera l'appareil de toute responsabilité. Vérifiez que la tension d'alimentation de votre appareil correspond bien à votre installation électrique. Toute erreur de branchement annule la garantie. Votre appareil est destiné uniquement à un usage domestique à l'intérieur de la maison. Débranchez votre appareil dès que vous cessez de l'utiliser ou que vous le nettoyez. Ne débranchez pas en tirant sur le fil.

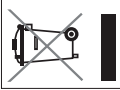
ENTRETIEN

DÉTARTRAGE - RECOMMANDÉ UNE FOIS PAR MOIS

- Débranchez et laissez refroidir 10 minutes
- Videz la cuve
- Versez 2 dosettes de vinaigre blanc (ou détartrant pour cafetière)
- Mettre en marche sur position petit pot
- Laissez refroidir puis jetez le liquide
- Versez 2 dosettes d'eau et remettez en marche sur position petit pot
- Renouvelez l'opération si nécessaire

PARTICIPONS À LA PROTECTION DE L'ENVIRONNEMENT !

- Votre appareil contient de nombreux matériaux valorisables ou recyclables.
- Contactez celui-ci dans un point de collecte ou à défaut dans un centre service agréé pour que son traitement soit effectué.



FRANÇAIS

ADVICE AND RECOMMENDATIONS

Read these instructions carefully and follow the advice: use that does not conform to the instructions will release Moulinex from all responsibility. Keep the appliance out of the reach of children. Check that the power voltage of your appliance corresponds to that of your mains installation. The warranty will be deemed void in the event of an electrical connection error. Your appliance is intended solely for domestic, indoor use. Unplug your appliance as soon as you have finished using it or when cleaning it. Never unplug it by pulling on the cord. Never immerse your appliance in water. Never dismantle your appliance.

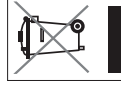
MAINTENANCE

DESCALING - RECOMMENDED ONCE A MONTH

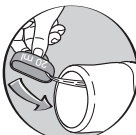
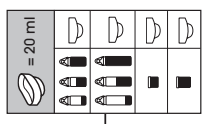
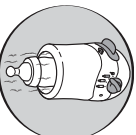
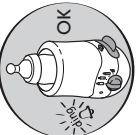
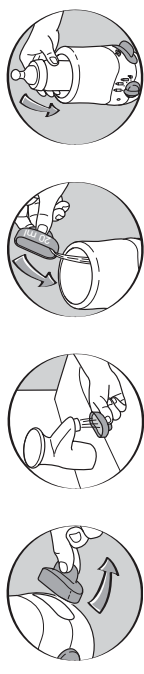
- Unplug and let it cool down for 10 minutes
- Empty the container
- Add 2 measures of white vinegar (or descaler for coffee machines)
- Switch on at the small jar setting
- Leave to cool then throw away the liquid
- Add 2 measures of water and switch on again at the small jar setting
- Repeat the operation if necessary

ENVIRONMENT PROTECTION FIRST!

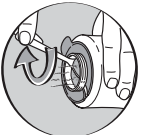
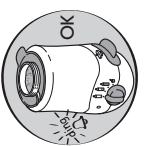
- Your appliance contains valuable materials which can be recovered or recycled.
- Leave it at a local civic waste collection point.



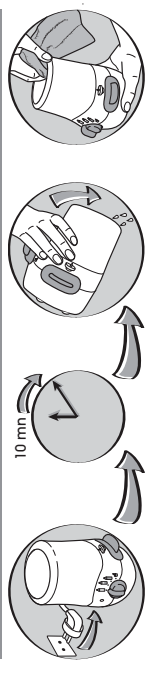
HEATING



Automatic Stop



CLEANING



CONSEILS ET RECOMMANDATIONS

Lire attentivement cette notice et suivre ces conseils : une utilisation non conforme au mode d'emploi, dégradera l'appareil de toute responsabilité.
 Vérifiez que la tension d'alimentation de votre appareil correspond bien à votre installation électrique.
 Toute erreur de branchement annule la garantie.
 Votre appareil est destiné uniquement à un usage domestique à l'intérieur de la maison.
 Débranchez votre appareil dès que vous cessez de l'utiliser ou que vous le nettoyez.
 Ne débranchez pas en tirant sur le fil.

ENTRETIEN

DÉTARTRAGE : RECOMMANDÉ UNE FOIS PAR MOIS

- Débranchez et laissez refroidir 10 minutes
- Videz la cuve
- Versez 2 dosettes de vinaigre blanc (ou détartrant pour cafetière)
- Mettre en marche sur position petit pot
- Laissez refroidir puis jetez le liquide
- Versez 2 dosettes d'eau et remettez en marche sur position petit pot
- Renouvelez l'opération si nécessaire

PARTICIPONS À LA PROTECTION DE L'ENVIRONNEMENT !

- Votre appareil contient de nombreux matériaux valorisables ou recyclables.
- Contactez celui-ci dans un point de collecte ou à défaut dans un centre service agréé pour que son traitement soit effectué.

FRANÇAIS

ADVICE AND RECOMMENDATIONS

Read these instructions carefully and follow the advice: use that does not conform to the instructions will release Moulinex from all responsibility.
 Keep the appliance out of the reach of children.
 Check that the power voltage of your appliance corresponds to that of your mains installation.
 The warranty will be deemed void in the event of an electrical connection error.
 Your appliance is intended solely for domestic, indoor use.
 Unplug your appliance as soon as you have finished using it or when cleaning it.
 Never unplug it by pulling on the cord.
 Never immerse your appliance in water.
 Never dismantle your appliance.

MAINTENANCE

DESCALING: RECOMMENDED ONCE A MONTH

- Unplug and let it cool down for 10 minutes
- Empty the container
- Add 2 measures of white vinegar (or descaler for coffee machines)
- Switch on at the small jar setting
- Leave to cool then throw away the liquid
- Add 2 measures of water and switch on again at the small jar setting
- Repeat the operation if necessary



ENVIRONMENT PROTECTION FIRST!

- Your appliance contains valuable materials which can be recovered or recycled.
- Leave it at a local civic waste collection point.

Do not use an extension lead.
 If the power cables are damaged, have it replaced by the manufacturer, its approved service centre or someone with a similar qualification to avoid any danger.
 Do not use your appliance if it is not working properly or if it has been damaged. Should this be the case, contact a Moulinex approved service centre (see after-sales service list).
 Should this be the case, contact a Moulinex approved service centre (see after-sales service list).

For your safety, this appliance conforms to the applicable standards and regulations (Low Voltage, Electromagnetic Compatibility, Materials in contact with foodstuffs, Environmental, etc., directives).