

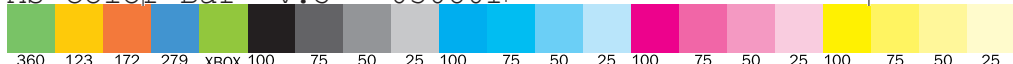


start here
iniciar por aqui
commencer ici
αρχίστε εδώ

istruzioni
começar aqui
comenzar aquí
תתחיל כאן

Microsoft

MS Color Bar v.5 030801





ENGLISH
PORTUGUÊS
(BRASIL)
FRANÇAIS
ΕΛΛΗΝΙΚΑ

www.microsoft.com/hardware

1

Insert two AA
see the Produ

Insira duas pi
informações s

Insérez deux
informations

Τοποθετήστε
πληροφορίες



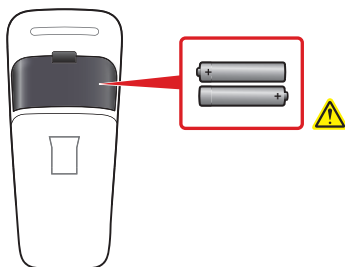
1

Insert two AAA alkaline batteries. ⚠ For safety information, see the Product Guide.

Insira duas pilhas alcalinas do tipo AAA. ⚠ Para obter informações sobre segurança, consulte o Guia do Produto.

Insérez deux piles alcalines AAA. ⚠ Pour obtenir des informations sur la sécurité, consultez le guide du produit.

Τοποθετήστε δύο αλκαλικές μπαταρίες AAA. ⚠ Για πληροφορίες ασφάλειας, ανατρέξτε στον Οδηγό προϊόντος.





2

Bend the mouse to turn on power. Flatten to turn off.

Dobre o mouse para ligá-lo. Estique para desligá-lo.

Pliez la souris pour la mettre sous tension. Aplatissez-la pour l'éteindre.

Λυγίστε το ποντίκι για να το ενεργοποιήσετε. Ισιώστε το για να το απενεργοποιήσετε.

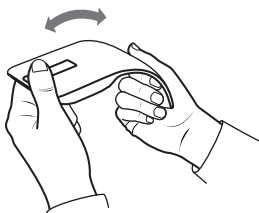
3

Insert the transceiver.

Insira o transmissor.

Insérez le transmetteur.

Εισαγάγετε το υπολογιστή.





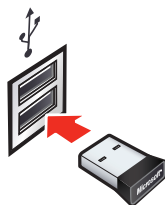
3

Insert the transceiver into a USB port on your computer.

Insira o transceptor em uma porta USB do computador.

Insérez le transmetteur dans le port USB de votre ordinateur.

Εισαγάγετε τον πομποδέκτη σε μια θύρα USB του υπολογιστή σας.





4

Download and install the Mouse software to configure optional touch scrolling settings.

Baixe e instale o software do Mouse para definir as configurações opcionais de rolagem sensível ao toque.

Téléchargez et installez le logiciel de la souris pour configurer les paramètres de défilement tactile facultatifs.

Πραγματοποιήστε λήψη και εγκαταστήστε το λογισμικό του ποντικιού για να ρυθμίσετε επιπλέον παραμέτρους για την κύλιση αφής.

i

For transport underneath the mouse.

Para o transporte sob o mouse.

Pour le transport magnétique sous la souris.

Για τη μεταφορά μαγνητική υπό το ποντικό.



www.microsoft.com/hardware/downloads





For transport, stow the transceiver in the magnetic holder underneath the mouse.

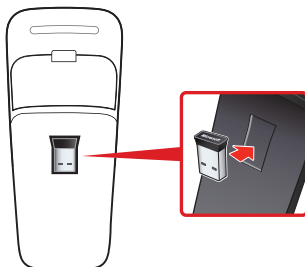
Para o transporte, armazene o transceptor no suporte magnético sob o mouse.

Pour le transport, rangez le transmetteur dans l'emplacement magnétique situé sous la souris.

Για τη μεταφορά, τοποθετήστε τον πομποδέκτη στη μαγνητική υποδοχή που βρίσκεται στο κάτω μέρος του ποντικιού.



oads





ΕΚΜΑΘΗΣΗ - DIDACTICIEL - TUTORIAL - TUTORIAL



Experience the full capabilities of your mouse by exploring the online tutorial at www.arctouchmouse.com.

Experimente todos os recursos do seu mouse explorando o tutorial online em www.arctouchmouse.com.

Profitez de l'intégralité des fonctionnalités de votre souris en découvrant le didacticiel en ligne à l'adresse suivante : www.arctouchmouse.com.

Ανακαλύψτε όλες τις δυνατότητες του ποντικιού που διαθέτετε μέσω του ηλεκτρονικού αρχείου εκμάθησης που θα βρείτε στη διεύθυνση www.arctouchmouse.com.

Slide your fin

Deslize o deca
rolar.

Faites glisser
tactile pour fa

Σύρτε το δό
λωρίδα αφής



mouse by

mouse

alités de
el en ligne

ου

υ θα

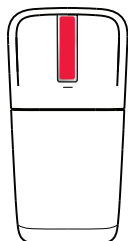


Slide your finger up or down the touch strip to scroll.

Deslize o dedo para cima ou para baixo na faixa de toque para rolar.

Faites glisser votre doigt vers le haut ou le bas sur la réglette tactile pour faire défiler.

Σύρτε το δάχτυλό σας προς τα επάνω ή προς τα κάτω στη λωρίδα αφής για να πραγματοποιήσετε κύλιση.





Flick your finger up or down to scroll quickly.

Movimente seu dedo para cima ou para baixo para rolar rapidamente.

Donnez un petit coup avec votre doigt vers le haut ou le bas pour faire défiler rapidement.

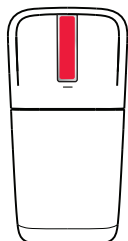
Τινάξτε ελαφρά το δάχτυλό σας προς τα επάνω ή προς τα κάτω για να πραγματοποιήσετε γρήγορη κύλιση.

Tap at the top

Τοque na parte superior para baixo.

Tapez sur le haut

Χτυπήστε σθεναρά την οθόνη προς τα κάτω.



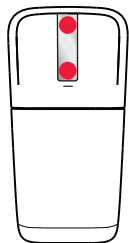


Tap at the top or bottom to page up or page down.

Toque na parte superior ou inferior para paginar para cima ou para baixo.

Tapez sur le haut ou le bas pour avancer ou reculer d'une page.

Χτυπήστε στο επάνω ή στο κάτω τμήμα για να πραγματοποιήσετε μετακίνηση της σελίδας προς τα επάνω ή προς τα κάτω.





Double-tap in the middle to middle-click. (In Windows Internet Explorer, middle-click a link to open the link in a new tab.)

Toque na parte central para clicar com o botão do meio do mouse. (No Windows Internet Explorer, clicar com o botão do meio do mouse em um link o abre em uma nova guia.)

Tapez au milieu pour un clic central. (Dans Windows Internet Explorer, vous pouvez utiliser le clic central sur un lien pour l'ouvrir dans un nouvel onglet.)

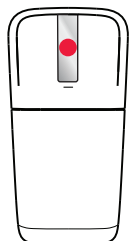
Χτυπήστε στο κέντρο για μεσαίο κλικ. (Στον Internet Explorer των Windows, κάντε μεσαίο κλικ σε μια σύνδεση για να την ανοίξετε σε νέα καρτέλα.)

Double-tap a
and Excel, mi

Toçar duas ve
o botão do m
o botão do m

Tapez deux f
Microsoft Wo
activer le défi

Το διπλό χτύ
κράτημα ισ
μέσω του κο
στο Microsoft
αυτόματη κύ





ows Internet
w tab.)

meio do
botão do
ia.)

s Internet
en pour

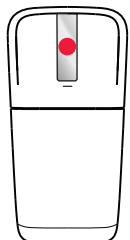
net Explorer
ia να την

Double-tap and hold equals middle drag. (In Microsoft Word and Excel, middle drag to AutoScroll.)

Tocar duas vezes e manter pressionado equivale a arrastar com o botão do meio. (No Microsoft Word e no Excel, arraste com o botão do meio do mouse para fazer a rolagem automática.)

Tapez deux fois et gardez pour faire glisser au milieu. (Dans Microsoft Word et Excel, vous pouvez faire glisser au milieu pour activer le défilement automatique.)

Το διπλό χτύπημα και, στη συνέχεια, το παρατεταμένο κράτημα ισοδυναμεί με τη μεταφορά που πραγματοποιείται μέσω του κουμπιού του τροχού κύλισης. (Χρησιμοποιήστε το στο Microsoft Word και στο Excel για να πραγματοποιήσετε αυτόματη κύλιση.)





For the latest information and updates, go to www.microsoft.com/hardware. For important safety and environmental information, see the Product Guide.

Para obter as informações e atualizações mais recentes, vá para www.microsoft.com/hardware. Para obter informações importantes sobre segurança e meio ambiente, consulte o Guia do Produto.

Pour obtenir les toutes dernières informations et mises à jour, visitez le site www.microsoft.com/hardware. Pour obtenir des informations importantes sur la sécurité et l'environnement, consultez le guide du produit.

Για τις πιο πρόσφατες πληροφορίες και ενημερώσεις, μεταβείτε στη διεύθυνση www.microsoft.com/hardware. Για σημαντικές πληροφορίες σχετικά με την ασφάλεια και το περιβάλλον, ανατρέξτε στο εγχειρίδιο του προϊόντος.



www.microsoft.com/hardware

Para obter as informações e atualizações mais recentes, vá para

visitate il sito www.microsoft.com/hardware. Per informazioni importanti, vedere il prodotto.





ty and

tes, vá para
ções
sulte o Guia

ses à jour,
obtenir des
nement,

εις,
dware.
λεια και
όντος.



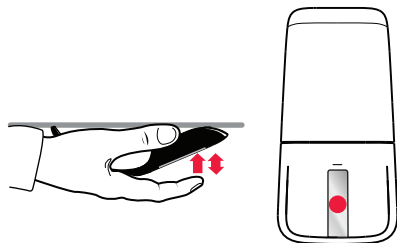
Per ottenere aggiornamenti e informazioni recenti, visitare il sito www.microsoft.com/hardware. Per informazioni importanti sulla sicurezza e sull'ambiente, vedere la Guida al prodotto.

Para obter as informações e atualizações mais recentes, vá para www.microsoft.com/hardware. Para obter informações de segurança e ambientais importantes, consulte o Manual do Produto.

Para obtener la información más reciente y las actualizaciones, vaya a www.microsoft.com/hardware. Para obtener información importante sobre seguridad y medio ambiente, consulte la Guía del producto.

לקבלת מידע ושיפורים חשובים, בקרו באתר www.microsoft.com/hardware. לקבלת מידע ושיפורים חשובים, בקרו באתר www.microsoft.com/hardware.





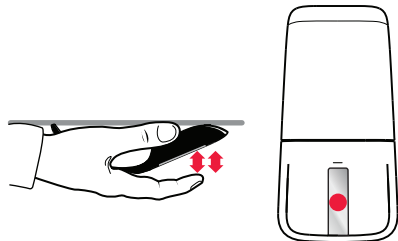
Effettuare un doppio tocco e tenere premuto equivale a trascinare tenendo premuto il pulsante centrale. (In Microsoft Word ed Excel, questa operazione consente di attivare lo scorrimento automatico.)

Fazer duplo toque sem soltar equivale a arrastar com o botão do meio. (No Microsoft Word e Excel, arraste com o botão do meio para Deslocamento Automático.)

Hacer doble punteo y mantener presionado equivale a arrastrar a la parte central. (En Microsoft Word y Excel, arrastre a la parte central para activar el desplazamiento automático.)

(הפעלת לחיצה כפולה ללא שחרור מאפשרת להזיז את התוכן באופן אוטומטי.)





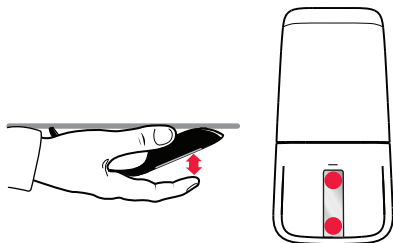
Toccare la parte centrale per fare clic con il pulsante centrale.
 (In Windows Internet Explorer facendo clic con il pulsante centrale su un collegamento è possibile aprirlo in una nuova scheda.)

Toque no meio para clicar com o botão do meio. (No Windows Internet Explorer, clique com o botão do meio numa hiperligação para abri-la num novo separador.)

Puntee en el centro para usar el clic con el botón central. (En Windows Internet Explorer, puede hacer clic con el botón central en un vínculo para abrirlo en una ficha nueva).

יחסי לטאץ' על כפתור המרכזי של אינטרנט אקספלורר (ב- Windows Internet Explorer):

Effettuare un trascinare ter
 Word ed Exce
 scorrimento a
Fazer duplo t
 do meio. (No
 meio para De
Hacer doble
 arrastrar a la
 la parte centr



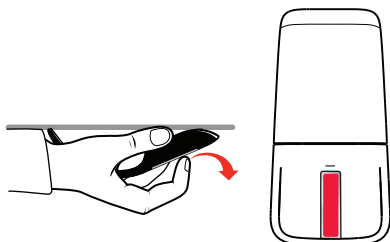
תקש בחלקי המעלה או למטה. ליד קצהו כדו לחתומה או לחלק המעלה.

Toucher la parte superiore o inferiore per spostarsi verso l'alto o verso il basso nella pagina.
Toque na parte superior ou inferior para se deslocar uma página para cima ou para baixo.
Puntee en la parte superior o inferior para avanzar o retroceder una página.

תקש בחלקי המעלה או למטה.

Toucher la parte supérieure ou inférieure vers le haut ou vers le bas de la page.
Toque na parte superior ou inferior para se deslocar uma página para cima ou para baixo.
Puntee en la parte superior o inferior para avanzar o retroceder una página.





התקן את האמצע של היד על המסך. לחץ על המסך באמצעות היד.

Mueva con rapidez el dedo hacia arriba o hacia abajo para desplazarse rápidamente.

Mueva con rapidez el dedo hacia arriba o hacia abajo para

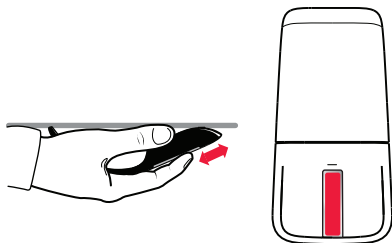
se deslizar rápidamente.

Movimente o dedo com rapidez para cima ou para baixo para

per scorrere rapidamente.

Eseguire un gesto rapido con il dito verso l'alto o verso il basso





Far scorrere il dito verso l'alto o verso il basso sull'area touch strip per scorrere.

Deslize o dedo para cima ou para baixo na faixa tátil para se deslocar.

Deslice el dedo hacia arriba o hacia abajo sobre la franja tátil para desplazarse.

החליק את האצבע שלך למעלה או למטה על רצועת המגע למעלה/למטה.



mouse.com

הבאת

תוכל לזווח את הית

use a

o rato

ditizzo

ouse,



מדריך - TUTORIAL - ESERCITAZIONE - TUTORIAL



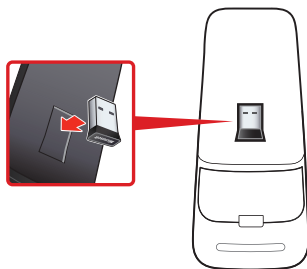
Per scoprire tutte le funzionalità del mouse, visualizzare l'esercitazione online all'indirizzo www.artouchmouse.com.

Figure a par de todas as capacidades do rato explorando o tutorial online em www.artouchmouse.com.

Conozca todas las funciones de su mouse a través del tutorial en línea en www.artouchmouse.com.

תוכל ללמוד את היכולות המלאות של העכבר במדריך המדגום המקוון בכתובת www.artouchmouse.com.
הכאן

Far scorrere il
strip per scor-
Deslize o deca-
deslocar.
Deslize el de-
para desplaza-



לצורך הבדלה, שמור את המטרה - מקלט המכשיר במחנה המגנטי.

Para transportar el mouse, guarde el transceptor en el compartimiento magnético en la parte inferior del mouse.

Para transportar el mouse, guarde el transceptor en el magnético sob o rato.

Para o transporte, acondicione o transceptor no suporte magnético sob o rato.

magnético sotto il mouse.

Per il trasporto, collocare il ricetrasmittitore nell'alloggiamento magnético sotto il mouse.





www.microsoft.com/hardware/downloads



Scaricare e installare il software del mouse per configurare le impostazioni! facoltative di scorrimento tramite tocco.

Transfira e instale o software do Rato para configurar definições opcionais de deslocamento táctil.

Descargue e instale el software del mouse para ajustar la configuración opcional de desplazamiento táctil.

אנא, להלן את שם התוכנית והאפשרויות של כל יצרן המכשיר כדי לבצע התקנת התוכנית. תודה רבה!



Per il trasporto magnetico so
Para o transport
magnético so
Para transport
magnético so
compartimien



הכנס את התקן USB לריאטר במחשב:

Inserire il ricevitore in una porta USB del computer.
Insira o transceptor numa porta USB do computador.
Inserte el transceptor en un puerto USB del equipo.

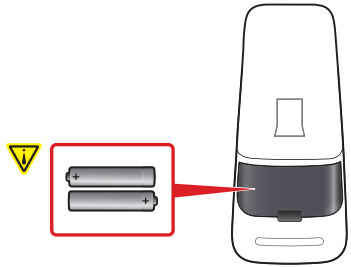
3

הכנס את התקן USB לריאטר במחשב:
Inserire il ricevitore in una porta USB del computer.
Insira o transceptor numa porta USB do computador.
Inserte el transceptor en un puerto USB del equipo.





hardware



1

Inserire due batterie alcaline di tipo AAA. ⚠ Per informazioni sulla sicurezza, vedere la Guida al prodotto.

Instra duas pilhas alcalinas AAA. ⚠ Para obter informações de segurança, consulte o Manual do Produto.

Inserte dos pilas alcalinas AAA. ⚠ Para obtener información sobre seguridad, consulte la Guía del producto.

לְבַדֵּל מִדֵּי אֵלֶּכְתָּר בִּינֵימֵינוּ, לְבַדֵּל מִדֵּי אֵלֶּכְתָּר בִּינֵימֵינוּ. ⚠





www.microsoft.com/hardware



Inserire due b
sulla sicurezza
Intra duas pl
segurança, co
Inserire dos pl
sobre seguriç
www

1

ITALIANO
PORTUGUÊS
INGLÊS
עברית





Microsoft



X16-87248-02

start here
comenzar aquí
empezar aquí

instruioni
comenzar aquí
empezar aquí

apxiote ébu
commencer ici