

**Ford**TransitConnect

Feel the difference



**Si la mosaïque sur la page opposée vous rend un peu mal à l'aise, alors nous parlons la même langue.**

Tout comme nous, vous croyez au professionnalisme.  
Tout comme nous, vous en êtes fier !

C'est pourquoi tous nos véhicules commerciaux  
(et les services associés) sont conçus pour fluidifier  
au maximum vos activités professionnelles.

C'est une affaire de professionnels. Vous n'attendez  
rien de moins de notre part.





## Collègue de travail

Il est robuste, fiable, économique et travaille aussi dur que vous. L'espace de chargement est généreusement dimensionné et sa forme cubique facilite le chargement. Voici l'imbattable Ford Transit Connect.





## Construit pour travailler

Plébiscité par ses utilisateurs, le Ford Transit Connect a été dessiné, conçu et construit selon les mêmes standards que l'ensemble des modèles de la gamme Ford Transit. Cependant, ne nous reposant pas sur nos lauriers, nous avons retouché son style intérieur et extérieur et introduit des moteurs Diesel Duratorq TDCi répondant à la norme Euro IV sur les émissions polluantes.







**Moteur 1.8l Duratorq TDCi**  
Le puissant moteur turbo Diesel 1.8 Duratorq TDCI 110 ch offre jusqu'à 280 Nm de couple à seulement 1750 tr/min.

## Empattement court et long

Avec le choix entre un empattement court ou long, un espace de chargement fonctionnel allant jusqu'à 4,4 m<sup>3</sup> et un siège passager rabattable, le Ford Transit Connect sera votre partenaire idéal pour vos activités professionnelles.

### Ford Transit Connect empattement court

- Longueur de chargement 2,46 m (siège passager rabattu)
- Charge utile de 625 kg à 825 kg
- Volume de chargement 2,8 m<sup>3</sup> ou 3,4 m<sup>3</sup> (siège passager rabattu)
- Espace pour deux europalettes
- Diamètre de braquage 11,0 m entre trottoirs

### Ford Transit Connect empattement long

- Longueur de chargement 2,71 m (siège passager rabattu)
- Charge utile de 810 kg à 885 kg
- Volume de chargement 3,7 m<sup>3</sup> ou 4,4 m<sup>3</sup> (siège passager rabattu)
- Espace pour deux europalettes
- Diamètre de braquage 11,9 m entre trottoirs



\*Without bulkhead fitted.



Empattement court.



Empattement long.



En vous offrant un niveau de robustesse jamais vu sur le marché des fourgonnettes, le Ford Transit Connect établit de nouveaux standards.

## Un partenaire motivé

Construit et testé sur la base des standards appliqués aux véhicules utilitaires les plus robustes, le fourgon Ford Transit Connect est fait pour durer. L'utilisation intensive d'aciers à haute résistance permet à la carrosserie du Transit d'être une des plus solides de sa catégorie. La traverse avant en acier au bore permet de mieux absorber et de diffuser l'énergie en cas de choc frontal. Le compartiment arrière, en partie à double paroi, contribue à renforcer la rigidité générale.

### Tenue de route

La suspension avant indépendante MacPherson et la suspension arrière à lame (une ou deux suivant les modèles) constituent le meilleur compromis sur des véhicules qui peuvent rouler chargés un jour et à vide le lendemain. La direction assistée à crémaillère est d'une remarquable précision. Le diamètre de braquage sur les véhicules à empattement court est de seulement 11,0 m entre trottoirs.

### Moteurs

Trois moteurs sont proposés sur le Ford Transit Connect. Composée pour combiner parfaitement puissance efficace et couple élevé, la gamme comprend les moteurs 75 ch, 90 ch et 110 ch.



### Diesel (traction)

Le moteur 1.8 l Duratorq TDCi est disponible en trois configurations de puissance et de couple moteur :

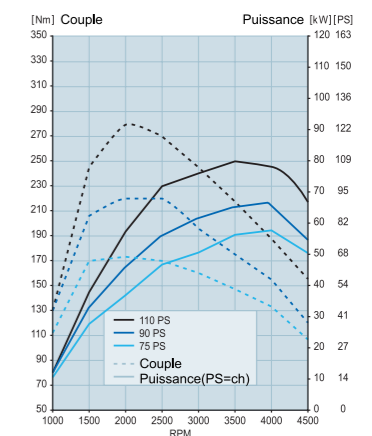
- 75 ch/175 Nm
- 90 ch/220 Nm
- 110 ch/280 Nm

### Boîte de vitesses

- Boîte 5 vitesses manuelle Durashift

### Freins et roues

Tous les modèles sont équipés de roues de 15" à 5 goujons qui permettent de bien supporter la charge. Les freins à disques à l'avant et à tambours à l'arrière sont largement dimensionnés. L'ABS est de série.





**Points de fixation**

Ils permettent d'adapter des systèmes de rayonnage sans percer de trous.



Chaque jour le Ford Transit Connect prouve qu'il a tout ce qu'il faut pour mener à bien sa mission. L'espace de chargement est généreusement dimensionné. Sa forme cubique facilite le chargement. On y accède par des portes arrière battantes à ouverture à 180° et une ou deux portes latérales coulissantes (série ou option).

**Fonctionnalités**

Que vous transportiez des marchandises, des matières premières ou de l'outillage, le Ford Transit Connect offre tout l'espace de chargement dont vous avez besoin.

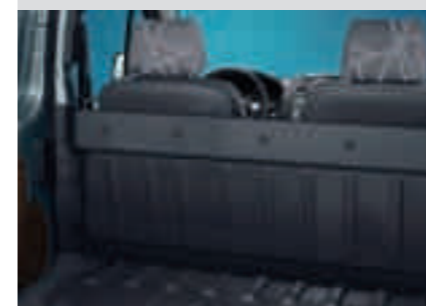
Les panneaux de carrosserie verticaux permettent d'exploiter au mieux l'espace de chargement, en particulier lorsqu'un système de rayonnage est utilisé. La largeur importante entre les passages de roue arrière permet de charger deux europallettes dans le Transit Connect court. Quant au Transit Connect long, il est possible d'y loger des matériaux tels que des échelles ou des planches jusqu'à 2,7 m de long.

**Equipements de série**

- 1,22 m entre passages de roue
- Panneaux latéraux verticaux adaptés pour la pose de rayonnages ou d'étagères
- Points de fixation pré-filetés pour l'arrimage de rayonnages et d'étagères
- Six crochets d'arrimage de charge au plancher
- Siège passager rabattable à plat permettant d'augmenter la longueur et le volume de chargement
- Séparation grillagée rabattable
- Porte latérale droite
- Tapis de protection du plancher du compartiment de chargement

**Equipements en option**

- Séparation complète tôlée ou vitrée
- Demi séparation verticale derrière conducteur
- Trappe de toit arrière (Connect court)
- Hayon arrière vitré (Connect court)
- Porte latérale gauche

**Demi-séparation horizontale**  
(non commercialisé en France)**Séparation grillagée rabattable**

Augmente la longueur utile tout en préservant la capacité de protection des occupants.

**Portes latérales**

Le Connect peut se commander avec une ou deux portes latérales (option).

**Crochets d'arrimage de charge**

Élément de sécurité en cas de freinage d'urgence.

**Trappe de toit**

Pour transporter des objets longs (option Connect court).

**Hayon**

Les portes arrière tôlées peuvent laisser la place à un hayon (option Connect court).





**Rétroviseurs extérieurs**

Les grands rétroviseurs double vision améliorent le champ de vision. Ils sont rabattables à plat pour faciliter le stationnement.



La sécurité a été intégrée dès la conception du Ford Transit Connect. Airbags et ceintures de sécurité se combinent avec la rigidité et la résistance de la carrosserie pour vous protéger.

**Protection et sécurité**

Le Ford Transit Connect a été conçu selon les plus hauts critères de résistance et durabilité, pour votre tranquillité d'esprit sur la route.

Des barres de protection latérale en acier haute résistance à l'intérieur des portes avant permettent de prévenir l'intrusion lors d'un impact, alors qu'à l'arrière une traverse en acier au bore a été mise en place pour absorber et dévier l'énergie d'impact.

La protection des biens à l'intérieur de votre véhicule revêt une grande importance. Pour cela, nous avons doté le Ford Transit Connect de solides équipements de protection contre les agressions extérieures.

**Principaux équipements de sécurité de série**

- Airbag conducteur
- Ceintures de sécurité à enroulement automatique et réglables en hauteur avec prétensionneur pour le siège conducteur
- Sièges équipés de rampes anti-glissement sur le bord avant pour éviter que l'occupant ne glisse sous les ceintures de sécurité en cas de collision frontale
- Freins anti blocage (ABS)

**Principaux équipements de sécurité en option**

- Airbag passager\*
- Airbags latéraux\* (non disponibles avec siège passager rabattable)

**Principaux équipements de protection de série**

- Système anti-démarrage (PATS)
- Plaques anti-effraction de serrure haute sécurité et supports renforcés
- Verrouillage des portes à verrou intégré dans la serrure éliminant les câbles et les tringles entre le verrou et la serrure
- Déverrouillage du capot moteur avec la clé du véhicule
- Trappe de carburant verrouillable
- Numéro de série sur la planche de bord visible de l'extérieur
- Double verrouillage centralisé à commande à distance

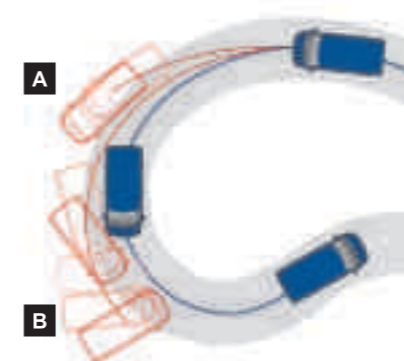
**Principaux équipements de protection en option**

- Alarme périmétrique
- Système d'aide au stationnement
- Cloison de séparation tôlée

\*Note: Ne jamais placer un siège enfant dos à la route sur le siège passager avant si le véhicule Ford est équipé d'un airbag passager avant.

Le Ford Transit Connect dispose du système de contrôle dynamique de la trajectoire (ESP) (option).

- Véhicule avec ESP.
- Véhicule sans ESP.



**A** Sous-virage du véhicule à l'approche d'un virage.

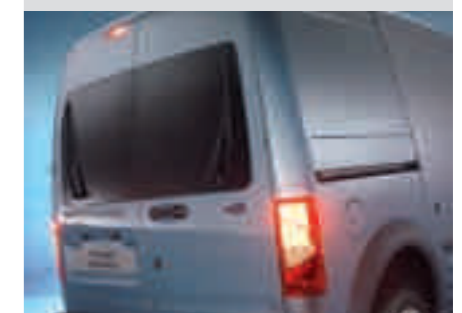
**B** Sur-virage du véhicule à la sortie d'un virage.

**Capot verrouillable**

Le capot ne peut être débloqué qu'à l'aide de la clé du véhicule.

**Séparation complète vitrée (option)****Allumage automatique des feux de détresse**

En cas de freinage d'urgence, les feux de détresse s'allument automatiquement.





# Transit Connect

Le modèle présenté est couleur Blanc glacier.

Construit sur une plateforme conçue à cet effet, le solide et éprouvé Transit Connect vous apporte tout ce que vous attendez : robustesse d'assemblage, espace arrière polyvalent et environnement du poste de conduite de type "voiture".



## SVP exterior features include:

- 6x15" steel wheels with hub covers
- Torque Grey bumpers
- Tinted glass
- Manually-operated, heated door mirrors
- Hinged, unglazed rear load doors

## SVP interior features include:

- Modern facia design
- Model 6000 RDS EON AM/FM stereo radio/CD with steering column-mounted remote audio controls, 'Keycode' anti-theft coding and auxiliary 3.5 mm music connector
- Steering column adjustable for rake/reach
- Front seat-back storage pockets
- Centre storage
- 12-volt front power socket
- Six DIN-compliant floor tie-down eyes

## Equipements extérieurs

- Jantes acier 6x15" avec cache-moyeu
- Pare-chocs gris
- Vitres teintées
- Lève-vitres avant électriques
- Verrouillage centralisé avec commande à distance
- Porte latérale coulissante
- Portes arrière tôlées battantes
- Extinction différée des feux

## Equipements intérieurs

- Nouveau tableau de bord
- Système audio 6000 CD avec commandes au volant
- Colonne de direction réglable en hauteur et profondeur
- Siège passager rabattable et repliable
- Prise 12 volt dans la planche de bord
- Six crochets d'arrimage de charge dans le compartiment de chargement



## Commande au volant du système audio

Le contrôle du système audio se fait du bout des doigts.



## Tapis de protection

Il protège le véhicule et le chargement.



## Verrouillage centralisé des portes avec commande à distance

Pratique et sûr.



## Extinction différée des feux

Ils fonctionnent quelques instants pour vous permettre d'aller ouvrir votre porte.



## Portes arrière tôlées

Pour plus de sécurité.



## Lève-vitres électriques

Pour une aération facile de l'habitacle.







Parce que votre véhicule est la vitrine de votre entreprise, il est important de pouvoir ajuster ses spécificités à vos besoins. A travers notre large gamme d'options et d'accessoires, vous trouverez tout ce dont vous avez besoin : de la protection intérieure et extérieure à la toute dernière technologie en matière de navigation par satellite .

## Accessoires

### Barres de toit Thule

Verrouillables, ces barres de toit en aluminium permettent de fixer votre chargement en toute sécurité. (Accessoire, non représenté)

### Galerie de toit

Cette galerie de toit offre une capacité de chargement supplémentaire et vous permet de transporter vos marchandises en toute sécurité. (Accessoire)

### Grilles de protection des vitres arrière

Les protections grillagées offrent plus de sécurité pour les fourgons équipés de portes de chargement arrière vitrées. (Accessoire)



### Caisson réfrigéré Dometic

Caisson réfrigéré avec batterie 12V (ou branchement sur 220 V si véhicule garé) permettant un refroidissement en continu et maintenant une température intérieure constante autour de 2°C. Capacité de 850 litres. Certification ATP pour le transport d'aliments en Europe. (Accessoire)

**Note :** La marque et le logo Bluetooth® sont la propriété de Bluetooth® SIG, Inc et tout usage de ces marques par Ford Motor Company est accordé sous licence. Les autres marques et noms commerciaux sont ceux de leurs propriétaires respectifs.

**Note :** L'utilisation pendant la conduite d'un téléphone mobile (ou dispositif similaire) autre que de type mains libres est interdit par la loi.

### Jantes alliage 17"

Non commercialisées en France.



### Aménagement Sortimo

Non commercialisé en France.



### Système de rangement Edström

Solution de rangement fonctionnelle. Disponible sur Transit Connect Long uniquement. (Accessoire)



### Eléments de carrosserie Sport

#### Protection de pare-chocs avant et arrière\*

Couleur argent. (Accessoire)

#### Autocollants GT pour capot et pare-choc avant\*

Disponibles en couleur argent ou blanche selon la couleur de la carrosserie. (Accessoire)

#### Coques de rétroviseurs\*

Argent façon aluminium. (Accessoire)

#### Jantes alliage 18"

Non commercialisées en France.

### Jupes latérales\*

(Accessoire)

### Becquet arrière\*

Prêt à peindre. (Accessoire)

### Embout d'échappement\*

Embout d'échappement chromé à double sortie carrée. (Accessoire)

\* Produit MS Design, garanti selon les conditions délivrées par le fournisseur qui en est seul responsable.



### Caméra de recul Waeco

Dotée d'un écran couleur 5", cette caméra offre une visibilité parfaite de jour comme de nuit. Elle s'active automatiquement au passage de la marche arrière et peut se désactiver manuellement. (Accessoire)



### Support de navigation intégrée pour GPS nomade

Intégré au montant de la porte conducteur, ce support accueille le GPS nomade Garmin Nüvi 765T et permet de récupérer la fonction alimentation de l'appareil. (Accessoire)



### Parrot CK3200 LS-Color

Kit mains libres Bluetooth® avec écran TFT couleur, affichage des photos de vos correspondants et système de reconnaissance vocale. Retrouvez les différents modèles disponibles chez votre concessionnaire. (Accessoire)





## Pour les prochaines générations

Nous commençons tous à mieux appréhender l'impact de nos déplacements sur les changements climatiques. Même s'il est impossible de tout changer du jour au lendemain, nous mettons tout en œuvre pour trouver des solutions.

### Faire la différence maintenant

Notre toute nouvelle gamme de moteurs est conforme aux réglementations Euro IV sur les émissions. Les moteurs diesel Duratorq TDCi développent désormais un couple accru tout en générant un plus faible taux d'émissions. Notre moteur Duratec 2.3L peut être converti pour fonctionner au gaz de pétrole liquéfié (GPL) ou au gaz naturel comprimé (GNC).

La gamme de voitures Ford inclut plusieurs modèles offrant une option de moteur Flexifuel, réduisant les émissions polluantes de 30 à 80 %\*\* par rapport à des moteurs essence classiques.

### Protéger le futur

Grâce à notre outil de gestion durable intitulé Product Sustainability Index, nous œuvrons dès les premières phases de développement pour minimiser les impacts économique, social et environnemental de nos véhicules.

Nous étudions actuellement une vaste gamme de technologies destinées à l'automobile, allant des biocarburants aux diesels propres en passant par les carburants hybrides, et travaillons sur le long terme au développement d'une technologie avec pile à combustible à base d'hydrogène avec un potentiel de rejet de CO<sub>2</sub> quasi-nul.

### Optimiser nos sites de production

Nous essayons en permanence de limiter l'impact de nos opérations sur l'environnement. Il s'agit en outre d'initier une production sur site d'électricité à partir de l'énergie solaire et éolienne, de mettre en place des processus de fabrication de pointe et une certification complète selon la norme internationale ISO 14001 sur les systèmes de management environnemental. Ainsi, les performances environnementales s'en trouvent améliorées grâce aux économies réalisées en termes d'énergie, d'eau, de matériaux et de gestion des déchets.

### Recycler pour de bon

Pour préserver l'environnement, la plupart de nos composants contiennent des matériaux recyclés ou renouvelables. Tous les véhicules Ford sont recyclables à au moins 85 % et valorisables à 95 % conformément à la norme ISO 22628. Nous reprenons gratuitement tout véhicule éligible en fin de vie. Tous nos points de reprise font l'objet d'une licence et doivent également répondre aux normes qualité supplémentaires de Ford pour la réception, le traitement et la récupération professionnels des véhicules en fin de vie.

Cette brochure a été imprimée sur un papier à base de fibres provenant d'une exploitation forestière durable, blanchi selon un processus sans chlore.  
\*Selon la charge utilisée et le processus de production. (Source : étude EUCAR CONCAWE.) Ford soutient la production durable de biocarburants.



Programme for the Endorsement of Forest Certification schemes

Programme de Reconnaissance des Certifications Forestières

Cette brochure est imprimée en papier certifié PEFC pour la promotion et le développement de la gestion forestière durable.

## Vous simplifier la vie

Notre gamme de solutions de financement, d'assurance, d'entretien et d'assistance est conçue dans un seul et même but : vous simplifier la vie.

### FordCredit

Nous vous offrons la simplicité et le choix à travers une gamme étendue de produits et de services. Pour plus de détails, visitez le site [www.ford.fr](http://www.ford.fr)

**Crédit Classique : souplesse et flexibilité\***. A ces financements d'une durée de 12 à 60 mois, vous pouvez associer l'entretien de votre véhicule ou une garantie valeur à neuf\*.

**Location avec option d'achat\***. Pour simplifier votre gestion, en comptabilisant vos loyers dans vos charges, vous décidez de votre apport initial, comprenant un 1er loyer de 0% à 35%. Vous fixez la durée de location, de 24 à 60 mois.

**Ford Business Partner : La location Longue durée et gestion de Parc avec services**, met à votre disposition un ou plusieurs véhicules pour une durée et un kilométrage déterminés à l'avance. Votre entreprise s'acquitte d'un loyer prédéfini et restitue le véhicule en fin de contrat se libérant ainsi des risques de revente. Par le biais de services associés à la location du ou des véhicules, Ford Business Partner vous assiste au quotidien dans la gestion de votre flotte automobile.

**Ford Business Partner : le Fleet management ou gestion de Parc**. Votre entreprise souhaite rester propriétaire de sa flotte, sans avoir recours à la Location Longue Durée pour ses véhicules. Nous gérons pour votre compte, l'utilisation de vos véhicules par le biais des prestations choisies : Entretien - Réparations, Carte Carburant, Véhicule de Remplacement, Remplacement des Pneumatiques.

**Ford Assurance Automobile : l'assurance qui vous ressemble**. Pour vous, professionnel, Ford a développé un produit répondant précisément à vos besoins avec la possibilité en formule "tous risques", de couvrir\* le matériel professionnel, les marchandises transportées, les aménagements professionnels ainsi que vos effets personnels et accessoires en cas d'accident, vol ou incendie, mais également de vous fournir un véhicule de remplacement de catégorie identique jusqu'à 8 jours en cas d'immobilisation prolongée de votre véhicule\* pour que vous puissiez poursuivre votre activité. Pour un devis personnalisé, n'hésitez pas à contacter notre numéro vert : **0800 100 542** (appel gratuit depuis un poste fixe).

Pour plus de détails, veuillez contacter votre concessionnaire spécialisé Ford local ou consultez le site [www.ford.fr](http://www.ford.fr)

\* Voir conditions générales du contrat.

### FordService

**Les Services Club Pro\*** (pour Transit et Transit Connect exclusivement)

Services exclusifs offerts pendant les 2 premières années de la garantie Constructeur aux possesseurs d'un Transit ou Transit Connect :

- Assistance Ford en cas de panne : dépannage, remorquage de votre véhicule.
- Mise à disposition d'un véhicule de remplacement de catégorie équivalente\* (maximum 4 jours).
- Acheminement des personnes et des marchandises dans la limite de 20 m<sup>3</sup>.

Le Service **Club Pro** lors de vos opérations d'entretien annuel ou tous les 25 000 km :

- Organisation de votre "rendez-vous Service" sur simple appel au n° vert : 0 800 005 005.
- Mise à disposition d'un véhicule de remplacement.

**Ford Protect - Contrat Longue Durée** - Votre garantie après la garantie : un contrat longue durée jusqu'à la cinquième année, incluant une extension de l'assistance 24h/24 (durée ou kilométrage, au 1er terme échu)

#### Garantie Ford

Véhicule garanti par le Constructeur pendant les 2 ans qui suivent la date d'acquisition du véhicule neuf ; garantie 3 ans, 100 000 km pour le Ranger. Garantie anti-perforation de 6 à 12 ans selon les modèles\*.

**FordAssistance\*** - Vous dépanne 7 jours sur 7, 24h /24 au 0 800 005 005 (appel gratuit).

**La Carte Ford** - Pour régler vos dépenses automobiles courantes ou imprévues.

**Carrosserie Agréée Ford** - L'assurance de pièces d'origine et de méthodes de réparation Ford. Garantie 3 ans des réparations effectuées, pièces et main d'oeuvre.

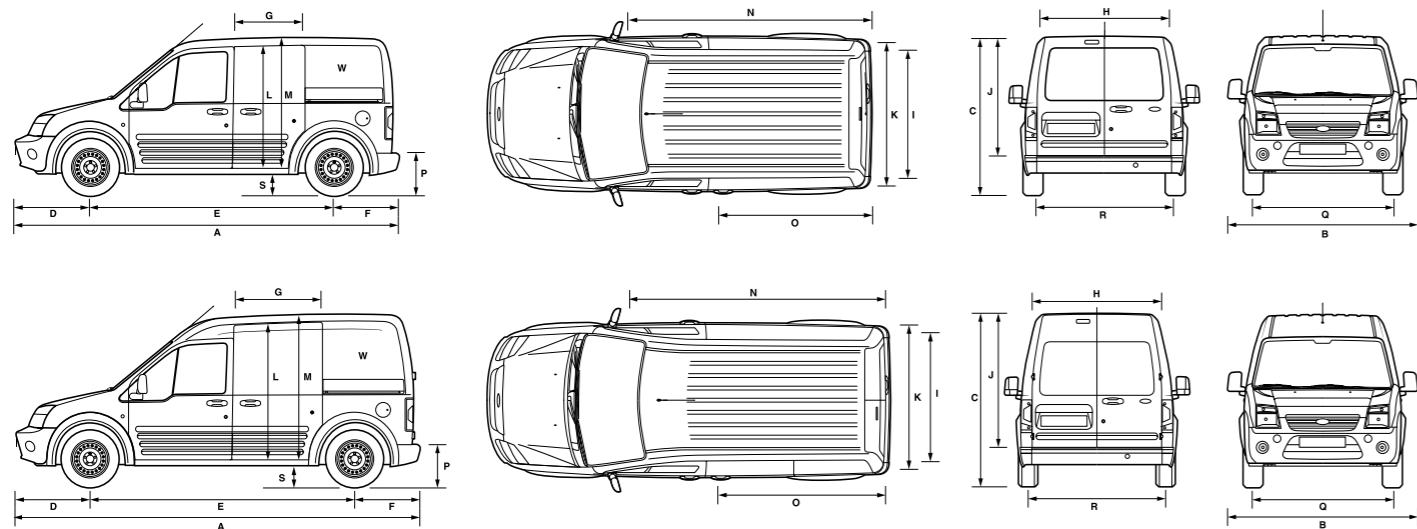
### Contacts

**Centre de Relations Clientèle Ford** - Joignable au 09 70 808 775 pour tout renseignement.

**Ford Rent** - Location de véhicules particuliers et utilitaires. Rendez-vous sur [www.fordrent.fr](http://www.fordrent.fr) pour plus d'informations.

\* Voir conditions générales du bon de commande du véhicule ou du dépliant Ford Assistance remis lors de la livraison du véhicule.





## Dimensions (mm)

	Transit Connect court	Transit Connect long	
<b>A</b>	Longueur hors-tout	4275	4525
<b>B1</b>	Largeur hors-tout avec rétroviseurs	2044	2044
<b>B2</b>	Largeur hors-tout sans rétroviseurs	1795	1795
<b>C</b>	Hauteur hors-tout (en charge/à vide)	1739/1815	1906/1980
<b>D</b>	Porte-à-faux avant	861	861
<b>E</b>	Empattement	2664	2912
<b>F</b>	Porte-à-faux arrière	749	749
<b>G</b>	Largeur d'ouverture porte latérale	606	809
<b>H</b>	Largeur d'ouverture portes/hayon arrière	1293	1293
<b>I</b>	Largeur entre passages de roues	1226	1226
<b>J</b>	Hauteur d'ouverture des portes arrière	1145	1316
<b>K</b>	Largeur de chargement au plancher	1490	1490
<b>L</b>	Hauteur d'ouverture porte latérale	1040	1181
<b>M</b>	Hauteur intérieure	1193	1364
<b>N</b>	Longueur de chargement au plancher maxi -siège passager rabattu	2467	2714
<b>O1</b>	Longueur de chargement à mi-hauteur	1583	1830
<b>O2</b>	Longueur de chargement au plancher	1739	1986
<b>O3</b>	Longueur de chargement au plancher – derrière le siège passager rabattable	1760	2007
<b>P</b>	Hauteur de chargement – en charge/à vide	496/598	496/601
<b>Q</b>	Voie avant	1505	1505
<b>R</b>	Voie arrière	1552	1552
<b>S</b>	Garde au sol	166	166
<b>V1</b>	Volume de chargement (m <sup>3</sup> )	2,8	3,7
<b>V2</b>	Volume de chargement – siège passager rabattu (m <sup>3</sup> )	3,4	4,4

**Note.** Toutes les dimensions (en mm) sont sujettes à des tolérances de fabrication. Elles se rapportent à des modèles à niveau d'équipement minimum.



## Disponibilité

Transit Connect Empattement	200C Court	220C Court	220L Long	230L Long
1.8 Turbo Diesel 75 ch	●	●	●	
1.8 Turbo Diesel 90 ch	●	●		●
1.8 Turbo Diesel 110 ch	●	●		●

● = Standard.

## Poids (kg)

	Charge utile (kg)	PTC (kg)	Poids à vide (kg)	PTR (kg)	Charge remorquable (kg)
<b>200C Court</b>					
1.8 Turbo Diesel 75 ch	625	2040	1415	2840	1200
1.8 Turbo Diesel 90 ch	625	2040	1415	2840	1200
1.8 Turbo Diesel 110 ch	625	2040	1415	2840	1200
<b>220C Court</b>					
1.8 Turbo Diesel 75 ch	825	2240	1415	3040	1200
1.8 Turbo Diesel 90 ch	825	2240	1415	3040	1200
1.8 Turbo Diesel 110 ch	825	2240	1415	3040	1200
<b>220L Long</b>					
1.8 Turbo Diesel 75 ch	810	2260	1450	3060	1200
<b>230L Long</b>					
1.8 Turbo Diesel 90 ch	885	2340	1455	3140	1200
1.8 Turbo Diesel 110 ch	885	2340	1455	3140	1200

**Note** Ces poids sont donnés pour des véhicules standards. Ils peuvent varier en fonction des options équipant le véhicule.

## Moteurs

	Caractéristiques techniques	Puissance maximale	Couple maximum	Puissance fiscale
<b>1.8 Duratorq TDCi 75</b> 1753 cm <sup>3</sup>	Diesel avec turbocompresseur à géométrie variable / 4 cylindres en ligne, 8 soupapes, 2 par cylindre / Système d'injection directe électronique multipoint à rampe commune (common rail) / Echangeur air-air / Accélérateur électronique	75 ch/55 kW à 4000 tr/min	175 Nm à 1800 tr/min	7
<b>1.8 Duratorq TDCi 90</b> 1753 cm <sup>3</sup>	Diesel avec turbocompresseur à géométrie variable / 4 cylindres en ligne, 8 soupapes, 2 par cylindre / Système d'injection directe électronique multipoint à rampe commune (common rail) / Echangeur air-air / Système de surpression temporaire de suralimentation overboost / Accélérateur électronique	90 ch/66 kW à 4000 tr/min	220/240* Nm à 1750 tr/min	7
<b>1.8 Duratorq TDCi 110</b> 1753 cm <sup>3</sup>	Diesel avec turbocompresseur à géométrie variable / 4 cylindres en ligne, 8 soupapes, 2 par cylindre / Système d'injection directe électronique multipoint à rampe commune (common rail) / Echangeur air-air / Système de surpression temporaire de suralimentation overboost / Accélérateur électronique	110 ch/81 kW à 3500 tr/min	250/280* Nm à 1750 tr/min	7

\*Quand l'overboost opère.

## Consommation et rejet CO<sub>2</sub>

Moteur	Rejet CO <sub>2</sub> (g/km) <sup>99</sup>	Consommation (l/100 km) <sup>99</sup>			Performance <sup>99</sup>		
		Urbain	Extra Urbain	Combiné	Vitesse maxi (km/h)	0-100 km/h (seconde)	80-120 km/h* (seconde)
1.8 Duratorq TDCi Diesel 75 ch	163	7.3	5.5	6.2	142	21.0	18.5
1.8 Duratorq TDCi Diesel 90 ch	164	7.4	5.5	6.2	152	17.4	14.1
1.8 Duratorq TDCi Diesel 110 ch – court	159	7.4	5.2	6.0	164	14.4	11.3
1.8 Duratorq TDCi Diesel 110 ch – long	159	7.4	5.2	6.0	164	14.6	11.5

\*En 5ème. <sup>99</sup>Chiffres Ford. **Note** Tous les véhicules sont équipés de boîte 5 vitesses. <sup>99</sup>Les rejets de CO<sub>2</sub> en g/km et les valeurs de consommation en l/100 km correspondent aux résultats de tests officiellement homologués conformément à la directive européenne 80/1268/EEC modifiée. Les valeurs de rejets CO<sub>2</sub> et de consommation indiquées dans ce tableau ne sont pas une garantie expresse ou implicite pour le véhicule de la classe en question. Tous ces chiffres sont basés sur des tests effectués sur des véhicules équipés de roues et pneumatiques standards. Les roues et pneumatiques fournis en option ou accessoire peuvent avoir une influence sur les rejets polluants et la consommation.

## Spécifications mécaniques

	Court	Long
<b>Freins</b>		
Circuit double, avec répartition avant/arrière asservie à la charge. Disques à l'avant et à l'arrière	●	●
<b>Réservoir</b>		
Capacité 60 litres	●	●
<b>Direction</b>		
Direction assistée	●	●
Colonne de direction réglable en hauteur et en profondeur	●	●
<b>Suspension et carrosserie</b>		
A l'avant – système à roues indépendantes de type MacPherson, ressorts hélicoïdaux, barre stabilisatrice et amortisseurs à gaz	●	●
A l'arrière – ressorts à lame, amortisseurs à gaz et barre stabilisatrice	●	●
<b>Boîte de vitesses</b>		
Boîte 5 vitesses manuelle – transmission du mouvement aux roues avant	●	●
<b>Diamètre de braquage</b>		
Entre trottoirs 11.0 m	●	
Entre trottoirs 11,9 m		●
<b>Système électrique</b>		
Batterie 12 V – 60 Ah	●	●
Alternateur 115 A	●	●

● = Standard.

## Sécurité et protection

	Court	Long
<b>Sécurité</b>		
ABS – avec répartiteur électronique de freinage (EBD), freins à disques à l'avant et à tambours à l'arrière	●	●
Airbag conducteur	●	●
Airbag passager*	○	○
Airbags latéraux (incompatibles avec siège passager repliable)	○	○
Ceintures de sécurité avant 3 points à enrouleur avec point d'ancrage supérieur réglable en hauteur et bloqueur – prétensionneur sur siège conducteur	●	●
ESP (comprend l'ordinateur de bord)	○	○
Portes renforcées à l'avant. Colonne de direction rétractable. Zones de déformation à absorption d'énergie à l'avant et à l'arrière	●	●
<b>Protection</b>		
Alarme périmétrique	○	○
Antidémarrage	●	●
Bouchon de réservoir verrouillable à clef	●	●
Capot verrouillable à clef	●	●
Double verrouillage centralisé à commande à distance	●	●
Verrouillage manuel	○	○
N° de série visible de l'extérieur	●	●
Portes arrière tôlées	●	●
Serrures haute sécurité	●	●

● = Standard, ○ = Option, □ = Pack. **\*Note: un siège de sécurité enfant, type dos à la route, ne doit jamais être fixé sur le siège passager avant d'un véhicule Ford équipé d'un airbag passager activé.\***



## Equipements extérieurs

	Court	Long
<b>Apparence et style</b>		
Baguettes de protection latérale noires	●	●
Baguettes de protection latérale noires - suppression	○	○
Entourages de roues – gris	●	●
Pare-chocs – gris	●	●
Peinture métallisée	○	○
Peinture spéciale	○	○
<b>Fonctionnel</b>		
Crochets de remorquage à l'avant et à l'arrière	●	●
Hayon arrière vitré avec dégivrage	○	
Lave/essuie-glace avant à 2 vitesses et balayage intermittent	●	●
Lave/essuie-glace sur portes ou hayon arrière	○	○
Pare-brise feuilleté	●	●
Portes arrière battantes tôlées à ouverture 90°/180°	●	●
Portes arrière battantes tôlées à ouverture 90°/180°/270°	○	○
Porte latérale droite coulissante tôlée	●	●
Porte latérale gauche coulissante tôlée (porte latérale droite obligatoire)	○	○
Porte latérale droite coulissante tôlée – suppression	○	
Rétroviseurs extérieurs double vision	●	●
Rétroviseurs extérieurs double vision dégivrables et réglables électriquement	○/□	○/□
Roues acier 6x15" avec cache-moyeu et enveloppe 195/65 R15	●	●
Système d'aide au stationnement	○	○
Vitres faiblement teintées	●	●
Vitre fixe avec dégivrage sur portes arrière battantes	○	○
Vitre fixe sur porte latérale droite	○	○
Vitre fixe sur porte latérale gauche	○	○
<b>Éclairage</b>		
3ème feu stop	●	●
Phares anti-brouillard avant	○	○
Phares halogènes réglables en hauteur, feux de recul et feux arrière anti-brouillard	●	●

● = Standard, ○ = Option, □ = Pack.

## Equipements intérieurs

	Court	Long
<b>Systèmes Audio</b>		
Connexion MP3 dans console centrale	●	●
Système audio CD stéréo 6000 RDS 2 haut-parleurs, commande au volant	●	●
Système audio CD stéréo 6000 RDS 2 haut-parleurs, commande au volant - suppression	○	○
Système de navigation Travel Pilote FX (GPS)	○	○
Système à commandes vocales et kit Bluetooth®	○	○
<b>Tapis de sol et garnissage</b>		
Panneaux de portes avant en plastique moulé comprenant accoudoir, poignée et vide-poches	●	●
Pommeau de levier de vitesses noir	●	●
Soufflet de levier de vitesses noir	●	●
Tapis de cabine en caoutchouc	●	●
<b>Eclairage intérieur</b>		
Eclairage de courtoisie au plafond déclenché par l'ouverture des portes avant	●	●
Eclairage du compartiment arrière (1 lampe)	●	●
<b>Instrumentation et commandes</b>		
Commande de chauffage/ventilation éclairée, soufflerie à 4 vitesses avec sélecteur de température et de répartition d'air – 4 ouïes d'air de ventilation réglables	●	●
Commandes au volant des clignotants, des feux de croisement, des phares et des essuie-glaces	●	●
Indicateur de vitesse, de niveau de carburant, de température moteur – Compte-tours	●	●
Ordinateur de bord	○	○
Témoins de pression d'huile, de faible niveau de carburant, de charge batterie, de clignotants, de préchauffage (moteur Diesel), de feux de route, de démarrage, de circuit de freinage, d'ABS, d'antipatinage et d'airbag – Témoin sonore de feux allumés	●	●
Totalisateur kilométrique et totalisateur kilométrique journalier	●	●
Volant réglable en hauteur et profondeur	●	●
<b>Sièges</b>		
Ceintures de sécurité 3 points à enrouleurs avec points d'ancrage supérieurs réglables en hauteur, bloqueurs – prétensionneur sur siège conducteur	●	●
Garnissage tissu	●	●
Garnissage vinyle (incompatible avec réglage lombaire et accoudoir)	○	○
Sièges anti-glisement avec appuie-tête réglable	●	●
Siège conducteur réglable AV/AR à dossier inclinable – Siège passager rabattable/repliable	●	●
Siège conducteur réglable AV/AR à dossier inclinable – Siège passager réglable AV/AR, à dossier inclinable et tiroir sous l'assise	○	○
Siège conducteur réglable AV/AR et en hauteur, à dossier inclinable, réglage lombaire et accoudoir – Siège passager rabattable/repliable	○	○
Siège conducteur réglable AV/AR et en hauteur, à dossier inclinable, réglage lombaire et accoudoir – Siège passager réglable AV/AR, à dossier inclinable et tiroir sous l'assise	○	○
<b>Confort et rangement</b>		
Air conditionné	○	○
Console centrale incluant range-monnaie, porte-stylo et deux porte-gobelets	●	●
Montre digitale	●	●
Boîte à gants	●	●
Chauffage avec fonction recirculation	●	●
Espace de rangement pour documents sur la planche de bord	●	●
Etagère de pavillon (au-dessus des places avant)	○	○
Pare-soleils orientables avec range-ticket coté conducteur	●	●
Lève-vitres électriques avant	●	●
Lève-vitres manuels avant	○	○
Prise électrique 12 V à l'avant	●	●
<b>Compartiment arrière</b>		
Crochets d'arrimage de charge – six (à la norme DIN 75410)	●	●
Demi-séparation verticale derrière conducteur (2 barres)	○	○
Séparation rabattable grillagée (avec siège passager repliable uniquement)	●	●
Séparation complète tôlée	○	○
Séparation complète vitrée	○	○
Tapis de protection du plancher	●	●
Trappe de toit	○	

● = Standard, ○ = Option, □ = Pack.



## Packs d'options

	Court	Long
<b>Packs</b>		
Pack fumeur (allume cigare et cendrier)	○	○
Pack Vision (pare-brise chauffant et rétroviseurs extérieurs dégivrants et réglables électriquement)	○	○

○ = Option.

## Coloris et garnissage

Modèle	Garnissage et couleur des sièges	Couleur du tableau de bord et de l'environnement	Peintures non métallisées			Peintures métallisées*										
			Rouge Colorado	Blanc glacier	Bleu Abysses	Gris lunaire	Noir Scala	Rouge tango	Gris basalte	Beige Ténére	Bleu océan	Gris Avalon	Bleu de Chine*	Bleu lagon*		
Connect	Tissu étain foncé	Etain foncé	●	●	●	○	○	○	○	○	○	○	○	○	○	○

● = Standard, ○ = Option. \*La peinture métallisée est une option payante. \*Disponible printemps 2010.

## Teintes classiques



1



2



3



4



5

## Teintes contemporaines



6



7



8



9



10



11



12

## Teintes classiques

- 1 Rouge Colorado
- 2 Blanc glacier
- 3 Bleu Abysses
- 4 Gris lunaire\*
- 5 Noir Scala\*

## Teintes contemporaines

- 6 Rouge tango\*
- 7 Gris basalte\*
- 8 Beige Ténére\*
- 9 Bleu océan\*
- 10 Gris Avalon\*
- 11 Bleu de Chine\*
- 12 Bleu lagon\*

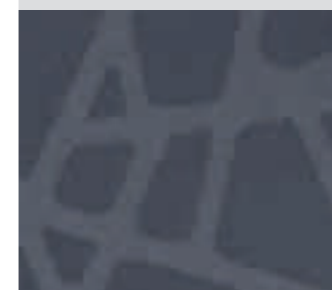
\* peinture métallisée

**Note** Les images de véhicules sont illustrées pour l'utilisation des couleurs de carrosserie et peuvent ne pas correspondre au véhicule décrit. Les couleurs et garnissages décrits dans cette brochure peuvent différer des couleurs réelles en raison des limites du procédé d'impression utilisé.

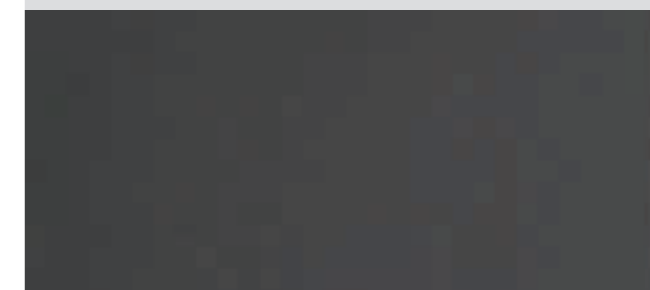
\*La peinture métallisée est une option payante.

Il se peut que la teinte que vous sélectionnez soit la teinte de votre société pour les années à venir. En conséquence nous vous recommandons de sélectionner une de nos teintes classiques ou, si vous souhaitez une teinte particulière pour votre flotte, d'en parler à votre concessionnaire qui vous proposera une teinte spécifique parmi les 100 teintes spéciales disponibles (SVO). Les teintes contemporaines reflètent les dernières tendances en terme de couleurs automobiles mais peuvent être supprimées de l'offre Ford à court terme.

**Ford Transit Connect**  
Tissu Lattice/Twill couleur étain foncé



**Ford Transit Connect**  
Vinyle couleur étain (option)





**Illustrations, descriptions et spécifications.** Les informations contenues dans ce catalogue étaient exactes au moment de l'impression. Soucieux de faire constamment évoluer ses produits, Ford se réserve toutefois le droit de modifier à tout moment les spécifications, les couleurs et les prix des modèles et accessoires illustrés et décrits dans la présente publication. Pour obtenir les informations les plus récentes, adressez-vous à votre concessionnaire Ford. **Options :** dans ce catalogue, chaque fois qu'un élément est décrit comme une option ou un élément d'un pack d'option, cela signifie qu'il implique un supplément de coût par rapport au modèle de base, sauf mention contraire explicite. Tous les modèles et combinaisons de couleurs sont soumis à disponibilité. **Remarque :** certaines photos illustrent un modèle de pré-série ou ont été conçues sur ordinateur.

Par conséquent, le design et les équipements du véhicule dans sa version définitive peuvent différer à certains égards. De plus, certains équipements présentés sur les véhicules peuvent être uniquement disponibles en option. **Remarque :** ce catalogue présente des accessoires de marque Ford ainsi que différents produits soigneusement sélectionnés auprès de nos fournisseurs et proposés sous leur propre marque. Tous les produits estampillés de la marque de nos fournisseurs sont soumis aux conditions de garantie de leurs fournisseurs respectifs et ne relèvent dès lors pas de la responsabilité de Ford. **Remarque :** la marque et les logos Bluetooth® sont la propriété de Bluetooth SIG, Inc. L'utilisation de ces marques par Ford Motor Company fait l'objet d'une licence. Les autres marques déposées et marques commerciales appartiennent à leurs propriétaires respectifs.

Ford en France, c'est le professionnalisme d'un réseau de Concessionnaires et de Réparateurs Agréés, d'une usine de production à Bordeaux, de trois centres de formation technique et d'un centre de logistique de pièces de rechange dans l'Oise. Ford France, division de FMC Automobiles SAS, société par actions simplifiée au capital de 24 394 693 €, 34 rue de la Croix de Fer, 78100 Saint Germain en Laye SIREN 425 127 362 RCS Versailles.



Lorsque cette brochure ne vous sera plus utile, pensez à la faire recycler.



Ford recommande BP.

Publié par Ford Motor Company Limited,  
Brentwood, Essex, England.  
Enregistré en Angleterre No. 235446.  
BJN 306306. FoE F51E.  
PN 977513/1109/5.8m/FRA.fr.  
November 2009.  
© Ford Motor Company Limited.

[www.ford.fr](http://www.ford.fr)

Le conducteur de ce  
**Transit Connect** a installé  
l'éclairage de ce bâtiment