

BJ-W3000



BJ-W3050



Impression grand format: - BJ-W3000 jusqu'à l'A0,
- BJ-W3050 jusqu'à l'A1

Production en couleur à haute vitesse
en 7,9 minutes (A0/mode normal) et
2,3 minutes pour le noir & blanc (A0/brouillon)

Résolution de haute qualité
de 360 points/pouce en couleur

720 points/pouce adressables (noir & blanc)

Marges minimum: 5 mm chacune

Tête à 160 buses pour le noir,
144 buses pour la couleur

4 têtes d'encrage et réservoirs d'encre séparés

Système précis de détection du niveau d'encre

Feuilles prédécoupées standard & alimentation en
rouleau, avec découpe automatique

Pilotes Windows® & AutoCad™

Mémoire extensible par l'utilisateur jusqu'à 72MB

Impression de haute performance pour les professionnels

La nouvelle série d'imprimantes/tables traçantes BJ-W3000 Canon fournit des impressions couleur grands formats destinées aux architectes, ingénieurs, graphistes et spécialistes des SIG. Elle délivre des performances optimales à tous les niveaux: débit plus rapide et résolution plus élevée, intégration en toute transparence et puissantes fonctions d'impression. Le tout rassemblé dans une unité compacte, flexible et conviviale, dont le coût est peu élevé.

Spécifications des BJ-W3000 et BJ-W3050

Nom des modèles:	Canon BJ-W3000/BJ-W3050	diamètre maximal: 110 mm
Technologie d'impression:	impression à jet de bulles d'encre Canon	surface imprimée à l'avant
Couleurs:	noir, cyan, magenta, jaune	traitement final: n'importe quel type
Cartouche:	tête et réservoir d'encre séparés	
Capacité d'encre:	noir: 27 ml, couleur: 25 ml	
Types d'encre:	noire: pigment, couleur: colorant	
Détection du niveau d'encre:	combinaison de détection optique et de comptage des points, avec affichage sur panneau LCD	
Panneau de contrôle:	LCD (16 caractères x 2 lignes), touches fléchées, touches ONLINE/ENTER, diodes électroluminescentes	
Unités d'affichage:	millimètres, pouces	
Langues d'affichage:	anglais, français, allemand, italien, espagnol, suédois, japonais	
Hauteur de la tête:	sélection de trois niveaux	
Modes d'impression:	brouillon, normal, optimisé, haute résolution (noir uniquement)	
Résolution:	360 x 360 points/pouce, 720 x 720 points/pouce adressables (noir uniquement)	
Buses:	mode monochrome: 160/144 buses, mode couleur: 144 buses pour chaque couleur	
Débit d'impression:	1,4 minute en monochrome/brouillon, 2,8 minutes en couleur/brouillon (format A1)	
Prise en charge des supports:	feuilles prédécoupées et support en rouleau avec découpe automatique	
Largeur maximale du support:	BJ-W3000: 914 mm BJ-W3050: 610 mm	
Formats des supports:	feuilles prédécoupées: ISO A4, A3, A2, A1, A0*, ISO B4, B3, B2, B1* ISO sur A4, A3, A2, A1, A0* DIN A4, A3, A2, A1, A0* DIN sur A4, A3, A2, A1, A0* JIS B4, B3, B2, B1*, ANSI 8.5" x 11", 11" x 17", 17" x 22", 22" x 34", 34" x 44"* ARCH 9" x 12", 12" x 18", 24" x 36", 30" x 42"*, 36" x 48"* spécial coréen: 390 x 540 mm, 540 x 790 mm support en rouleau ISO A3, A2, A1, A0* ARCH 24", 30"*, 36"* tube papier à évidement de deux pouces	
Longueur maximale d'impression:	support en rouleau: 18 m	
Marges:	support en rouleau: toutes les marges = 5 mm, feuilles prédécoupées: bas = 20 mm, autres marges: 5 mm	
Types de support:	papier normal, papier couché, papier transparent, film transparent, film mat, vélin	
Interfaces:	Centronics parallèle et RS-232C série	
Mémoire:	8 MB (extensible jusqu'à 72 MB)	
Emulation:	HPGL-GL, HPGL-GL/2, HP RTL, TIFF (supporté partiellement)	
Dimensions (L x P x H):	BJ-W3000: 1.462 x 388 x 345 mm BJ-W3050: 1.182 x 388 x 345 mm	
Dimensions avec support (en option):	BJ-W3000: 1.462 x 700 x 1.204 mm BJ-W3050: 1.182 x 700 x 1.204 mm	
Poids:	BJ-W3000: 30,5 Kg, 45,5 Kg (avec support) BJ-W3050: 26,3 Kg, 40,3 Kg (avec support)	
Alimentation:	100 - 240 V, CA, 50/60Hz	
Consommation:	120 W ou moins	
Niveau sonore:	en fonctionnement: 52 dB ou moins, en attente: 20 dB ou moins	
Protection de l'environnement:	Energy Star	
Normes de sécurité:	UL, CSA, CE Mark, GS, CB	
Emissions:	FCC, IC, VCCI, CE Mark (All Class B)	
Pilotes Windows:	Windows® 95/98/2000/NT 4.0	
Pilotes AutoCAD:	AutoCAD™ ADI (R12/R13/R14) et HDI (pour AutoCAD™ 2000)	
Principales caractéristiques:	Microsoft Plug & Play, mise en page automatique (Nesting, Media Saving, Best), mise à l'échelle, adaptation, copie, reflet Y, rotation, retraçage, reconnaissance automatique du format des données, diagnostics, calibrage automatique, Dump List, paramétrage de la table traçante, paramétrage du temps de séchage, etc.	

* Pour la BJ-W3000 uniquement

Canon se réserve le droit de modifier les spécifications sans préavis.
* Tous les noms de produits et/ou de sociétés sont des marques commerciales et/ou des marques déposées de leurs propriétaires respectifs sur leurs marchés et/ou dans leurs pays.

Canon Inc.

30-2, Shimomaruko 3-Chome, Ohta-ku,
Tokyo 146-8501, Japan

Europe, Africa and Middle East

Canon Europa N.V.

P.O. Box 2262, 1180 EG Amstelveen,
the Netherlands
www.canon-europa.com

French Edition ZCQ-0602BJW3
© Canon Europa N.V., 1999



© 1988, WWF-World Wide Fund For Nature (Formerly World Wildlife Fund)

Canon Belgium NV/SA

Bessenveldstraat 7
1831 Diegem
Tel: 02 / 722 04 11
Fax: 02 / 721 32 74
www.canon.be

Canon Luxembourg SA

Rue des Jones 21
L-1818 Howald - Luxembourg
Tel: 48 47 96-1
Fax: 48 98 79
www.canon.lu

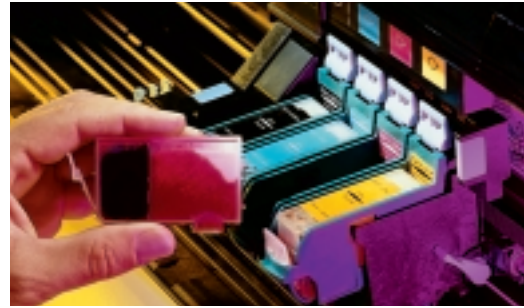
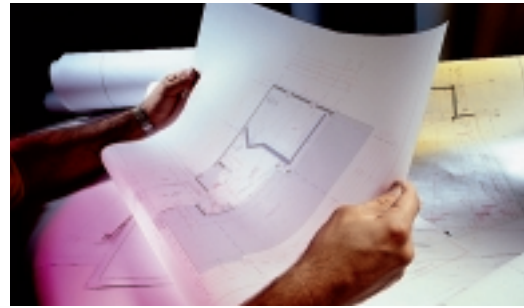
Canon (Suisse) SA

Industriestrasse 12
CH-8305 Dietlikon
Tel: (01) 835 61 61
Fax: (01) 835 68 85
Hotline 157 30 20
www.canon.ch

BJ-W3000 BJ-W3050

IMPRIMANTES COULEUR
GRAND FORMAT





Des images associant la précision à une haute qualité

La série BJ-W3000 excelle dans la production de dessins au tracés rigoureusement exacts et d'images complexes, en perspective et en trois dimensions notamment. La résolution atteint pas moins de 720 points/pouce adressables et 360 points/pouce en couleur. Avec des marges de 5 mm seulement chacune, l'imprimante peut simuler une zone de traçage maximale. Et tout cela avec 18 niveaux de largeurs de lignes (de 0,07 à 2,19 mm), pour une extrême finesse des dessins.

Un débit plus rapide pour une productivité optimale

Les deux modèles disposent de têtes d'impression puissantes, dotées de 160 buses pour l'impression en noir et de 144 buses pour la couleur. Le débit d'impression est 2,3 minutes à peine pour un dessin AO monochrome (mode brouillon) et de 7,9 minutes pour un imprimé couleur AO (mode normal). Cette rapidité d'impression génère un gain global de productivité, avec une accélération du tirage des épreuves finales.

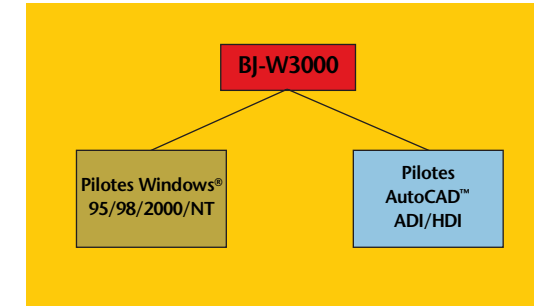
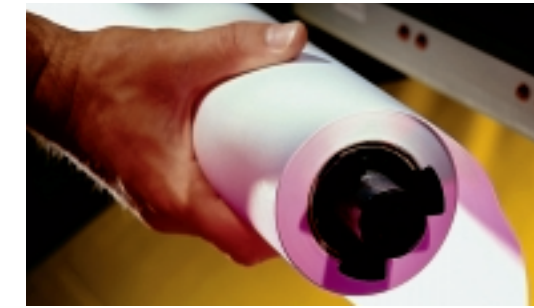
A vous pour un coût peu élevé

D'un prix abordable, la série BJ-W3000 Canon constitue un investissement intéressant. D'autant que les frais d'exploitation sont eux aussi réduits, grâce aux 4 têtes d'impression séparées et aux 4 réservoirs d'encre. Il est ainsi possible de remplacer, en cas de besoin, un réservoir d'encre donné, sans qu'il faille pour autant remplacer l'ensemble de la tête ou d'autres réservoirs. Le calibrage automatique après chaque remplacement garantit une qualité optimale en permanence.

Un mode de fonctionnement unique et convivial

L'affichage LCD clair permet un fonctionnement aisé et interactif *. Pour une précision absolue, l'indicateur de niveau exclusif à Canon associe la détection optique du niveau d'encre au comptage des points, avec affichage de trois niveaux (encre restante, presque vide ou vide). La reconnaissance automatique de l'interface ajoute encore à la facilité d'utilisation, tandis que la mémoire standard de 8MB peut être portée par l'utilisateur jusqu'à 72MB.

* 7 langues, dont le français.



Souplesse de manipulation du papier

La série BJ-W3000 dispose en standard d'un chargeur à rouleau avec découpe automatique. Feuilles et support sur rouleau peuvent donc être utilisés, pour une production en continu. Comme la hauteur de la tête d'impression se règle facilement à 3 niveaux, différents types de supports et diverses épaisseurs sont possibles, ce qui assure la prise en charge d'un large éventail d'applications.

Connectivité totale

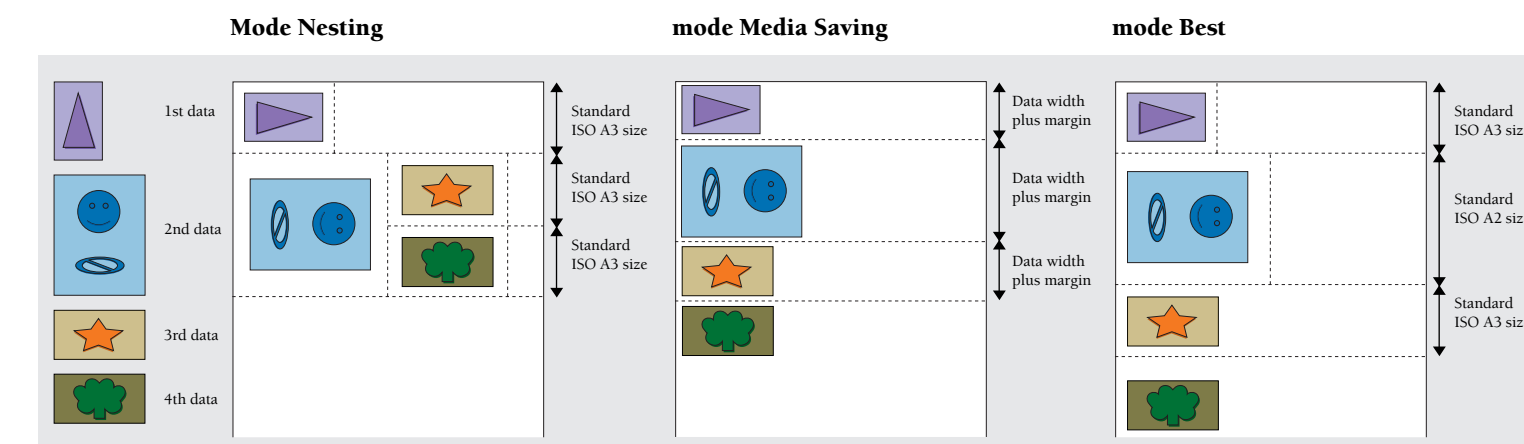
Une gamme complète de pilotes permet l'intégration en toute transparence à Windows® 95/98/2000/NT 4.0, avec l'avantage de la simplicité Plug & Play. Le logiciel AutoCAD™ le plus récent (ADI/HDI) est également supporté, ce qui garantit une complète connectivité. Le format TIFF est quant à lui partiellement supporté.

De puissantes fonctions d'impression

Les fonctions d'impression sophistiquées permettent la mise en page automatique, avec les modes Nesting, Media Saving et Best. Au nombre des autres modes disponibles figurent notamment la mise à l'échelle automatique pour les formats de papier standard, la mise à l'échelle manuelle, la rotation de l'image, le reflet de l'image, le retraçage, la copie et le traçage long.

Une production couleur A0 ou A1 d'une grande précision

Sélectionnez la BJ-W3000 pour une production A0 intégrale ou la BJ-W3050 pour l'efficacité en format A1. Dans chaque cas, vous bénéficierez d'un tracé très précis des lignes et d'une haute qualité de l'image, couplés à une impression en couleur ou en noir & blanc irréprochable. Les deux modèles disposent des mêmes fonctions novatrices et polyvalentes, qui garantissent une productivité maximale et une maintenance minimale pour l'impression et le traçage CFAO de grand format.



Trois fonctions de mise en page automatique renforcent la facilité d'utilisation et la productivité. «Nesting» combine plusieurs images sur une page de la manière la plus efficace possible. «Media Saving» utilise le support sélectionné de la manière la plus efficace possible. Quant à la fonction «Best», elle adapte les images à un format standard.