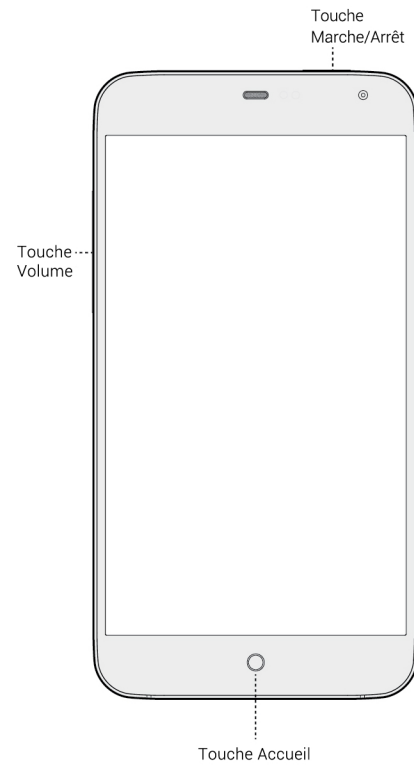


Présentation du téléphone

MX3

Guide de prise en main rapide

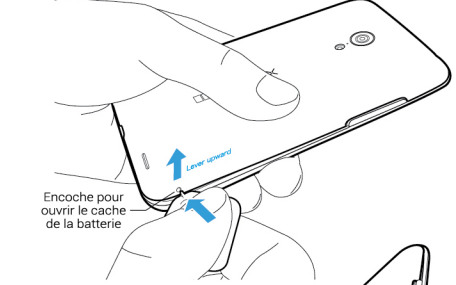
MODEL: M351/M353



Ouvrir et refermer le cache de la batterie

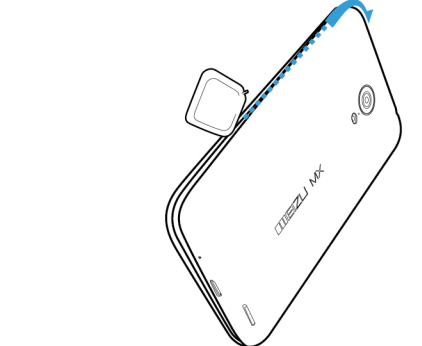
Ouvrir le cache de la batterie

1. Tenez votre téléphone bien en main, la face avant tournée vers le sol et la face arrière tournée vers vous. Insérez la pointe du petit poussoir (inclus dans le coffret de votre téléphone) dans l'encoche prévue à cet effet sur le côté droit de votre appareil. (N'utilisez pas d'autres objets pointus à la place, vous risqueriez d'endommager votre téléphone). Entrez le poussoir dans l'encoche prévue à cet effet et soulevez lentement le cache.

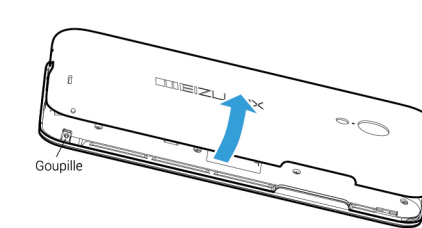


2. Insérez l'arête du poussoir dans l'ouverture entre le cache et le corps du téléphone et faites-le glisser vers l'avant.

Répétez cette opération du côté droit et du côté gauche du téléphone.

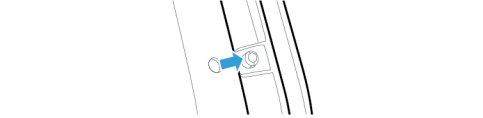


3. Retirez le cache du téléphone

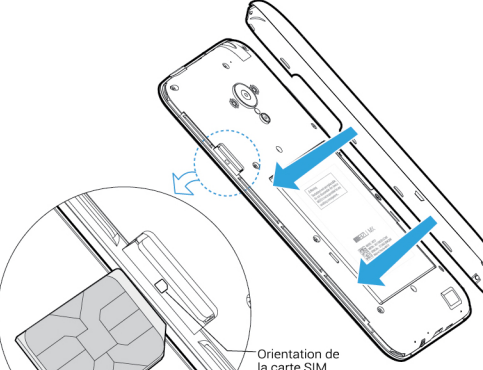


Refermer le cache de la batterie

1. Insérez la goupille du côté droit de votre téléphone dans l'emplacement de votre cache prévu à cet effet.



2. Appuyez fermement sur chaque coin du cache pour vous assurer qu'il est correctement installé.

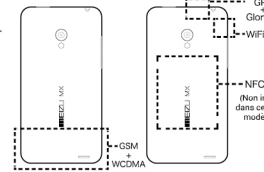


Remarque : installez la carte Micro-SIM dans le sens indiqué sur le schéma ci-contre afin de n'endommager ni la carte SIM, ni votre MX3.

Remarque importante : 1. Nous vous recommandons d'utiliser des cartes Micro-SIM d'origine. Si toutefois vous souhaitez formater votre carte SIM, veuillez-vous renseigner auprès de MEIZU afin qu'il vous fournisse un outil spécial qui vous garantira un formatage sans risque de votre carte. 2. N'ouvrez le cache de la batterie que lorsque vous souhaitez installer ou démonter la carte SIM. En cas de dysfonctionnement, maintenez la touche Marche/Arrêt appuyée pendant 7 secondes afin de redémarrer votre téléphone.

Remarques importantes

- 1. Utilisation de votre téléphone
(1) Ne laissez pas votre téléphone et ses accessoires à la portée des enfants.
(2) Maintenez votre téléphone au sec. L'eau de pluie, l'humidité et les liquides contiennent des minéraux susceptibles de détériorer les circuits électroniques.
(3) Ne tentez pas de démonter vous-même votre téléphone. Si vous avez des questions, contactez MEIZU.
(4) N'utilisez pas votre téléphone lorsque les températures sont trop froides (<-10°C) ou trop chaudes (>+55°C) sous peine de raccourcir la durée de vie de l'appareil et d'endommager la batterie.
(5) Ne faites pas tomber l'appareil, ne le heurtez pas ou ne le secouez pas sous peine d'endommager les circuits internes.
(6) N'utilisez pas de détergents ou de produits chimiques pour nettoyer votre téléphone.
(7) Lorsque vous chargez la batterie de votre téléphone, placez-le dans un endroit sec et ventilé.
(8) Si votre téléphone est mouillé, éteignez-le et faites-le réparer par MEIZU. N'ouvrez pas le cache de la batterie et ne tentez pas de le sécher à l'aide d'un sèche-cheveux, d'un four micro-onde, etc.
(9) Ne cassez pas et ne modifiez pas les antennes intégrées à votre téléphone sous peine d'en réduire l'efficacité et de dépasser la limite DAS autorisée. Il est déconseillé de saisir le téléphone à l'endroit où sont installées les antennes car une main placée sur les antennes pourrait altérer la performance de réception et entraîner l'augmentation de la puissance d'émission.
(10) Afin d'éviter toute interférence avec l'antenne, ne placez pas votre téléphone dans des sacs métalliques.
(11) Toute utilisation prolongée de l'appareil peut causer une surchauffe, ce qui est un phénomène normal.
(12) Ne placez pas le téléphone en dessous d'objets lourds pour ne pas abîmer l'écran tactile.
- 2. Sécurité de votre téléphone et sauvegarde de vos données
N'utilisez pas de systèmes opérationnels non autorisés par le fabricant. L'installation de tout système non autorisé vous exposerait à des risques : au piratage de votre téléphone, de vos mots de passe et à une perte de vos fichiers. Nous ne serons dans ce cas pas tenus responsables de toute perte ou de tout dommage causé à votre téléphone.



Touches



- 1. Faites glisser votre doigt de la touche Accueil vers le haut de l'écran pour déverrouiller le téléphone. Appuyez longuement sur la touche Accueil pour verrouiller le téléphone.
2. Appuyez simultanément sur la touche Marche/Arrêt et sur le bas de la touche Volume pour effectuer une capture d'écran. Appuyez sur la touche Marche/Arrêt pendant 7 secondes pour redémarrer le téléphone.
3. Appuyez deux fois brièvement sur la touche Accueil pour lancer le lecteur audio. Lorsque vous écoutez de la musique, appuyez sur la touche Accueil pour revenir à l'écran d'accueil.

Système



- 1. Faites glisser votre doigt de la touche Accueil vers le haut de l'écran pour revenir à l'écran précédent.
2. Placez votre doigt à droite ou à gauche de la barre multi-tâches, faites glisser vers le haut de l'écran pour ouvrir la barre multi-tâches.
3. Dans la barre multi-tâches, faites glisser une icône vers le haut pour fermer l'application correspondante. Faites glisser toutes les icônes vers le bas pour fermer toutes les applications en une seule fois. Maintenez votre doigt appuyé sur une icône pour verrouiller l'application afin qu'elle ne se ferme pas lorsque vous fermez toutes les autres applications. Pour déverrouiller l'application, maintenez votre doigt appuyé sur l'icône.

Téléphone



- 1. Lorsque vous entrez ou modifiez un contact dans la zone de saisie «Entreprise» cette icône s'active. Les informations alors présentes dans cette zone de saisie s'afficheront lorsque vous recevrez un appel du contact. Si vous ne souhaitez pas que ces informations s'affichent, désactivez l'icône.
2. Lorsque l'écran est déverrouillé et que vous recevez un appel, appuyez sur la Touche Accueil et glissez votre doigt vers le haut si vous ne souhaitez pas répondre à l'appel immédiatement et éteindre la sonnerie.
3. Lorsque vous recevez un appel, appuyez sur la touche Volume de votre téléphone (en haut ou en bas) pour éteindre la sonnerie. Maintenez la touche Volume du haut appuyée pendant une seconde pour répondre à l'appel.

Clavier



- 1. Sur le clavier de votre navigateur, appuyez sur la touche « .com » pour afficher les autres noms de domaine (par ex, fr, net, etc.).
2. Appuyez une fois sur la touche Maj (ou Shift) pour que la lettre que vous allez entrer soit en majuscule. Si vous appuyez deux fois dessus, toutes les lettres que vous saisissez seront en majuscule.
3. Maintenez la touche Microphone appuyée pour passer en mode vocal. Faites glisser votre doigt sur la touche pour désactiver ce mode.

Vidéos et Musique



- 1. Faites glisser votre doigt sur le côté gauche de votre écran : en haut pour augmenter le volume et en bas pour baisser le volume. Appuyez sur l'icône du haut-parleur pour désactiver le son.
2. Sur le côté droit de l'écran, faites glisser votre doigt : en haut pour augmenter la luminosité / en bas pour la baisser. Appuyez sur l'icône représentant un soleil pour restaurer la luminosité par défaut.
3. Maintenez votre doigt appuyé sur la touche Retour pour revenir à la page d'accueil des applications.

Internet et E-mails



- 1. Pour fermer une page de navigation Internet, faites glisser la page d'aperçu vers le haut. Faites glisser les pages vers le bas pour fermer toutes les fenêtres simultanément.
2. Maintenez votre doigt appuyé sur la touche Retour pendant 1 seconde pour pouvoir entrer l'URL dans la barre de recherche ou pour rechercher des termes dans l'encadré de saisie.
3. Vous pouvez déplacer une adresse e-mail de la boîte «À» à « CC ou Cci » simplement en la faisant glisser à l'aide de votre doigt.

Le guide de prise en main rapide sert à titre de référence uniquement. Les fonctionnalités du téléphone sont sujettes à modification selon la version du système opérationnel qui a été installée sur votre téléphone. Pour une description détaillée des fonctionnalités et des mesures de sécurité, veuillez vous référer au site internet

©2003-2013 Meizu Technology Co., Ltd. Tous droits réservés. La marque MEIZU et le logo MEIZU sont des marques commerciales de Meizu Technology Co., Ltd. en Chine et dans d'autres pays.

Meizu Technology Co., Ltd. déclare que ce produit est conforme aux principales exigences et autres clauses pertinentes de la directive européenne 1999/5/EC. CE0168