



Conforme aux exigences de sécurité

Toutes les photos de ce manuel sont fournies à titre indicatif et ne sont pas contractuelles.

Des changements peuvent intervenir à tous moments à cause d'impératifs techniques ou commerciaux.

EN OPTION

Afin de faciliter la mise en place dans le véhicule, ce siège peut aussi s'adapter sur la base ISOFIX réf SB10/F010 vendue séparément. (photos ci-contre)

Consulter votre magasin pour tous renseignements complémentaires. Le mode d'utilisation de la base est décrit dans sa notice (sangles ou ISOFIX)

Vous pouvez vérifier dans le manuel de votre véhicule si celui-ci est équipé ISOFIX.



⚠ IMPORTANT ! LIRE LES INSTRUCTIONS SUIVANTES AVEC ATTENTION AVANT UTILISATION. SI VOUS NE RESPECTEZ PAS CES INSTRUCTIONS, LA SECURITE DE VOTRE ENFANT POURRAIT EN ETRE AFFECTEE. INFORMATION A CONSERVER POUR DE FUTURS BESOINS DE REFERENCE. APRES CHAQUE LECTURE, RANGER CE MANUEL D'UTILISATION DANS LA POCHE PREVUE A CET EFFET SITUÉE SOUS LA HOUSSE DU SIEGE AU NIVEAU DE LA TETE.

Vous venez d'acheter cet article pour votre enfant. Nous vous en remercions. Nous avons apporté toute notre attention pour la conception et la fabrication de ce produit afin qu'il réponde à vos besoins tout en assurant la plus grande sécurité d'utilisation. Cet article est conforme aux exigences de sécurité en vigueur. Notre longue expérience dans le domaine de la puériculture nous a permis d'élaborer une liste de conseils pour utiliser cet article dans les meilleures conditions.

UTILISATION

Fonction siège auto : Pour un enfant de moins de 13 kg (environ 6-9 mois maxi selon sa morphologie),

Conforme au règlement ECE R4404,

En combinaison avec une poussette : Une mention sur l'emballage de la poussette confirmera la compatibilité entre le siège et la poussette.

Fonction transat : La fonction transat n'est pas recommandée pour les enfants qui peuvent s'asseoir tout seul.

Conforme aux exigences de sécurité. Conforme à la norme EN 12790:2009.

Note pour l'utilisateur

- 1. Ceci est un dispositif de retenue pour enfants de la catégorie " Universel " ; Il est homologué conformément au règlement N° 44.04 pour un usage général sur les véhicules et peut être adapté sur la plupart des sièges de véhicules.**
 - 2. Le dispositif sera vraisemblablement correctement monté sur le véhicule si le constructeur de celui-ci spécifie, dans le manuel du véhicule, que ce dernier peut recevoir des dispositifs de retenue pour enfants " Universels " , pour ce groupe d'âge.**
 - 3. Ce dispositif de retenue pour enfants a été classé comme " Universel " en vertu de prescriptions plus rigoureuses que celles qui étaient appliquées aux modèles antérieurs qui ne portent pas cette étiquette.**
 - 4. En cas de doute, nous consulter au 05.63.91.85.75.**
 - 5. Ce dispositif est seulement utilisable sur les véhicules approuvés équipés de ceintures de sécurité 3 points à enrouleur conformes au règlement n°16 de la CEE/ONU ou d'une norme équivalente.**
- Numéro d'agrément 04 443636**



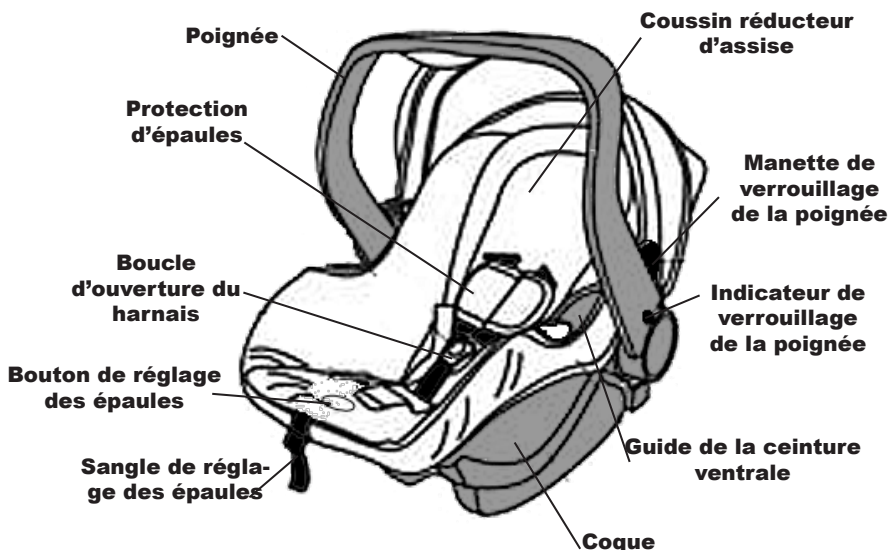
CONSIGNES ESSENTIELLES DE SECURITE

AVERTISSEMENT : Vous devez absolument lire attentivement la totalité de ce manuel avant d'utiliser votre siège auto afin d'être parfaitement familiarisé avec votre siège auto et éviter ainsi toutes mauvaises utilisations qui pourraient être extrêmement dangereuses.

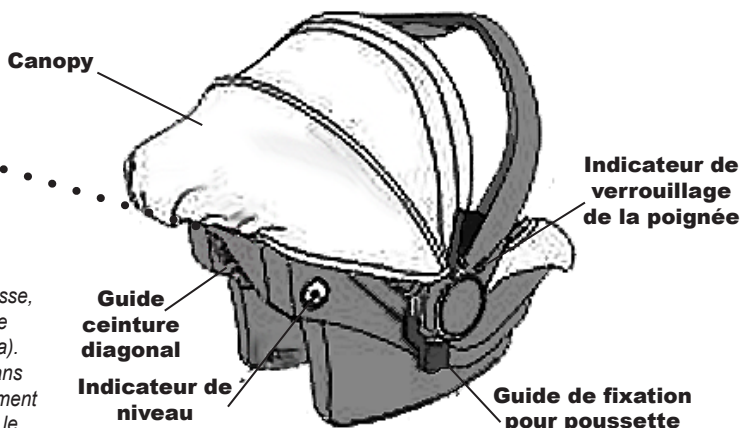
- Ne jamais laissez votre enfant seul sans surveillance dans le siège auto, dans le véhicule ou dans la poussette.
- Ne jamais utilisez le siège auto sur un siège passager muni d'un airbag, à moins de le faire désactiver par un professionnel.
- Les crans d'arrêt du siège passager ou de la banquette doivent être enclenchés. Le siège ne doit plus être utilisé après un accident.
- Pour des raisons de sécurité, le siège auto doit être fixé dans le véhicule même si vous ne transportez pas d'enfant. Veiller à ce que les bagages et autres objets susceptibles de causer des blessures à l'enfant en cas de chocs soient solidement arrimés.
- Le siège doit être installé de manière à éviter que dans des conditions normales d'utilisation, aucune partie du siège ne puisse se coincer sous un siège mobile du véhicule ou dans la porte du véhicule.
- Toujours utiliser le système de retenue. Pour éviter tout risque de chute, votre enfant doit toujours être attaché.
- Maintenir tendues toutes les sangles servant à attacher le dispositif de retenue au véhicule. Régler les sangles qui servent à retenir l'enfant. Aucune sangle ne doit pas être vrillée.
- Toujours ajuster correctement le harnais et n'utilisez jamais le siège auto sans avoir ajusté les ceintures dans la voiture. Pour profiter de la sécurité de votre siège auto, n'ajoutez aucun accessoire et ne modifiez jamais le siège auto d'aucune manière.
- Pour assurer une protection maximum, le siège auto devra être fixé fermement dans la poussette prévue à cet effet. La poignée du siège auto doit être impérativement placée dans la bonne position quand le siège auto est utilisé dans la poussette ou dans la voiture.
- La boucle du harnais du siège auto doit toujours être facilement accessible. On doit apprendre à l'enfant à ne jamais jouer avec la boucle. Il est très important de pouvoir retirer rapidement l'enfant du siège en cas d'urgence.
- Installer uniquement le siège auto dans un siège passager tourné vers l'avant du véhicule.
- Ne pas installer le siège auto dans un siège passager tourné vers l'arrière.
- Ne pas installer le siège auto dans un siège passager tourné vers le coté.
- Ce siège auto est conçu pour des enfants de moins de 13 kg (de 0 à 6-9 mois environ selon la taille et la morphologie de l'enfant)

FONCTION TRANSAT : En position transat, assurez vous que tous les dispositifs de verrouillage sont enclenchés avant utilisation. Il est dangereux d'utiliser ce transat sur une surface en hauteur: par exemple, une table. Ne plus utiliser le siège-auto en fonction transat dès lors que l'enfant peut se tenir assis tout seul. Ce siège-auto n'est pas prévu pour de longues périodes de sommeil. Il ne remplace pas un couffin ou un lit. Lorsque l'enfant a besoin de dormir, il convient de le placer dans un couffin ou un lit approprié. Ne pas utiliser le siège-auto si des composants sont cassés ou manquants. Ne pas utiliser d'accessoires ou pièces de rechange autres que ceux approuvés par le fabricant. Toujours utiliser le système de retenue. Ne jamais laisser l'enfant sans surveillance.

DECOUVREZ VOTRE SIEGE AUTO



En soulevant la partie haute de la housse, vous trouverez une pochette pour le rangement du manuel d'instruction (a). Après la mise en place du manuel dans cette pochette, vous devez impérativement replacer correctement la housse sur le siège avant utilisation.



Appuyez fermement et simultanément sur les deux manettes situées à la base des poignées, placez la poignée dans la position désirée (1, 2 ou 3), puis relâchez les manettes.

Il existe 3 positions d'utilisation pour la poignée :

Position 1 : Pour porter votre enfant (le harnais doit être mis en place) ou pour mettre le siège en place dans la voiture ou la poussette.

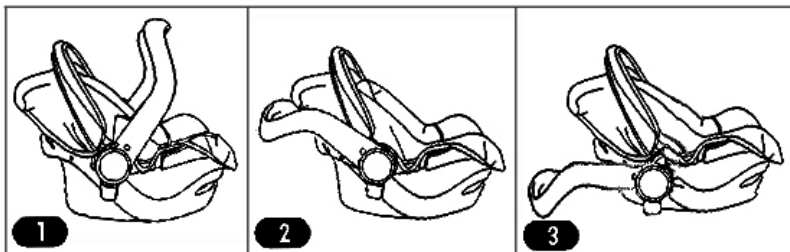
Position 2 : Quand le siège est en place dans la poussette ou pour la fonction transat balancelle.

Position 3 : Pour utiliser le siège comme un transat fixe.

Il existe pour des raisons de sécurité une position intermédiaire entre la position 1 et 2. Cette position ne doit en aucun cas être mise en place lors des différentes utilisations du siège auto : dans la voiture - dans la poussette et surtout en fonction portage.



AVERTISSEMENT : vérifiez toujours que la poignée est bien bloquée dans une position 1, 2 ou 3 avant d'utiliser le siège : la poignée ne doit pas bouger sans appuyer sur les manettes prévues à cet effet.

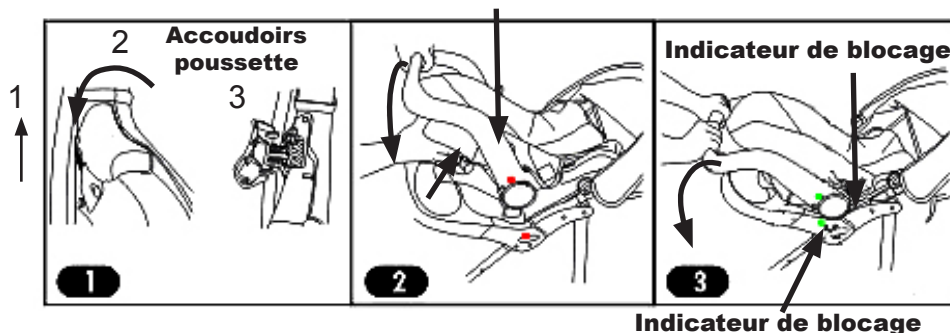


INSTALLATION DANS LA POUSSETTE

La tablette garde corps doit être en place. La poignée de votre siège auto doit être dans la position 1.

Ouvrir les clapets. (figure 1 ci-dessous), mettre le frein, et présenter le siège dans la poussette, les guides de fixation placés dans les encoches des accoudoirs.

Appuyez en même temps sur les deux manettes placées à la base des poignées, maintenez la pression vers le bas et basculez la poignée vers vous. (Fig 2 et 3 ci-dessous) Les indicateurs placés sur chaque côté de la poussette et sur chaque côté de la poignée du siège doivent passer du rouge au vert. Ils confirment alors la bonne mise en place du siège dans la poussette. Vérifiez une dernière fois que le siège est bien en place en soulevant l'ensemble poussette/siège par la poignée du siège. Si vous avez le moindre doute recommencez l'opération.

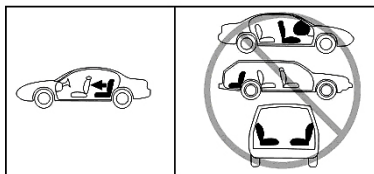


AVERTISSEMENT : Vérifier que les dispositifs de fixation de la nacelle ou du siège soient correctement enclenchés avant usage. Les indicateurs de blocage de la poignée et de la poussette devront toujours être verts quand le siège est installé correctement dans la poussette. Une mention sur l'emballage de la poussette confirmera la compatibilité entre le siège et la poussette. Refermer les pièces plastiques lorsque le siège n'est pas utilisé dans la poussette.

Le siège auto doit toujours être installé dos à la route sur le siège avant sans Air bag ou sur les sièges arrière.

Le siège auto ne doit être installé que dans des places passager tournées vers l'avant du véhicule et munies de ceintures de sécurité à 3 points d'ancrage à enrouleur conformes à la réglementation CEE/ONU n°16 ou tout autre norme équivalente.

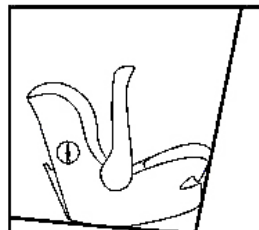
Le siège auto ne doit jamais être installé dans un siège passager équipé d'un air bag ou tourné vers l'arrière ou le côté du véhicule.



UTILISATION DE L'INDICATEUR DE NIVEAU

⚠ AVERTISSEMENT: vérifiez toujours l'indicateur de niveau avant et après avoir mis en place votre siège auto dans votre véhicule à l'aide des ceintures de sécurité.

L'indicateur de niveau a été conçu pour vous aider à placer votre siège auto dans votre auto avec un angle correct assurant la sécurité de votre enfant.

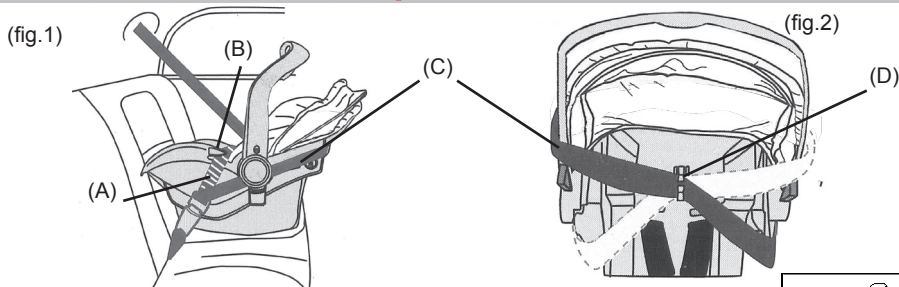


INSTALLATION DU SIEGE DANS VOTRE VEHICULE

Après avoir vérifié la compatibilité de votre véhicule et de la place passager choisie grâce au paragraphe précédent vous allez pouvoir installer le siège auto dans votre véhicule.

1. Placez votre siège auto dos à la route dans une place passager sans air bag, tournée vers l'avant du véhicule et équipée de ceintures de sécurité adaptées et conformes. La poignée de votre siège auto doit être impérativement bloquée en position 1. Ne jamais placez votre siège dans un véhicule avec la poignée en position 2 ou 3.
2. Placez la sangle ventrale (sous-abdominale) de la ceinture du véhicule sur le siège auto (A) (fig.1) et faites la passer dans les deux guides (B) (fig.1)
3. Faites passer la sangle diagonale de la ceinture du véhicule (C) par-dessus le siège auto. Faites la passer dans les guides arrière (D) (fig. 2) puis au dessous de l'articulation de la poignée.
4. Fermez la ceinture de sécurité de votre véhicule. Si votre véhicule est équipée de sangles à enrouleur, tirer d'un coup sec au niveau de l'enrouleur pour bloquer la sangle diagonale.

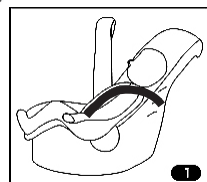
⚠ AVERTISSEMENT : Après la mise en place une distance minimum de 2,54 cm est demandée entre la boucle de la ceinture du véhicule et le guide. Si vous avez le moindre doute sur le montage du siège contactez notre service consommateur. Aucune sangle de la ceinture de sécurité ne doit être vrillée que ce soit devant ou derrière le siège.



REGLAGE DU HARNAIS EN HAUTEUR

Le harnais doit être adapté à la taille de l'enfant :

Au fur et à mesure que votre bébé grandit, il faudra ajuster la hauteur du harnais en passant les sangles d'épaules dans les passages supérieurs suivants. Le schéma montre un exemple de position correcte pour les sangles d'épaules. (Schéma 1)



⚠ AVERTISSEMENT : La hauteur du harnais doit être impérativement adaptée à la taille de votre bébé, les sangles d'épaules doivent sortir au niveau ou légèrement en dessous des épaules de votre bébé.

Le réglage : a) A l'arrière du siège, retirez les sangles de la plaque métallique.
 b) Faites passer les sangles ainsi libérées par les orifices vers l'avant du siège.
 c) Faites repasser les sangles à travers les orifices adaptés à la taille de l'enfant. Les sangles doivent traverser la coque plastique, la housse du siège et le réducteur d'assise s'il est en place. d) Remplacez les sangles d'épaules, dans la plaque métallique placée à l'arrière de votre siège.

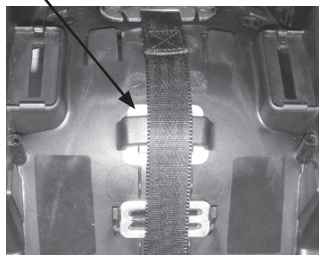
2



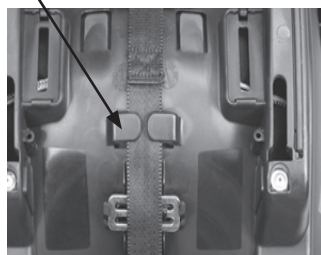
AVERTISSEMENT: Vérifiez toujours que toutes les sangles du harnais sont solidement en place à plat et bien tendues sur le corps du bébé. Aucune sangle ne doit être vrillée que se soit devant ou derrière le siège.

Le siège auto est livré avec une pièce plastique (A) située sous la coque. Après 9 mois retirer impérativement la pièce plastique et faites passer la sangle de réglage dans le crochet (B) ainsi libéré. Conserver la pièce plastique pour un futur usage et hors de portée des enfants. Remettre la pièce en place pour une utilisation du siège pour un bébé de moins de 9 mois.

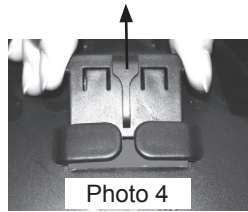
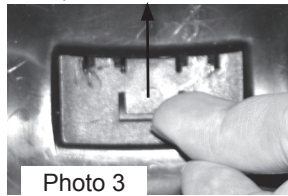
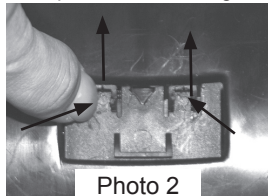
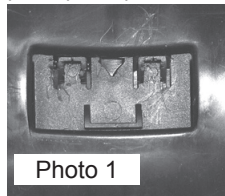
A avant 9 mois



B après 9 mois

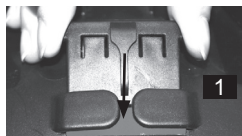


Pour retirer la pièce plastique, placez vous devant le siège auto, soulever et dégager largement la partie avant de la housse textile placée sous les jambes de l'enfant. Vous aurez ainsi accès à la pièce plastique par l'intérieur du siège. (photo 1) Appuyer successivement sur les languettes carrées (2) vers le bas et vers l'arrière. Une fois les languettes dégagées. Tirer la pièce plastique vers l'arrière (3), retourner le siège et récupérer la pièce plastique. Conservez la pour un futur usage et hors de portée des enfants.



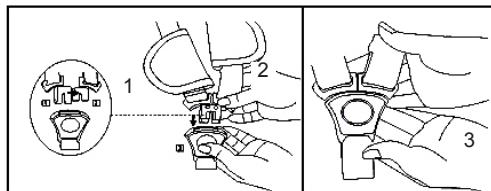
AVERTISSEMENT: LA PIECE PLASTIQUE NE DOIT PAS ETRE RETIREE AVANT QUE LE BEBE N'ATTEIGNE L'AGE DE 9 MOIS.

Pour mettre en place la pièce plastique, déhousser la partie avant du siège auto, placer une main dans le siège et avec l'autre faites glisser la pièce plastique sous les crochets vers l'avant (1). Aidez vous de l'autre main pour guider la pièce et la clipper dans son logement.



INSTALLATION DE VOTRE BEBE DANS LE SIEGE AUTO

- Ouvrez le harnais et placez les sangles à l'extérieur de l'assise. Placez votre bébé dans le siège en vous assurant que son dos et ses fesses sont bien en contact avec l'assise.
- Rabattez les 2 sangles d'épaules sur votre bébé et réunissez les deux boucles ensemble (fig 1 et 2).
- Poussez ces deux boucles ainsi réunies dans la grosse boucle ventrale (fig. 3) jusqu'à ce que vous entendiez un « Click ». Vérifiez que tout est bien en place en tirant sur les sangles vers vous.
- Ajustez le harnais sur votre bébé en tirant sur la sangle de réglage, le harnais va alors épouser le corps de votre bébé. Il ne doit rester qu'un espace très réduit entre le bébé et le harnais. Pour détendre le harnais, appuyez sur le bouton ajusteur placé entre les jambes de votre bébé et tirez simultanément sur le harnais vers vous.
- Pour ouvrir le harnais, appuyez sur le bouton rouge de la boucle ventrale.



Il est compatible avec la nacelle auto Bambisol Ref. SBP. Pour l'installer sur le siège auto, pressionnez le rabat sur la double pression du canopy. Pour l'installer sur la nacelle, vous pressionnez une pression sur le canopy et une pression sur la housse de la nacelle. (Voir notice de la nacelle).

ENTRETIEN DU SIEGE AUTO

Pour les pièces en plastique, utilisez une éponge mouillée avec de l'eau chaude, essuyer avec un chiffon doux et laissez sécher à température ambiante avant une nouvelle utilisation. La housse et les accessoires textiles (tablier, capote) sont amovibles pour être entretenus. Le lavage est recommandé à la main, séchage à l'air libre.

Si de la nourriture ou des boissons tombent accidentellement dans les boucles, démontez le harnais du siège auto et rincez les dans de l'eau chaude légèrement savonneuse. Laissez sécher à température ambiante et vérifiez le bon fonctionnement des boucles. Remontez le harnais avec précaution. N'utilisez jamais de solvants, de nettoyant chimiques ou de lubrifiants sur aucune partie de votre siège auto et laissez toujours sécher naturellement à température ambiante.

Le produit doit être stocké à l'abri de l'humidité et dans une pièce dont la température est comprise entre 8°C et 30°C.

Evitez de laisser votre siège auto trop longtemps dans un véhicule dont la température intérieure est supérieure à 30 °.



AVERTISSEMENT : Vous devez régulièrement vérifier l'état général de votre siège auto, parties en plastique, housse, accessoires, harnais. Si vous avez le moindre doute, prévenez immédiatement notre SAV (voir page suivante.)

Vous ne devez jamais utiliser le dispositif de retenue sans la housse.

Vous ne devez pas remplacer la housse du siège par une autre housse que celle recommandée par le constructeur car elle intervient directement dans le comportement du dispositif de retenue.

Si le modèle de siège que vous possédez n'est pas muni d'une housse en tissu, il est recommandé de le tenir à l'abri du rayonnement solaire, pour éviter que votre enfant ne se brûle.

A LA FIN DE LA VIE DE VOTRE PRODUIT, NE PAS JETER LE PRODUIT DANS DES ZONES NON PREVUES A CET EFFET. CE PRODUIT DOIT ETRE TRAITE COMME UN DECHET VOLUMINEUX ET APPORTE A UNE DECHETERIE.

PARTICIPEZ ACTIVEMENT A LA PRESERVATION DE NOTRE ENVIRONNEMENT EN TRIANT VOS EMBALLAGES

GARANTIE DES PRODUITS

Ce produit a été fabriqué selon les différentes normes de qualité qui lui sont applicables. Il a été soumis à de nombreux contrôles et essais. Si malgré nos efforts une anomalie intervenait pendant la période de validité de cette garantie, nous nous engageons à respecter les conditions de garanties décrites ci-dessous.

Ce produit est conforme aux normes en vigueur, il ne présente aucun défaut de conception et /ou de fabrication connu au moment de sa vente.

Si après votre achat, durant une période de 24 mois, ce produit présentait un défaut et ceci dans le cadre d'une utilisation normale telle que définie dans la notice d'emploi, nous nous engageons dans l'ordre décrit ci-dessous :

- d'expédier la ou les pièces défectueuses interchangeables par vous-même ou
- de réparer les produits ou, en dernier recours,
- d'échanger le produit dans sa totalité

Sont aussi couverts par la garantie :

Les défauts de fabrication ou usure des accessoires pour une période de 6 mois à compter de la date d'achat.

Cette garantie s'applique hors les exclusions ci-dessous :

- utilisation et destination autre que celle prévue dans la notice
- installation ou montage non conforme à la notice
- réparation effectuée par une personne non habilitée et hors contrôle de nos services
- défaut de présentation d'une preuve d'achat datée émanant d'un revendeur connu (facture ou ticket de caisse)
- absence d'entretien du produit
- détérioration dû à un choc intempestif et/ou à une mauvaise manipulation du produit

La garantie est valable 24 mois consécutifs, non transmissible (seul le premier acheteur en est l'unique bénéficiaire) et à compter de la date d'acquisition du produit. En cas de réparation, la garantie est prolongée uniquement du délai d'immobilisation du produit au delà des 7 jours prévus par la réglementation.

Nous nous engageons à effectuer les réparations éventuelles dans un délai raisonnable. Cette garantie tient compte des exigences de la directive européenne numéro 1999/44/CE du 25 mai 1999 transposée dans le code de la consommation art L211.4/ L.211.5.

En tout état de cause, l'acheteur bénéficie de la garantie légale pour vice caché.

En cas de problème vous devez revenir au magasin où vous avez acheté le produit, ou prendre contact avec notre S.A.V. (Service après vente) par courrier ou à l'adresse mail sav@bambisol.com qui vous indiquera la marche à suivre.

REFERENCE

BAMBISOL sas
3 rue cuvier
82000 MONTAUBAN
contact@bambisol.com
<http://www.bambisol.com>

PRODUIT REFERENCE SBI/MF005
FABRIQUE EN CHINE POUR BAMBISOL