

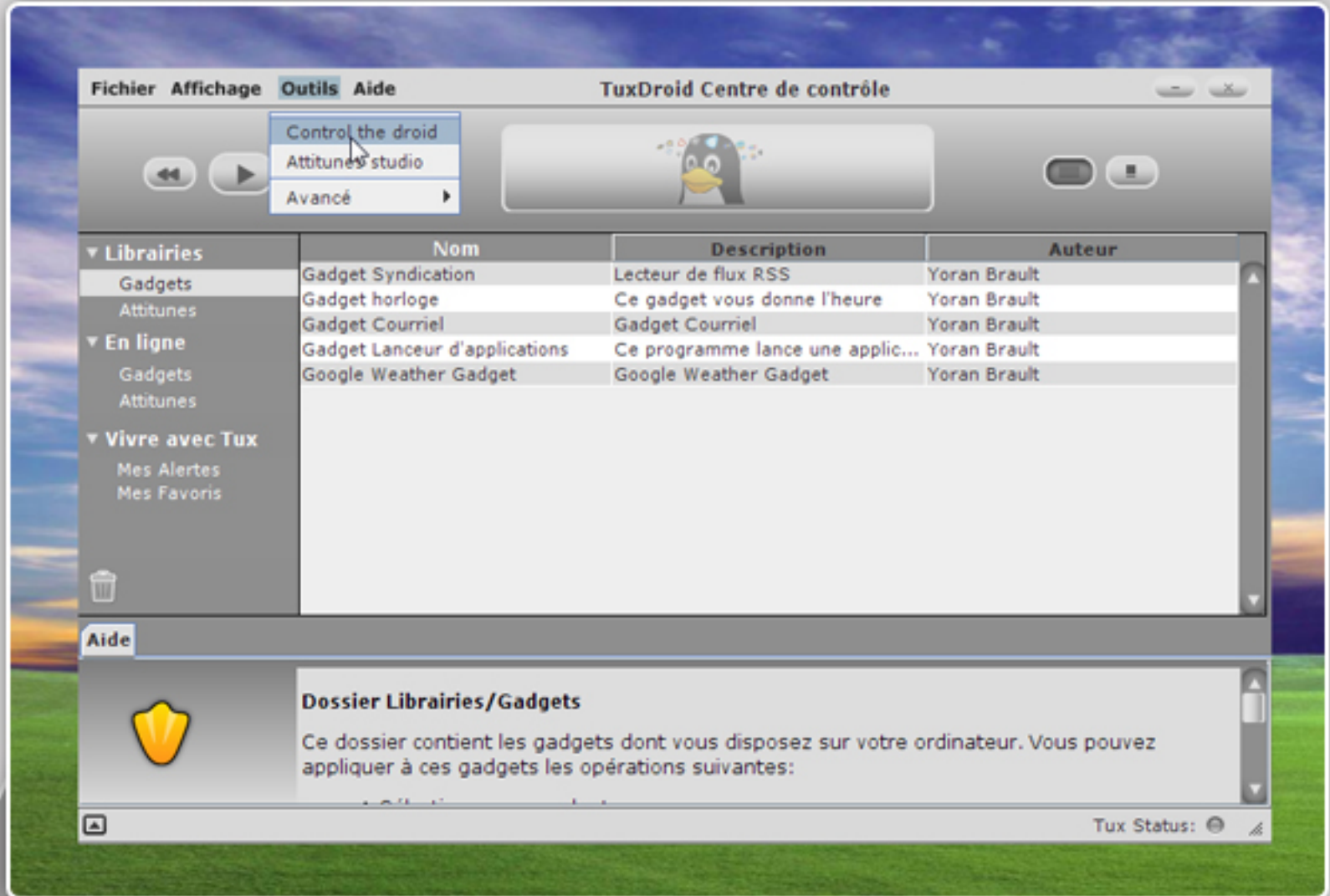


Kysoh

guide d'utilisation pour contrôler tux



1



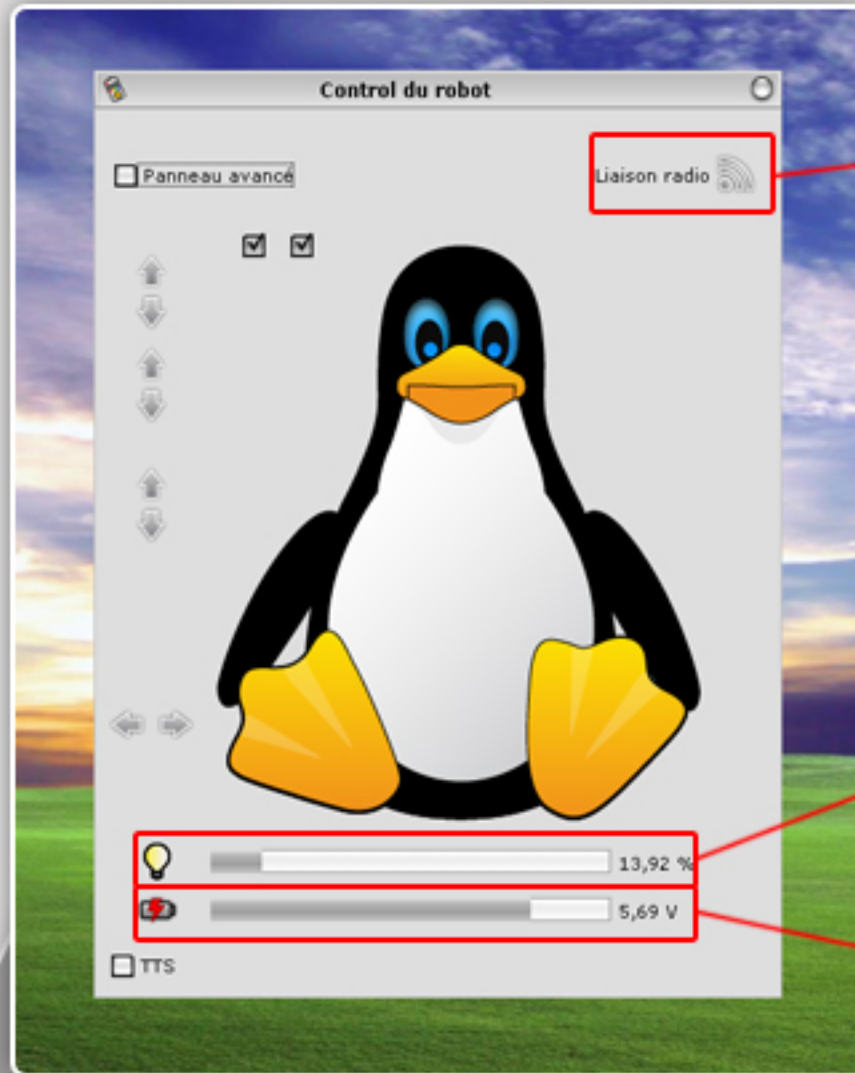
Tux est un robot sans fil.

Vous pouvez le contrôler entièrement de votre PC.

Pour ce faire, sélectionnez le menu Outil et cliquez sur "Control the droid".



2

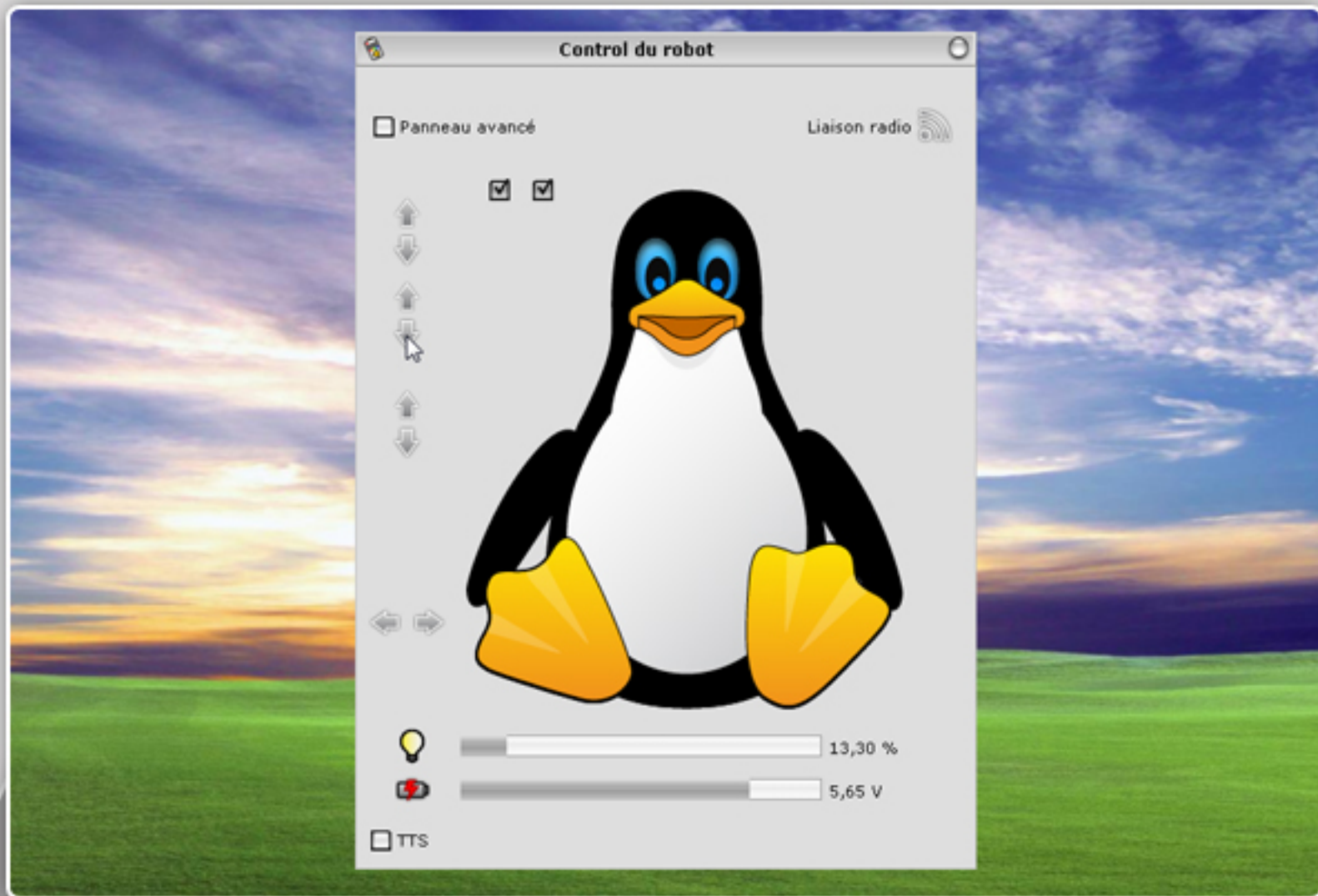


Premiers essais

1. Votre Tux est-il connecté à votre borne poisson? Vérifiez l'icône.
2. Tux est aussi équipé d'un capteur lumineux : placez votre main sur les yeux de Tux et vérifiez le changement du niveau.
3. Vous pouvez aussi contrôler le niveau de charge des piles rechargeables. Cette fonction n'affichera les informations correctement que si l'adaptateur secteur est débranché de votre Tux.



3

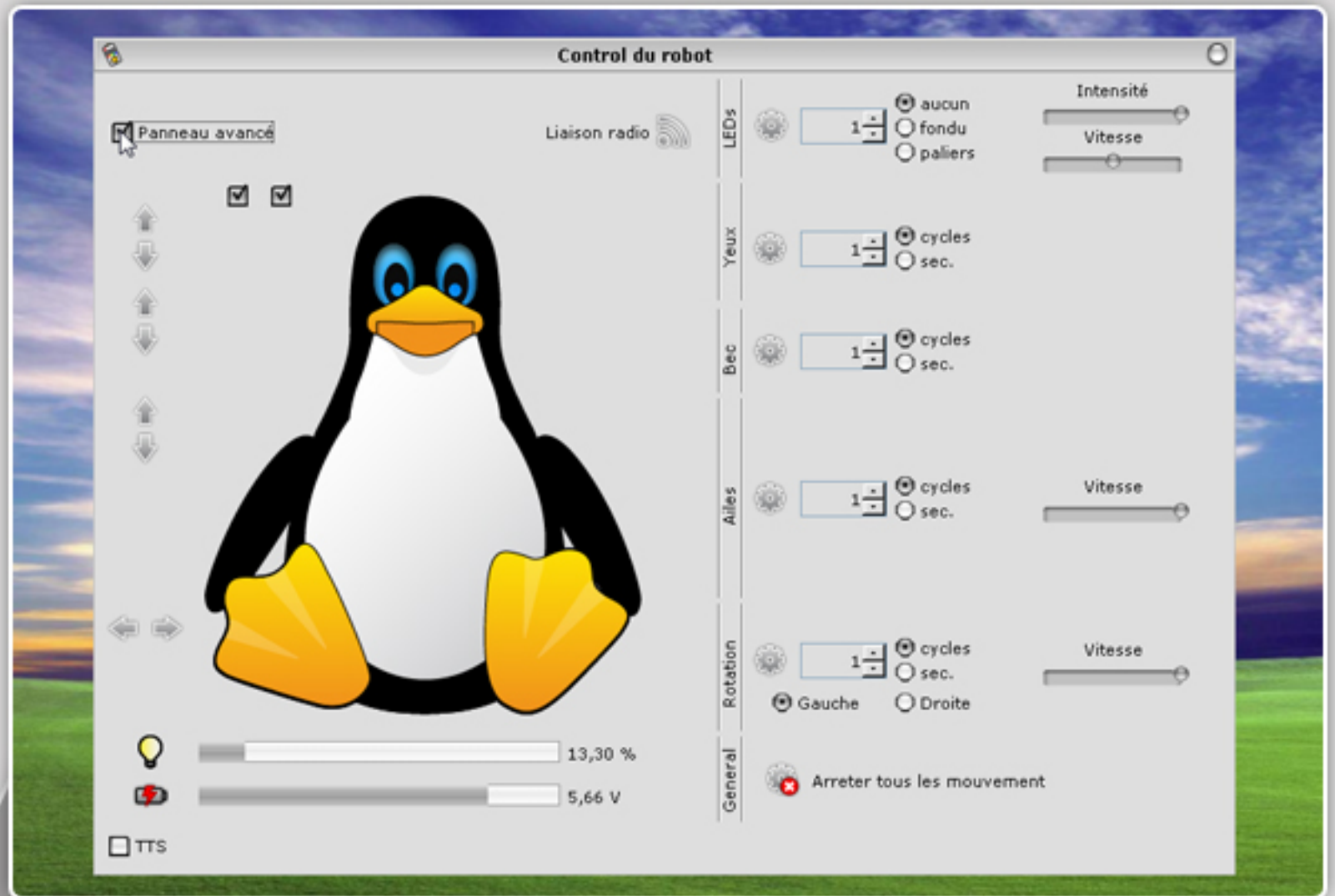


Maintenant, vérifions tous les mouvements que votre Tux peut faire:

Cliquez sur chaque flèche à côté de la partie du corps que vous souhaitez animer.



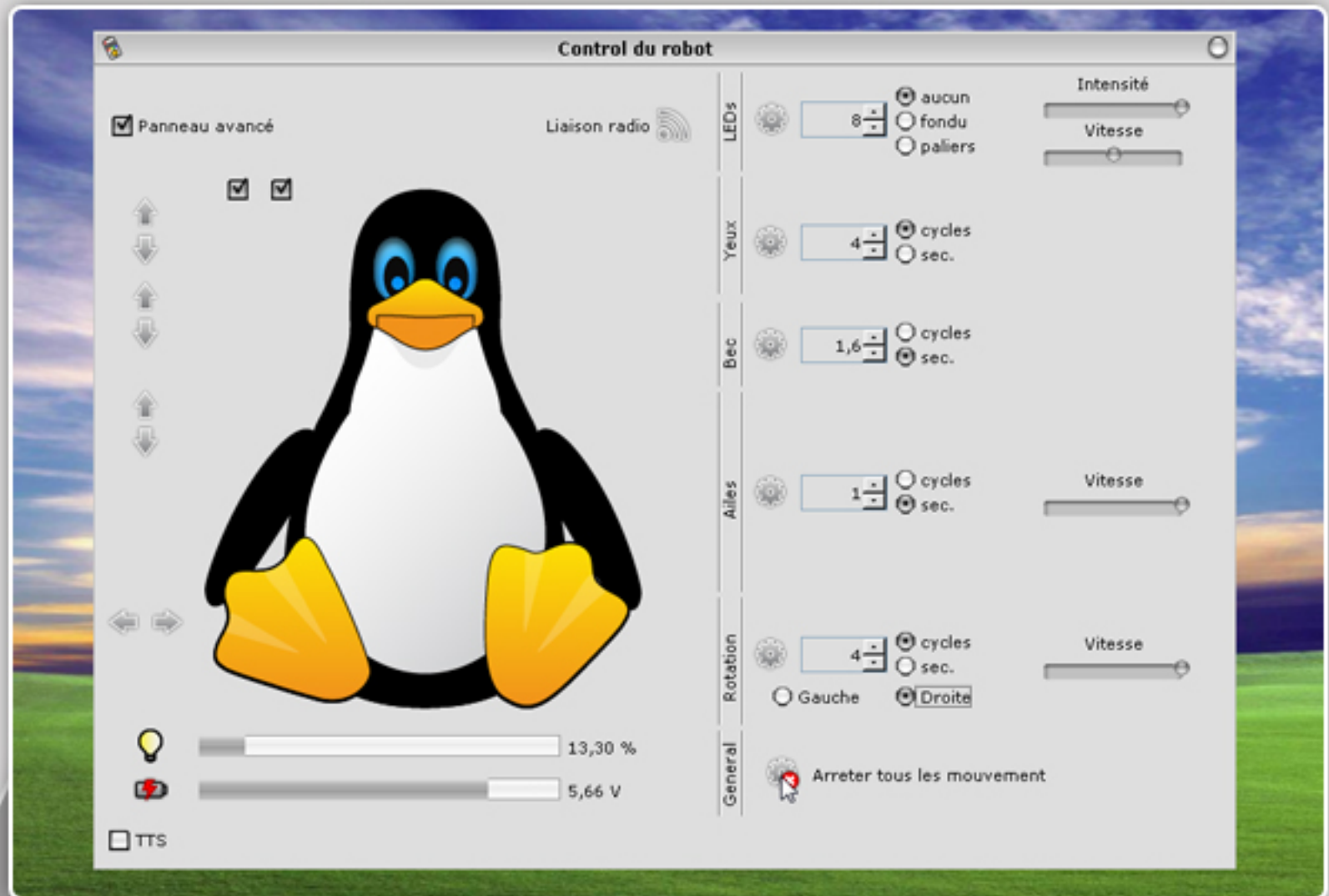
4




Sélectionnez le "panneau avancé" pour configurer des mouvements plus poussés.



5



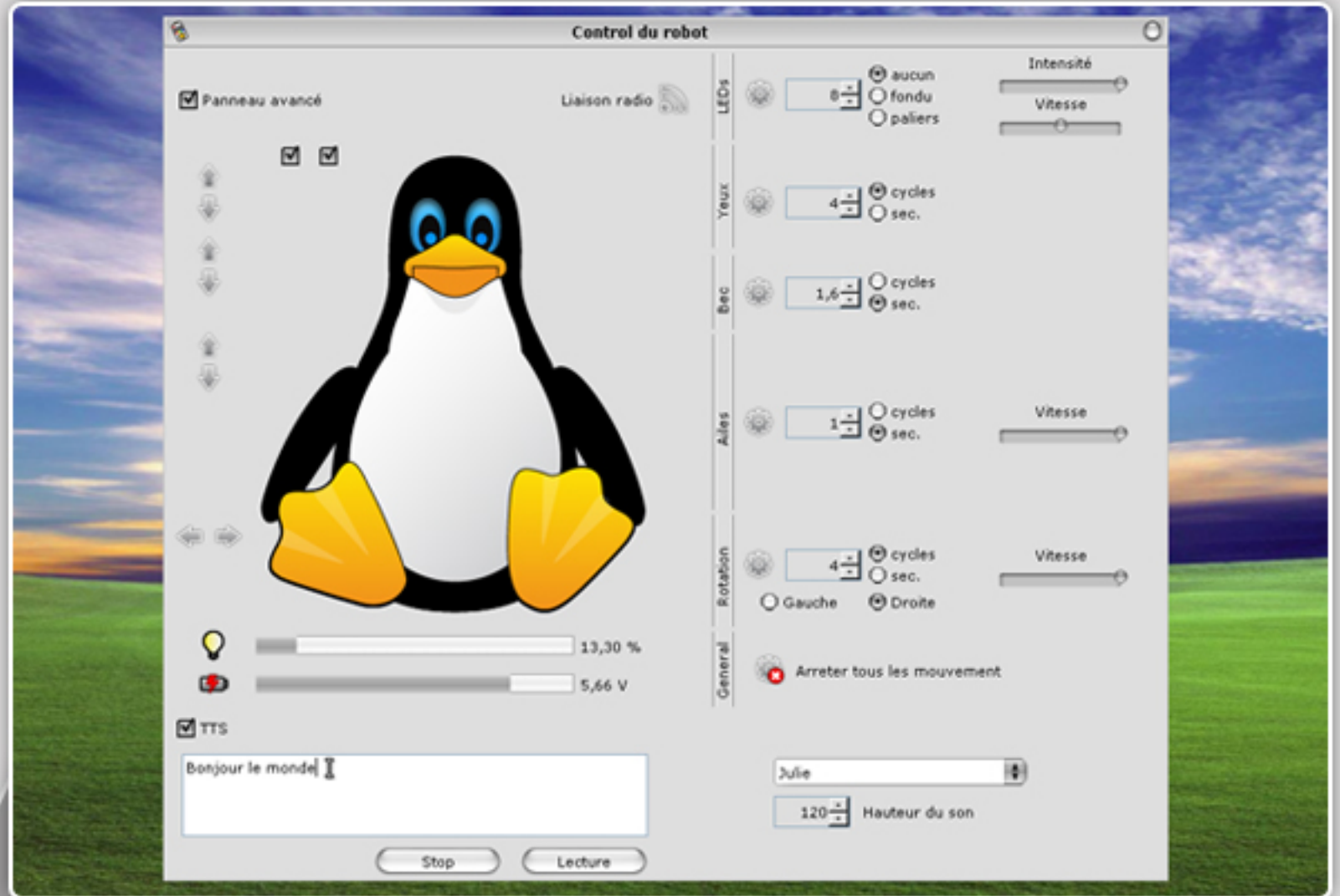
Combinez les mouvements:

Changez les valeurs et cliquez sur le bouton  pour animer votre Tux. Vous pouvez cliquer sur plusieurs boutons en même temps.

Notez seulement que le bec et les yeux ne peuvent être activés en même temps puisqu'ils utilisent le même moteur.



6



Sélectionnez le bouton TTS pour accéder aux fonctions vocales:

Encodez une phrase pour remplacer "Bonjour le monde".

Sur le côté droit, vous pouvez sélectionner la voix que vous voulez et jouez avec la hauteur du son. Amusez-vous en cliquant sur "Lecture".

