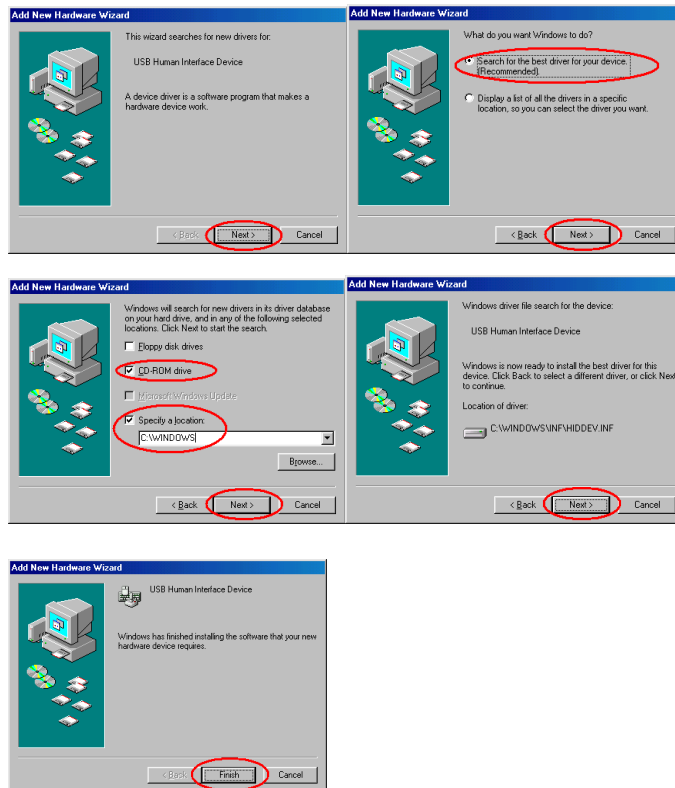
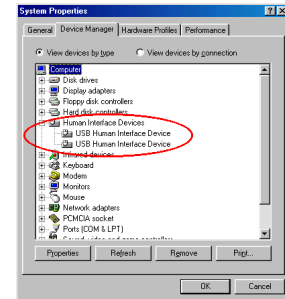
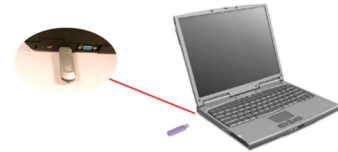


Comment Utiliser la Télécommande:

1. Insérez deux piles type AAA dans votre Pointeur Sans fil RF.
2. Branchez le récepteur sur un port **USB**.
3. Votre système d'exploitation démarre automatiquement l'installation du récepteur. Les informations illustrées ci-dessous apparaissent sur votre écran.
4. Pour les systèmes d'exploitation **Win98/Me**, suivez simplement les instructions s'affichant sur l'écran. Durant le processus d'installation, Windows vous demandera peut-être d'insérer le **CD Win98** dans votre lecteur CD-ROM.



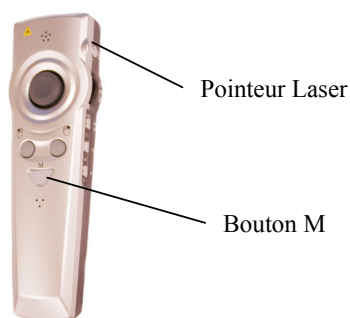
5. Une fois l'installation terminée, vous pouvez commencer à utiliser votre pointeur sans fil.

Note:

1. Si le pointeur ne fonctionnait pas ou s'il y avait interférence avec un autre pointeur:
 - 1-1 Appuyez simultanément sur le bouton M (*M-key*) et Entrée (molette) pendant au moins 5 secondes (Le voyant LED vert de la touche M se met à clignoter et modifie l'ID).
 - 1-2. Utilisez un trombone pour appuyer sur le bouton Modification de l'ID du récepteur (Patientez un instant pour connaître la nouvelle ID).



1-3. Appuyez ensuite sur n'importe quelle touche à l'exception du bouton Pointeur Laser et du bouton M (afin que le récepteur puisse capter la nouvelle ID).

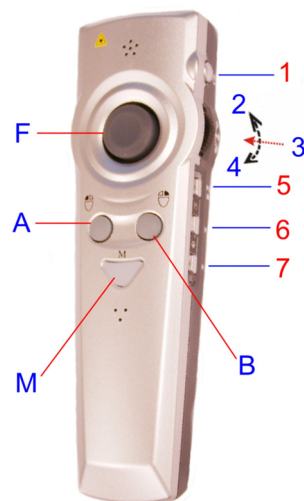


2. Si vous aviez déjà modifié l'ID auparavant, retirez les piles ; si le pointeur ne fonctionnait pas, répétez les étapes 1-1 à 1-2.
3. Toutes les touches se désactivent si vous les maintenez enfoncées pendant plus de 40 secondes.
4. Si vous maintenez enfoncé le bouton rouge du récepteur pendant plus de 5 secondes, les paramètres de l'appareil seront réinitialisés. Il vous faudra alors répéter les étapes 1-1 à 1-2 pour redémarrer le pointeur.

Fonctions des Boutons:

Utilisez ces Boutons pour activer diverses fonctions en Mode-1 et 2.


	Mode-1 (Standard)	Mode-2 (Multimédia)	Touche de Fonction (Multimédia)
1	Laser ON/Off		Mise en Marche
2.	Vers le Haut		Augmentation Volume
3	Tirer		Coupure son
4	Vers le Bas		Diminution Volume
5	F5		Play↔Pause / Stop (> 3 Sec)
6			Piste Précédente
7	ECHAP		Piste Suivante
F	Souris X-Y	Souris X-Y	Contrôle Pointeur de la Souris
A	SG	SG	Bouton Souris Gauche
B	SD	SD	Bouton Souris Droit



Note:

1) Pour activer les modes suivants, appuyez sur ces combinaisons de boutons.







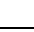

M+1	Laser ON/Off	Appuyez simultanément pendant plus de 3 secs. (LED rouge clignote)
M+3.	Modification ID	Appuyez simultanément pendant plus de 3-5 secs. (LED vert clignote)
M+4	M+4 (ALT+Tab)	Appuyez simultanément sur ALT + TAB
M+5	Télécommande On/Off	Appuyez simultanément pendant plus de 3 secs. (LED vert clignote)
Modifier Mode (Bouton M) Mode 1: Standard Mode 2: Multimédia		Mode-1 ↔ Mode-2 (appuyez sur bouton M >1 sec; LED vert s'allume) En mode 2, appuyez une fois sur le bouton M pour revenir en Mode 1

2) Pour des raisons sécuritaires, lorsque le pointeur laser est activé, le **LED Rouge** du bouton M clignote toutes les deux secondes. Si vous n'utilisez pas votre pointeur laser pendant environ **30 minutes**, celui-ci se désactivera automatiquement. 

3) Alimentation: DC-3V, 2 x Piles AAA

4) **Le pointeur laser est dangereux pour vos yeux! Ne regardez jamais le rayon et ne laissez jamais vos enfants utiliser le pointeur.**

☉ Touches d'Accès Rapide media player de la Télécommande Sans fil

No.	Touche Accès Rapide	Touche de Fonction	98 SE	ME	2000	XP	Note
1		Touche mise en marche	N	O	N	O	Touches de contrôle CD
2		Piste précédente	N	O	N	O	
3		Piste suivante	N	O	N	O	
4		Play/Pause	N	O	N	O	
5		Stop	N	O	N	O	
6		Augmentation Volume	O	O	O	O	
7		Diminution Volume	O	O	O	O	
8		Coupure du son	O	O	O	O	

O = Oui, N - Non

PS: Sous Windows 98 SE et Win 2000, il vous faudra mettre à jour l'application Media player depuis le site Internet de Microsoft ; les éléments (2-5) fonctionneront alors parfaitement, mais la touche mise en marche sera désactivée.