

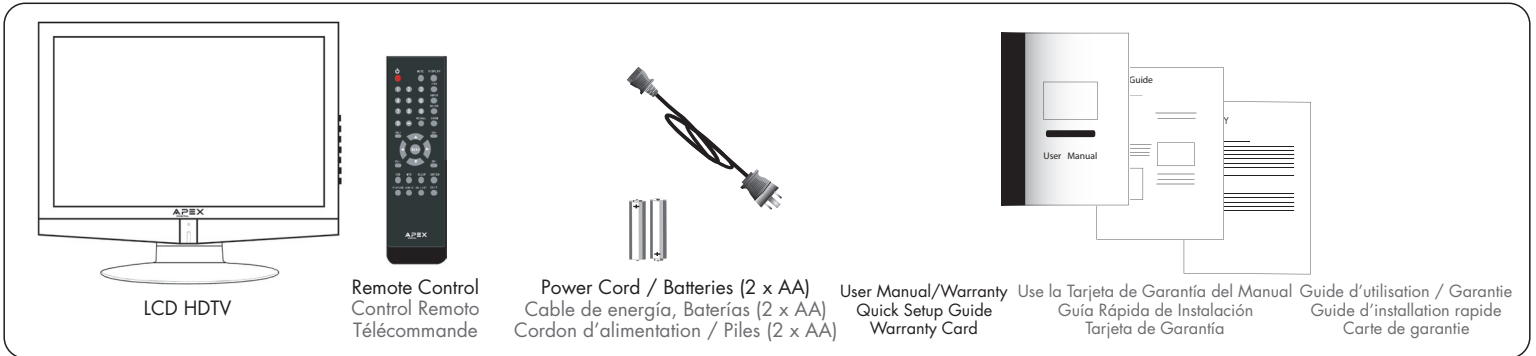
QUICK SETUP GUIDE LD1919

19" LCD HDTV

GUIA RAPIDA DE INSTALACION / GUIDE D'INSTALLATION RAPIDE



PACKAGE CONTENT: CONTENIDO DEL PAQUETE / CONTENU DE L'EMBALLAGE



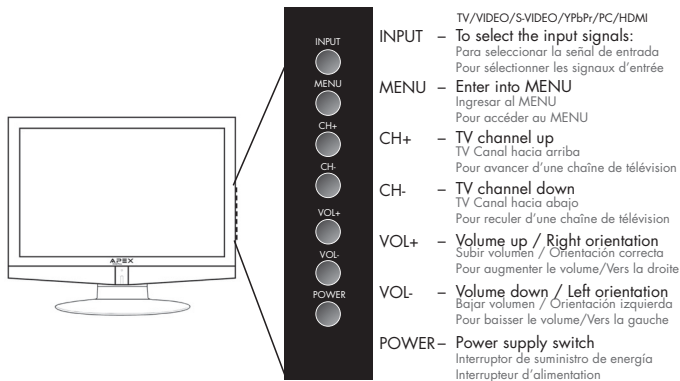
GETTING TO KNOW YOUR 19" LCD TV:

CONOZCA SU TV LCD DE 19" / FAMILIARISATION AVEC LE TÉLÉVISEUR ACL 19"

Check out the front, side, and back panels to familiarize yourself with key controls and connection options. Refer to the user guide for more information about how to get the most out of your 19" LCD TV.

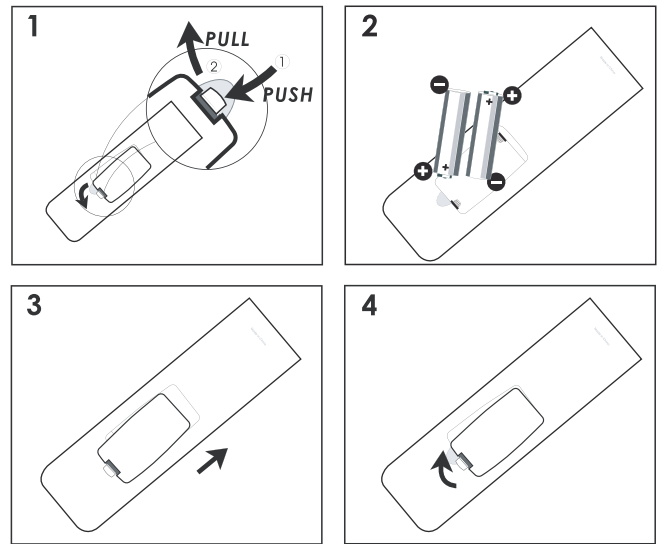
Revise los paneles frontales, laterales y traseros para familiarizarse con los controles de las teclas y las opciones de conexión. Consulte la guía del usuario para más información sobre cómo aprovechar al máximo su TV LCD de 19"

Observez les panneaux avant, latéraux et arrière afin de vous familiariser avec les principales commandes et options de connexion. Reportez-vous au guide d'utilisation pour optimiser l'utilisation du téléviseur ACL 19".



REMOTE CONTROL INSTALLATION:

INSTALACION DEL CONTROL REMOTO / INSTALLATION DE LA TÉLÉCOMMANDE



CONNECT POWER:

CONECTAR ENERGIA / CONNEXION DE L'ALIMENTATION

Connect an AC power cord to the power jack on the TV and to a wall outlet. Click the Master power switch on the back panel. Press the power button on the front of your TV or POWER on your remote control to start the TV.

Conectar un Cable de energía AC a la entrada en la TV y a la toma de corriente de la pared. Haga clic en el interruptor de Energía Maestro en el panel trasero. Oprima el botón Power (Encendido/Apagado) en la parte del frente de su TV o POWER en su control remoto para encender el TV.

Reliez la prise d'alimentation du téléviseur à la prise de courant murale à l'aide d'un cordon d'alimentation c.a. Appuyez sur l'interrupteur d'alimentation principale sur le panneau arrière. Appuyez sur le bouton d'alimentation situé à l'avant du téléviseur ou sur la télécommande pour mettre le téléviseur sous tension.

BACK PANEL / PANEL TRASERO / PANNEAU ARRIÈRE



Master Power / Interruptor de Energía Maestro / Interrupteur d'alimentation principale

Locate AC Plug

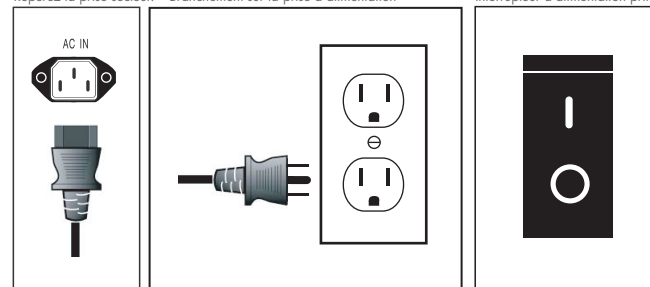
Localice el enchufe AC
Repérez la prise secteur.

Plug into Power Outlet

Enchufe a la toma de Energía
Branchement sur la prise d'alimentation

Master Power Switch

Interruptor de Energía Maestro
Interrupteur d'alimentation principale



CONNECTIVITY:

CONECTIVIDAD / CONNECTIVITÉ

Please see page 9 of User Manual for reference to connectivity.

Favor de consultar la Página 9 del Manual del Usuario para la referencia de conectividad.

Reportez-vous à la page 9 du guide d'utilisation pour en savoir plus sur la connectivité.