

Adaptateur USB Sans Fil 802.11g

Guide d'Installation

FRANÇAIS

F5D7050eaE
P74851ea-A

Contenu

Adaptateur USB Sans Fil	17
Caractéristiques	18
Applications	19
Configuration requise	19
Contenu de l'emballage	19
Description du matériel	20
Témoins	20
Installation du pilote et de l'utilitaire	21
Sous Windows 98SE/ME/2000/XP	21
CD avec Assistant d'installation	21
Installation matérielle	27

ADAPTATEUR USB SANS FIL

L'Adaptateur USB Sans Fil (F5D7050ceE / WN4501G-ZZ) est un adaptateur sans fil 54 Mbps qui s'intègre parfaitement aux réseaux Ethernet existants pour utilisation d'applications telles que les utilisateurs mobiles et les conférences temporaires. Cette solution offre un débit de données élevé et une connectivité sans fil fiable, vous permettant également de faire des économies sur l'installation de câbles pour les réseaux standard. Vous n'avez qu'à installer des points d'accès aux endroits stratégiques de votre zone à couvrir, brancher des cartes sans fil à vos ordinateurs de bureau ou portables et vous êtes prêt à communiquer en réseau!

Si vous utilisez cette carte avec un point d'accès 802.11b/g sans fil, vous pouvez instantanément créer un réseau qui s'intègre parfaitement à votre réseau local existant. Qui plus est, déplacer ou étendre votre réseau est simple comme bonjour : il vous suffit de déplacer vos points d'accès ou d'en installer d'autres — sans câbles !

Caractéristiques

- Offre une compatibilité descendante avec une infrastructure WLAN 802.11b existante
 - Rehausse la sécurité de votre réseau grâce aux fonctions de sécurité Wired Equivalent Privacy (WEP), Wi-Fi Protected Access (WPA) et WPA2*.
 - Plus de flexibilité pour l'emplacement et le déplacement de vos ordinateurs en réseau
 - Installation facile Plug-n-Play et configuration conviviale
 - S'intègre aux réseaux filaires ou remplace ceux-ci à un coût moindre
 - Connexion à haut débit grâce à la technologie Orthogonal Frequency Division Multiplexing (OFDM)
- *Disponible avec mise à jour future du micrologiciel

Applications

Les dispositifs sans fil permettent un accès réseau rapide, fiable et économique pour les clients sans fil, pour les applications telles que:

- **Accès distant aux informations situées sur un réseau d'entreprise**
E-mail, transfert de fichiers et émulation de terminal
- **Environnements impropres au câblage**
Immeubles anciens ou historiques, installations à l'amiante et les espaces ouverts où le câblage est difficile à effectuer
- **Environnements changeants**
Les détaillants, fabricants et banques, qui réaménagent souvent le lieu de travail ou déménagent
- **LAN temporaires lors de projets ponctuels ou en cas d'activité accrue**
Foires, expositions ou chantiers nécessitant l'emploi d'un réseau de façon temporaire. Les détaillants, les sociétés d'aviation et les sociétés de transport qui nécessitent des postes de travail supplémentaires lors d'activité accrue.
- **Accès aux bases de données par les travailleurs mobiles**
Médecins, infirmières, commerciaux et employés de bureaux qui doivent accéder aux bases de données tout en restant mobiles à l'hôpital, au magasin, au bureau, sur le campus, etc.
- **Particuliers ou petites entreprises (SOHO)**
Les particuliers ou les petites entreprises qui doivent mettre en oeuvre un petit réseau rapidement et simplement

Configuration requise

Avant d'installer l'Adaptateur USB Sans Fil, veuillez vérifier si votre système possède la configuration suivante:

- Port USB 2.0 disponible
- Un PC avec Windows 98SE/ME/2000/XP
- Lecteur de CD-ROM
- Un minimum de 32 Mo de RAM et un processeur de 300 MHz
- Un minimum de 6 Mo d'espace libre sur le disque dur pour l'installation du pilote et de l'utilitaire
- Un autre dispositif IEEE 802.11g ou 802.11b installé sur votre réseau, tel qu'un Routeur Sans Fil Câble/ADSL avec Serveur d'impression USB ou un autre ordinateur doté d'un adaptateur sans fil, tel une Carte Sans Fil PCI 802.11g.

Contenu de l'emballage

L'emballage de l'Adaptateur USB Sans Fil contient:

- Adaptateur USB Sans Fil
- 1 CD avec documentation et Assistant Installation Facile
- Guide d'Installation Rapide

Communiquez avec votre marchand si les pièces sont manquantes, inexactes ou endommagées. Conservez la boîte et l'emballage original si vous devez retourner le produit.

Pour de plus amples informations sur la garantie de ce produit, veuillez visiter le site d'assistance Micradifital au www.micradigital.com

19

DESCRIPTION DU MATÉRIEL

L'Adaptateur F5D7050ceE / WN4501G-ZZ permet des connexions à 54 Mbps. Il est entièrement compatible avec les spécifications de la norme IEEE 802.11g. Il peut être installé sur n'importe quel ordinateur sous Windows 98SE/ME/2000/XP doté d'un port USB.

TÉMOINS

Le témoin Liaison du F5D7050ceE / WN4501G-ZZ est décrit dans le tableau et à l'illustration qui suivent.



Illustration 1. Témoin

État	Description
Allumé (vert)	Indique une bonne connexion.
Clignotement lent	Indique que l'adaptateur recherche les réseaux disponibles.
Clignotement rapide	Indique que l'adaptateur transmet ou reçoit des données.

20

INSTALLATION DU PILOTE ET DE L'UTILITAIRE

Le CD contenant l'Assistant d'Installation et la documentation, fourni avec votre unité, comprend tous les logiciels, y compris le pilote et l'utilitaire de l'adaptateur.

Sous Windows 98SE/ME/2000/XP

Nous vous recommandons d'installer d'abord l'utilitaire et le pilote, avant de brancher l'adaptateur sur votre ordinateur.

Il se peut que les copies d'écran ne soit pas tout à fait identiques à votre version de Windows. Les copies d'écran ont été réalisées à partir de Windows XP. La procédure pour Windows 98SE/ME/2000 est similaire mais non identique à la procédure pour Windows XP.

CD avec Assistant d'Installation

Remarque : Il se peut que votre CD Windows original avec licence soit nécessaire pour l'installation. Veuillez avoir votre CD Windows à portée de main AVANT de commencer l'installation. Veuillez lancer l'Assistant d'Installation avant de brancher l'Adaptateur USB. Cet Assistant rend le processus d'installation aussi « Plug-and-Play » que possible. Lancez simplement l'installation du pilote et de l'utilitaire, redémarrez votre ordinateur et branchez votre Adaptateur USB 2.0 Sans Fil.

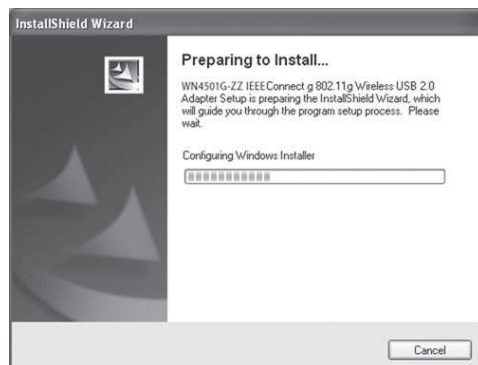
21

Sous Windows 98SE/ME/2000/XP

1. Insérez le CD avec documentation et Assistant d'Installation.
2. Cliquez sur le bouton « **Install Driver/Utility** [Installer le pilote/l'utilitaire] » pour poursuivre.



3. Patientez pendant que l'Assistant d'Installation du pilote et de l'utilitaire procède à l'installation et la copie des fichiers.



22

- Repérez un port USB libre sur votre PC. Retirez le capuchon du F5D7050ceE / WN4501G-ZZ. Lorsqu'un message vous le demande, insérez l'Adaptateur USB 2.0 F5D7050ceE / WN4501G-ZZ dans le port USB de votre PC et assurez-vous qu'il y est fermement branché. Voyez la section « Installation du matériel » à la page 31.



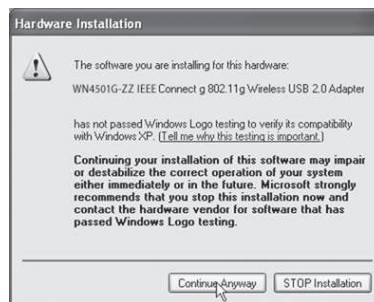
- Vous verrez l'Assistant Ajout de nouveau matériel. Sélectionnez « **Install the software automatically [Installation automatique du logiciel]** » et cliquez sur « **Next [Suivant]** » pour continuer.



23

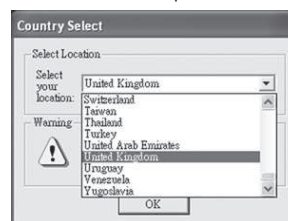
Sous Windows 98SE/ME/2000/XP

- Il se peut qu'une fenêtre apparaisse, à propos d'une signature virtuelle, sous Windows 2000 ou Windows XP. Cliquez sur « **Yes [Oui]** » ou « **Continue Anyway [Poursuivre]** » pour poursuivre l'installation du pilote.



Remarque : Ne stoppez pas l'installation. Ceci aura pour effet d'annuler l'installation et les pilotes ne seront pas installés de façon correcte.

- Si vous utilisez cet adaptateur ailleurs qu'aux États-Unis ou au Canada, la fenêtre de sélection du pays de résidence apparaît. Veuillez choisir le pays dans lequel vous utiliserez l'adaptateur.



Remarque : Cette configuration du domaine ne concerne que les utilisateurs se trouvant hors du domaine de réglementation de la Commission Fédérale des Communications (FCC). Si vous utilisez l'adaptateur aux États-Unis ou au Canada, veuillez ignorer cette étape.

24

Installation du pilote et de l'utilitaire

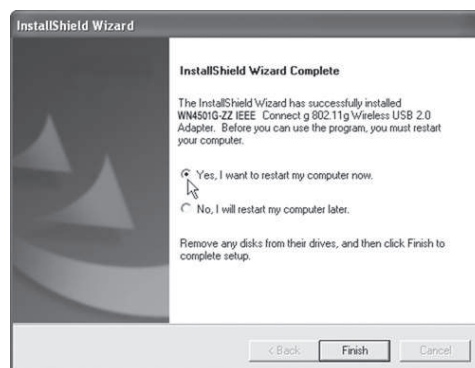
- La fenêtre suivante apparaît, indiquant que le pilote a été installé sur votre système. Cliquez sur « **Finish [Terminer]** » pour quitter.



25

Sous Windows 98SE/ME/2000/XP

- Sélectionnez « **Yes, I want to restart my computer now [Oui, je veux redémarrer mon ordinateur maintenant]** ». Cliquez sur « **Finish [Terminer]** » pour redémarrer votre ordinateur. Après le redémarrage de l'ordinateur, l'Adaptateur Sans Fil USB 2.0 est prêt à être utilisé.



26

INSTALLATION DU MATÉRIEL

Votre carte réseau est sensible à l'électricité statique. Pour protéger la carte, évitez de toucher ses composants électriques et touchez le sol à plusieurs reprises pour équilibrer la charge d'électricité statique avant de manipuler la carte.

Pour installer la carte :

1. Repérez un port USB 2.0 libre sur votre ordinateur de bureau ou portable.

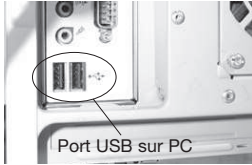


Illustration 2. Port USB

Installation matérielle

2. Avec le connecteur de l'adaptateur faisant face au port USB, glissez la carte dans le port tel que démontré ci-dessous.



Illustration 3. Installation sur PC



Illustration 4. Installation sur portable