

TENSIONED DUAL MASKING ELECTROL®

Écran de projection automatique électrique

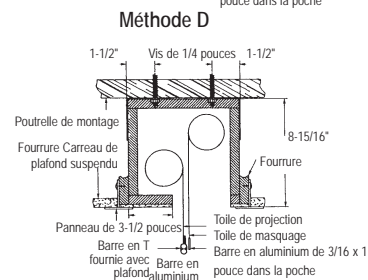
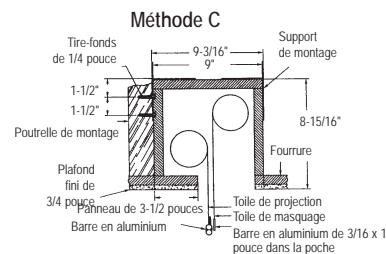
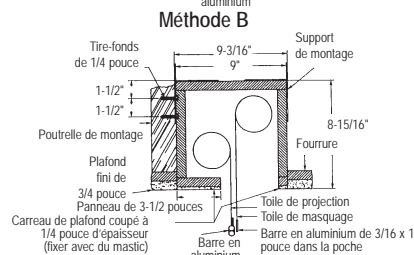
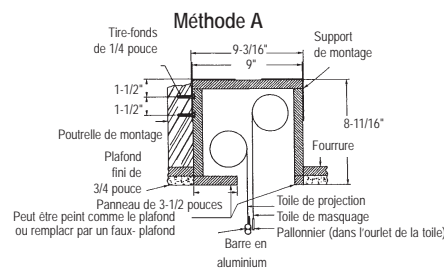
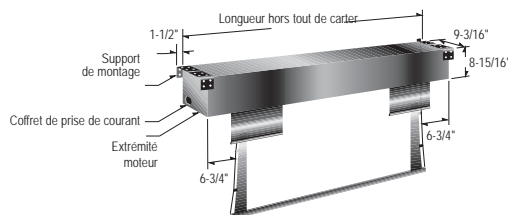
Lors de la commande, veuillez faire les choix appropriés :

- Sélectionnez la taille dans les tableaux en bas à droite.
- Sélectionnez la surface de projection :
 - Da-Mat™
 - Da-Mat™ contrast élevé
 - Cinema Vision
 - Cinema Vision contrast élevé
 - Perléscent
 - Audio Vision
 - Audio Vision contrast élevé
 - Cinema Perf contrast élevé
 - Da-Text™ (arrière)
 - Dual Vision

- Options :
 - Système de commande basse tension à moteur double – trois boutons.
 - Télécommande sans fil pour système de commande à moteur double.
 - Télécommande à radiofréquence
 - Télécommande infrarouge
 - Moteur de 220 V (50 Hz).



- Écran électrique avec moteur double.
- Projection en format Boîte à lettres à NTSC ou HDTV à NTSC.
- Le système de câble à guide d'onglet permet de maintenir l'écran plat.



SPÉCIFICATIONS SUGGÉRÉES :

Écrans de projection _____ (H) x _____ (l), à fonctionnement électrique de 120 V (60 Hz) 2,4 A. Équipé de deux moteurs spécialement conçus montés dans deux rouleaux, à marche arrière rapide à trois fils, lubrifiés à vie, avec disjoncteur thermique automatique, roulements intégrés, condensateur et frein électrique pour éviter l'emballement. Équipé d'interrupteurs de fin de course préréglés et réglables pour arrêter automatiquement l'image en position « haute » et « basse ». Le tube enrouleur de la toile est en métal rigide d'un diamètre de 3-3/16 pouces. Le tube enrouleur de masquage est en métal rigide d'un diamètre de 3 pouces. La toile de projection est en vinyle ignifuge et résistant aux moisissures, sans couture, Da-Mat™, Da-Mat™ contrast élevé, Cinema Vision, Cinema Vision contrast élevé, Cinema Perf contrast élevé, Perlé, Audio Vision, Audio Vision contrast élevé, Da-Text (arrière) ou Dual Vision avec bordures de masquage noires standard. Chaque côté de la toile est équipé d'un système de câblage à guide à languette pour maintenir une tension latérale uniforme et une surface plate. À équiper de toile de masquage sur les côtés pour convertir l'écran en format vidéo. Le bas de la toile est inséré dans une barre en aluminium lestée pour maintenir la tension verticale de la surface de projection. Les extrémités de la barre en aluminium sont protégées par des embouts en plastique renforcé. Le bas de chaque toile de masquage forme une poche contenant une barre en acier plate. Le carter est en bois et revêtu d'une couche d'apprêt noire, prête à recevoir la couche de finition finale. À équiper d'un interrupteur de commande à trois positions et d'un interrupteur de commande à deux positions dans une boîte avec couvercle. Écran homologué par par Underwriters' Laboratories.



Toutes les surfaces de projection sont sans couture. Les surfaces Audio Vision, Audio Vision contrast élevé et Cinema Perf contrast élevé sont disponibles en tailles jusqu'à 87 x 155 pouces en format HDTV (télévision haute définition) et 87 x 161 pouces en format Boîte à lettres (extra large). Toutes les surfaces de projection sont standard avec un dos noir sauf Da-Text et Dual Vision.

Schémas dimensionnels, schémas de câblage et instructions d'installation détaillés disponibles sur demande. Les spécifications sont sujettes à modification sans avis préalable.

DIMENSIONS FORMAT LETTERBOX À FORMAT VIDÉO

Letterbox H x l	Diagonales nominales Letterbox	NTSC Vidéo H x l	Diagonales nominales Vidéo	Longueur hors-tout du carter*	Poids à l'expédition approximatif en livres
50" x 92-1/2"	105"	50" x 67"	84"	116-1/4"	117
60" x 111"	126"	60" x 80"	100"	135-3/4"	140
69" x 128"	145"	69" x 92"	120"	154-3/4"	157
87" x 161"	183"	87" x 116"	150"	190-3/4"	180

DIMENSIONS DU FORMAT HDTV AU FORMAT VIDÉO

HDTV H x l	Diagonales nominales HDTV	NTSC Vidéo H x l	Diagonales nominales Vidéo	Longueur hors-tout du carter*	Poids à l'expédition approximatif en livres
45" x 80"	92"	45" x 60"	75"	103-1/4"	117
50" x 89"	102"	50" x 67"	84"	112-3/4"	123
54" x 96"	110"	54" x 72"	90"	120-1/4"	130
60" x 107"	122"	60" x 80"	100"	131-3/4"	145
69" x 123"	141"	69" x 92"	120"	149-3/4"	167
87" x 155"	177"	87" x 116"	150"	184-3/4"	186

Longueur hors tout du carter ± 1/4 pouce.

*Ajouter 3 pouces à la longueur hors tout du carter pour les supports de montage.

Remarque : Toutes les tailles d'écran indiquées sont les zones de projection. Toutes les tailles sont standard avec zone noire supplémentaire de 12 pouces en haut. La zone supplémentaire peut altérer les dimensions. Contactez Da-Lite pour les détails. Tailles personnalisées disponibles sur demande.