



BeSafe®

Lanière de stabilité pour l'iZi Up X2

Mode d'emploi

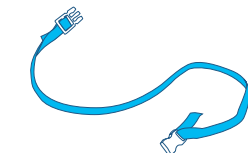
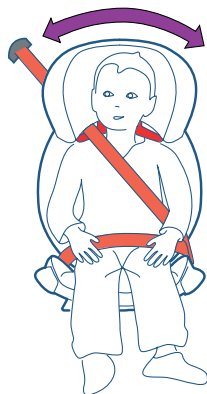
FR

GROUPE	POIDS	DE
2/3	15-36 kg	4-12 ans

iZi Up X2

www.besafe.eu

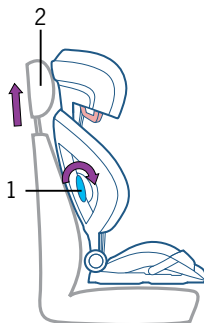
Lanière de stabilité pour l'iZi Up X2



Cette lanière n'est pas un élément de sécurité et doit être essentiellement utilisée dans le véhicule où le iZi Up X2 semble manquer de stabilité.

Mise en place de la lanière de stabilité

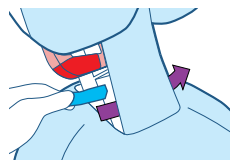
1



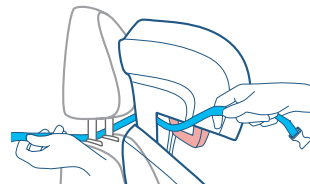
Afin d'installer la lanière, régler sur la position la plus haute le siège auto iZi Up X2 (1) ainsi que l'appuie tête de votre véhicule (2).

2

2

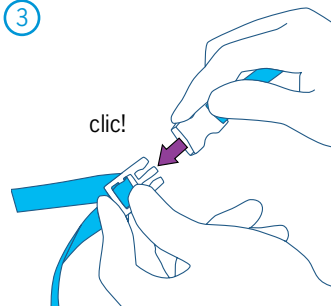


Glisser la lanière entre la housse et l'appuie-tête de l'iZi Up X2.



Puis, entourer avec la lanière, les deux barres de l'appuie tête du véhicule.

3

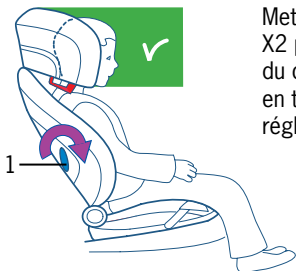


Verrouiller la boucle de lanière "clic entendu".

Suivre les étapes 4, 5 et 6 de la page suivante.

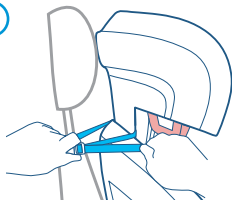
3

④



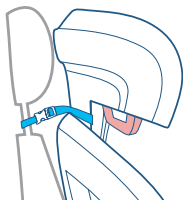
Mettre l'enfant dans l'iZi Up X2 puis ajuster la hauteur du dossier (6 positions) en tournant le bouton de réglage (1).

⑤



Resserrer la lanière de stabilité afin de maintenir l'iZi Up X2 en position stable.

⑥



BeSafe[®]

Pour plus d'informations:
N-3535 Krøderen, Norway
www.besafe.eu