

# DIBLA 7

**Nouveau véhicule repliable** (breveté)

*ELLE VOUS PORTE COMME UNE  
AUTOMOBILE*

*VOUS LA PORTEZ COMME UNE VALISE.*

Véhicule confortable, qui est repliable semi - automatiquement, ce qui réduit son volume au format d'une valise. Ce véhicule permet de résoudre les difficultés de circulation, de parcage et de garage.

## CARACTERISTIQUES TECHNIQUES

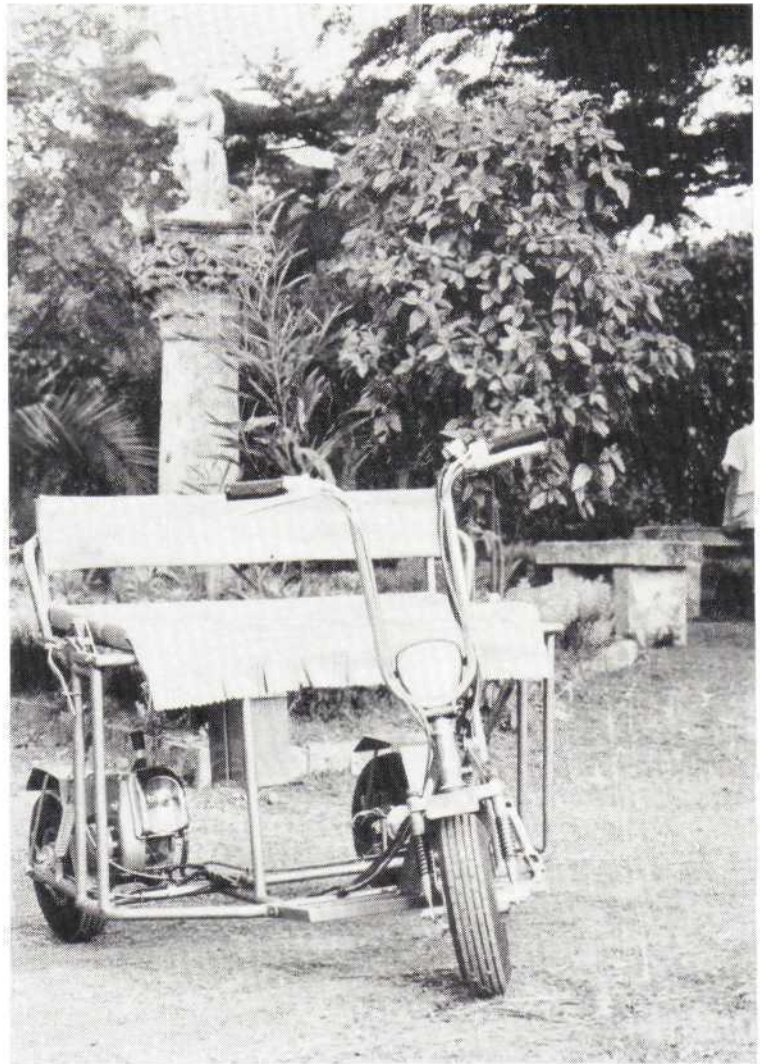
**MOTEUR:** Zanetti - 48 cc. 1,5 HP -  
Alimentation par mélange  
d'essence avec huile 5%.

**MACHINE:** Châssis en tuyaux d'acier -  
roues de 5" - Pneumatiques de  
3,00X5" - Freins à expansion.

**VITESSE MAXIMA :** 30 Km/h.

**DIMENSIONS:** Véhicule replié:  
cm. 92X39X48.  
Ouvert: longueur cm. 118;  
largeur cm. 92.

**POIDS :** Kg. 34.



# DIBLA 7

**Nuevo vehículo plegable** (patentado)

*LO LLEVA COMO UN COCHE*

*USTED LA LLEVA COMO UNA VALIJA.*

Vehículo plegable semiautomáticamente a las dimensiones de una valija. Este vehículo resuelve los problemas del tránsito, del aparcamiento y del garage.

## CARACTERISTICAS TECNICAS

**MOTOR:** Zanetti 48 cc. 1,5 HP  
Alimentación a mezcla de gasolina y aceite 5%.

**MÀQUINA :** Chasis en tubos de acero -  
Ruedas 5" - Neumáticos 3,00x5"  
Frenos a expansion.

**VELOCIDAD MAXIMA :** 30 Km/h.

**DIMENSIONES:** Vehículo cerrado:  
cm. 92x39x48 -Vehículo abierto:  
largo cm. 118 - ancho cm. 92.

**PESO :** Kg. 34.

