



FARONICS WINSELECT™

❖ Contrôle dynamique des préférences ❖ Avantages de WINSelect

Un environnement utilisateur uniformisé est essentiel aux entreprises qui souhaitent réduire les coûts d'assistance et la charge de travail de leur service informatique. Faronics WINSelect favorise une configuration rapide, flexible et extensible de l'ensemble des fonctions et fonctionnalités d'un ordinateur Windows, afin de l'adapter aux exigences de l'entreprise. En outre, WINSelect complète, gère, amplifie et, souvent, remplace les objets de stratégie de groupe (GPO). Il appuie les stratégies en vigueur et fournit des fonctions et capacités souvent absentes de ces GPO.

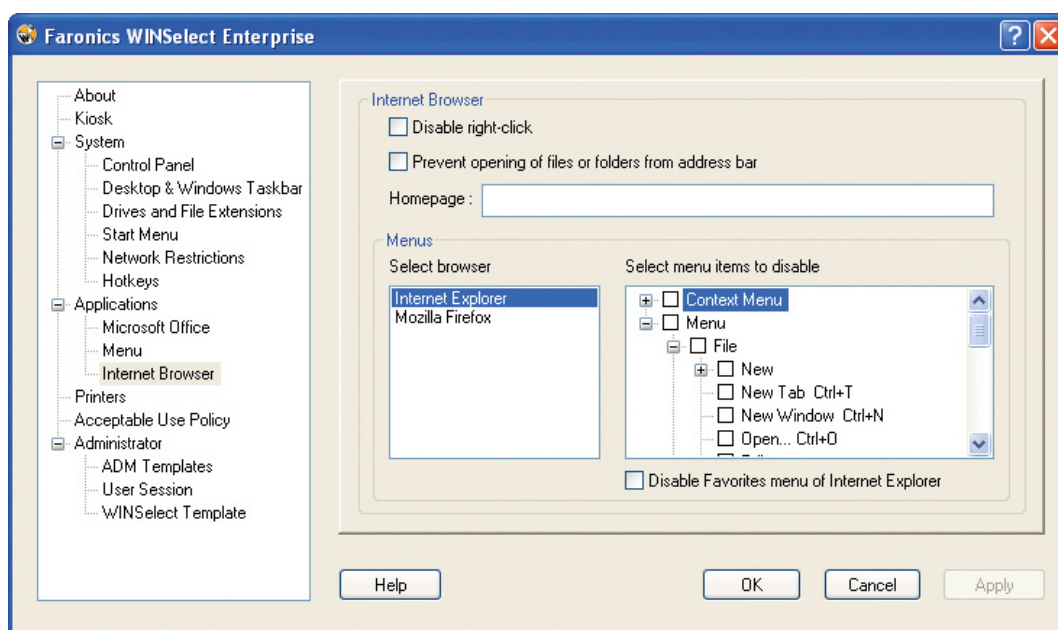
WINSelect est également un substitut convivial aux GPO pour ceux qui souhaitent personnaliser ou verrouiller leurs ordinateurs, mais n'ayant ni le temps ni la formation requise pour utiliser les stratégies de groupe, ou ne possédant pas de structure Active Directory.

- Permet de contrôler complètement le système d'exploitation et les applications d'un ordinateur.
- Permet de limiter l'utilisation des ordinateurs à leur fonction.
- Élimine les problèmes et la complexité liés au verrouillage des ordinateurs avec des stratégies de groupe.
- Accélère la création d'environnements de borne en dégageant des économies.
- Facilite l'observation des règles de bon usage.



« WINSelect a complètement éliminé les problèmes quotidiens... Le service technique n'intervient plus que pour résoudre les problèmes matériels. Nous n'intervenons pratiquement plus sur les machines sur lesquelles le produit est installé. »

– Tim Klan, responsable des technologies, Garden City Schools



WINSelect permet de personnaliser complètement les options de menu du navigateur Internet.

Principales caractéristiques

❖ Contrôle d'entreprise

- Déploiement et gestion de WINSelect directement à partir de Faronics Core.
- Planification des temps et niveaux de restriction de WINSelect.
- Prise en charge de l'interface de ligne de commande pour la gestion des postes de travail.
- Planification, exécution et configuration des tâches et paramètres par des groupes.
- Application des changements de configuration sans déconnexion des postes de travail.
- Analyse des machines à distance et sélection des programmes dont l'exécution sera autorisée ou non.

❖ Options de borne

- Lancement automatique des applications prédéfinies au démarrage.
- Blocage de l'accès à certaines options de menu ou raccourcis clavier.
- Limitation de l'accès à n'importe quelle application du poste de travail.

❖ Fonctionnalité des applications Microsoft Office

- Interdiction de l'utilisation de Visual Basic for Applications et blocage de l'accès à VBA via Microsoft Office.
- Blocage des raccourcis de macros dans les programmes Microsoft Office.
- Désactivation des outils/options de menu des programmes complémentaires pour empêcher les utilisateurs d'activer/désactiver les programmes complémentaires Microsoft Office.
- Désactivation de la barre d'outils Web dans Microsoft Office.
- Désactivation de l'option de détection et de réparation dans le menu d'aide.

❖ Paramètres de minuterie de session

- Création de sessions utilisateur limitées dans le temps avec affichage du minuteur à l'écran.
- Possibilité ou non pour les utilisateurs d'allonger la durée des sessions.
- Création de segments de temps faisant référence à des codes entrés par les utilisateurs.

❖ Contrôle du bouton Démarrer

- Masquage du bouton Démarrer ou désactivation du clic droit de la souris.
- Personnalisation des options disponibles via le menu Démarrer.
- Suppression des options Panneau de configuration, Imprimantes et Paramètres réseau dans le menu Démarrer classique.

❖ Restrictions du Panneau de configuration et du Bureau

- Limitation de l'accès aux comptes utilisateur.
- Blocage des clics droits sur les icônes du bureau ou masquage complet de ces icônes.

❖ Restrictions de l'Explorateur Windows

- Blocage de la fonction Glisser-déposer.
- Blocage de la suppression, du changement de nom et de la création de dossiers.
- Limitation de l'accès au chemin UNC.

❖ Restrictions d'Internet Explorer

- Contrôle des fonctions et des options disponibles dans Microsoft Internet Explorer et Mozilla Firefox.
- Blocage du clic droit de la souris dans le navigateur.
- Interdiction à l'utilisateur de changer la page d'accueil par défaut.
- Interdiction de lancer Microsoft Office en exécutant les fichiers des applications Office.
- Fourniture de toutes les options du mode BORNE.
- Création de listes de sites Web autorisés et restreints en fonction du nom de domaine, de l'adresse IP ou d'une plage d'adresses IP et de noms de domaine.
- Interdiction aux utilisateurs d'utiliser la barre d'adresse pour accéder aux fichiers.

❖ Options Ouvrir, Enregistrer et Imprimer

- Contrôle de l'accès en lecture avec l'option de bloquer l'enregistrement des données sur le disque dur, une disquette, un CD, un DVD ou un périphérique USB.
- Contrôle ou blocage du stockage des données sur le réseau et sur le Web.
- Limitation de l'ouverture et de l'enregistrement des fichiers ayant une extension spécifique.
- Limitation de l'accès utilisateur à des imprimantes données.
- Limitation du nombre de pages pouvant être imprimées.

❖ Intégration de modèles Active Directory

- Importation de modèles ADM pour Active Directory afin de contrôler n'importe quel produit Microsoft.
- Importation de GPO Microsoft Vista pour contrôler les fonctions de poste de travail.

❖ Modèles WINSelect

- Exportation de toutes les configurations dans un fichier sécurisé.
- Utilisation de modèles de fichiers pour déployer aisément les paramètres standard vers plusieurs postes de travail.

❖ Configurations système

Faronics WINSelect fonctionne avec les ordinateurs Windows 2000 SP4, Windows XP SP2, Windows Vista et Windows 7 (32 bits). Les programmes pris en charge incluent Microsoft Office 2000, XP, 2003 et 2007, Internet Explorer 8.0 et Mozilla Firefox. De plus amples informations sur la configuration système nécessaire à Faronics Core sont disponibles dans le Guide de l'utilisateur Faronics Core.



FARONICS™

Intelligent Solutions for **ABSOLUTE** Control

❖ **Canada/International**
609 Granville Street, Suite 620
P.O. Box 10362
Vancouver, BC, V7Y 1G5

Téléphone international : +1-604-637-3333
Fax international : +1-604-637-8188

sales@faronics.com

❖ **USA**
2411 Old Crow Canyon Road, Suite 170
San Ramon, CA
94583

Appel gratuit : 800-943-6422
Appel fax gratuit : 800-943-6488

sales@faronics.com

❖ **Royaume-Uni**
Siena Court, The Broadway
Maidenhead, Berkshire,
SL6 1NJ

Téléphone : +44-162-850-9008
Télécopie : +44-162-850-9118

eurosales@faronics.com

❖ **Téléchargez** gratuitement une copie d'évaluation totalement fonctionnelle sur le site www.faronics.com

Pour plus d'informations sur la participation à notre **Programme Partenaire** visitez le site www.faronics.com/partners

