



L'interface P.C.



Toutes les photographies de cette documentation sont non contractuelles. Les caractéristiques des produits sont susceptibles d'être modifiées sans préavis. Toutes les marques sont déposées par leurs propriétaires respectifs.

INTERFACE PC

- ☒☒ Communication **bidirectionnelle** par courant porteur 256 adresses.
- ☒☒ Programmation visuelle et conviviale.
- ☒☒ Protection du programme en cas de coupure secteur.
- ☒☒ Horloge et calendrier internes
- ☒☒ Conception de scénarios très rapides.



Fonctionnement

- ☒☒ En direct, connecté à un ordinateur qui lui donne des ordres.
- ☒☒ Autonome, sans ordinateur, la centrale exécute les conditions téléchargées.
- ☒☒ Logiciel d'utilisation sous WINDOWS 98.

Applications

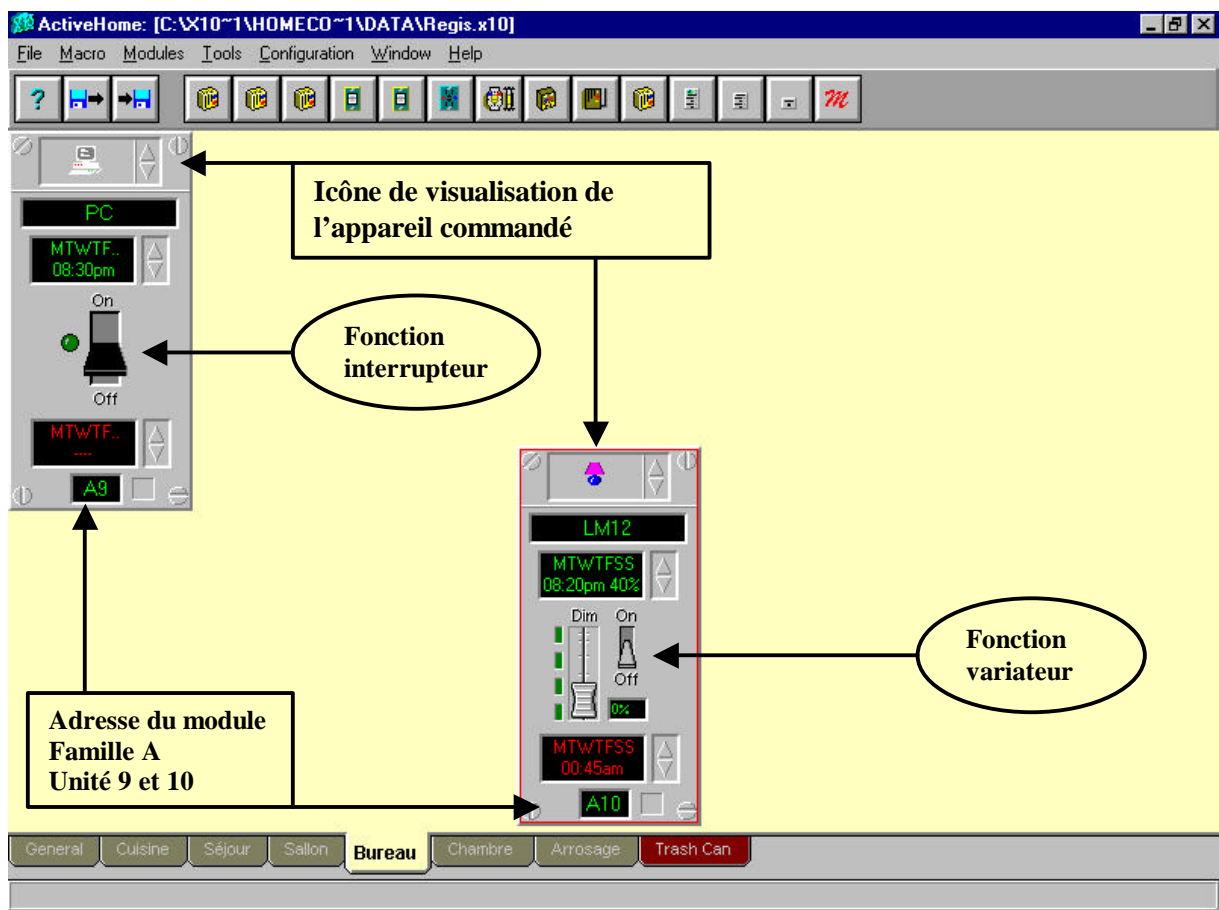
- ☒☒ Automatisation domestique (arrosage, lumières, stores, électroménagers, etc.).
- ☒☒ Contrôle vocal d'environnement avec un ordinateur.
- ☒☒ Gestion de chauffage : horaire, évolué, délestage, sur détection d'absence..
- ☒☒ Gestion d'énergie anti-oubli.
- ☒☒ Simulation de présence/ de réaction en cas d'approche (lumières, volets, rideaux etc.).
- ☒☒ Gestion d'automatismes domestiques.

Installation

- ☒☒ Connecté à l'ordinateur (port série) et au réseau électrique.

LE PROGRAMME

- Active Home se compose d'une fenêtre principale pourvue d'onglets permettant de représenter chaque pièce.
- Dans chacune de ces différentes pièces, on ajoute les modules que l'on aura physiquement installés dans l'habitation.
- Une fois les différents modules installés, une programmation individuelle en fonction de l'heure et du jour est possible, ou, en les regroupant de façon à créer des scénarios nommés Macro.

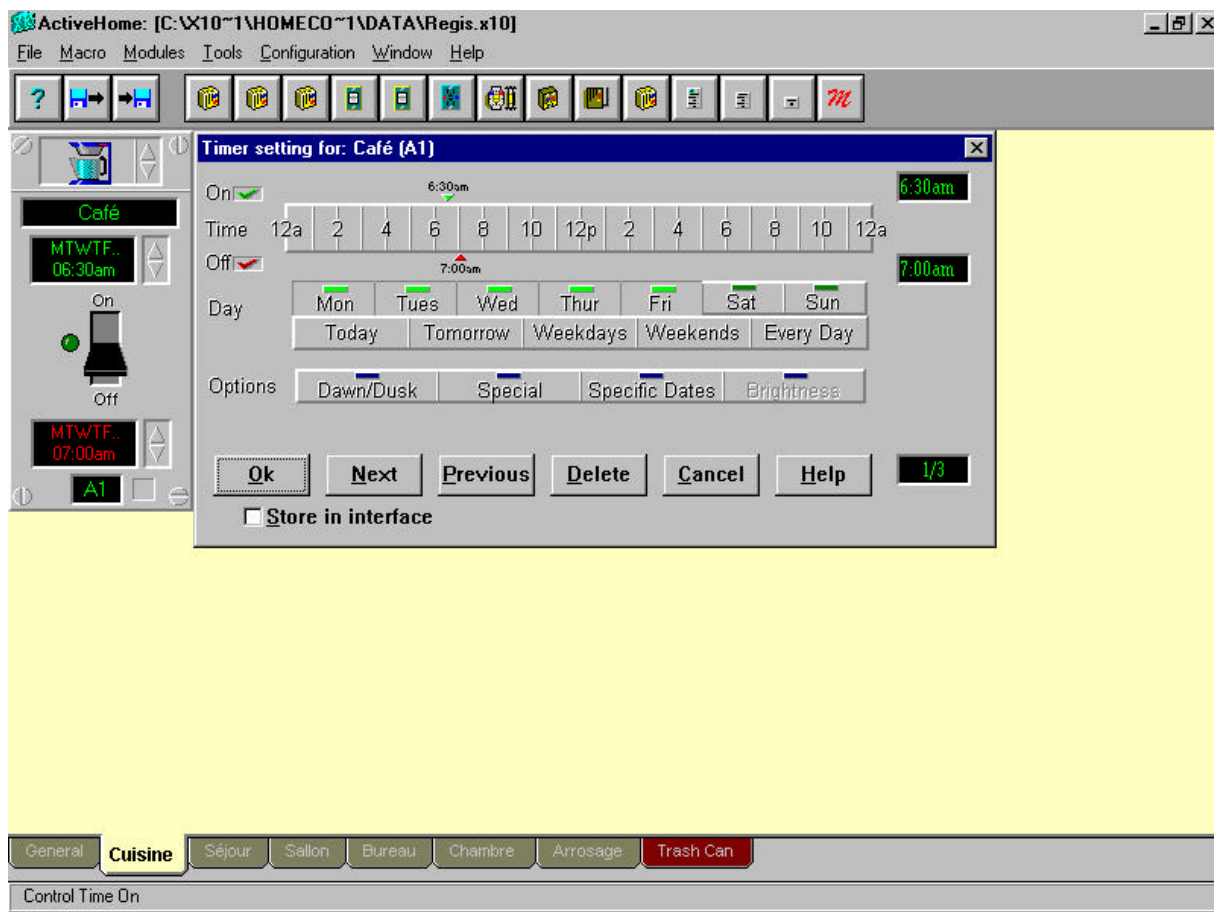


Ce programme permet de visualiser l'état de chaque module, d'agir sur celui-ci en forçant un état : marche ou arrêt, ouvert ou fermé, allumé ou éteint, ...Il permet également le contrôle de tous les modules d'une même famille, ou seulement les modules lampes de cette famille.

PROGRAMMATION D' UN MODULE

En sélectionnant le module une fenêtre apparaît, permettant de déterminer les heures et jours de programmation de ce module.

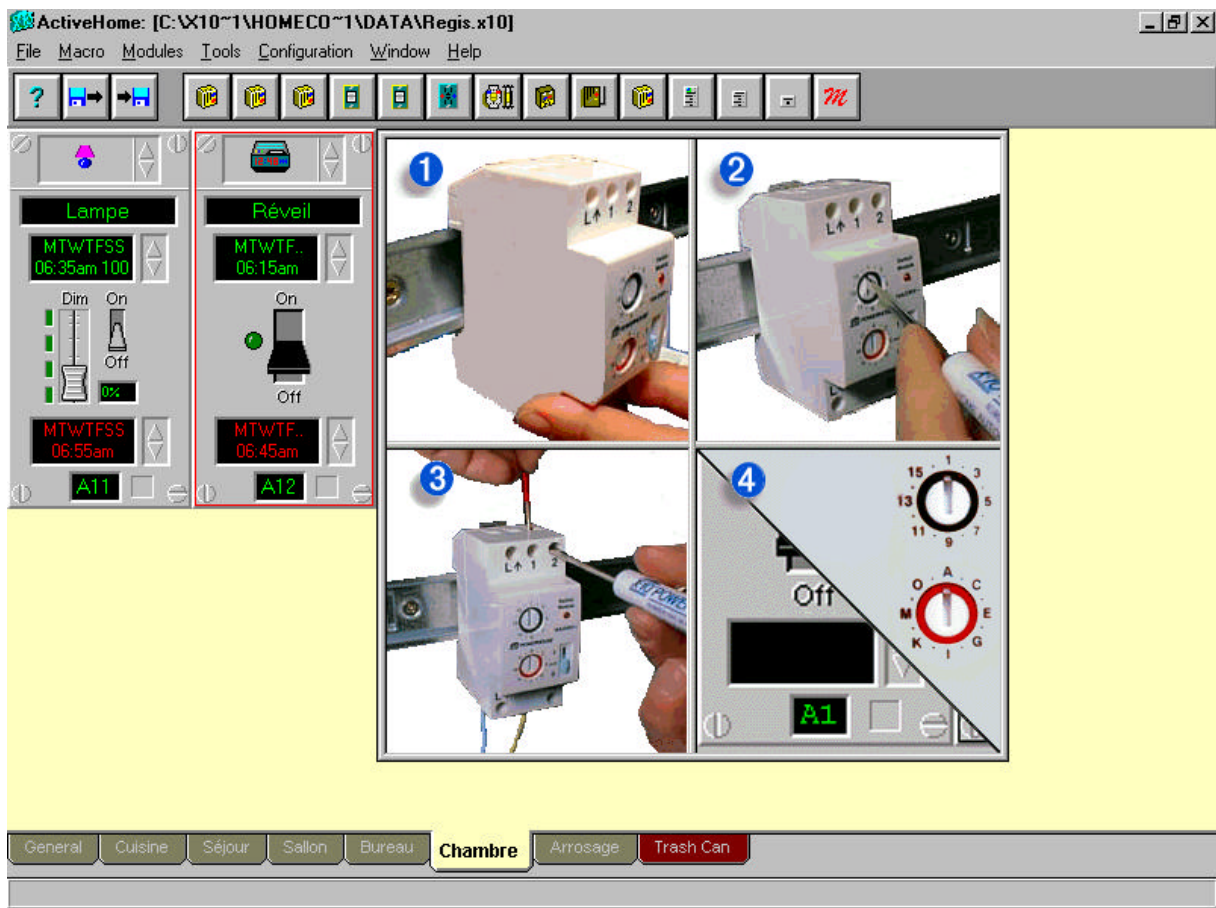
Pour une commande de lampe (variateur) on peut également régler le pourcentage d'éclairage souhaité et le faire varier.



Dans l'exemple ci-dessus, la cafetière est programmée pour se mettre en marche tous les matins sauf le samedi et dimanche, à 6h30 lors du réveil, et s'arrête à 7h00. Grâce à la commande "NEXT" on peut avoir accès à une autre page de programmation pour les autres jours et les dates particulières.

EXTENSION

Lorsque vous voulez rajouter un module, il vous suffit de visualiser à l'écran l'installation de ce module.



Il est possible d'étendre votre installation jusqu'à 256 modules :

- Code lettre de A à P,
- Code unité de 1 à 16.

Particularité des produits :

- Simplicité de mise en œuvre (guide dans le programme),
- Simplicité d'utilisation,
- Marche / arrêt, variation grâce à une télécommande, aux interrupteurs ou à la programmation sur PC,
- Simplicité d'accès et de modification de la programmation,
- Facilité d'extension de l'installation,
- Aucun câblage supplémentaire.

DU PC JUSQU'A L'INTERFACE

La principale qualité des produits X-10 réside dans leur convivialité, qui permet aux utilisateurs de les exploiter sans difficulté à un prix abordable face à la concurrence.

Les paramètres de communication série entre l'interface et le PC sont les suivants :

- ?? Débit : 4 800 bits par seconde
- ?? Parité : aucune
- ?? Bits de données : 8 bits
- ?? Bits de stop : 1 bit

La transmission entre le PC et l'interface fait référence à la communication des codes de familles, d'unités et de fonctions.