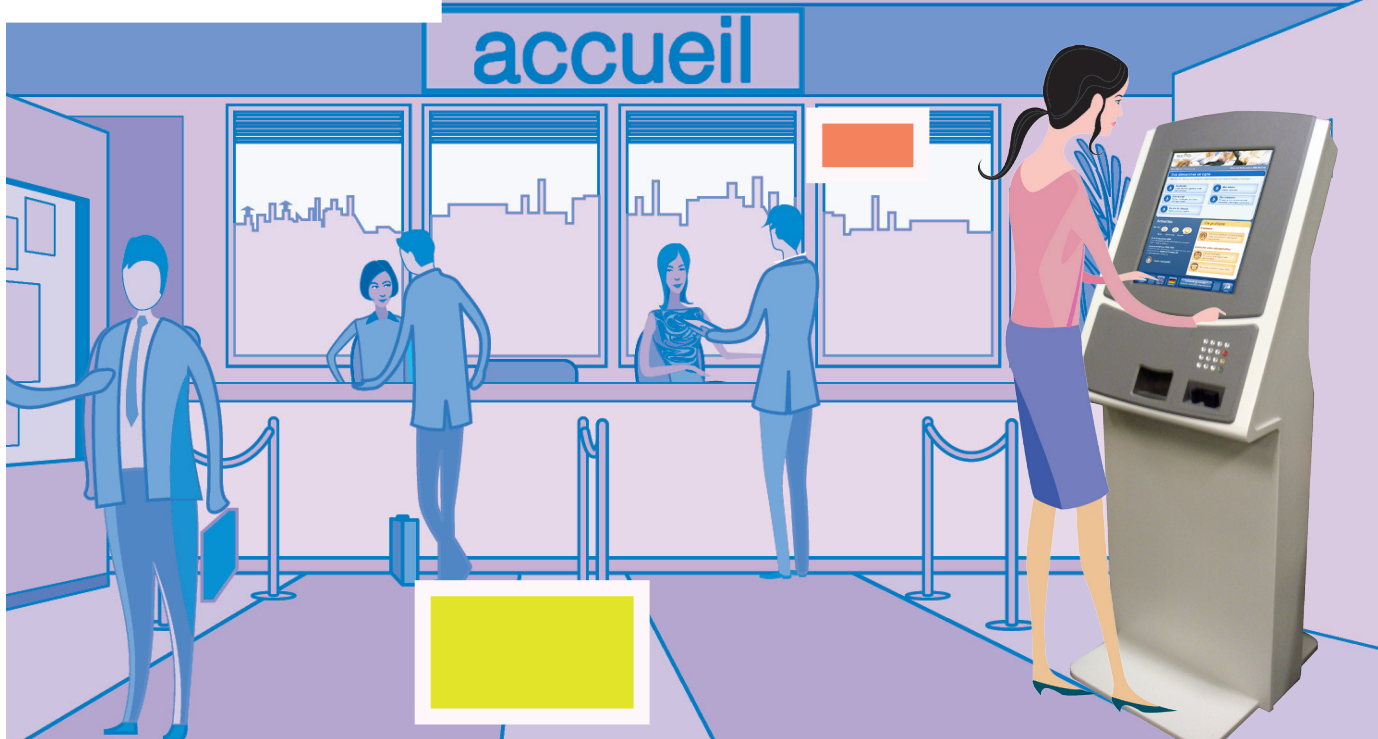


# Borne d'intérieur SF07i

## Evoluez en toute simplicité





## Evulsive, la borne SF07i s'adapte à vos besoins d'aujourd'hui comme de demain

### De nombreux domaines d'application

- **Internet** : courrier électronique, navigation Web ...
- **Démarches administratives** : changement d'adresse, CAF, URSSAF, enquêtes publiques, recherche d'emploi ...
- **Famille** : restauration scolaire, crèches, centres de loisirs ...
- **Tourisme** : informations touristiques, réservations ...
- **Urbanisme** : consultation de PLU, permis de construire, cadastre ...
- **Transport** : information des voyageurs, consultation et mise à jour des abonnements ...
- **Santé** : accueil hôpitaux, maisons de retraite, dossier médical personnalisé ...
- **Distribution** : accueil, information ...
- **Entreprises** : intranet, comité d'entreprise, ressources humaines ...
- **Culture** : médiathèque, spectacles ...

### Des caractéristiques uniques

- Borne robuste : boîtier et clavier métalliques, dalle renforcée
- Evulsive : modules optionnels intégrables sur site
- Utilisation confortable : écran tactile 19" en mode portrait
- Accessibilité aux Personnes à Mobilité Réduite
- Navigateur intelligent
- Produit et sous-ensembles pérennes
- Fiabilité élevée, entretien réduit, maintenance simple
- Création et mise à jour à distance du contenu sans connaissance technique particulière (CMS Ascom)

### Spécifications

- Fonctionnement de 0°C à +40°C
- Indice de protection IP31 (clavier IP65)
- Ecran 19" en mode portrait
- Dalle tactile antivandalisme en verre trempé (épaisseur 6 mm, résistance 6,5 Joules)
- Boîtier métallique, peinture polyester
- Portail ergonomique conforme au référentiel SDAE / DGME (Direction Générale de la Modernisation de l'Etat)
- Pentium 2.4 GHz, 512 Mo DDRAM, 80 Go disque dur
- Gestion à distance par protocole SNMP : alarmes, statistiques techniques et d'utilisation ...
- Logiciel libre (Firefox, Apache ...)
- Linux ou Windows
- Dimensions 1500 x 550 x 660 mm
- Poids 60 kg

### Options

- Imprimante thermique 4" (112mm) avec massicot et protection anti-arrachement
- Ecran 17"
- Ecran mode paysage
- Flash 1 Go
- Lecteur de cartes à puce ISO 7816 (avec contact) et ISO 14443 (sans contact)
- Lecteur bancaire CB/EMV 5.2 avec clavier pincodes
- Clavier alphanumérique 67 touches et boule roulante intégrés sur tablette frontale
- Téléphonie IP au protocole SIP

### Option mobilier

Mobilier pour une utilisation assise confortable, intégrant clavier alphanumérique et une imprimante au choix :

- Imprimante thermique A4 (rouleaux 300 m) avec massicot et présentoir anti-arrachement
- Imprimante laser A4 (magasin 250 feuilles)

