



Gebrauchsanleitung  
Instructions for use  
Instructions pour l'usage

**TSP 908**

(Art.-Nr./Art.-No./No. d'art. 2503)

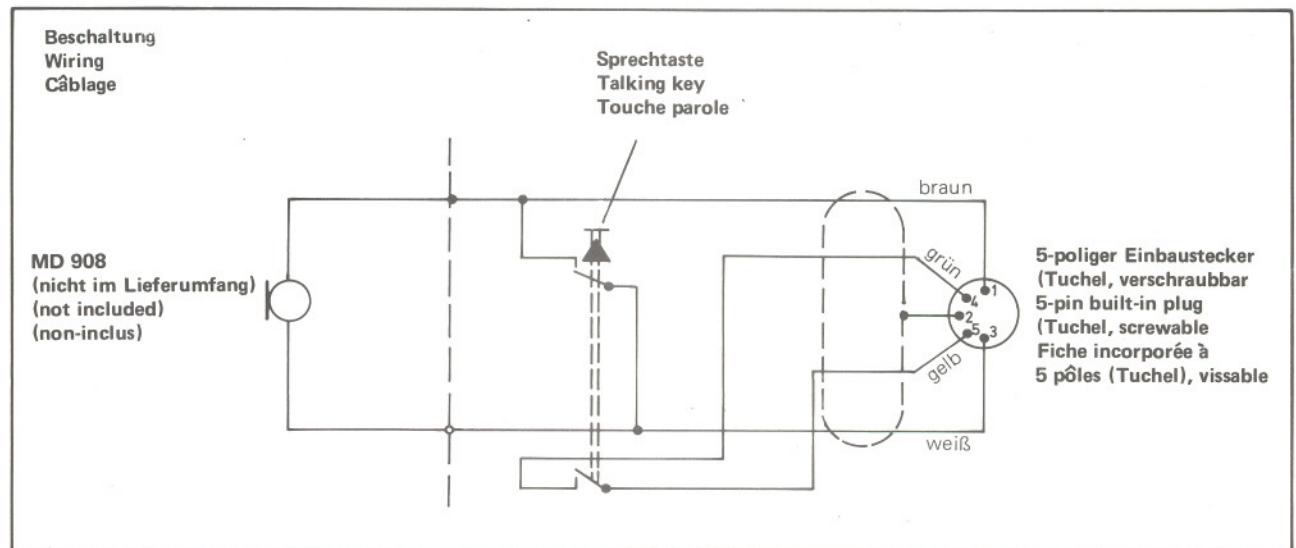


**Tischsprechstelle TSP 908**  
**Desk top speaking station TSP 908**  
**Poste de table pour intercommunication TSP 908**

Tischsprechstelle mit Sprech-  
taste und 5-pol. verschraubbarer  
Ausgangsbuchse. Geeignet für  
Schwanenhals-Mikrofon MD 908.  
Befestigung in der Tischsprech-  
stelle erfolgt mit dem zum Liefe-  
rung des MD 908 gehörenden  
Schraubsockel MZT 14.

Desk top speaking station with  
talking key and 5-pin screwable  
output socket. Suitable for the  
goose-neck microphone MD 908.  
The fixing to the table speak-  
ing station will be made with the  
screw base MZT 14, which comes  
with the MD 908.

Poste de table pour intercommu-  
nication avec touche "parole" et  
douille de sortie à 5 pôles, vis-  
sable. Conçu pour le micro-  
phone MD 908 à col de cygne;  
sa fixation au poste de commu-  
nication se faisant au moyen du  
socle vissable MZT 14 livré avec  
le MD 908.



**Technische Daten**

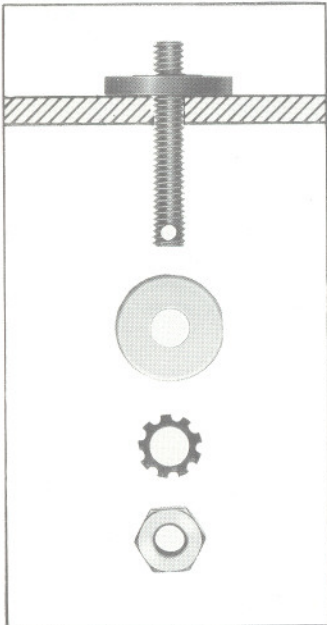
Abmessungen in mm 230 x 125 x 42  
Gewicht ca. 300 g

**Technical Data**

Dimensions in mm 230 x 125 x 42  
Weight approx. 300 g

**Caractéristiques techniques**

Dimensions en mm 230 x 125 x 42  
Poïds env. 300 g



**Befestigung des MZT 14**  
**Fixing the MZT 14**  
**Fixation du MZT 14**



**Befestigungsloch für**  
**Schraubsockel MZT 14**  
**Hole for fixing the**  
**screw base MZT 14**  
**Trou pour fixer le**  
**socle vissable MZT 14**

**TSP 908 Rückseite**  
**TSP 908 rear side**  
**TSP 908 côté derrière**