

you can*
Canon

Solution de réseau de surveillance

VB-C10/VB-C10R

VB101

VC-C4/VC-C4R

WebView Livescope MV 2.0

WebView Livescope MV 2.0 LE

*L'interactif à la portée
du plus grand nombre*



Power

Slot - A Slot - B

Canon
VB101

100 Tx

L'interactif à la portée du plus grand nombre

Associez la solution de réseau de surveillance de Canon à votre site Internet ou Intranet et transformez les images diffusées en direct en une extraordinaire expérience interactive. Facile à mettre en œuvre, permettant un contrôle précis des caméras connectées et proposant des caractéristiques innovantes, cette solution représente le moyen le plus facile de dynamiser vos applications d'e-commerce et d'améliorer l'efficacité de la surveillance à distance en temps réel.





GRANDE QUALITÉ D'IMAGE

Les caméras VB-C10 et VB-C10R intègrent un zoom optique 16x de grande précision et des commandes de panoramique, d'inclinaison et de zooming perfectionnées. Les images en direct peuvent être transmises de manière très fluide jusqu'au rythme de 30 images par seconde. Et pour une souplesse accrue, trois tailles d'image vidéo et cinq réglages de qualité sont également possibles.

FACILE À INSTALLER

La connexion s'effectue en quelques étapes simples. La configuration se fait simplement par l'intermédiaire du navigateur. Vous disposez de nombreuses possibilités de réglages : restriction concernant les caméras, angles de visualisation pré-réglés, plans d'acquisition d'image et autres...

CARACTÉRISTIQUES POLYVALENTES

- Serveur Web intégré et serveur FTP.
- Transmission de vidéo vers 20 clients simultanément.
- Outil de création panoramique et huit angles de vue pré-réglés pour commande rapide des caméras.
- Restriction de la plage de zooming et des angles de vue des caméras.

- Possibilités d'acquisition et de stockage d'images selon programmation ou par activation de détecteur.
- Récupération automatique d'images enregistrées dans une caméra VB-C10/-VB-C10R grâce au logiciel inclus.
- Outil de gestion avec fonctions perfectionnées.



Caméras de réseau VB-C10 / VB-C10R



Caméras de communication VC-C4 / VC-C4R

Réseau VB101 Serveur de caméra



ULTRA-COMPACTES ET ULTRA-PERFORMANTES

Les caméras VC-C4 et VC-C4R qui se fixent facilement et efficacement au plafond, offrent des performances étonnantes en matière de vidéo-conférence, de distribution de pages web et de surveillance via tous réseaux. Elles produisent des images vidéo nettes et bien contrastées avec possibilités de panoramique, d'inclinaison et de zooming. Leur design très compact et pratique permet de les implanter dans des espaces réduits.

QUALITÉ ET POSSIBILITÉS EXCEPTIONNELLES

Le système de traitement d'image Canon assure la reproduction d'images vidéo d'une grande qualité et d'une grande fluidité. Le zoom 16x de haut de gamme,

POSSIBILITÉ DE CONNEXION ALLANT JUSQU'À QUATRE CAMÉRAS

Connexion allant jusqu'à quatre caméras vidéo (dont deux télécommandées).

Commutation possible depuis la position de spectateur.

SERVEUR FTP INTÉGRÉ / SERVEUR WEB

Le VB101 peut également fonctionner comme un serveur web. En plaçant une page d'accueil dans une carte mémoire flash optionnelle, il est possible de diffuser de l'information et des images en même temps. Il est également possible de télécharger à distance des données par FTP.

ARCHIVAGE DE PHOTOS

Le VB101 peut sauvegarder des photos enregistrées à des dates et heures programmées, ou lorsqu'il reçoit un signal en provenance d'un périphérique externe. La recherche d'images enregistrées peut s'effectuer avec votre navigateur Internet.

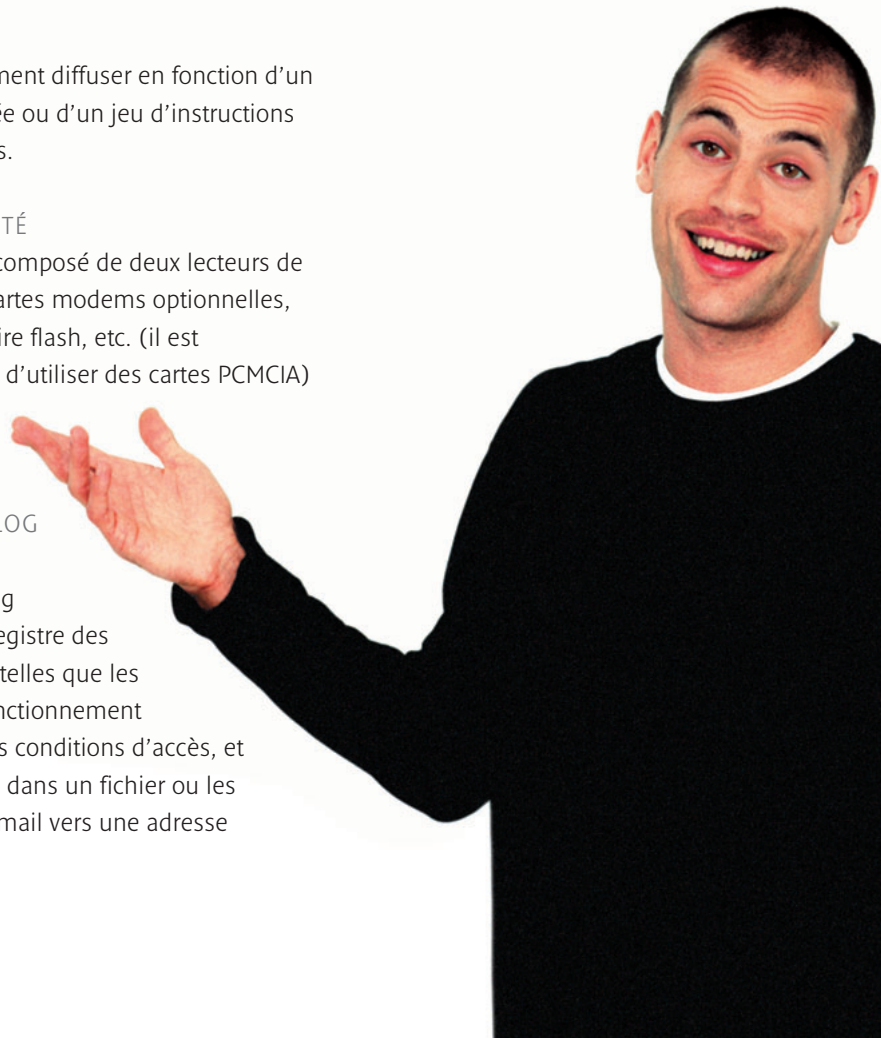
Il peut également diffuser en fonction d'un signal d'entrée ou d'un jeu d'instructions programmées.

EXTENSIBILITÉ

Équipement composé de deux lecteurs de cartes pour cartes modems optionnelles, cartes mémoire flash, etc. (il est recommandé d'utiliser des cartes PCMCIA)

FONCTION LOG (JOURNAL)

La fonction log (journal) enregistre des informations telles que les erreurs de fonctionnement système et les conditions d'accès, et les enregistre dans un fichier ou les envoie par e-mail vers une adresse indiquée.





WebView Livescope MV WebView Livescope LE

avec grande ouverture de f/1,4 pour une luminosité optimale, permet un angle de vue élargi. La caméra VC-C4 balaye en panoramique sur $\pm 100^\circ$ et de -30° à $+90^\circ$ en inclinaison, alors que le modèle VC-C4R pour fixation au plafond, balaye en panoramique sur $\pm 170^\circ$ et de $+10^\circ$ à -90° en inclinaison. Les deux modèles de caméras se positionnent au centre du système, assurant ainsi vitesse élevée, stabilité et précision des mouvements de caméra.

SOUPLESSE ET FACILITÉ

Jusqu'à neuf systèmes VC-C4/VC-C4R peuvent être commandés simultanément depuis un micro-ordinateur PC afin de couvrir une large salle de conférences. Les caméras peuvent être connectées en cascade par câbles R-R232C puis programmées pour être commandées individuellement.

LA SOLUTION DE SURVEILLANCE LA MIEUX CONÇUE

Le gestionnaire MV Manager crée automatiquement des écrans de surveillance et commande plusieurs serveurs de caméras. Avec la station MV Station, les utilisateurs peuvent commander les caméras et la surveillance de différentes manières afin de créer des conditions de surveillance agréables.



CONTRÔLE MULTI-SITES

Le logiciel Livescope visualise un maximum de 16 sites en même temps. Une fonction de cartographie indique l'emplacement de la caméra sur une carte-image. La commutation automatique des images affichées est possible. Une fonction d'automatisation affiche les sites pré-réglés en ordre séquentiel, donne des informations et renseigne sur l'état des serveurs de caméras.

RECHERCHE ET VISUALISATION DES IMAGES ENREGISTRÉES

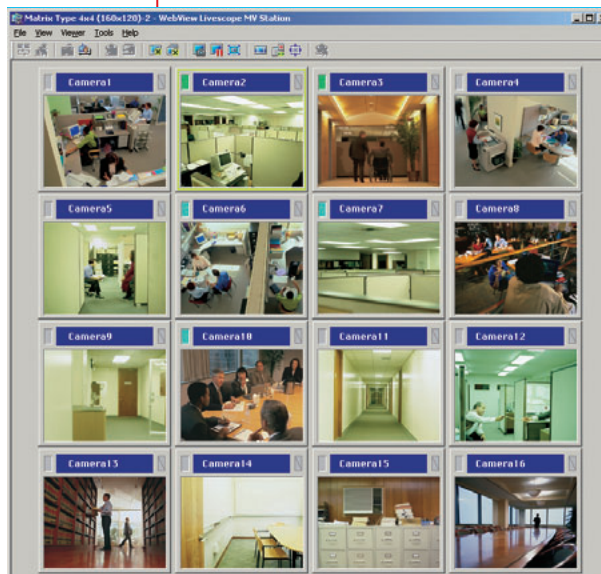
Les images enregistrées sur la carte mémoire du VB-C10/VB101 peuvent être recherchées puis affichées en fonction de la date, de l'heure ou des signaux d'entrée de périphériques externes. La fonction d'animation affiche les images de manière consécutive.

CREATION D'ÉCRANS DE SURVEILLANCE MULTIPLES

Les utilisateurs non-expérimentés en conception de pages d'accueil peuvent créer facilement un écran de surveillance à partir d'une grande variété de motifs d'écran, simplement en suivant les indications de l'assistant de création d'écrans.

SURVEILLANCE MULTIPLE

Des écrans de données HTML créés avec le gestionnaire MV Manager peuvent être envoyés vers des serveurs web ou fichiers afin de fournir le même écran de surveillance à plusieurs stations MV de façon à en centraliser la commande.

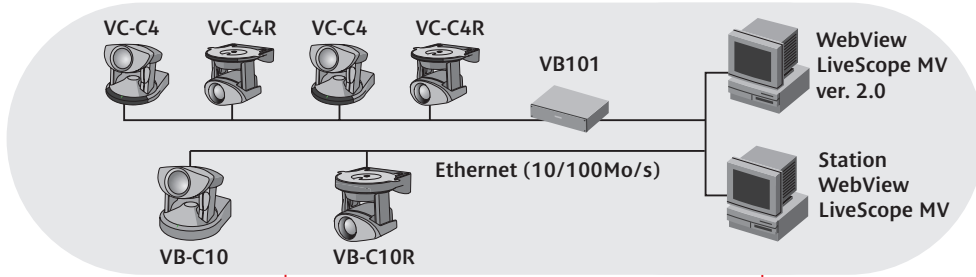


Réseau de surveillance à distance

DANS L'INDUSTRIE

Surveillance de matériel ou de lignes de production en industrie. La surveillance de plusieurs sites est possible grâce à un réseau local LAN. Vérification d'images en

temps réel et commande de la caméra depuis un PC. La surveillance de situation en temps réel aide à la prise de décisions rapides allant dans le sens de l'augmentation de la production.



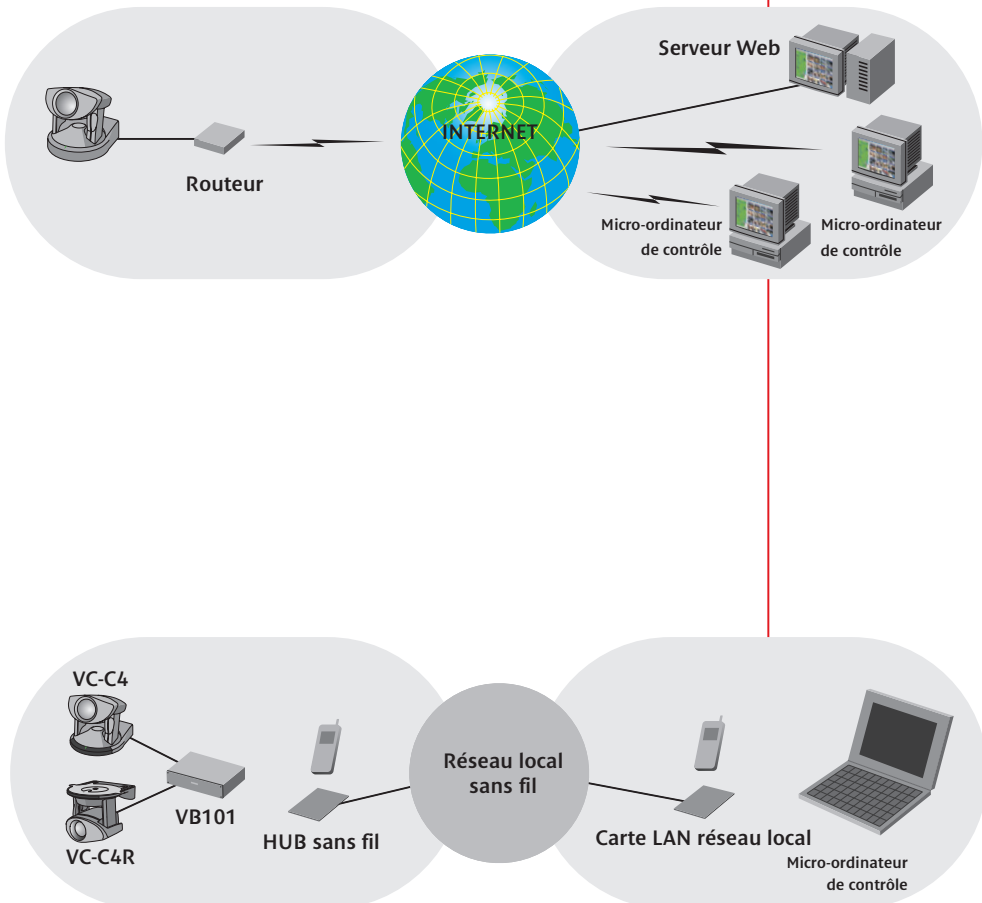
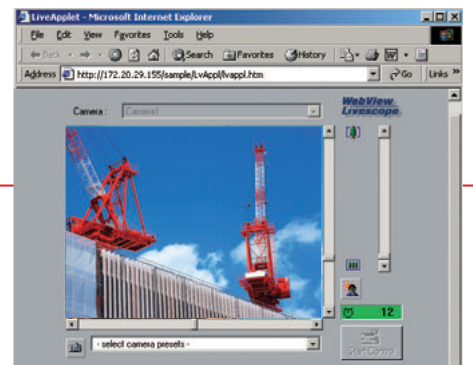
DANS LES GRANDES CHAÎNES DE MAGASINS

- Contrôle de situation pour chaque magasin depuis le siège social.
- Utilisation du réseau jusqu'à présent utilisé pour le seul courrier électronique.
- Transmission d'instructions précises et périodiques grâce à la surveillance en temps réel.
- Gain de temps, économie de frais de personnel et de déplacements.



SUR LES CHANTIERS DE CONSTRUCTION

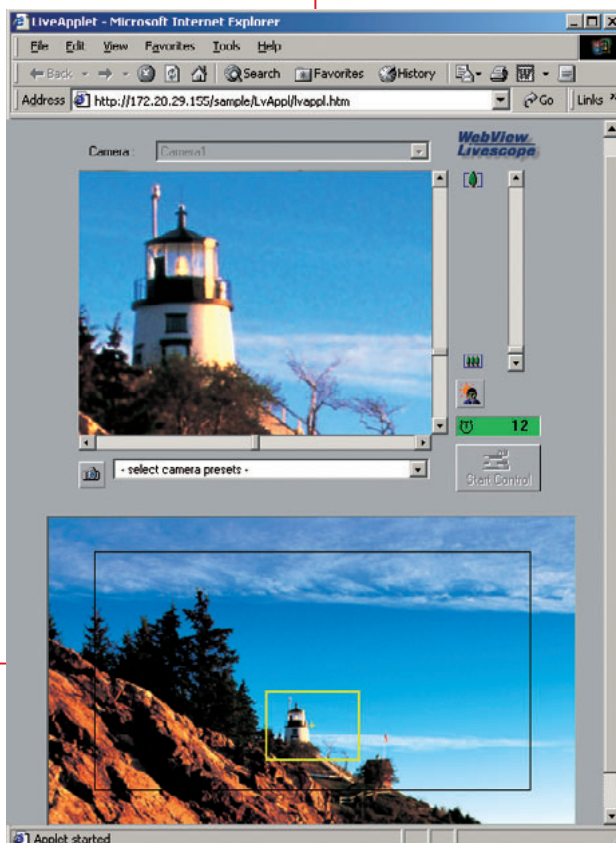
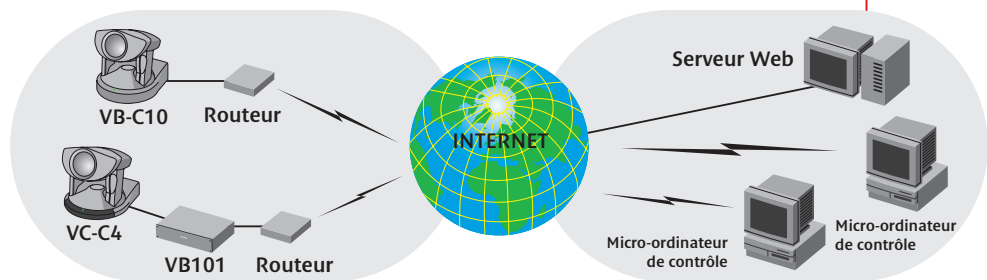
- Surveillance de processus depuis un lieu éloigné pour une meilleure efficacité.
- Commande de caméras pour visualisation dans plusieurs directions afin de garantir la sécurité du site.
- Enregistrement périodique et par détection pour contrôle à posteriori.



Distribution de pages web Diffusion d'images en direct sur Internet/intranet

CIRCULATION ROUTIÈRE

- Diffusion d'infos sur les conditions de circulation sur routes et autoroutes.
- Choix du meilleur moyen de transport en fonction des conditions de circulation.
- Contrôle de la situation sur Internet en cas de nécessité.



ÉVÉNEMENTS/STATIONS RADIO

- Diffusion d'images en temps réel.
- Association de ces images avec des médias tels que la radio.
- Surveillance interactive par utilisation des commandes de caméra et du zooming.
- Meilleur accès et accès répétitif aux pages d'accueil.
- Possibilité de contrôle de situation d'événements à distance.

SITES TOURISTIQUES

- Diffusion d'images de sites touristiques en direct sur page d'accueil.
- Commande de l'angle de vue et du zooming depuis le navigateur.
- Préréglage des meilleurs angles de visualisation.
- Utilisation d'images en direct pour attirer des visiteurs sur des sites et des événements.

Caractéristiques du réseau de caméras VC-C4 / VC-C4R

NOMBRE DE PIXELS TOTAL	470.000 (440.000 pixels effectifs)
RÉSOLUTION HORIZONTALE VERTICALE	460 lignes TV 350 lignes TV
ZOOM	16 x
MISE AU POINT	Auto / manuelle
OUVERTURE	Iris automatique à système servo
PLAGE ANGULAIRE EN PANORAMIQUE VC-C4 VC-C4R	± 100° ± 170°
PLAGE ANGULAIRE EN INCLINAISON VC-C4 VC-C4R	-30° à +90° -90° à +10°
VITESSE DE ROTATION PANORAMIQUE/INCLINAISON	Pan. : 1 à 90 deg/s, Incl. : 1 à 70 deg/s
SORTIE VIDÉO	Jack RCA
SORTIE S-VIDÉO	1 connecteur mini-DIN 4 broches
RS-232C	Connecteurs mini-DIN 8 broches
ENTRÉE ALIMENTATION	Adaptateur secteur spécifique
CONTRÔLE DE CASCADE	9 caméras
DIMENSIONS	100 (L) x 112 (p) x 89,5 (H) mm
POIDS	375 g / 440 g

Caractéristiques du serveur de réseau de caméras VB101

ENTRÉES VIDÉO	4 (2 BNC auto-commutables, NTSC/PAL 2 RCA)
SÉRIE	2 RS-232C x 2 (commandes de caméras), 1 RS-232C (réglage)
RÉSEAU	1 Ethernet (RJ45, 10/100 auto-commutable)
LECTEUR DE CARTES	2 lecteurs de cartes (SV uniquement)
ENTRÉE/SORTIE PÉRIPHÉRIQUE EXTERNE	2 entrées, 2 sorties
PROTOCOLE	TCP/IP, HTTP, FTP, SMTP
MÉTHODE DE COMPRESSION VIDÉO	Vidéo JPEG (vidéo), JPEG (photos)
FONCTION SERVEUR	HTTP, FTP, WebView
TAUX DE TRANSMISSION VIDÉO	0,1 ~ 30 im/s (variable)
DIMENSIONS	248 (L) x 165 (P) x 52 (H) mm
POIDS	1,3 kg (unité centrale seule)

* Tous les noms de marques ou de produits sont des marques déposées par leurs sociétés respectives sur leurs marchés et/ou dans les pays. Canon se réserve le droit de modifier les caractéristiques sans préavis.

Caractéristiques des caméras VB-C10 / VB-C10R

ZOOM	16 x
PLAGE ANGULAIRE EN PANORAMIQUE VB-C10 VB-C10R	200° 340°
PLAGE ANGULAIRE EN INCLINAISON VB-C10 VB-C10R	120° 100°
RÉSEAU	Ethernet 10M/100M (auto-négociation)
ENTRÉE/SORTIE PÉRIPHÉRIQUE EXTERNE	1 entrée, 1 sortie
PROTOCOLE	TCP/IP, HTTP, FTP, BOOTP, NTP
MÉTHODE DE COMPRESSION VIDÉO	Vidéo JPEG (vidéo), JPEG (photos)
FONCTION SERVEUR	WWW, FTP, WebView
TAUX DE TRANSMISSION VIDÉO	0,1 ~ 30 im/s (variable)
CAPACITÉ D'ENREGISTREMENT	Environ 5 Mo (JPEG)
DIMENSIONS	111 (H) x 106 (L) x 143,1 (P) mm
POIDS VB-10 VB-C10R	645 g 730 g (unité centrale seule)

Systemes d'exploitation requis pour WebView Livescope MV Ver. 2.0

OS	Windows 9X/ME/NT4.0/2000/XP
NAVIGATEUR	Internet Explorer 5.0 ou supérieur
RAM	64 Mo ou plus
ESPACE DISQUE	50 Mo minimum
ÉCRAN	XGA (1024 x 768) ou supérieur

you can^{*}
Canon

Canon Europa NV
Bovenkerkerweg 59-61
1185 XB Amstelveen
The Netherlands

Canon Inc.
30-2 Shimomaru-ku
3-Chome, Ohta-ku
Tokyo 146-8501
Japan

www.canon-europa.com

French Edition 0033W447
© Canon Europa N.V., 2002 (0802)

Canon Belgium NV/SA
Bessenveldstraat 7
1831 Diegem
Tél.: 02 / 722 04 11
Fax: 02 / 721 32 74
www.canon.be

Canon Luxembourg SA
Rue des Joncs 21
L-1818 Howald - Luxembourg
Tél.: 48 47 96-1
Fax: 48 98 79
www.canon.lu

Canon (Suisse) SA
Industriestrasse 12
CH-8305 Dietlikon
Tél.: (01) 835 61 61
Fax: (01) 835 64 68
www.canon.ch

Canon Communication
et Image France SA
102, avenue du Général de Gaulle
92257 La Garenne-Colombes Cedex
Tél.: 01 41 30 15 15
Fax: 01 41 30 15 05
www.canon.fr



*Bien sûr, vous pouvez