

Règles et acheminement

Sélection automatique du périphérique le mieux adapté

you can*

La planification de l'infrastructure d'impression prend une part importante du temps des services informatiques. Les périphériques d'impression sont achetés en fonction des besoins des différents services et sont placés aux endroits les plus pratiques. Malheureusement, ce travail complexe est souvent compromis par les utilisateurs qui se contentent d'imprimer sur le périphérique le plus proche. Et si ce périphérique est une imprimante couleur, toutes les impressions vont se faire en couleur même si ceci n'est pas nécessaire.

Avantages d'utilisation d'uniFLOW

- Solution intégrée incluant la comptabilisation des impressions/copies, l'impression sécurisée, l'acheminement et la capture des documents
- Système modulaire capable de s'adapter aux besoins de votre entreprise

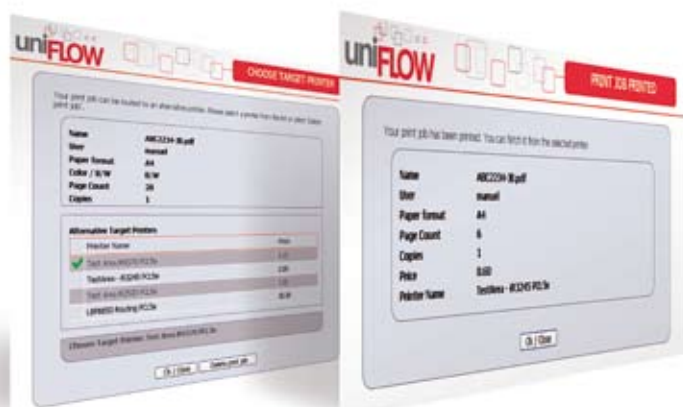
Avantages du module Règles et acheminement

- Acheminement du document vers le périphérique le mieux adapté
- Plusieurs règles d'acheminement peuvent être définies par imprimante
- Les règles peuvent s'appliquer automatiquement ou inclure une demande de confirmation
- Les règles permettent d'imprimer en noir et blanc, par exemple, lorsque certaines conditions sont réunies
- Les économies réalisées du fait de l'acheminement peuvent être enregistrées dans la base de données et présentées dans des rapports¹
- Informe les utilisateurs des coûts liés à l'impression

¹ Fonctionnalités nécessitant le module de statistiques

² Fonctionnalités nécessitant le module d'impression sécurisée

³ Fonctionnalités nécessitant le module d'impression de bureau



Impression interactive reposant sur des règles Rapport de notification

uniFLOW peut aider votre service informatique à reprendre le contrôle de l'infrastructure d'impression en appliquant des « règles » aux documents avant leur impression. Ainsi, tous les documents qui correspondent à une règle peuvent être dirigés vers une imprimante adaptée ou être supprimés.

La liste des imprimantes situées à proximité s'affiche, suivie du coût d'impression sur les différents périphériques. L'utilisateur est ainsi en mesure de choisir l'imprimante qui convient le mieux. L'administrateur peut également proposer l'imprimante la moins chère par défaut. L'utilisateur conserve cependant la possibilité de choisir un périphérique plus coûteux à exploiter. Toutes les économies réalisées en suivant les recommandations peuvent être consignées dans la base de données et présentées dans des rapports¹. Il est également possible d'identifier les utilisateurs qui ignorent continuellement les suggestions et choisissent systématiquement l'imprimante la plus coûteuse¹.

Les règles peuvent varier d'une imprimante à l'autre et inclure des critères tels que le nombre de pages, le coût de l'impression, la présence de couleurs ou le logiciel d'impression.

Le module de règles et de routage permet de détecter l'état de l'imprimante, de diriger les impressions vers le périphérique le plus proche ou une file d'impression sécurisée² lorsque l'imprimante sélectionnée est indisponible, notamment en cas d'épuisement du papier ou du toner.

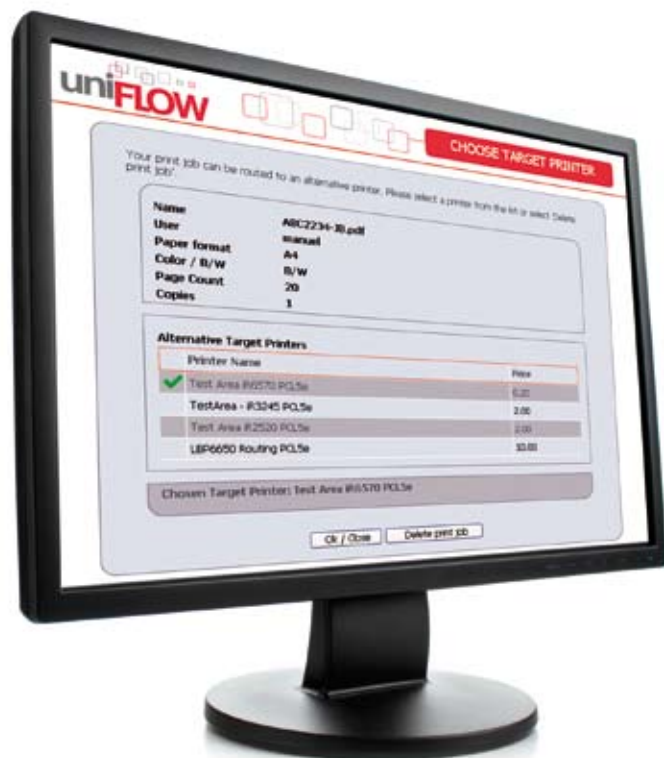
L'utilisation conjointe de ce module avec le pilote universel uniFLOW permet d'acheminer facilement les documents entre les différents périphériques, avec la garantie d'une impression irréprochable. Il est également possible de modifier les attributs d'un document en fonction des politiques d'accès. Par exemple, une règle peut demander l'impression des e-mails en noir et blanc ou l'impression recto verso des documents dépassant une certaine taille.

uniFLOW

Canon

Règles et acheminement

Garantit que le document est imprimé sur le périphérique le mieux adapté



Modules et logiciels requis

- Licence de base d'uniFLOW (WE, BE, CE, EE)
- Les règles et les fonctionnalités d'acheminement nécessitent le module de règles et d'acheminement

Système d'exploitation uniFLOW server

- Windows 2000/2003/2008
- Internet Information Server 5.0 (2000), 6.0 (2003), 7.0 (2008)
- Internet Explorer 5.5 ou plus récent (Internet Explorer 7 recommandé)

Système d'exploitation uniFLOW client (facultatif)

- Windows NT/2000/XP/2003/Vista
- Internet Explorer 5.5 ou plus récent
- Macintosh Mac OS 9.1, 9.2, 10.x

1 Fonctionnalités nécessitant le module de statistiques

2 Fonctionnalités nécessitant le module d'impression sécurisée

3 Fonctionnalités nécessitant le module d'impression de bureau

Fonctionnalité Règles et acheminement

Fonctionnalités générales

- Les documents peuvent être dirigés vers un autre service en fonction des critères définis par l'administrateur
- Les documents peuvent être déplacés automatiquement (sans consulter l'utilisateur) ou interactivement (choix de l'utilisateur)
- La notification d'acheminement peut se faire au moyen d'une fenêtre Web contextuelle et/ou d'un e-mail
- Possibilité d'acheminement des documents vers une file d'impression sécurisée²
- Possibilité de déplacer les documents d'une imprimante réseau à une autre

- Possibilité d'acheminer les documents destinés à une imprimante locale vers une imprimante réseau³
- Les économies réalisées du fait de l'acheminement des documents peuvent être enregistrées dans la base de données et présentées dans des rapports¹
- Les économies potentielles liées à l'acheminement des documents vers le périphérique le moins cher peuvent être enregistrées dans la base de données et présentées dans des rapports¹
- Les utilisateurs qui ignorent les conseils d'acheminement et impriment constamment sur les imprimantes les plus coûteuses peuvent être identifiés¹
- Possibilité de modification des attributs du travail du pilote universel lorsqu'une règle s'applique

Critères d'acheminement

- Coût du travail
- Nom du travail
- Total de pages dans le travail
- Nombre de copies
- Nombre de pages
- Travail contenant de la couleur
- Travail imprimé en recto uniquement
- Nom de l'ordinateur source
- Heure
- Taille (en octets)
- État de l'imprimante



Canon Inc.
canon.com

Canon Europe
canon-europe.com

French Edition 0152W715
© Canon Europa N.V., 2010
© NT-ware 2010

Canon France S.A.
17 Quai du Président
Paul Doumer
92414 Courbevoie Cedex
Tél : 01 41 99 77 77
canon.fr

Canon Belgium N.V./S.A.
Berkenlaan 3
1831 Diegem
Tél : 02 722 04 11
Fax : 02 721 32 74
canon.be

Canon (Suisse) SA
Industriestrasse 12
CH-8305 Dietlikon
Tél : 0848 833 835
www.canon.ch
info@canon.ch